

浅井戸用 家庭用ポンプ

カワエース®

N3形

定圧給水

小形・軽量

Ver.3.5



家庭用から設備用まで、ホームポンプのスタンダード。

カワエース® N3形

庭の草木・
菜園の
散水に

緊急時の
生活用水
確保に

工場などの
水資源
利用に

雨水の
再利用
などに

用途

- 受水槽、浅井戸からの自動給水
- 受水槽からのポンプアップ
- 浅井戸からの揚水用
- その他一般給水用

特長

- 定圧給水**
水量型カスケードポンプの開発により、安定した給水圧が得られます。
- 小形軽量**
カバー・ベースの樹脂化によりいっそうの軽量化を実現しました。
- 静音設計**
吸音体の採用とガラリ無しカバーで外部への音漏れを防止します。

- セラミックヒータ採用**
消費電力の少ない長寿命セラミックヒータで凍結から守ります。
- 長寿命設計**
電気部品の無接点化と光センサー技術の採用で長期間安定した給水を行います。
- 空気補給不要**
アキュムレータは空気バルブのない一体シェルで封入ガスの漏出を防止します。



- ①ポンプ部**
高性能カスケードポンプ
- ②全閉モータ**
主軸にはステンレス(接液部)を採用
- ③ファインセンサー®**
圧カスイッチと流量スイッチを一体化
- ④アキュムレータ**
圧カタンクに換わる小形アキュムレータ

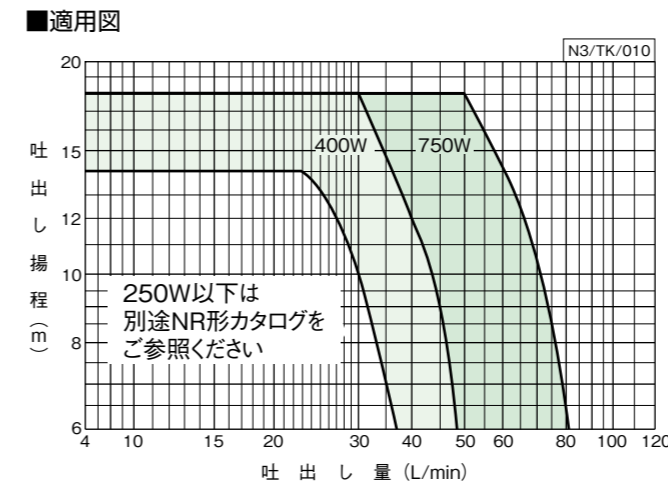
- ⑤ベース**
樹脂製ポンプの振動を吸収するゴム製クッション付
- ⑥吐出口**
2ヶ所設けてあります設置場所に合わせて選択ください
- ⑦吸込口**
落水防止パッキン付

- ⑧電装部**
豊富な機能をアルミダイキャスト製ケースにユニット化
防滴構造で無接点リレー、ハイブリッドIC等のほか過電流・過水異常のLED表示、電源端子台、除菌器用端子台を組み込んだコンパクトな電装部(電源コード2m付)
- ⑨カバー**
樹脂製ケースで屋外設置可能(ビス止め)

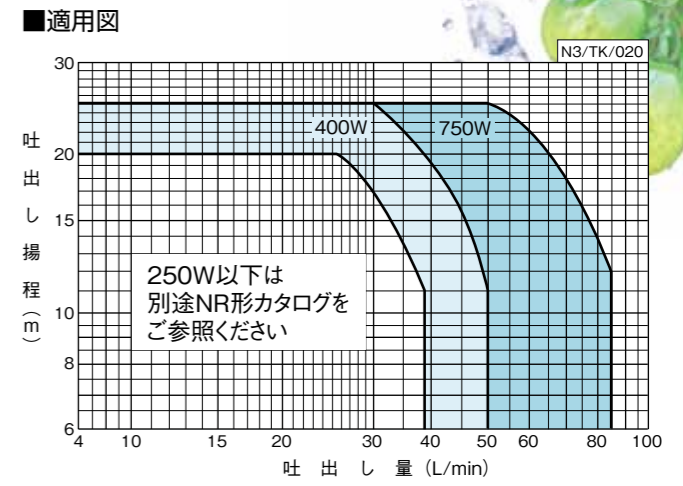
3年保証
※詳細は弊社事務所に問い合わせください。

カワエース®N3形 適用図／仕様表

浅井戸用 吸込全揚程 -8mの場合



受水槽用 吸込全揚程 -1mの場合



■仕様表・標準価格 少水量停止流量:4L/min

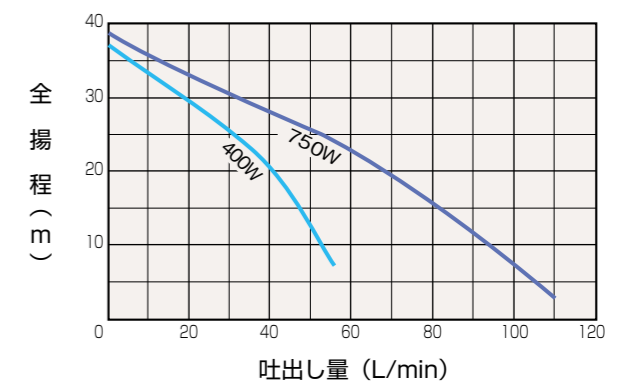
用途	口径 mm	形式	出力 W	電源 V	標準仕様		運転範囲		アキュムレータ 容量 L	全揚程 12m表示 L/min	標準価格 税込(本体)円
					押上高さ m	吐出し量 L/min	始動圧力 MPa	停止圧力 MPa			
浅井戸用	32	N3-40 ⁵ SHN	400	単相100V	16	33	0.18	0.26	2	50	173,800円(158,000円)
		N3-40 ⁵ THN	400	三相200V	16	33	0.18	0.26	2	50	173,800円(158,000円)
		N3-75 ⁵ S2HN	750	単相200V	16	55	0.18	0.28	2	85	196,900円(179,000円)
		N3-75 ⁵ HE	750	三相200V	16	55	0.18	0.28	2	85	213,400円(194,000円)
受水槽用	32	N3-40 ⁵ SHN	400	単相100V	23	33	0.25	0.34	2	50	173,800円(158,000円)
		N3-40 ⁵ THN	400	三相200V	23	33	0.25	0.34	2	50	173,800円(158,000円)
		N3-75 ⁵ S2HN	750	単相200V	23	55	0.25	0.36	2	85	196,900円(179,000円)
		N3-75 ⁵ HE	750	三相200V	23	55	0.25	0.36	2	85	213,400円(194,000円)

③始動圧力は、浅井戸(吸込全揚程-8m)の場合にセットしています。受水槽と組合せてご使用される際には始動圧力を上げてご使用ください。尚、停止圧力は参考値です。

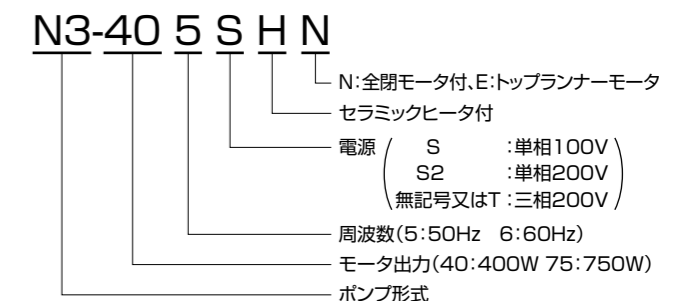
■標準仕様

制御方式	圧カスイッチと流量スイッチによる定圧給水
運転方式	単独
設置場所	屋内・屋外
揚液	清水・0~40℃(凍結なきこと)
ポンプ(材料)	カスケードポンプ 鉛水質基準適合品 (インペラ: CAC406 主軸: SUS304(接液部) ケーシング: FC)
モータ	全閉外扇屋内形 同期回転速度 50Hz:3,000min ⁻¹ 60Hz:3,600min ⁻¹
吸込条件	吸込全揚程 -8mから流込み5mまで
電源	単相100V:400W、単相200V:750W 三相200V:400W、750W
塗装色(マンセルNo.)	アキュムレータ:グレー(10Y5.5/0.5) カバー:ホワイト(樹脂製) ベース:ブラック(樹脂製) その他:グレー(2.5PB5.1/0.8)

■メインポンプ特性

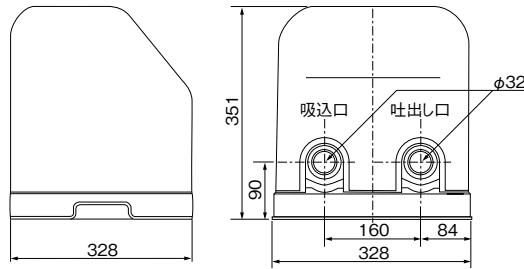


■形式説明



カワエース® N3形 寸法図

実施計画に際しましては、納入仕様書をご請求ください。



モータ出力	質量 (kg)
400W	23 (22)
750W	26 (24)

()内は三相200Vの場合

カワエース用別売部品

●砂こし器

砂の出る井戸に…
S2-32(口径32mm)
S2-40(口径40mm)
フィルタは
40・60・80メッシュ・
金網の3種より
お選びください。
※S2形はFC製
(ステンレス製、樹脂製もあります)



●アキュムレータ20L-25/32

4L/min以下の
連続給水に
瞬時の水量が
必要なときに。

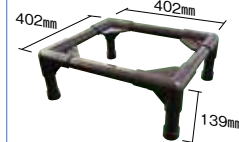


●サージアブソーバ

電源から進入の
誘導雷サージを吸収。
(直撃雷は
保護できません)
単相100V用
三相200V用



●ポンプ架台



●めすおすエルボ



関連製品

カワエース・NR形

- 清潔ステンレス
- 業界一コンパクト
- 高品質

※インバータ運転タイプ
NF3形もございます。



130~250W



川本ポンプでは
コンフォートアース
「Comfort Earth」と題し、
大切な「水」に関わる企業として
全社一丸となって環境負荷低減や
環境保全活動への取り組みを
進めていきます。

安全に関するご注意

ご使用前に取扱説明書を必ずお読みになり、正しく安全にお使いください。取扱説明書には危害や損害を未然に防止するための注意事項が記載されております。
※上記をお守りいただけないと責任を負いかねます。

- この製品は日本国内用です。電源電圧や電源周波数の異なる海外では使用できません。
- 適用範囲外での使用、注意書きなどの不遵守、不当な修理・改造、天災地変に起因するもの、設置環境(電源異常・異物・砂など)によるもの、法令・省令またはそれに準じる基準などに不適合のもの、不慮・故意による故障・損傷のもの、消耗部品の交換、転売による不具合などは保証対象外となる場合があります。
- 決められた製品仕様以外では使用しないでください。感電・火災・漏水などの原因になります。
- ご使用環境に応じた期間で補修塗装を実施してください。ネジ部、防錆剤を塗布した加工部、錆止め塗装部などは、高湿度・結露・被水などのご使用環境で発錆し、思わぬ被害の恐れがあります。
- 用途や液質により発錆や腐食・溶出を許容できない場合は注意が必要です。ポンプや設備全体を含め選定・検討してください。特に循環用途の場合は、循環水が濃縮され、思わぬ被害の恐れがあります。
- 用途に合った商品をお選びください。不適切な用途で使うと事故の原因になります。
- 生物(養魚場・生け簀・水族館など)の設備、または重要設備に使用する場合は、予備機を準備してください。ポンプ故障により、酸欠や水質悪化などが発生し、生物の生命に影響を与える恐れがあります。
- 食品関連の移送に使用する場合、使用材料のご確認など十分にご注意ください。異物が混入する恐れがあります。
- 銅合金をきらう生物などへの使用は避けてください。生物の生命に影響を与える恐れがあります。
- ポンプを水道管に直接配管しないでください。水道法により禁止されています。また、水が逆流して水道水が汚染される恐れがあります。
- 機器の寿命を考慮し、設置は風通しがよく、ほこり、腐食性及び爆発性ガス、塩分、湿気、蒸気、結露などがなく、風雨、直射日光の当たらない所を選んでください。悪環境下では、モータ・制御盤の絶縁低下などにより、漏電・感電・火災の原因になります。

- 適用される法規定(電気設備技術基準・内線規程・建築基準法、水道法など)に従って施工してください。法規定に反するだけでなく感電・火災・落下・転倒によるけがなどの原因になります。
- 排水処理、防水処理されていない場所には設置しないでください。水漏れが起きた場合、大きな被害につながる恐れがあります。
※排水処理、防水処理されていない場合の被害については責任を負いかねます。
- 設備によっては吐出し側に用途に応じた適切なフィルタなどを設け、十分フラッシングを行い、異物がなないことを確認後、ご使用ください。製品製造時の切削油、ゴムの離型剤、異物などが配管系に含まれる切削油、異物などが扱ひ液に混入する恐れがあります。
- 故障などの警報はブザーなどを設け確認できるようにしてください。故障発生時、気が付かずに重大事故につながる恐れがあります。
- フラッシュバルブなどの急激な流量変化を伴う機器を使用の場合は、事前に最寄りの弊社営業所へご相談ください。ポンプ停止中にフラッシュバルブを使用すると管内圧力が急激に低下し、圧力変動やエア混入などの恐れがあります。
- 50Hz仕様のポンプを60Hzで運転しないでください。過大圧力による破損、過負荷によるモータなどの焼損事故の恐れがあります。60Hz仕様のポンプを50Hzで運転しないでください。ポンプの性能が低下します。
- ポンプの周辺、ケーブル、制御盤、ポンプカバー内に燃える恐れがあるものを置いたりかぶせたりしないでください。過熱して発火する恐れがあります。
- 修理技術者以外の人は、分解・修理・改造やケーブル交換を行わないでください。不備があると、故障・破損・感電・火災の原因になります。
- 長期間安心して使用頂くために定期点検と日常点検両方の実施をお勧めいたします。点検を怠ると、ポンプの故障、事故などの原因になります。定期点検についてはご購入先、もしくは最寄りの弊社営業所にご相談ください。

改良等のため、仕様・形状など変更することがあります。本書からの無断転用はお断りします。

記載の表示価格は2022年11月現在の価格です。

弊社取扱店

*ご質問、資料の請求は下記へお申込みください。

※ポンプに関するお問合せは最寄りの支店・営業所までお願いします。

株式会社 川本製作所

本社 名古屋市中区大須4-11-39
https://www.kawamoto.co.jp 〒460-8650 TEL (052)251-7171 (代)

北海道支店 ☎(011)831-0131(代) 京都支店 ☎(075)645-1011(代)
東北支店 ☎(022)232-4095(代) 大阪支店 ☎(06)6328-0877(代)
関東支店 ☎(028)633-9326(代) 四国支店 ☎(087)886-2236(代)
首都圏支店 ☎(03)3946-1161(代) 中国支店 ☎(082)277-3661(代)
名古屋支店 ☎(052)249-9810(代) 九州支店 ☎(092)621-7235(代)

名称	N3形
No.	0630Ⓟ

川本サービス株式会社

首都圏支店 ☎(03)4526-0691(代) 名古屋営業所 ☎(052)249-9816(代)
首都圏北営業所 ☎(048)677-0065(代) 関西支店 ☎(06)6328-7734(代)
首都圏南営業所 ☎(045)473-6251(代) 京都営業所 ☎(075)555-0530(代)