

# GE-2M・GEN-2M形 渦巻ポンプ

2極

渦  
巻

## ■用 途

- 冷温水循環用・ビル設備冷却水用・一般農事用・一般工業用・その他一般揚水用

## ■特 長

- (1) 2極モータ使用ポンプですから、小形・軽量で据付面積を少なくできます。
- (2) 標準型(GE-2M形)のほか、ナイロンコーティング品(GEN-2M形)もあります。
- (3) 軸封には、長寿命メカニカルシールを採用しています。
- (4) 構造が簡単で配管を外さずに分解・組立が可能なBack Pull Out構造ですから保守・点検が容易です。
- (5) 吐出し口がポンプの上部中心にあるため荷重や据付に對して安定・有利です。
- (6) 効率・吸上性能がよく広い範囲にわたって使用いただけます。
- (7) (一社)公共建築協会の「横形遠心ポンプ」評価品です。(GE-2M形)
- (8) 日本工業規格(JIS B 8313)に準拠しています。

## ■標準仕様

形 式		GE-2M	GEN-2M
揚 液	液 質	清水[pH5.8~8.6 固形物・濃度: 50mg/L以下、固形物・径:0.3mm以下]	
	液 温	0~90℃(凍結なきこと)	0~40℃(凍結なきこと)
材 料	インペラ	FC又はCAC406 SCS13	CAC406
	主 軸 ケーシング	SUS403(接液部) FC	SUS316(接液部) FC+ナイロンコーティング
モ ー タ	種 類	全閉外扇屋内形 三相200V	
	電 源 同期回転速度 効 率	50Hz:3,000min <sup>-1</sup> 60Hz:3,600min <sup>-1</sup> 0.75kW以上はプレミアム効率(IE3)	
設 置 場 所	屋内(周囲温度/湿度、0~40℃/90%RH以下)		
構 造	インペラ	クローズ	
	軸 封 軸 受	メカニカルシール(SiC×カーボン) 密封玉軸受	
フ ラ ン ジ 形 状	JIS10K		
塗 装 色 (マンセルNo.)	グレー(2.5PB5.1/0.8)		

## ■許容押込圧力※

(1-締切圧力) MPa

※仕様表をご覧ください。

## ■吸込全揚程(20℃)

口径(mm)	50Hz	60Hz
65以下	-6m以内 (40mm 0.4kWは-4.5m) (50mm 0.4kWは-0.5m) (65mm 0.75kWは-1.2m)	-6m以内 (0.4kWは-1.2m) (50mm 0.75kWは-3.2m) (65mm 1.5kWは-4.2m)
80	-6m以内(2.2kWは-3.5m)	-5.5m以内(3.7kWは-4m)
100	-5m以内	-3m以内

## 形式説明

**GEH-40X325M-2MN0.4**

① ② ③ ④ ⑤ ⑥ ⑦ ⑧

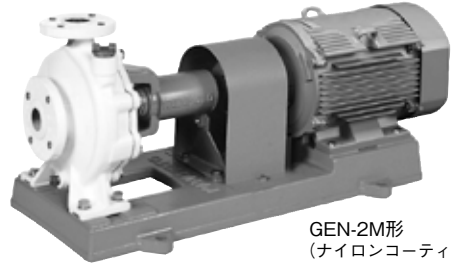
**GEI405M2ME0.75**

① ② ④ ⑤ ⑥ ⑦ ⑧

- ① ポンプ形式(GEN:ナイロンコーティング)
- ② 吸込口径(mm)
- ③ 吐出し口径(mm)
- ④ 周波数(5:50Hz 6:60Hz)
- ⑤ 軸封(M:メカニカルシール G:グランドパッキン)
- ⑥ モータ極数(2極)
- ⑦ E: トップランナーモータ  
N: 標準全閉外扇屋内モータ
- ⑧ モータ出力(kW)



GE-2M形



GEN-2M形  
(ナイロンコーティング品)

## ■標準付属品

モ	-	タ	全閉外扇屋内形
ベ	-	ス	鋳鉄製
カ	ッ	プ	リング
カ	ッ	プ	リング
呼	水	プ	ラ
呼	水	プ	ラ
呼	水	プ	ラ
呼	水	プ	ラ

## ■特殊仕様

電 圧 変 更	例 400V or 440V
材 料 変 更	インペラCAC406、主軸 SUS316
軸 封 部 変 更	グランドパッキン(GE-2M形のみ)
軸 継 手 ガード 変 更	安全増タイプ
塗 装 色 変 更	指定色
屋 外 仕 様	モータ、軸受、ボルト、塗装変更

⑧ 対応機種についてはご相談下さい。尚、インペラのCAC406への変更は、標準品材料がFCの場合となります。SCS製への変更についてはお問合せください。

## ■特別付属品(オプション)

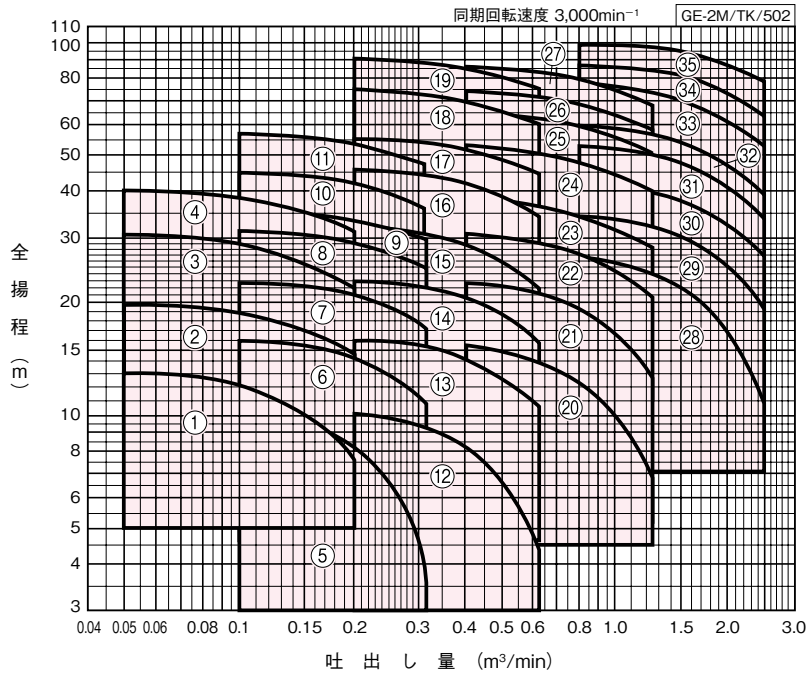
- 呼水ジョーゴ<sup>※1</sup>
- フート弁
- 吐出し異径管
- パイプサイレンサー
- 基礎ボルト
- 呼水ジョーゴ用止め弁<sup>※1</sup>
- 吸込セット
- 防振架台
- 相フランジセット
- 配管セット<sup>※2</sup>
- 吸込異径管
- 防振継手
- カバー<sup>※2</sup>

※1 GE-2M形吸上げ使用の場合 ※2 軸継手ガード変更の場合

# GE-2M・GEN-2M形

## ■適用図 (GE-2M形)

渦  
巻



■仕様表 (GE-2M形)

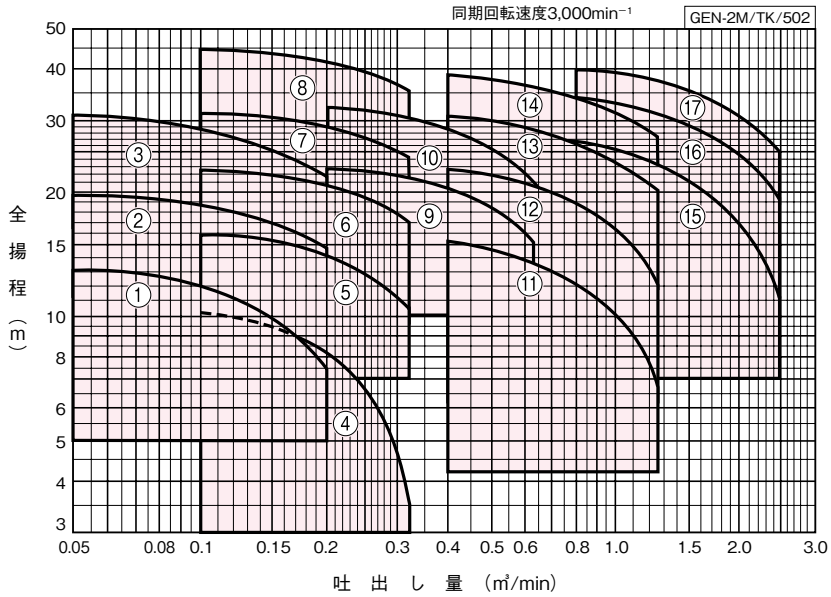
GE-2M/SI/500

口径 吸込×吐出 mm	符号	形 式	出力 kW	標 準 仕 様				許容押込 圧力 MPa	防振架台適用表	
				吐出し量 m <sup>3</sup> /min	全揚程 m	吐出し量 m <sup>3</sup> /min	全揚程 m			
40×32	1	GEH-40X325M-2MN0.4	0.4	0.05	13	0.2	7.5	0.84	QRE-01A	PX-60Z
	2	GEI405M2ME0.75	0.75	0.05	19.8	0.2	14.5	0.77	QRE-01A	PX-60Z
	3	GEJ405M2ME1.5	1.5	0.05	30.5	0.2	22	0.67	QRE-02A	PX-85Z
	4	GEJ405M2ME2.2	2.2	0.05	40	0.2	31.5	0.58	QRE-02A	PX-85Z
50×40	5	GEH-50X405M-2MN0.4	0.4	0.1	10.5	0.32	3.5	0.86	QRE-01A	PX-60Z
	6	GEH505M2ME0.75	0.75	0.1	15.8	0.32	10.5	0.81	QRE-01A	PX-60Z
	7	GEI505M2ME1.5	1.5	0.1	22.5	0.32	17	0.74	QRE-04D	PX-85Z
	8	GEJ505M2ME2.2	2.2	0.1	31	0.32	24.5	0.67	QRE-04D	PX-85Z
	9	GEJ505M2ME3.7	3.7	0.1	35.5	0.32	29.8	0.63	QRE-04D	PX-95Z
	10	GEK505M2ME3.7	3.7	0.1	44.5	0.32	35.5	0.52	QRE-04D	PX-95Z
65×50	11	GEK505M2ME5.5	5.5	0.1	56.5	0.32	47	0.39	QRE-04D	PX-95Z
	12	GEH655M2ME0.75	0.75	0.2	10	0.63	4.2	0.87	QRE-02A	PX-75Z
	13	GEH655M2ME1.5	1.5	0.2	15.8	0.63	10.5	0.81	QRE-02A	PX-85Z
	14	GEI655M2ME2.2	2.2	0.2	22.8	0.63	15.2	0.74	QRE-04D	PX-85Z
	15	GEJ655M2ME3.7	3.7	0.2	32.5	0.63	21	0.65	QRE-04D	PX-95Z
	16	GEK655M2ME5.5	5.5	0.2	45	0.63	34	0.52	QRE-04D	PX-95Z
	17	GEK655M2ME7.5	7.5	0.2	54.5	0.63	43.5	0.42	QRE-05D	PX-95Z
	18	GEL655M2ME11	11	0.2	75	0.63	59.5	0.22	QRE-05D	PX-110Z
	19	GEL655M2ME15	15	0.2	90	0.63	74	0.059	QRE-06D	PX-110Z
80×65	20	GEH805M2ME2.2	2.2	0.4	15.2	1.25	6.5	0.81	QRE-02A	PX-85Z
	21	GEI805M2ME3.7	3.7	0.4	22.5	1.25	12	0.74	QRE-04D	PX-95Z
	22	GEJ805M2ME5.5	5.5	0.4	30.5	1.25	20	0.66	QRE-04D	PX-95Z
	23	GEJ805M2ME7.5	7.5	0.4	38.5	1.25	27.5	0.58	QRE-05D	PX-95Z
	24	GEK805M2ME11	11	0.4	52	1.25	38.5	0.45	QRE-05D	PX-110Z
	25	GEK805M2ME15	15	0.4	63.5	1.25	49.5	0.33	QRE-06D	PX-110Z
	26	GEL805M2ME18	18.5	0.4	74	1.25	57	0.32	QRE-08F	PX-120Z
100×80	27	GEL805M2ME22	22	0.4	85	1.25	67	0.13	QRE-08F	PX-120Z
	28	GEI1005M2ME7.5	7.5	0.8	26.5	2.5	10.5	0.69	QRE-05D	PX-95Z
	29	GEJ1005M2ME11	11	0.8	34	2.5	19	0.62	QRE-05D	PX-110Z
	30	GEJ1005M2ME15	15	0.8	42	2.5	27	0.54	QRE-06D	PX-110Z
	31	GEK1005M2ME18	18.5	0.8	52.5	2.5	33	0.44	QRE-08F	PX-120Z
	32	GEK1005M2ME22	22	0.8	59	2.5	38.5	0.37	QRE-08F	PX-120Z
	33	GEL1005M2ME30	30	0.8	76	2.5	51.5	0.22	QRE-09F	PX-130Z
	34	GEL1005M2ME37	37	0.8	86	2.5	64.5	0.098	QRE-12F	PX-S146Z
	35	GEL1005M2ME45	45	0.8	99	2.5	77	0	QRE-12F	PX-S146Z

許容押込圧力をを超える高押込用には、GD形 (P.59)、GDF形 (P.65) を選定ください。

# GE-2M・GEN-2M形

## ■適用図(GEN-2M形)



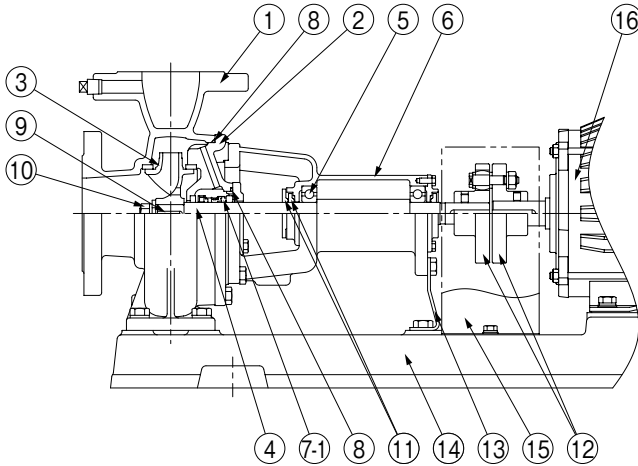
## ■仕様表 (GEN-2M形)

GEN-2M/SI/503

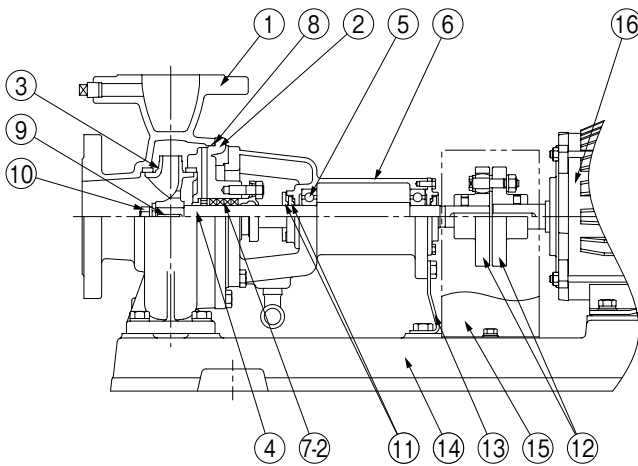
口径 吸込×吐出し mm	符号	形 式	出力 kW	標 準 仕 様				許容押込 圧力 MPa	防振架台適用表	
				吐出し量 m <sup>3</sup> /min	全揚程 m	吐出し量 m <sup>3</sup> /min	全揚程 m			
40×32	1	GEN-40X325M-2MN0.4	0.4	0.05	13	0.2	7.5	0.84	QRE-01A	PX-60Z
	2	GEN405M2ME0.75	0.75	0.05	19.8	0.2	14.5	0.77	QRE-01A	PX-60Z
	3	GEN405M2ME1.5	1.5	0.05	30.5	0.2	22	0.67	QRE-02A	PX-85Z
50×40	4	GEN-50X405M-2MN0.4	0.4	0.1	10.5	0.32	3.5	0.86	QRE-01A	PX-60Z
	5	GEN505M2ME0.75	0.75	0.1	15.8	0.32	10.5	0.81	QRE-01A	PX-60Z
	6	GEN505M2ME1.5	1.5	0.1	22.5	0.32	17	0.74	QRE-04D	PX-85Z
	7	GEN505M2ME2.2	2.2	0.1	31	0.32	24.5	0.67	QRE-04D	PX-85Z
65×50	8	GEN505M2ME3.7	3.7	0.1	44.5	0.32	35.5	0.52	QRE-04D	PX-95Z
	9	GEN655M2ME2.2	2.2	0.2	22.8	0.63	15.2	0.74	QRE-04D	PX-85Z
	10	GEN655M2ME3.7	3.7	0.2	32.5	0.63	21	0.65	QRE-04D	PX-95Z
80×65	11	GEN805M2ME2.2	2.2	0.4	15.2	1.25	6.5	0.81	QRE-02A	PX-85Z
	12	GEN805M2ME3.7	3.7	0.4	22.5	1.25	12	0.73	QRE-04D	PX-95Z
	13	GEN805M2ME5.5	5.5	0.4	30.5	1.25	20	0.66	QRE-04D	PX-95Z
	14	GEN805M2ME7.5	7.5	0.4	38.5	1.25	27.5	0.58	QRE-05D	PX-95Z
100×80	15	GEN1005M2ME7.5	7.5	0.8	26.5	2.5	10.5	0.69	QRE-05D	PX-95Z
	16	GEN1005M2ME11	11	0.8	34	2.5	19	0.62	QRE-05D	PX-110Z
	17	GEN1005M2ME15	15	0.8	40	2.5	24.5	0.55	QRE-05D	PX-110Z

■部品配置図例 ポンプの図は代表図であり、機種によって異なる場合があります。

●メカニカルシール方式



●グランドパッキン方式



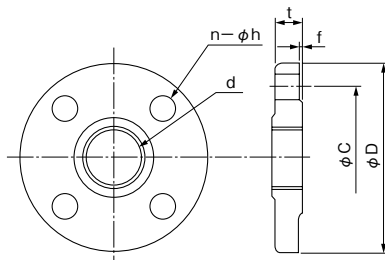
No	名 称	材 料
1	ケーシング	FC200 ※1
2	ケーシングカバー	FC200 ※1
3	インペラ	FC150又はCAC406, CAC702
4	主軸	SUS403 ※2
5	玉軸受	SUJ2
6	軸受箱	FC150
7-1	メカニカルシール	モータ側:SiC ポンプ側:カーボン
7-2	グランドパッキン	—
8	Oリング	NBR
9	キー	SUS403 ※2
10	ナット	SUS304 ※2
11	水切つば	EPDM
12	軸継手	FC200
13	支え	SPCC
14	ベース	FC150
15	軸継手ガード	SPCC
16	モータ	—

※1 GEN形はナイロンコーティング

※2 GEN形はSUS316

GE-2M・GEN-2M/HC/003

■相フランジ寸法 (JIS10K)



単位: mm

口径	d	C	D	t	f	n	h (適用ボルト)
32	Rc1¼	100	135	20	2	4	20 (M16)
40	Rc1½	105	140	20	2	4	20 (M16)
50	Rc2	120	155	20	2	4	20 (M16)
65	Rc2½	140	175	22	2	4	20 (M16)
80	Rc3	150	185	22	2	8	20 (M16)
100	Rc4	175	210	24	2	8	20 (M16)

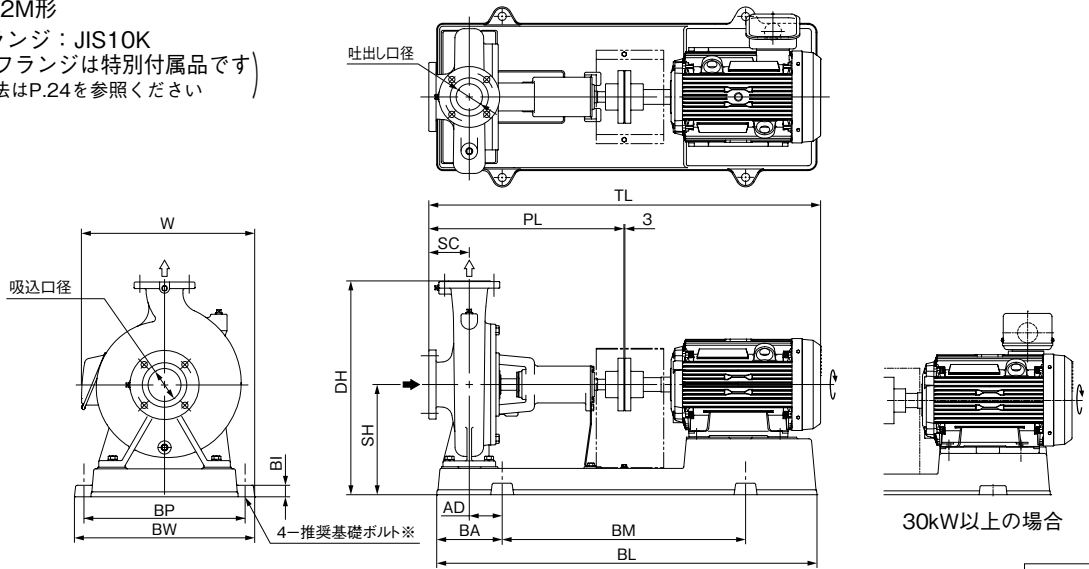
Ⓢ 特別付属品です。別途お買い求めください。

# GE-2M・GEN-2M形

■寸法図 実施計画に際しましては納入仕様書をご請求ください。

GE-2M形

フランジ：JIS10K  
(相フランジは特別付属品です)  
寸法はP.24を参照ください



※基礎ボルトは特別付属品です。別途お買い求めください。  
・推奨基礎ボルトサイズ：P.26を参照ください。

GE-2M/HD/001

単位:mm

口径 吸込×吐出	形 式	出力 kW	インペラ 材料	ポンプ		ベース						組合せ寸法					質量 kg
				SC	PL	BI	BL	BA	BM	BP	BW	DH	SH	TL	AD	W	
40×32	GEH-40X325M-2MN0.4	0.4	FC	65	265	20	467	82	300	200	236	280	155	506	35	244	31
	GEJ405M2ME0.75	0.75		65	265	20	468	82	300	230	266	317	177	530	35	278	40
	GEJ405M2ME1.5	1.5	CAC406	80	360	25	648	112	420	290	336	347	187	675	50	-	55
	GEJ405M2ME2.2	2.2		80	360	25	648	112	420	290	336	347	187	675	50	-	57
50×40	GEH-50X405M-2MN0.4	0.4	FC	65	265	20	468	82	300	230	266	307	167	506	35	-	33
	GEH505M2ME0.75	0.75		65	265	20	468	82	300	230	266	317	177	530	35	278	40
	GEI505M2ME1.5	1.5		80	440	25	726	127	480	290	336	307	167	755	60	-	61
	GEJ505M2ME2.2	2.2		80	440	25	722	120	480	290	336	347	187	755	55	-	64
	GEJ505M2ME3.7	3.7	CAC406	80	440	25	818	138	540	320	366	357	197	※830	70	-	85
	GEK505M2ME3.7	3.7		80	440	25	821	138	540	320	366	405	225	※833	70	-	85
	GEK505M2ME5.5	5.5		80	440	25	819	138	540	350	396	405	225	894	70	-	112
	GEH655M2ME0.75	0.75		80	360	20	577	102	370	230	266	307	167	625	35	278	46
65×50	GEH655M2ME1.5	1.5	FC	80	360	20	646	112	420	230	266	307	167	675	45	291	51
	GEI655M2ME2.2	2.2		80	440	25	726	127	480	290	336	307	167	755	60	-	64
	GEJ655M2ME3.7	3.7		80	440	25	818	138	540	320	366	357	197	※830	70	-	88
	GEK655M2ME5.5	5.5	CAC406	100	460	25	819	138	540	350	396	405	225	914	70	-	117
	GEK655M2ME7.5	7.5		100	460	25	819	138	540	350	396	405	225	914	70	-	123
	GEL655M2ME11	11		100	460	35	918	158	600	400	458	470	245	1038	75	495	169
	GEL655M2ME15	15	CAC702	100	460	35	918	158	600	400	458	470	245	1038	75	495	179
	80×65	GEH805M2ME2.2	2.2	FC	100	380	25	648	112	420	290	336	347	187	695	50	-
GEI805M2ME3.7		3.7	100		460	25	818	138	540	320	366	357	197	※850	70	-	96
GEJ805M2ME5.5		5.5	100		460	25	819	138	540	350	396	405	225	914	70	-	116
GEJ805M2ME7.5		7.5	CAC406	100	460	25	819	138	540	350	396	405	225	914	70	-	122
GEK805M2ME11		11		100	460	35	916	158	600	400	458	425	225	1038	90	495	160
GEK805M2ME15		15		100	460	35	916	158	600	400	458	425	225	1038	90	495	170
GEL805M2ME18		18.5	CAC702	100	460	35	1018	178	660	400	458	470	245	1082	95	495	219
GEL805M2ME22		22	CAC406	100	460	35	1016	178	660	440	498	470	245	1107	95	538	249
100×80	GEI1005M2ME7.5	7.5	FC	100	460	25	819	138	540	350	396	405	225	914	60	-	128
	GEJ1005M2ME11	11		100	460	35	916	158	600	400	458	425	225	1038	75	495	163
	GEJ1005M2ME15	15	CAC406	100	460	35	916	158	600	400	458	425	225	1038	75	495	173
	GEK1005M2ME18	18.5		100	460	35	1018	178	660	400	458	470	245	1082	95	495	209
	GEK1005M2ME22	22		100	460	35	1016	178	660	440	498	470	245	1107	95	538	244
	GEL1005M2ME30	30	CAC702	100	570	35	1140	199	740	440	498	535	285	1293	100	-	348
	GEL1005M2ME37	37		100	570	35	1268	214	840	490	548	535	285	1324	115	-	399
	GEL1005M2ME45	45		100	570	35	1268	214	840	490	548	535	285	1324	115	-	413

※モータ端ではなくベース端までの寸法です。

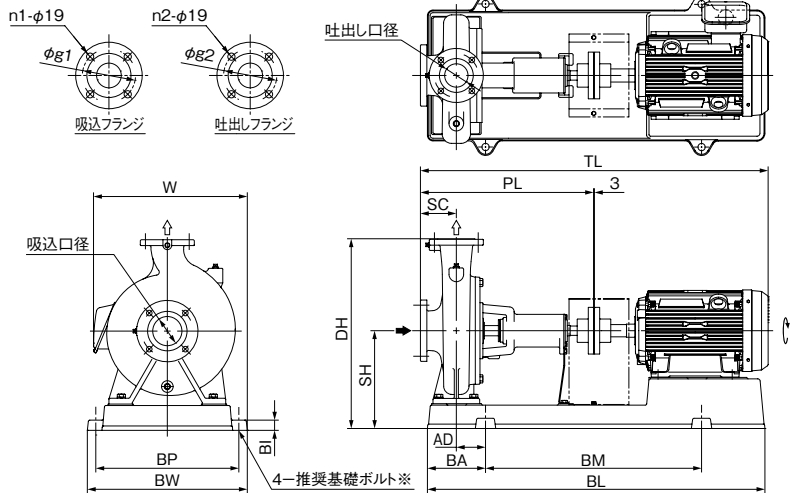
③W≤BWの場合はWを省略。グランドパッキン方式も同寸法です。

GE-2M/Hd/503

## GEN-2M形

フランジ：JIS10K

(相フランジは特別付属品です)  
(寸法はP.24を参照ください)



単位：mm

口径 吸込×吐出し	g1	g2	n1	n2
40×32	105	100	4	4
50×40	120	105	4	4
65×50	140	120	4	4
80×65	150	140	8	4
100×80	175	150	8	8

※基礎ボルトは特別付属品です。別途お買い求めください。

GEN-2M/HD/001

単位：mm

口径 吸込×吐出し	形 式	出力 kW	インペラ 材料	ポンプ		ベース						組合せ寸法				質量 kg	
				SC	PL	BI	BL	BA	BM	BP	BW	DH	SH	TL	AD		W
40×32	GEN-40X325M-2MN0.4	0.4	CAC406	65	265	20	467	82	300	200	236	280	155	506	35	244	31
	GEN405M2ME0.75	0.75		65	265	20	468	82	300	230	266	317	177	530	35	278	40
	GEN405M2ME1.5	1.5		80	360	25	648	112	420	290	336	347	187	675	50	—	55
50×40	GEN-50X405M-2MN0.4	0.4	CAC406	65	265	20	468	82	300	230	266	307	167	506	35	—	33
	GEN505M2ME0.75	0.75		65	265	20	468	82	300	230	266	317	177	530	35	278	40
	GEN505M2ME1.5	1.5		80	440	25	726	127	480	290	336	307	167	755	60	—	61
	GEN505M2ME2.2	2.2		80	440	25	722	120	480	290	336	347	187	755	55	—	64
65×50	GEN505M2ME3.7	3.7	CAC406	80	440	25	821	138	540	320	366	405	225	※833	70	—	98
	GEN655M2ME2.2	2.2		80	440	25	726	127	480	290	336	307	167	755	60	—	64
	GEN655M2ME3.7	3.7		80	440	25	818	138	540	320	366	357	197	※830	70	—	88
80×65	GEN805M2ME2.2	2.2	CAC406	100	380	25	648	112	420	290	336	347	187	695	50	—	60
	GEN805M2ME3.7	3.7		100	460	25	818	138	540	320	366	357	197	※850	70	—	96
	GEN805M2ME5.5	5.5		100	460	25	819	138	540	350	396	405	225	914	70	—	116
	GEN805M2ME7.5	7.5		100	460	25	819	138	540	350	396	405	225	914	70	—	122
100×80	GEN1005M2ME7.5	7.5	CAC406	100	460	25	819	138	540	350	396	405	225	914	60	—	128
	GEN1005M2ME11	11		100	460	35	916	158	600	400	458	425	225	1038	75	495	163
	GEN1005M2ME15	15		100	460	35	916	158	600	400	458	425	225	1038	75	495	173

※モータ端ではなくベース端までの寸法です。 ③W≤BWの場合はWを省略。

GEN-2M/Hd/502

### ●推奨基礎ボルトサイズ 単位：mm

口径 吸込×吐出し	推奨基礎ボルト	備 考
40×32	M12×160	0.75kW以下
	M16×200	1.5kW以上
50×40	M12×160	0.75kW以下
	M16×200	1.5kW以上
65×50	M12×160	1.5kW以下
	M16×200	2.2~7.5kW
	M20×250	11kW以上

単位：mm

口径 吸込×吐出し	推奨基礎ボルト	備 考
80×65	M16×200	7.5kW以下
	M20×250	11kW以上
100×80	M16×200	7.5kW
	M20×250	11kW以上

### ■特別付属品(オプション)

#### ●呼水ジョーゴ・止め弁 (GE-2M形)

品 名	備 考
呼水ジョーゴ	口径65×50以上用 但し、65×50の下記を除く。
止め弁	(50Hz：2.2kW以下) (60Hz：3.7kW以下)

#### ●GE用フランジセット (JIS10K)

口径32mm~100mm

#### ●GEN用フランジセット

(JIS10Kナイロンコーティング)

口径32mm~100mm