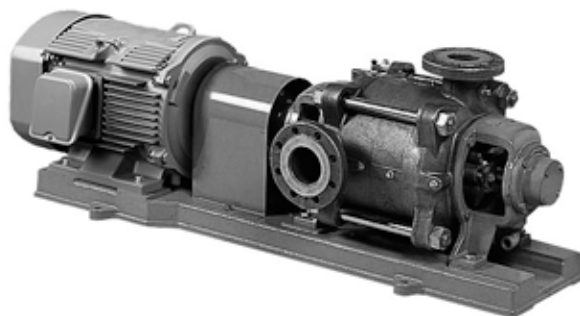


■用 途

- ビル給水用・上水道用・簡易水道用・一般工業用・農事用・その他給水用

■特 長

- (1)ケーシングにはステンレス鋳物を採用し、ガイドベン、インペラにはCAC材の採用により、接液部からの赤水(さび)の発生がありません。
- (2)2極モータを使用した小形・高揚程タービンポンプです。
- (3)少ない段数で高揚程を実現した高効率設計です。
- (4)コンパクトな設計のため、据付スペースも少なく、軽量化も実現しました。
- (5)軸封部には長寿命メカニカルシールを採用しています。
- (6)軸受には密封玉軸受を採用しており、給油の必要もなく、また点検・交換も容易な構造です。
- (7)吸込方向の変更も可能です。
- (8)ベースは結露水などが溜りにくい形状です。
- (9) (一社)公共建築協会の「横形遠心ポンプ」評価品です。



■標準仕様

揚 液	液 質	清水[pH5.8~8.6 固形物・濃度: 50mg/L以下、固形物・径:0.3mm以下] 0~40℃(凍結なきこと)
材 料	インペラ 主 軸 ケーシング	CAC901又はCAC902 SUS403(接液部)(スリーブ:SUS316) SCS13
モ ー タ	種 類 電 源 同期回転速度 効 率	全閉外扇屋内形 三相200V(90kW以上は400V) 50Hz:3,000min ⁻¹ 60Hz:3,600min ⁻¹ プレミアム効率(IE3)
設 置 場 所		屋内(周囲温度/湿度、0~40℃/90%RH以下)
構 造	インペラ 軸 封 軸 受	クローズ メカニカルシール 密封玉軸受
フ ラ ン ジ 形 状		JIS10K(吸込側) JIS20K(吐出し側)
塗 装 色 (マンセルNo.)		グレー(2.5PB5.1/0.8) ※

※ステンレス部以外

■許容押込圧力※

(2.7-締切圧力)MPa又は0.39MPaのいずれか低い圧力

※ポンプ仕様により許容押込圧力が異なります。都度お問合せください。

■吸込全揚程(20℃)

口径(mm)	吸込全揚程
50×40	-6m以内
65×50	50Hz:-6m以内 60Hz:-5.5m以内
80×65 ※	50Hz:-5.5m以内 60Hz:-3m以内
100×80	50Hz:-3m以内 60Hz:+1m以上

※吸込配管100mmの場合

形式説明

KR505M X 2ME5.5

① ② ③ ④ ⑤ ⑥ ⑦

- ①ポンプ形式
- ②吸込口径(mm)
- ③周波数(5:50Hz 6:60Hz)
- ④軸封:メカニカルシール
- ⑤段数
- ⑥トップランナーモータ
- ⑦モータ出力(kW)

■標準付属品

モ	—	タ	全閉外扇屋内形
ベ	—	ス	鑄鉄製
カ ッ プ リ ン グ			
排 気 弁			
カップリングカバー			

■特殊仕様

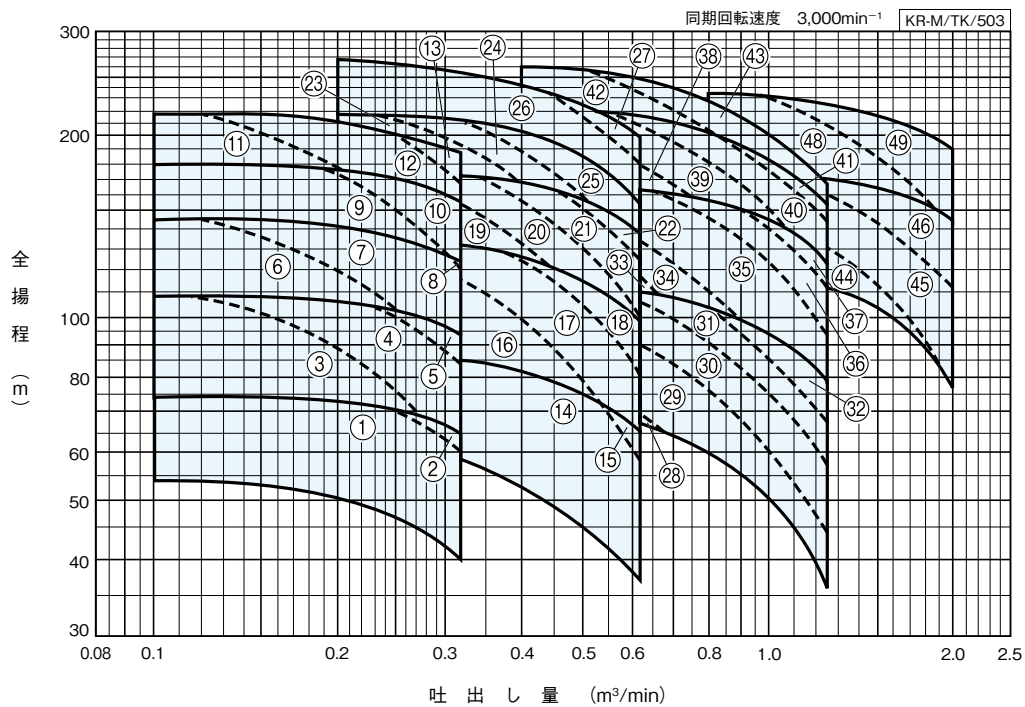
電 圧 変 更	例 400V or 440V
吸 込 方 向 変 更*	口径100×80mm除く
塗 装 色 変 更	グレー→指定色

※標準は吸込方向は右(モータ側より見る)です。
吸込方向を左変更される場合にはあらかじめ注文の際にご指示ください。

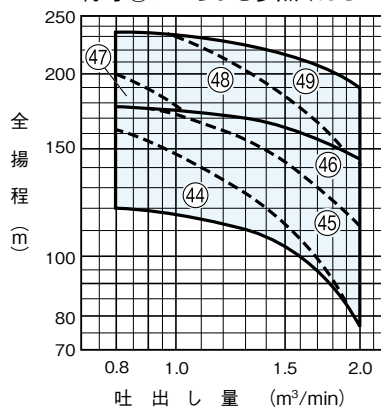
■特別付属品(オプション)

- チェック弁
- スルース弁
- フート弁
- 吸込セット
- 吸込異径管
- 圧力計
- 連成計
- 防振架台
- 基礎ボルト

■適用図



符号④⑦はこちらを参照ください。



タービン

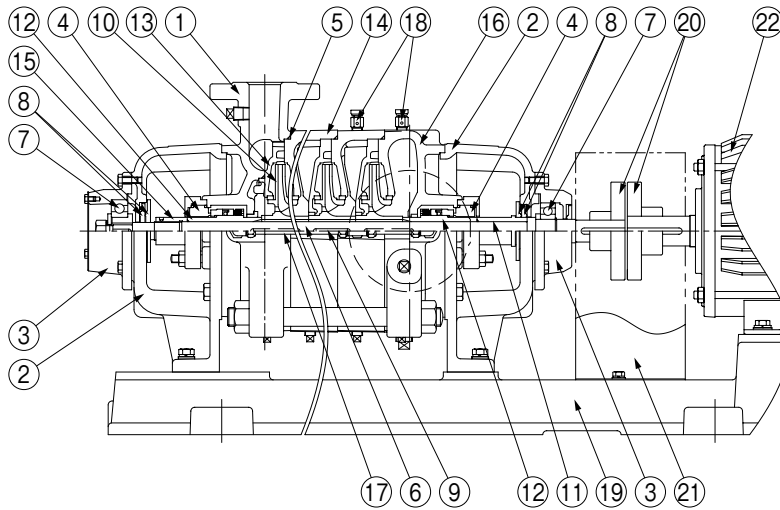
■仕様表

KR-M/SI/502

口径 吸込×吐出し mm	符号	形 式	出力 kW	段数	仕 様	許容押込 圧力 MPa	防振架台適用表	
50×40	1	KR505MX2ME5.5	5.5	2	仕様により、 インペラ寸法が 異なります。 お問合せに 際しましては 仕様をお知らせ ください。	ポンプ仕様 により異な ります。 その都度 お問合せく ださい。	QRE-07B	PX-120Z
	2	KR505MX2ME7.5	7.5	2			QRE-07B	PX-120Z
	3	KR505MX3ME5.5	5.5	3			QRE-07B	PX-120Z
	4	KR505MX3ME7.5	7.5	3			QRE-07B	PX-120Z
	5	KR505MX3ME11	11	3			QRE-08B	PX-S146Z
	6	KR505MX4ME7.5	7.5	4			QRE-08B	PX-120Z
	7	KR505MX4ME11	11	4			QRE-08B	PX-S146Z
	8	KR505MX4ME15	15	4			QRE-08B	PX-S146Z
	9	KR505MX5ME11	11	5			QRE-11D	PX-S146Z
	10	KR505MX5ME15	15	5			QRE-11D	PX-S146Z
	11	KR505MX6ME11	11	6			QRE-11D	PX-S146Z
	12	KR505MX6ME15	15	6			QRE-11D	PX-S146Z
	13	KR505MX6ME18	18.5	6			QRE-11D	PX-S146Z
65×50	14	KR655MX2ME11	11	2			QRE-08B	PX-S146Z
	15	KR655MX2ME15	15	2			QRE-08B	PX-S146Z
	16	KR655MX3ME11	11	3			QRE-08B	PX-S146Z
	17	KR655MX3ME15	15	3			QRE-08B	PX-S146Z
	18	KR655MX3ME18	18.5	3			QRE-09B	PX-S146Z
	19	KR655MX4ME15	15	4			QRE-11D	PX-S146Z
	20	KR655MX4ME18	18.5	4			QRE-11D	PX-S146Z
	21	KR655MX4ME22	22	4			QRE-11D	PX-S161Z
	22	KR655MX4ME30	30	4			QRE-11D	PX-S161Z
	23	KR655MX5ME18	18.5	5			QRE-11D	PX-S146Z
	24	KR655MX5ME22	22	5			QRE-12D	PX-S161Z
	25	KR655MX5ME30	30	5			QRE-12D	PX-S161Z
	26	KR655MX6ME30	30	6			QRE-12D	PX-S161Z
	27	KR655MX6ME37	37	6			QRE-13D	PX-S161Z
80×65	28	KR805MX2ME11	11	2			QRE-08B	PX-S146Z
	29	KR805MX2ME15	15	2			QRE-09B	PX-S146Z
	30	KR805MX2ME18	18.5	2			QRE-09B	PX-S146Z
	31	KR805MX2ME22	22	2			QRE-09B	PX-S146Z
	32	KR805MX2ME30	30	2			QRE-12D	PX-S146Z
	33	KR805MX3ME18	18.5	3			QRE-09B	PX-S146Z
	34	KR805MX3ME22	22	3			QRE-10B	PX-S146Z
	35	KR805MX3ME30	30	3			QRE-12D	PX-S146Z
	36	KR805MX3ME37	37	3			QRE-12D	PX-S161Z
	37	KR805MX3ME45	45	3			QRE-13D	PX-S161Z
	38	KR805MX4ME30	30	4			QRE-13D	PX-S161Z
	39	KR805MX4ME37	37	4			QRE-13D	PX-S161Z
	40	KR805MX4ME45	45	4			QRE-13D	PX-S161Z
	41	KR805MX4ME55	55	4			QRE-13D	PX-S181Z
	42	KR805MX5ME45	45	5			QRE-13D	PX-S161Z
	43	KR805MX5ME55	55	5			PBKV-185-10012-01	PX-S181Z
	100×80	44	KR1005MX3ME45	45			3	QRE-13D
45		KR1005MX3ME55	55	3			PBKV-145-1509-10	PX-S181Z
46		KR1005MX3ME75	75	3			PBKV-185-15012-02	PX-180Z
47		KR1005MX4ME55	55	4			PBKV-145-1509-10	PX-S181Z
48		KR1005MX4ME75	75	4			PBKV-185-15012-02	OMT-P11593
49		KR1005MX4ME90	90	4			PBKV-185-15012-02	OMT-P11593

タービン

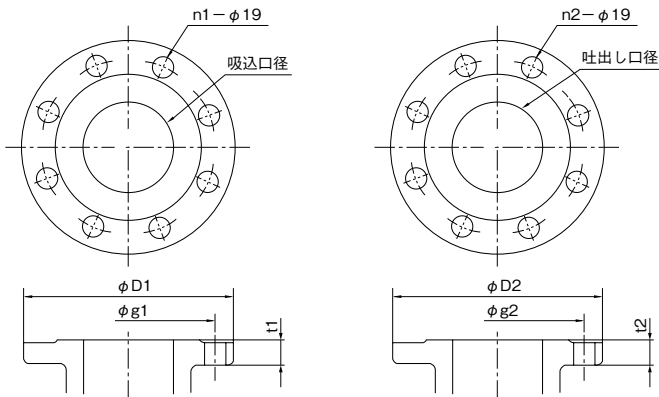
■部品配置図例 ポンプの図は代表図であり、機種によって異なる場合があります。



No	名称	材料	No	名称	材料
1	吐出しケーシング	SCS13	12	スリーブ	SUS316
2	ブラケット	FC150	13	ガイドベーン	CAC904又はCAC406
3	軸受箱	FC150	14	中間ケーシング	SCS13
4	メカニカルシール	モータ側：カーボン ポンプ側：SiC	15	丸ナット	CAC406
5	Oリング	NBR	16	吸込ケーシング	SCS13
6	主軸	SUS403	17	直管	SUS304
7	玉軸受	SUJ2	18	排気弁	SUS316
8	水切つば	EPDM	19	ベース	FC150又はSS400
9	キー	SUS403	20	軸継手	FC200又はS25C
10	インペラ	CAC901又はCAC902	21	軸継手ガード	SPCC
11	スリーブ	CAC406	22	モータ	—

KR-M/HC/003

■KR形フランジ寸法 (吸込側：JIS10K 吐出し側：JIS20K)



吸込フランジ

吐出しフランジ

単位：mm

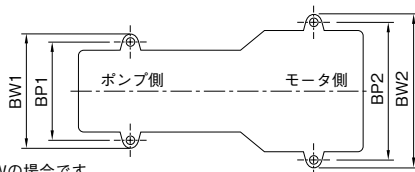
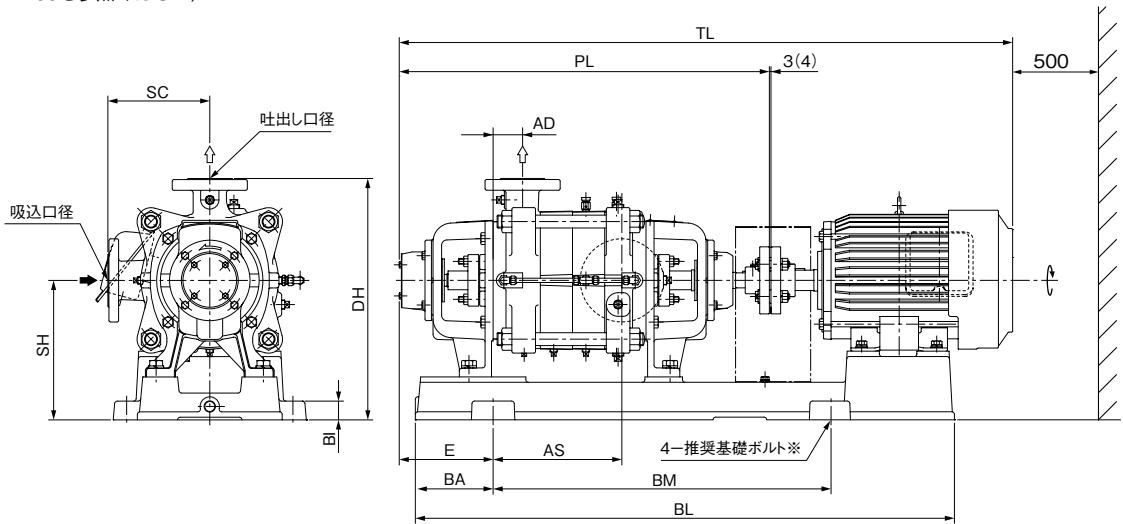
口径 吸込×吐出し	g1	g2	D1	D2	t1	t2	n1	n2
50×40	120	105	155	140	20	22	4	4
65×50	140	120	175	155	22	22	4	8
80×65	150	140	185	175	22	24	8	8

■寸法図 実施計画に際しましては納入仕様書をご請求ください。

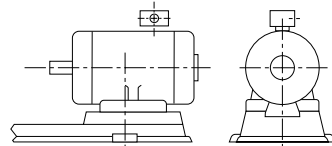
フランジ：吸込側 JIS10K

吐出し側 JIS20K

(寸法はP.166を参照ください)



() 内は55kWの場合です。



30kW以上の場合

KR-M/HD/002

※基礎ボルトは特別付属品です。別途お買い求めください。

・推奨基礎ボルトサイズ：M16X200

※KR655MX6ME[※]、KR805MX5ME45、KR805MX[※]ME55、及び吸込口径100mmのベースは銅板製となります。

単位:mm

口径 吸込×吐出	形 式	出力 kW	ポンプ		ベース								組合せ寸法					質量 kg	
			SC	PL	BI	BL	BA	BM	BP1	BP2	BW1	BW2	DH	SH	TL	AD	E		AS
50×40	KR505MX2ME5.5	5.5	190	630	35	1005	145	630	310	310	360	360	450	260	※1114	115	115	240	178
	KR505MX2ME7.5	7.5	190	630	35	1005	145	630	310	310	360	360	450	260	※1114	115	115	240	188
	KR505MX3ME5.5	5.5	190	690	35	1005	145	630	310	310	360	360	450	260	1144	55	175	240	191
	KR505MX3ME7.5	7.5	190	690	35	1005	145	630	310	310	360	360	450	260	1144	55	175	240	201
	KR505MX3ME11	11	190	690	35	1170	170	800	310	380	360	430	450	260	1268	25	205	210	237
	KR505MX4ME7.5	7.5	190	750	35	1005	145	630	310	310	360	360	450	260	1204	-5	235	240	214
	KR505MX4ME11	11	190	750	35	1170	170	800	310	380	360	430	450	260	1328	-35	265	210	250
	KR505MX4ME15	15	190	750	35	1170	170	800	310	380	360	430	450	260	1328	-35	265	210	260
	KR505MX5ME11	11	190	810	35	1290	290	800	310	380	360	430	450	260	1388	-95	325	210	265
	KR505MX5ME15	15	190	810	35	1290	290	800	310	380	360	430	450	260	1388	-95	325	210	275
	KR505MX6ME11	11	190	870	35	1290	290	800	310	380	360	430	450	260	1448	-155	385	210	278
	KR505MX6ME15	15	190	870	35	1290	290	800	310	380	360	430	450	260	1448	-155	385	210	288
	KR505MX6ME18	18.5	190	870	35	1290	290	800	310	380	360	430	450	260	1492	-155	385	210	308

※ポンプ端ではなくベース端までの寸法です。

④表中のマイナス寸法は、図と反対方向を表します。

KR-M/Hd/511

次ページにつづく

単位:mm

口径 喉径×吐出	形 式	出力		ポンプ		ベース						組合せ寸法						質量 kg	
		kW	SC	PL	BI	BL	BA	BM	BP1	BP2	BW1	BW2	DH	SH	TL	AD	E		AS
65×50	KR655MX2ME11	11	210	645	35	1170	170	800	310	380	360	430	470	260	※1233	75	160	210	239
	KR655MX2ME15	15	210	645	35	1170	170	800	310	380	360	430	470	260	※1233	75	160	210	249
	KR655MX3ME11	11	210	710	35	1170	170	800	310	380	360	430	470	260	1288	10	225	210	255
	KR655MX3ME15	15	210	710	35	1170	170	800	310	380	360	430	470	260	1288	10	225	210	265
	KR655MX3ME18	18.5	210	710	35	1170	170	800	310	380	360	430	470	260	1332	10	225	210	285
	KR655MX4ME15	15	210	775	35	1290	290	800	310	380	360	430	470	260	1353	-55	290	210	283
	KR655MX4ME18	18.5	210	775	35	1290	290	800	310	380	360	430	470	260	1397	-55	290	210	303
	KR655MX4ME22	22	210	775	35	1310	260	800	310	420	360	470	470	260	1422	-55	290	210	346
	KR655MX4ME30	30	210	775	35	1310	260	800	310	420	360	470	470	260	1498	-55	290	210	424
	KR655MX5ME18	18.5	210	840	35	1290	290	800	310	380	360	430	470	260	1462	-120	355	210	319
	KR655MX5ME22	22	210	840	35	1310	260	800	310	420	360	470	470	260	1487	-120	355	210	362
	KR655MX5ME30	30	210	840	35	1310	260	800	310	420	360	470	470	260	1563	-120	355	210	440
KR655MX6ME30	30	210	905	7	1360	280	800	415	415	450	450	485	275	1628	-150	385	245	450	
KR655MX6ME37	37	210	905	7	1400	300	800	465	465	500	500	485	275	1659	-170	405	225	500	
80×65	KR805MX2ME11	11	230	665	35	1170	170	800	310	380	360	430	490	260	1243	55	180	210	251
	KR805MX2ME15	15	230	665	35	1170	170	800	310	380	360	430	490	260	1243	55	180	210	261
	KR805MX2ME18	18.5	230	665	35	1170	170	800	310	380	360	430	490	260	1287	55	180	210	281
	KR805MX2ME22	22	230	665	35	1210	160	800	310	420	360	470	490	260	1312	55	180	210	324
	KR805MX2ME30	30	230	665	35	1210	160	800	310	420	360	470	490	260	1388	55	180	210	400
	KR805MX3ME18	18.5	230	740	35	1170	170	800	310	380	360	430	490	260	1362	-20	255	210	301
	KR805MX3ME22	22	230	740	35	1210	160	800	310	420	360	470	490	260	1387	-20	255	210	344
	KR805MX3ME30	30	230	740	35	1210	160	800	310	420	360	470	490	260	1463	-20	255	210	420
	KR805MX3ME37	37	230	740	35	1320	235	800	340	460	390	510	510	280	1494	-20	255	210	479
	KR805MX3ME45	45	230	740	35	1320	235	800	340	460	390	510	510	280	1494	-20	255	210	489
	KR805MX4ME30	30	230	815	35	1310	260	800	310	420	360	470	490	260	1538	-95	330	210	444
	KR805MX4ME37	37	230	815	35	1320	235	800	340	460	390	510	510	280	1569	-95	330	210	501
	KR805MX4ME45	45	230	815	35	1320	235	800	340	460	390	510	510	280	1569	-95	330	210	511
	KR805MX4ME55	55	230	823	7	1450	325	800	525	525	560	560	530	300	1654	-105	340	200	586
KR805MX5ME45	45	230	890	7	1400	300	800	465	465	500	500	505	275	1644	-155	390	225	516	
KR805MX5ME55	55	230	898	7	1450	325	800	525	525	560	560	530	300	1729	-180	415	200	610	
100×80	KR1005MX3ME45	45	260	831	7	1350	275	800	475	475	515	515	610	350	1585	-115	375	150	576
	KR1005MX3ME55	55	260	831	7	1450	325	800	520	520	560	560	610	350	1662	-80	340	185	639
	KR1005MX3ME75	75	260	831	7	1500	250	1000	575	575	615	615	610	350	1847	-5	265	260	783
	KR1005MX4ME55	55	260	916	7	1450	325	800	520	520	560	560	610	350	1747	-165	425	185	674
	KR1005MX4ME75	75	260	916	7	1500	250	1000	575	575	615	615	610	350	1932	-90	350	260	828
	KR1005MX4ME90	90	260	916	7	1500	250	1000	575	575	615	615	610	350	1932	-90	350	260	878

※ポンプ端ではなくベース端までの寸法です。
 ⑨表中のマイナス寸法は、図と反対方向を表します。

KR-M/Hd/521

タービン