

■用 途

●海水の取水・循環用・魚介類の養殖場・加工場など

■特 長

- (1)ナイロンコーティング用に専用設計したポンプでサビが出にくく腐食に強い構造です。
- (2)小口径から大口徑、低揚程から高揚程まで豊富なシリーズです。
- (3)構造が簡単で配管を外さずに分解・組立が可能なBack Pull Out構造ですから保守・点検が容易です。
- (4)効率・吸上性能がよく広い範囲にわたって使用いただけます。

■標準仕様

形 式		GEZ-2M	GEZ-4M
揚 液	液 質	[清水]: pH5.8~8.6 [海水]: pH7.8~8.2 塩素イオン濃度19000mg/L以下 砂の含有量1000mg/L以下	
	液 温	0~40°C (凍結なきこと)	
材 料	インペラ	SCS14	
	主 軸 ケーシング	SUS316 (接液部) FC+ナイロンコーティング	
モ ー タ	種 類	全閉外扇屋内形	
	電 源	三相200V	
	同期回転速度	50Hz: 3,000min ⁻¹	50Hz: 1,500min ⁻¹
	効 率	60Hz: 3,600min ⁻¹	60Hz: 1,800min ⁻¹
設 置 場 所		屋 内	
構 造	インペラ	クローズ	クローズ
	軸 封	メカニカルシール	メカニカルシール
	軸 受	密封玉軸受	密封玉軸受
フ ラ ン ジ 形 状		JIS10K	
塗 装 色 (マンセルNo.)		ナイロンコーティング部: ホワイト (N-9.5) その他: グレー (2.5PB5.1/0.8)	

■許容押込圧力※

(1-締切圧力)MPa

※仕様表をご覧ください。

形式説明

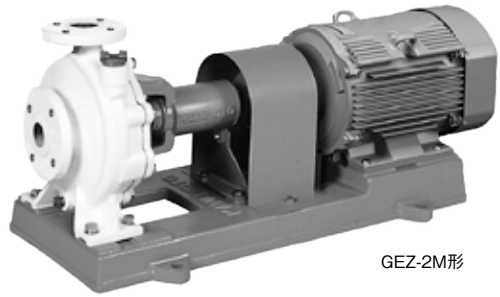
GEZ-40X-325M-2M0.4

① ② ③ ④ ⑤ ⑥ ⑧

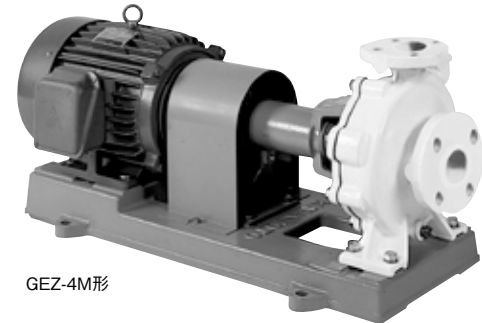
GEZ405-2ME0.75

① ② ④ ⑥ ⑦ ⑧

- | | |
|----------------------|--------------------|
| ①ポンプ形式 | ⑤メカニカルシール方式 |
| ②吸込口径 (mm) | ⑥モータ極数 (2:2極 4:4極) |
| ③吐出し口径 (mm) | ⑦トップランナーモータ |
| ④周波数 (5:50Hz 6:60Hz) | ⑧モータ出力 (kW) |



GEZ-2M形



GEZ-4M形

■吸込全揚程 (20°C)

口径 (mm)	GEZ-2M形
65以下*1	-6m以内
80*1	50Hz: -6m以内, 60Hz: -5.5m以内
100	50Hz: -5m以内, 60Hz: -3m以内

※1 [吸込全揚程]
 GEZ-40X325/6M-2M0.4 - 4.5m / - 1.2m
 GEZ-50X405M-2M0.4 - 0.5m
 GEZ506-2ME0.75 - 3.2m
 GEZ805-2ME2.2 - 3.5m
 GEZ806-2ME3.7 - 4m

口径 (mm)	GEZ-4M形
125以下*2	-6m以内
150	50Hz: -6m以内, 60Hz: -5.5m以内

※2 [吸込全揚程]
 GEZ-40X325/6M-4M0.4 - 5m
 GEZ-50X405M-4M0.4 - 5m
 GEZ655-4ME0.75 - 4m
 GEZ805-4ME1.5 - 4.5m
 GEZ806-4ME2.2 - 4m

③全揚程から3mを減じた値が上の値に満たない場合は、全揚程から3mを減じた値が最大吸込全揚程となります。

■標準付属品

モ ー タ	全閉外扇屋内形
ベ ー ス	FC製
カ ッ プ リ ン グ	カバー付

■特殊仕様

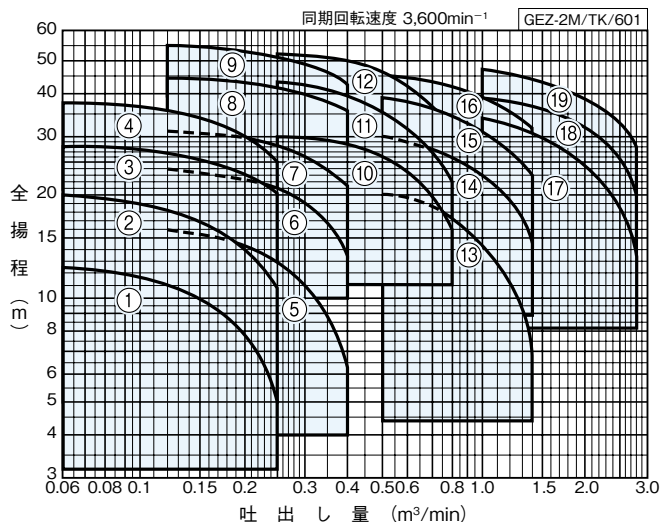
軸継手ガード変更	安全増タイプ
----------	--------

■特別付属品 (オプション)

●基礎ボルト	●相フランジ	●防振架台
●配管セット*	●カバー*	

※軸継手ガード変更の場合

■適用図 (GEZ-2M形)



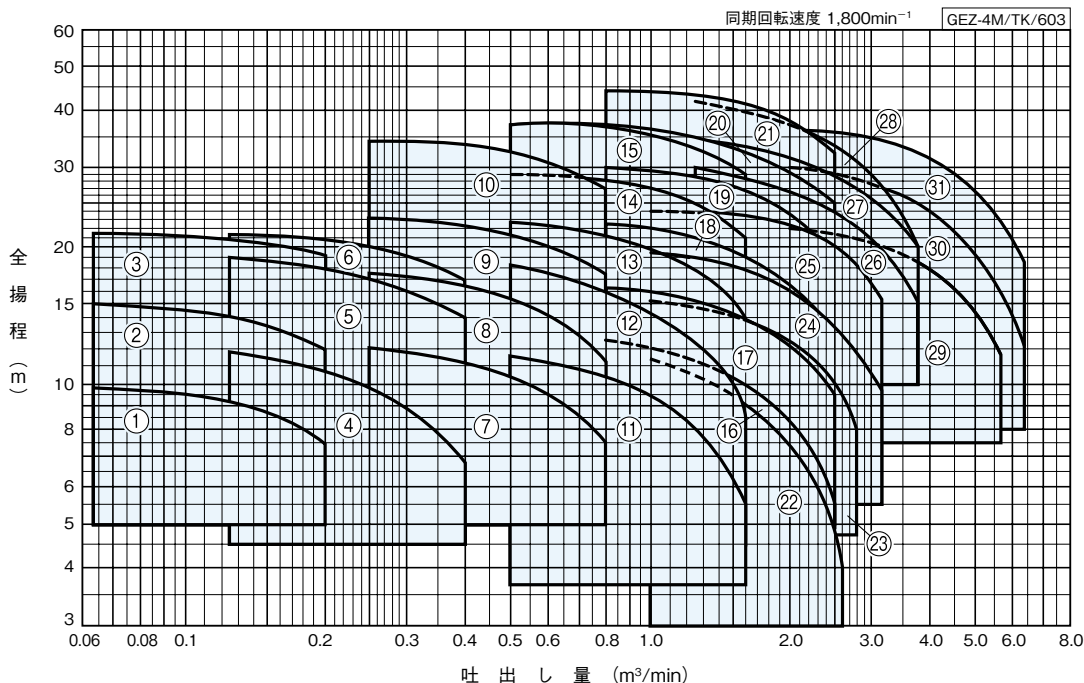
■仕様表 (GEZ-2M形)

GEZ-2M/SI/600

口径 吸込×吐出 mm	符 号	形 式	出力 kW	標 準 仕 様				最大吸込 全揚程 m	許容押込 圧力 MPa	防振架台適用表	
				吐出し量 m ³ /min	全揚程 m	吐出し量 m ³ /min	全揚程 m				
40×32	1	GEZ-40X326M-2M0.4	0.4	0.06	12.5	0.25	5	-1.2	0.84	QRE-01A	PX-60Z
	2	GEZ406-2ME0.75	0.75	0.06	19.8	0.25	10.8	-6	0.77	QRE-01A	PX-60Z
	3	GEZ406-2ME1.5	1.5	0.06	28	0.25	20.5	-6	0.68	QRE-02A	PX-75Z
	4	GEZ406-2ME2.2	2.2	0.06	37	0.25	25	-6	0.58	QRE-02A	PX-85Z
50×40	5	GEZ506-2ME0.75	0.75	0.12	15.8	0.4	6	-3.2	0.80	QRE-01A	PX-60Z
	6	GEZ506-2ME1.5	1.5	0.12	23.5	0.4	15.2	-6	0.74	QRE-02A	PX-75Z
	7	GEZ506-2ME2.2	2.2	0.12	31	0.4	21.5	-6	0.67	QRE-04D	PX-85Z
	8	GEZ506-2ME3.7	3.7	0.12	44.5	0.4	35.5	-6	0.54	QRE-04D	PX-95Z
	9	GEZ506-2ME5.5	5.5	0.12	57.5	0.4	44.5	-6	0.39	QRE-04D	PX-95Z
65×50	10	GEZ656-2ME3.7	3.7	0.25	30	0.8	16	-6	0.66	QRE-04D	PX-95Z
	11	GEZ656-2ME5.5	5.5	0.25	42	0.8	22	-6	0.54	QRE-04D	PX-95Z
	12	GEZ656-2ME7.5	7.5	0.25	52	0.8	32.5	-6	0.43	QRE-04D	PX-95Z
80×65	13	GEZ806-2ME3.7	3.7	0.5	20	1.4	6.8	-4	0.74	QRE-02A	PX-85Z
	14	GEZ806-2ME5.5	5.5	0.5	30	1.4	14.5	-5.5	0.66	QRE-05D	PX-95Z
	15	GEZ806-2ME7.5	7.5	0.5	38.5	1.4	23	-5.5	0.61	QRE-05D	PX-95Z
	16	GEZ806-2ME11	11	0.5	45	1.4	32	-5.5	0.50	QRE-05D	PX-110Z
100×80	17	GEZ1006-2ME11	11	1	34	2.8	13.5	-3	0.62	QRE-05D	PX-110Z
	18	GEZ1006-2ME15	15	1	39	2.8	20	-3	0.54	QRE-05D	PX-110Z
	19	GEZ1006-2ME18	18.5	1	48.5	2.8	28	-3	0.46	QRE-08F	PX-120Z

海水用

■適用図 (GEZ-4M形)



■仕様表 (GEZ-4M形)

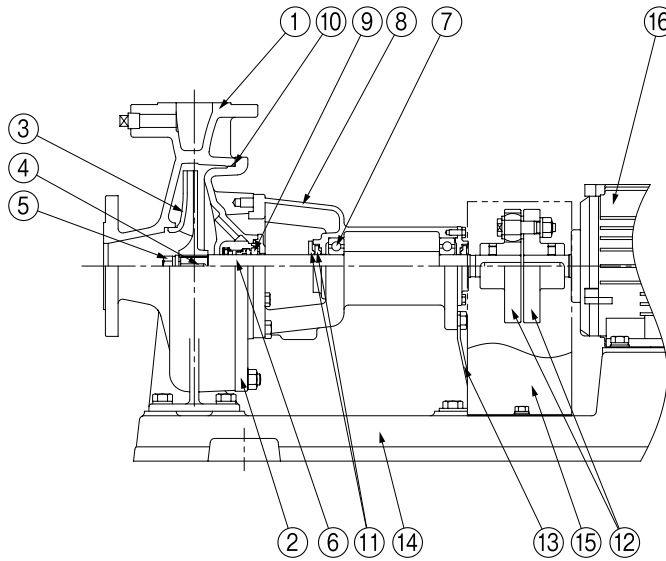
GEZ-4M/SI/600

口径 吸込×吐出し mm	符号	形式	出力 kW	標準仕様				最大吸込 全揚程 m	許容押込 圧力 MPa	防振架台適用表	
				吐出し量 m ³ /min	全揚程 m	吐出し量 m ³ /min	全揚程 m				
40×32	1	GEZ-40X326M-4M0.4	0.4	0.063	9.8	0.2	7.5	-6	0.86	PBKV-1016-4526	PX-85Z
	2	GEZ406-4ME0.75	0.75	0.063	15	0.2	12	-6	0.81	QRE-04D	PX-85Z
	3	GEZ406-4ME1.5	1.5	0.063	21.5	0.2	19.2	-6	0.74	QRE-04D	PX-85Z
50×40	4	GEZ506-4ME0.75	0.75	0.125	11.8	0.4	6.8	-6	0.84	QRE-04D	PX-85Z
	5	GEZ506-4ME1.5	1.5	0.125	19	0.4	14	-6	0.76	QRE-04D	PX-85Z
	6	GEZ506-4ME2.2	2.2	0.125	21.5	0.4	17	-6	0.74	QRE-04D	PX-85Z
65×50	7	GEZ656-4ME1.5	1.5	0.25	12.2	0.8	7.5	-6	0.83	QRE-04D	PX-85Z
	8	GEZ656-4ME2.2	2.2	0.25	17.5	0.8	11.2	-6	0.77	QRE-04D	PX-85Z
	9	GEZ656-4ME3.7	3.7	0.25	23	0.8	17.5	-6	0.73	QRE-04D	PX-95Z
	10	GEZ656-4ME5.5	5.5	0.25	34.5	0.8	27	-6	0.64	QRE-05D	PX-110Z
80×65	11	GEZ806-4ME2.2	2.2	0.5	11.5	1.6	5.5	-4	0.84	QRE-04D	PX-95Z
	12	GEZ806-4ME3.7	3.7	0.5	18.2	1.6	8.5	-6	0.76	QRE-04D	PX-110Z
	13	GEZ806-4ME5.5	5.5	0.5	22.8	1.6	14	-6	0.72	QRE-05D	PX-110Z
	14	GEZ806-4ME7.5	7.5	0.5	29	1.6	21	-6	0.68	QRE-07F	PX-120Z
	15	GEZ806-4ME11	11	0.5	37.5	1.6	29.5	-6	0.60	QRE-08F	PX-130Z
100×80	16	GEZ1006-4ME3.7	3.7	0.8	12.5	2.5	5.5	-6	0.84	QRE-04D	PX-110Z
	17	GEZ1006-4ME5.5	5.5	0.8	16.2	2.5	9.5	-6	0.81	QRE-05D	PX-110Z
	18	GEZ1006-4ME7.5	7.5	0.8	22.5	2.5	13	-6	0.75	QRE-07F	PX-120Z
	19	GEZ1006-4ME11	11	0.8	30	2.5	19	-6	0.66	QRE-08F	PX-130Z
	20	GEZ1006-4ME15	15	0.8	36.5	2.5	25	-6	0.61	QRE-08F	PX-130Z
	21	GEZ1006-4ME18	18	0.8	44.5	2.5	31.5	-6	0.53	QRE-09F	PX-S146Z
125×100	22	GEZ1256-4ME3.7	3.7	1	11.5	2.6	4	-6	0.84	QRE-05D	PX-120Z
	23	GEZ1256-4ME5.5	5.5	1	15.2	2.8	8	-6	0.81	QRE-05D	PX-120Z
	24	GEZ1256-4ME7.5	7.5	1	19.5	3.15	9.8	-6	0.77	QRE-08F	PX-120Z
	25	GEZ1256-4ME11	11	1	24.2	3.15	15.2	-6	0.73	QRE-08F	PX-130Z
	26	GEZ1256-4ME15	15	1.25	30	3.8	15	-6	0.64	QRE-08F	PX-130Z
	27	GEZ1256-4ME18	18	1.25	34.5	3.8	20	-6	0.61	QRE-09F	PX-S146Z
	28	GEZ1256-4ME22	22	1.25	42	3.8	19.5	-6	0.51	QRE-10F	PX-S146Z
150×125	29	GEZ1506-4ME15	15	2	22	5.6	11.5	-5.5	0.75	QRE-09F	PX-130Z
	30	GEZ1506-4ME22	22	2	30	6.3	12.5	-5.5	0.67	QRE-10F	PX-S146Z
	31	GEZ1506-4ME30	30	2	36	6.3	18.5	-5.5	0.61	QRE-10F	PX-S146Z

海水用

■部品配置図例 ポンプの図は代表図であり、機種によって異なる場合があります。

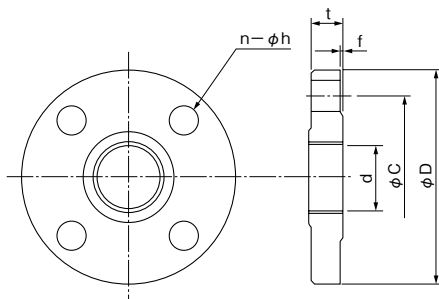
・GEZ-4M形の場合



No	名称	材料	No	名称	材料
1	ケーシング	FC200(ナイロンコーティング)	9	メカニカルシール	モータ側:SiC ポンプ側:カーボン
2	ケーシングカバー	FC200(ナイロンコーティング)	10	Oリング	NBR
3	インペラ	SCS14	11	水切つば	EPDM
4	キー	SUS316	12	軸継手	FC200
5	ナット	SUS316	13	支え	SPCC又はSPHC
6	主軸	SUS316(接液部)	14	ベース	FC150
7	玉軸受	SUJ2	15	軸継手ガード	SPCC
8	軸受箱	FC150	16	モータ	—

GEZ-2/4/HC/002

■相フランジ寸法 (JIS10Kナイロンコーティング)



単位: mm

口径	d	C	D	t	f	n	h (適用ボルト)
32	Rc1¼	100	135	20	2	4	20 (M16)
40	Rc1½	105	140	20	2	4	20 (M16)
50	Rc2	120	155	20	2	4	20 (M16)
65	Rc½	140	175	22	2	4	20 (M16)
80	Rc3	150	185	22	2	8	20 (M16)
100	Rc4	175	210	24	2	8	20 (M16)

③特別付属品です。別途お買い求めください。

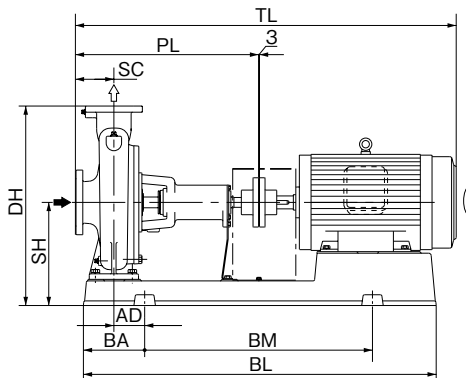
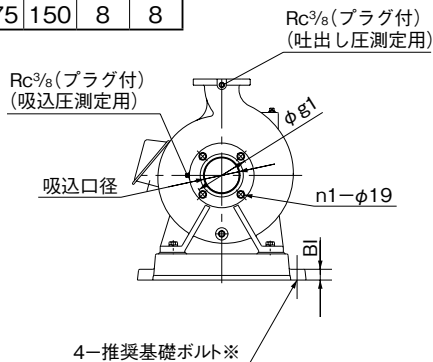
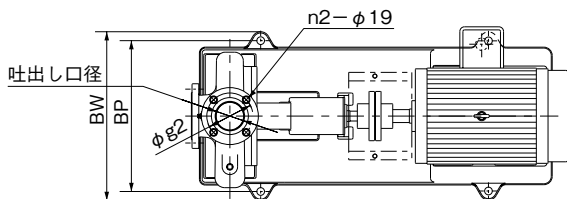
■寸法図 実施計画に際しましては納入仕様書をご請求ください。

フランジ：JIS10K

(相フランジは特別付属品です)
寸法はP.474を参照ください

●GEZ-2M形 単位：mm

口径 吸込×吐出し	g1	g2	n1	n2
40×32	105	100	4	4
50×40	120	105	4	4
65×50	140	120	4	4
80×65	150	140	8	4
100×80	175	150	8	8



※基礎ボルトは特別付属品です。別途お買い求めください。

GEZ-2M/HD/001

単位：mm

口径 吸込×吐出し	形式	出力 kW	ポンプ		ベース						組合せ寸法				質量 kg
			SC	PL	BI	BL	BA	BM	BP	BW	DH	SH	TL	AD	
40×32	GEZ-40X326M-2M0.4	0.4	65	265	20	467	82	300	200	236	280	155	506	35	34
	GEZ406-2ME0.75	0.75	65	265	20	466	82	300	210	246	280	155	530	35	43
	GEZ406-2ME1.5	1.5	65	265	20	516	92	330	230	266	307	167	580	45	47
	GEZ406-2ME2.2	2.2	80	360	25	648	112	420	290	336	347	187	675	50	61
50×40	GEZ506-2ME0.75	0.75	65	265	20	468	82	300	230	266	317	177	530	35	43
	GEZ506-2ME1.5	1.5	65	265	20	516	92	330	230	266	307	167	580	45	46
	GEZ506-2ME2.2	2.2	80	440	25	726	127	480	290	336	307	167	755	60	64
	GEZ506-2ME3.7	3.7	80	440	25	818	138	540	320	366	357	197	830	70	97
	GEZ506-2ME5.5	5.5	80	440	25	819	138	540	350	396	405	225	894	70	133
65×50	GEZ656-2ME3.7	3.7	80	440	25	816	138	540	320	366	317	177	824	70	94
	GEZ656-2ME5.5	5.5	80	440	25	816	138	540	350	396	357	197	894	70	123
	GEZ656-2ME7.5	7.5	80	440	25	816	138	540	350	396	357	197	894	70	114
80×65	GEZ806-2ME3.7	3.7	100	380	25	648	112	420	290	336	357	197	764	50	87
	GEZ806-2ME5.5	5.5	100	460	25	816	138	540	350	396	357	197	914	70	130
	GEZ806-2ME7.5	7.5	100	460	25	816	138	540	350	396	357	197	914	70	122
	GEZ806-2ME11	11	100	460	35	916	158	600	400	458	405	225	1038	90	154
100×80	GEZ1006-2ME11	11	100	460	35	916	158	600	400	458	405	225	1038	75	170
	GEZ1006-2ME15	15	100	460	35	916	158	600	400	458	405	225	1038	75	173
	GEZ1006-2ME18	18.5	100	460	35	1016	178	660	400	458	425	225	1082	95	199

GEZ-2M/Hd/602

●推奨基礎ボルトサイズ

単位：mm

口径 吸込×吐出し	推奨基礎ボルト	備考
40×32	M12×160	1.5kW以下
	M16×200	2.2kW
50×40	M12×160	1.5kW以下
	M16×200	2.2kW以上
65×50	M16×200	

単位：mm

口径 吸込×吐出し	推奨基礎ボルト	備考
80×65	M16×200	7.5kW以下
	M20×250	11kW
100×80	M20×250	11kW以上

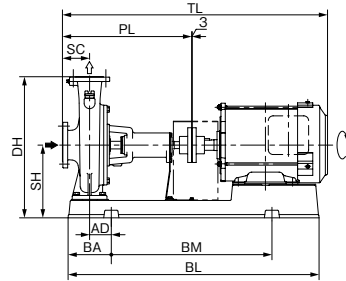
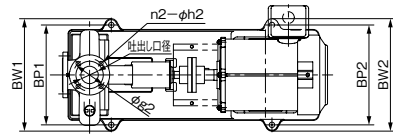
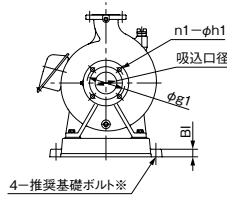
●GEZ-4M形

フランジ：JIS10K

(相フランジは特別付属品です)
寸法はP.474を参照ください

単位：mm

口径 吸込×吐出し	g1	g2	n1	n2	h1	h2
40×32	105	100	4	4	19	19
50×40	120	105	4	4	19	19
65×50	140	120	4	4	19	19
80×65	150	140	8	4	19	19
100×80	175	150	8	8	20	20
125×100	210	175	8	8	23	20
150×125	240	210	8	8	23	23



※基礎ボルトは特別付属品です。別途お買い求めください。

GEZ-4M/HD/001

単位：mm

口径 吸込×吐出し	形式	ポンプ			ベース								組合せ寸法				質量 kg
		出力 kW	SC	PL	BI	BL	BA	BM	BP1	BP2	BW1	BW2	DH	SH	TL	AD	
40×32	GEZ-40X326M-4M0.4	0.4	80	440	25	647	111	420	290	210	336	256	347	187	681	45	48
	GEZ406-4ME0.75	0.75	80	440	25	733	122	480	290	290	336	336	395	215	724	55	67
	GEZ406-4ME1.5	1.5	80	440	25	734	123	480	290	290	336	336	405	225	758	55	75
50×40	GEZ506-4ME0.75	0.75	80	440	25	727	121	480	290	230	336	276	347	187	724	55	58
	GEZ506-4ME1.5	1.5	100	460	25	731	122	480	320	320	366	366	395	215	778	55	76
	GEZ506-4ME2.2	2.2	100	460	25	731	122	480	320	320	366	366	405	225	819	55	92
65×50	GEZ656-4ME1.5	1.5	100	460	25	731	122	480	320	320	366	366	395	215	778	55	79
	GEZ656-4ME2.2	2.2	100	460	25	731	122	480	320	320	366	366	425	225	819	55	98
	GEZ656-4ME3.7	3.7	100	460	25	821	138	540	320	320	366	366	425	225	835	70	118
80×65	GEZ656-4ME5.5	5.5	100	460	35	825	140	540	400	320	458	378	490	265	891	55	149
	GEZ806-4ME2.2	2.2	100	460	25	822	138	540	350	290	396	336	425	225	819	55	100
	GEZ806-4ME3.7	3.7	100	460	35	823	138	540	400	320	458	378	470	245	835	55	116
80×65	GEZ806-4ME5.5	5.5	100	460	35	825	140	540	400	320	458	378	490	265	891	55	143
	GEZ806-4ME7.5	7.5	100	570	35	1026	179	660	440	350	498	408	535	285	1038	80	189
	GEZ806-4ME11	11	100	570	35	1140	179	760	440	440	498	498	535	285	1136	100	239
100×80	GEZ1006-4ME3.7	3.7	125	485	35	823	138	540	400	320	458	378	470	245	860	55	123
	GEZ1006-4ME5.5	5.5	125	485	35	825	140	540	400	320	458	378	490	265	916	55	147
	GEZ1006-4ME7.5	7.5	125	595	35	1021	178	660	440	350	498	408	495	245	1064	95	173
	GEZ1006-4ME11	11	125	595	35	1146	199	740	490	400	548	458	590	310	1161	100	265
	GEZ1006-4ME15	15	125	595	35	1146	199	740	490	400	548	458	590	310	1193	100	295
125×100	GEZ1006-4ME18	18.5	125	595	35	1186	199	740	490	490	548	548	650	335	1263	100	411
	GEZ1256-4ME3.7	3.7	125	595	35	927	158	600	440	320	498	378	515	265	970	60	146
	GEZ1256-4ME5.5	5.5	125	595	35	923	158	600	440	350	498	408	515	265	1026	60	168
	GEZ1256-4ME7.5	7.5	125	595	35	1026	179	660	440	350	498	408	565	285	1064	80	196
	GEZ1256-4ME11	11	125	595	35	1140	199	740	440	440	498	498	565	285	1161	100	250
125×100	GEZ1256-4ME15	15	140	610	35	1146	199	740	490	400	548	458	590	310	1208	100	288
	GEZ1256-4ME18	18.5	140	610	35	1146	199	740	490	490	548	548	590	310	1278	100	351
	GEZ1256-4ME22	22	140	610	35	1186	199	740	490	490	548	548	650	335	1278	100	385
150×125	GEZ1506-4ME15	15	140	610	35	1146	199	740	490	400	548	458	650	335	1208	100	299
	GEZ1506-4ME22	22	140	610	35	1186	199	740	490	490	548	548	690	335	1278	100	421
150×125	GEZ1506-4ME30	30	140	610	35	1186	199	740	490	490	548	548	690	335	1351	100	512

GEZ-4M/Hd/605

●推奨基礎ボルトサイズ

単位：mm

口径 吸込×吐出し	推奨基礎ボルト	備考
40×32	M16×200	
50×40	M16×200	2.2kW以下
65×50	M16×200	3.7kW以下
	M20×250	5.5kW

単位：mm

口径 吸込×吐出し	推奨基礎ボルト	備考
80×65	M16×200	2.2kW
	M20×250	3.7kW以上
100×80	M20×250	
125×100	M20×250	
150×125	M20×250	

■特別付属品(オプション)

- ナイロンコーティング相フランジセット

口径32~100mm