

■用途

- 一般工業用・農事用・その他揚水用
(給水用途にご使用の場合はお問合せください。)

■特長

- (1)2極モータを使用した小形高揚程タービンポンプです。
- (2)少ない段数で高揚程を実現した高効率設計です。
- (3)コンパクトな設計のため、据付スペースも少なく、軽量化も実現しました。
- (4)軸受には密封玉軸受を採用しており、給油の必要もなく、また点検・交換も容易な構造です。
- (5)メカニカルシールタイプもあります。
- (6)吸込方向の変更も可能です。
- (7)ベースは結露水などの溜りにくい形状です。
- (8)(一社)公共建築協会の「横形遠心ポンプ」評価品です。

■標準仕様

揚液質	清水 [pH5.8~8.6 固形物・濃度: 50mg/L以下、固形物・径:0.3mm以下]
液温	0~40℃(凍結なきこと)
材料	インペラ CAC406又はCAC901 主軸 SUS403(スリーブ:SUS416) ケーシング FC(吸込ケーシング、中間ケーシング) FCD(吐出しケーシング)
モータ種類	全閉外扇屋内形
電源	三相200V
同期回転速度	50Hz:3,000min ⁻¹ 60Hz:3,600min ⁻¹
効率	プレミアム効率(IE3)
設置場所	屋内 (周囲温度/湿度、0~40℃/90%RH以下)
構造	インペラ クローズ 軸封 グランドパッキン又はメカニカルシール 軸受 密封玉軸受
フランジ形状	JIS10K並形(吸込側) JIS20K(吐出し側)
塗装色(マンセルNo.)	グレー(2.5PB5.1/0.8)

■許容押込圧力※

(2.7-締切圧力)MPa又は0.39MPaのいずれか低い圧力

※仕様表をご覧ください。

■吸込全揚程(20℃)

口径(mm)	吸込全揚程
50×40	-6m以内
65×50	50Hz:-6m以内 60Hz:-5.5m以内
80×65※	50Hz:-5.5m以内 60Hz:-3m以内

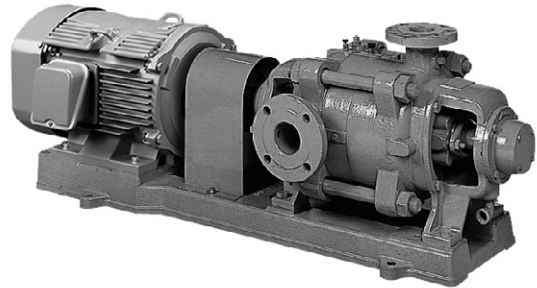
※吸込配管100mmの場合

形式説明

K505G X 2ME5.5

① ② ③ ④ ⑤ ⑥ ⑦

- ①ポンプ形式
- ②吸込口径(mm)
- ③周波数(5:50Hz 6:60Hz)
- ④G:軸封グランドパッキンタイプ
M:メカニカルシールタイプ
- ⑤段数
- ⑥トップランナーモータ
- ⑦モータ出力



(グランドパッキンタイプ)

■標準付属品

モータ	全閉外扇屋内形
ベース	鋳鉄製
カップリング	
排気弁	
カップリングカバー	

■特殊仕様

電圧変更	例 400V or 440V
吸込方向変更*	右→左(モータ側より見る)
塗装色変更	グレー→指定色

※標準は吸込方向は右(モータ側より見る)です。
吸込方向を左に変更される場合にはあらかじめ注文の際にご指示ください。

■特別付属品(オプション)

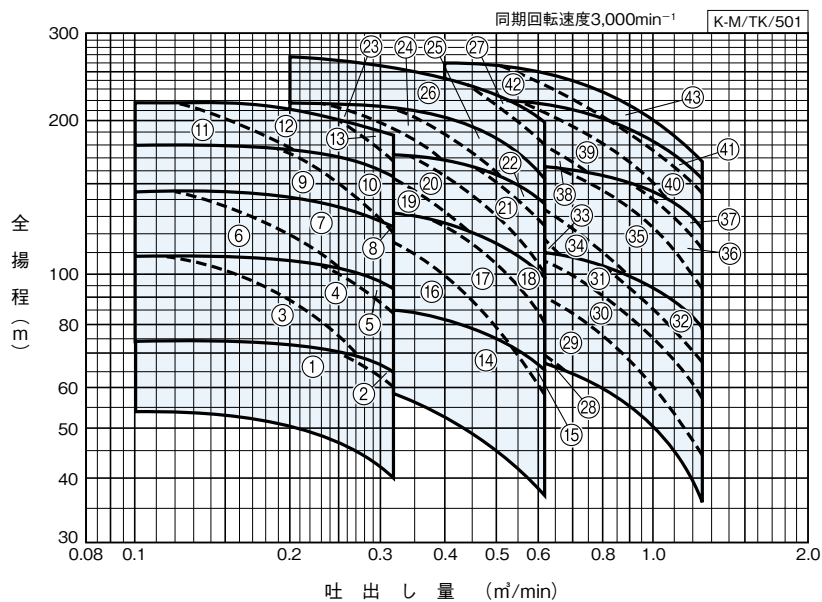
●チェック弁	●スルース弁	●フート弁
●吸込セット	●吸込異径管	●圧力計
●連成計	●防振架台	●基礎ボルト

■シリーズ製品

- KR-M形ステンレス製高揚程タービンポンプ

詳細はP.161を参照下さい。

■適用図



タービン

■仕様表

K-M/SI/513

口径 吸込×吐出し mm	符号	形 式*	出力 kW	段数	仕 様	許容押込圧力	防振架台適用表	
						MPa		
50×40	1	K505GX2ME5.5	5.5	2	仕様により、インペラ寸法が異なります。お問合せに際しましては仕様をお知らせください。	0.39	QRE-07B	PX-120Z
		K505MX2ME5.5					QRE-07B	PX-120Z
	2	K505GX2ME7.5	7.5	2			QRE-07B	PX-120Z
		K505MX2ME7.5					QRE-07B	PX-120Z
	3	K505GX3ME5.5	5.5	3			QRE-07B	PX-120Z
		K505MX3ME5.5					QRE-07B	PX-120Z
	4	K505GX3ME7.5	7.5	3			QRE-08B	PX-120Z
		K505MX3ME7.5					QRE-08B	PX-120Z
	5	K505GX3ME11	11	3			QRE-08B	PX-S146Z
		K505MX3ME11					QRE-08B	PX-S146Z
	6	K505GX4ME7.5	7.5	4			QRE-08B	PX-120Z
		K505MX4ME7.5					QRE-08B	PX-120Z
	7	K505GX4ME11	11	4			QRE-08B	PX-S146Z
K505MX4ME11		QRE-08B			PX-S146Z			
8	K505GX4ME15	15	4	QRE-08B	PX-S146Z			
	K505MX4ME15			QRE-08B	PX-S146Z			
9	K505GX5ME11	11	5	QRE-11D	PX-S146Z			
	K505MX5ME11			QRE-11D	PX-S146Z			
10	K505GX5ME15	15	5	QRE-11D	PX-S146Z			
	K505MX5ME15			QRE-11D	PX-S146Z			
11	K505GX6ME11	11	6	QRE-11D	PX-S146Z			
	K505MX6ME11			QRE-11D	PX-S146Z			
12	K505GX6ME15	15	6	QRE-11D	PX-S146Z			
	K505MX6ME15			QRE-11D	PX-S146Z			
13	K505GX6ME18	18.5	6	QRE-11D	PX-S146Z			
	K505MX6ME18			QRE-11D	PX-S146Z			

※形式は上段グランドパッキンタイプ、下段メカニカルシールタイプです。

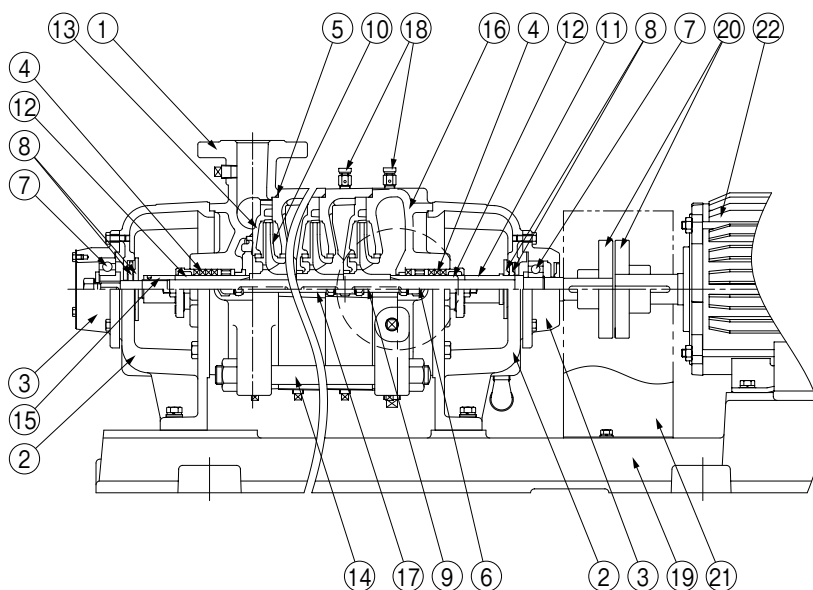
次ページに続く

K-M/SI/523

口径 吸込×吐出し mm	符号	形 式*	出力 kW	段数	仕 様	許容押込圧力	防振架台適用表	
						MPa		
65×50	14	K655GX2ME11	11	2	仕様により、インペラ寸法が異なります。お問合せに際しましては仕様をお知らせください。	0.39	QRE-08B	PX-S146Z
		K655MX2ME11					QRE-08B	PX-S146Z
	15	K655GX2ME15	15	2			QRE-08B	PX-S146Z
		K655MX2ME15					QRE-08B	PX-S146Z
	16	K655GX3ME11	11	3			QRE-08B	PX-S146Z
		K655MX3ME11					QRE-08B	PX-S146Z
	17	K655GX3ME15	15	3			QRE-08B	PX-S146Z
		K655MX3ME15					QRE-08B	PX-S146Z
	18	K655GX3ME18	18.5	3			QRE-09B	PX-S146Z
		K655MX3ME18					QRE-09B	PX-S146Z
	19	K655GX4ME15	15	4			QRE-11D	PX-S146Z
		K655MX4ME15					QRE-11D	PX-S146Z
	20	K655GX4ME18	18.5	4			QRE-11D	PX-S146Z
		K655MX4ME18					QRE-11D	PX-S146Z
	21	K655GX4ME22	22	4			QRE-11D	PX-S161Z
		K655MX4ME22					QRE-11D	PX-S161Z
	22	K655GX4ME30	30	4			QRE-11D	PX-S161Z
		K655MX4ME30					QRE-11D	PX-S161Z
	23	K655GX5ME18	18.5	5			QRE-11D	PX-S146Z
		K655MX5ME18					QRE-11D	PX-S146Z
24	K655GX5ME22	22	5	QRE-12D	PX-S161Z			
	K655MX5ME22			QRE-12D	PX-S161Z			
25	K655GX5ME30	30	5	QRE-12D	PX-S161Z			
	K655MX5ME30			QRE-12D	PX-S161Z			
26	K655MX6ME30	30	6	仕様により異なります。お問合せください。	QRE-12D	PX-S161Z		
27	K655MX6ME37	37	6		QRE-13D	PX-S161Z		
80×65	28	K805GX2ME11	11	2	仕様により、インペラ寸法が異なります。お問合せに際しましては仕様をお知らせください。	0.39	QRE-08B	PX-S146Z
		K805MX2ME11					QRE-08B	PX-S146Z
	29	K805GX2ME15	15	2			QRE-09B	PX-S146Z
		K805MX2ME15					QRE-09B	PX-S146Z
	30	K805GX2ME18	18.5	2			QRE-09B	PX-S146Z
		K805MX2ME18					QRE-09B	PX-S146Z
	31	K805GX2ME22	22	2			QRE-09B	PX-S146Z
		K805MX2ME22					QRE-09B	PX-S146Z
	32	K805GX2ME30	30	2			QRE-12D	PX-S146Z
		K805MX2ME30					QRE-12D	PX-S146Z
	33	K805GX3ME18	18.5	3			QRE-09B	PX-S146Z
		K805MX3ME18					QRE-09B	PX-S146Z
	34	K805GX3ME22	22	3			QRE-10B	PX-S146Z
		K805MX3ME22					QRE-10B	PX-S146Z
	35	K805GX3ME30	30	3			QRE-12D	PX-S146Z
		K805MX3ME30					QRE-12D	PX-S146Z
	36	K805GX3ME37	37	3			QRE-13D	PX-S161Z
		K805MX3ME37					QRE-13D	PX-S161Z
	37	K805GX3ME45	45	3			QRE-13D	PX-S161Z
		K805MX3ME45					QRE-13D	PX-S161Z
38	K805GX4ME30	30	4	QRE-13D	PX-S161Z			
	K805MX4ME30			QRE-13D	PX-S161Z			
39	K805GX4ME37	37	4	QRE-13D	PX-S161Z			
	K805MX4ME37			QRE-13D	PX-S161Z			
40	K805GX4ME45	45	4	QRE-13D	PX-S161Z			
	K805MX4ME45			QRE-13D	PX-S161Z			
41	K805GX4ME55	55	4	QRE-13D	PX-S181Z			
	K805MX4ME55			QRE-13D	PX-S181Z			
42	K805MX5ME45	45	5	仕様により異なります。お問合せください。	QRE-13D	PX-S161Z		
43	K805MX5ME55	55	5		PBKV-185-10012-01	PX-S181Z		

※形式は上段ランドパッキンタイプ、下段メカニカルシールタイプです。(No.26、27、42、43はメカニカルシールタイプです。)

■部品配置図例 ポンプの図は代表図であり、機種によって異なる場合があります。
(図はグランドパッキンタイプの場合です。)

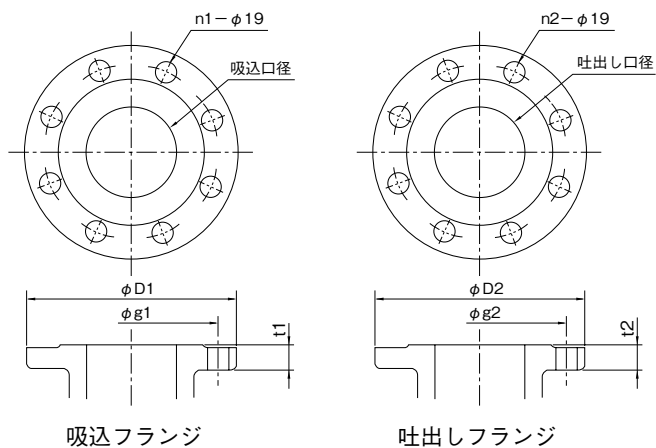


No	名称	材料	No	名称	材料
1	吐出しケーシング	FCD400又はFCD450	12	スリーブ	SUS416
2	ブラケット	FC150	13	ガイドベーン	FC150
3	軸受箱	FC150	14	中間ケーシング	FC200
4	グランドパッキン	—	15	丸ナット	CAC406
5	Oリング	NBR	16	吸込ケーシング	FC200
6	主軸	SUS403	17	直管	C1020
7	玉軸受	SUJ2	18	排気弁	C3604
8	水切つば	EPDM	19	ベース	FC150又はSS400
9	キー	SUS403	20	軸継手	FC200又はS25C
10	インペラ	CAC406又はCAC901	21	軸継手ガード	SPCC
11	スリーブ	CAC406	22	モータ	—

K-M/HC/002

■K形フランジ寸法(吸込側：JIS10K並形 吐出し側：JIS20K)

単位：mm



口径 吸込×吐出し	g1	g2	D1	D2	t1	t2	n1	n2
50×40	120	105	155	140	20	22	4	4
65×50	140	120	175	155	22	22	4	8
80×65	150	140	185	175	22	24	8	8

③ 特別付属品です。別途お買い求めください。

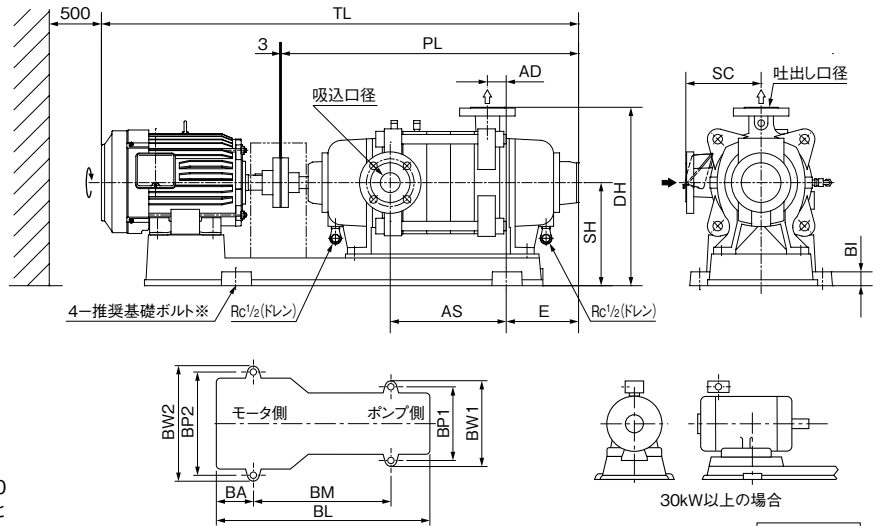
■寸法図 実施計画に際しましては納入仕様書をご請求ください。(図はグランドパッキンタイプの場合です。)

口径50×40・65×50mm

フランジ: 吸込側 JIS10K並形

吐出し側 JIS20K

(寸法はP.158を参照ください。)



※基礎ボルトは特別付属品です。
 別途お買い求めください。
 ・推奨基礎ボルトサイズ: M16×200
 ※K-655M-6-M₃₇のベースは銅板製となります。

K-M/HD/511

単位:mm

口径 吸込×吐出	形 式	出力		ベース									組合せ寸法						質量 kg
		kW	SC	PL	BI	BL	BA	BM	BP1	BP2	BW1	BW2	DH	SH	TL	AD	E	AS	
50×40	K505GX2ME5.5	5.5	190	630	35	1005	145	630	310	310	360	360	450	260	※1114	115	115	240	178
	K505MX2ME5.5																		
	K505GX2ME7.5	7.5	190	630	35	1005	145	630	310	310	360	360	450	260	※1114	115	115	240	188
	K505MX2ME7.5																		
	K505GX3ME5.5	5.5	190	690	35	1005	145	630	310	310	360	360	450	260	1144	55	175	240	191
	K505MX3ME5.5																		
	K505GX3ME7.5	7.5	190	690	35	1005	145	630	310	310	360	360	450	260	1144	55	175	240	201
	K505MX3ME7.5																		
	K505GX3ME11	11	190	690	35	1170	170	800	310	380	360	430	450	260	1268	25	205	210	237
	K505MX3ME11																		
	K505GX4ME7.5	7.5	190	750	35	1005	145	630	310	310	360	360	450	260	1204	-5	235	240	214
	K505MX4ME7.5																		
	K505GX4ME11	11	190	750	35	1170	170	800	310	380	360	430	450	260	1328	-35	265	210	250
	K505MX4ME11																		
	K505GX4ME15	15	190	750	35	1170	170	800	310	380	360	430	450	260	1328	-35	265	210	260
	K505MX4ME15																		
	K505GX5ME11	11	190	810	35	1290	290	800	310	380	360	430	450	260	1388	-95	325	210	265
	K505MX5ME11																		
K505GX5ME15	15	190	810	35	1290	290	800	310	380	360	430	450	260	1388	-95	325	210	275	
K505MX5ME15																			
K505GX6ME11	11	190	870	35	1290	290	800	310	380	360	430	450	260	1448	-155	385	210	278	
K505MX6ME11																			
K505GX6ME15	15	190	870	35	1290	290	800	310	380	360	430	450	260	1448	-155	385	210	288	
K505MX6ME15																			
K505GX6ME18	18.5	190	870	35	1290	290	800	310	380	360	430	450	260	1492	-155	385	210	308	
K505MX6ME18																			
65×50	K655GX2ME11	11	210	645	35	1170	170	800	310	380	360	430	470	260	※1233	75	160	210	239
	K655MX2ME11																		
	K655GX2ME15	15	210	645	35	1170	170	800	310	380	360	430	470	260	※1233	75	160	210	249
	K655MX2ME15																		
	K655GX3ME11	11	210	710	35	1170	170	800	310	380	360	430	470	260	1288	10	225	210	255
	K655MX3ME11																		
	K655GX3ME15	15	210	710	35	1170	170	800	310	380	360	430	470	260	1288	10	225	210	265
	K655MX3ME15																		
	K655GX3ME18	18.5	210	710	35	1170	170	800	310	380	360	430	470	260	1332	10	225	210	285
	K655MX3ME18																		
	K655GX4ME15	15	210	775	35	1290	290	800	310	380	360	430	470	260	1353	-55	290	210	283
	K655MX4ME15																		
	K655GX4ME18	18.5	210	775	35	1290	290	800	310	380	360	430	470	260	1397	-55	290	210	303
	K655MX4ME18																		
	K655GX4ME22	22	210	775	35	1310	260	800	310	420	360	470	470	260	1422	-55	290	210	346
	K655MX4ME22																		
	K655GX4ME30	30	210	775	35	1310	260	800	310	420	360	470	470	260	1498	-55	290	210	424
	K655MX4ME30																		
	K655GX5ME18	18.5	210	840	35	1290	290	800	310	380	360	430	470	260	1462	-120	355	210	319
	K655MX5ME18																		
	K655GX5ME22	22	210	840	35	1310	260	800	310	420	360	470	470	260	1487	-120	355	210	362
K655MX5ME22																			
K655GX5ME30	30	210	840	35	1310	260	800	310	420	360	470	470	260	1563	-120	355	210	440	
K655MX5ME30																			
K655MX6ME30	30	210	905	7	1360	280	800	415	415	450	450	485	275	1628	-150	385	245	450	
K655MX6ME37	37	210	905	7	1400	300	800	465	465	500	500	485	275	1659	-170	405	225	500	

※フランジ端ではなくベース端までの寸法です。

④表中のマイナス寸法は、図と反対方向を表します。

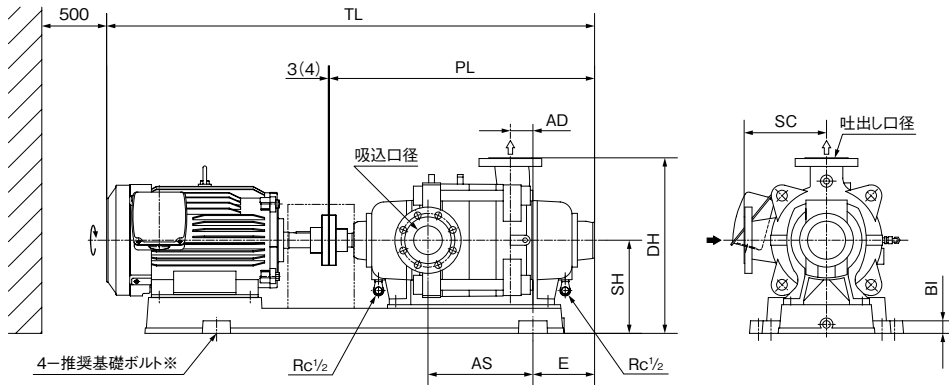
K-M/Hd/511

口径80×65mm

フランジ：吸込側 JIS10K並形

吐出し側 JIS20K

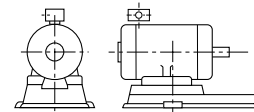
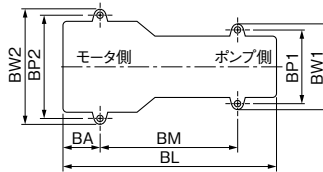
(寸法はP.158を参照ください。)



()内は55kWの場合です。

- ※基礎ボルトは特別付属品です。別途お買い求めください。
- ・推奨基礎ボルトサイズ：M16×200

※K-805₅×4ME55、K-805M×5-ME₅のベースは銅板製となります。



30kW以上の場合

K-M/HD/521

単位:mm

口径 吸込×吐出	形 式	出力 kW	ポンプ		ベース								組合せ寸法					質量 kg	
			SC	PL	BI	BL	BA	BM	BP1	BP2	BW1	BW2	DH	SH	TL	AD	E		AS
80×65	K805GX2ME11	11	230	665	35	1170	170	800	310	380	360	430	490	260	1243	55	180	210	251
	K805MX2ME11																		
	K805GX2ME15	15	230	665	35	1170	170	800	310	380	360	430	490	260	1243	55	180	210	261
	K805MX2ME15																		
	K805GX2ME18	18.5	230	665	35	1170	170	800	310	380	360	430	490	260	1287	55	180	210	281
	K805MX2ME18																		
	K805GX2ME22	22	230	665	35	1210	160	800	310	420	360	470	490	260	1312	55	180	210	324
	K805MX2ME22																		
	K805GX2ME30	30	230	665	35	1210	160	800	310	420	360	470	490	260	1388	55	180	210	400
	K805MX2ME30																		
	K805GX3ME18	18.5	230	740	35	1170	170	800	310	380	360	430	490	260	1362	-20	255	210	301
	K805MX3ME18																		
	K805GX3ME22	22	230	740	35	1210	160	800	310	420	360	470	490	260	1387	-20	255	210	344
	K805MX3ME22																		
	K805GX3ME30	30	230	740	35	1210	160	800	310	420	360	470	490	260	1463	-20	255	210	420
	K805MX3ME30																		
	K805GX3ME37	37	230	740	35	1320	235	800	340	460	390	510	510	280	1494	-20	255	210	479
	K805MX3ME37																		
	K805GX3ME45	45	230	740	35	1320	235	800	340	460	390	510	510	280	1494	-20	255	210	489
	K805MX3ME45																		
K805GX4ME30	30	230	815	35	1310	260	800	310	420	360	470	490	260	1538	-95	330	210	444	
K805MX4ME30																			
K805GX4ME37	37	230	815	35	1320	235	800	340	460	390	510	510	280	1569	-95	330	210	501	
K805MX4ME37																			
K805GX4ME45	45	230	815	35	1320	235	800	340	460	390	510	510	280	1569	-95	330	210	511	
K805MX4ME45																			
K805GX4ME55	55	230	823	7	1450	325	800	525	525	560	560	530	300	1654	-105	340	200	586	
K805MX4ME55																			
K805MX5ME45	45	230	890	7	1400	300	800	465	465	500	500	505	275	1644	-155	390	225	516	
K805MX5ME55	55	230	898	7	1450	325	800	525	525	560	560	530	300	1729	-180	415	200	610	

③表中のマイナス寸法は、図と反対方向を表します。

K-M/HD/521

タービン