

BU4形 汚物水中ポンプ

4極
ノンクロック

■用 途

●ビル・工場・病院・団地などの汚水・汚物の排出

■特 長

- (1)クローズタイプのノンクロックインペラと独自のケーシング構造により優れた揚水性能を発揮します。
- (2)オートカットの内臓 (7.5kW以下) でモータの焼損を防止します。
- (3)11kW以上には、モータ巻線に組込まれたサーマルプロテクターにより巻線温度の異常上昇を外部信号として取り外しができます。(保護装置として利用する場合には、制御盤内に回路を設けてください。)
- (4)フランジタイプと保守・点検が容易な着脱タイプがあります。
- (5)フロートスイッチ付の自動運転型 (-L) および自動交互内蔵型 (-LN) があります。
- (6)フロートスイッチ付には電装部を保護するための回路が設けられています。
- (7) (一社) 公共建築協会の「水中モータポンプ (汚物用: 口径80mm以上)」評価品※です。
※BU4-H形は準拠品になります。
- (8)高揚程タイプ (BU4-H形) もあります。

■標準仕様

揚 液	液 質	汚水・汚物水 (水素イオン濃度pH5~9)
	液 温	0~40°C
材 料	インペラ 主 軸 ケーシング	FC SUS420J2 FC
モ ー タ	種 類 電 源 同期回転速度	乾式水中モータ (7.5kW以下はオートカット内蔵) 三相200V・400V 50Hz: 1,500min ⁻¹ 60Hz: 1,800min ⁻¹
ポンプ設置最大水深	8m	
構 造	インペラ 軸 封 封 入 油 軸 受	ノンクロック ダブルメカニカルシール { 接液側: SiC×SiC モータ側: セラミック×カーボン } タービン油 密封玉軸受
相 フ ラ ン ジ 形 状	JIS10Kうす形	
塗装色 (マンセルNo.)	スカーレット (5R3/12)	

■種 類

運 転 方 式	形 式
非 自 動 型	BU4形 (フランジタイプと着脱タイプ)
自 動 型	BU4-L形 (フランジタイプと着脱タイプ)
自動交互内蔵型*	BU4-LN形 (フランジタイプと着脱タイプ)

※自動型と組合せて自動交互並列運転が可能です。

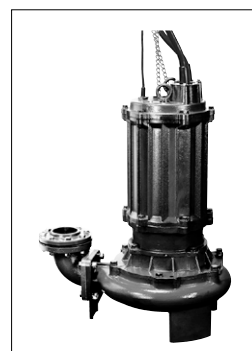
■異物通過能力

口径	BU4形	
mm	異物 (球) の径 (mm)	布状物の大きさ (mm)
50	35	300×300
65	35	300×450
80	53	1.5kW: 300×450 2.2~3.7kW: 300×900
100	53	5.5~22kW: 200×300
150	53	※

※再始動による



BU4形 (フランジタイプ)



BU4-H形 (高揚程タイプ)



BU4-LN形



インペラ



BU4形 (着脱タイプ)

■標準付属品

タイプ	構成部品	標準付属品
フランジタイプ	ポンプ本体	4芯水中ケーブル10m付
	連結曲管	ポンプ本体取付ボルト、相フランジ付 (口径150mm除く)
着脱タイプ	ポンプ本体	4芯水中ケーブル10m付
	連結直管	ポンプ取付ボルト付
	着脱装置	支え式相フランジ付 (口径150mm除く)
	チェーン	4m

■特殊仕様

ケーブル延長	例 20m、30m付
材料変更	ステンレス製着脱装置、SUSチェーン、SCSインペラ (BU4-Hのみ)
温水用	60°C (フロートスイッチ付除く)
封入油変更	食品添加物規格合格オイル

■特別付属品 (オプション)

- 制御盤
- EBA形満水警報盤
- EFS形排水用ポンプ故障検出装置
- 汚物用チェック弁
- フロートスイッチ

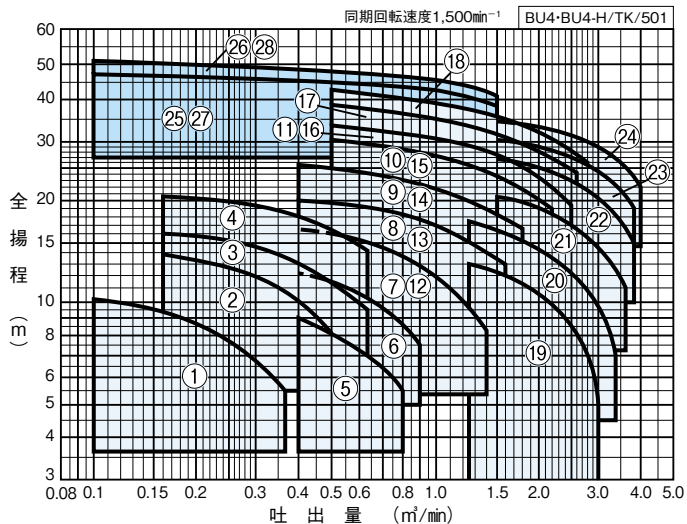
形式説明

BU4-505-0.75T4L **BU4-655H18**

- | | | | | | | | | | | |
|----------------------|---|---|---|--------|---|--------------|---|---|---|---|
| ① | ② | ③ | ⑤ | ⑥ | ⑦ | ① | ② | ③ | ④ | ⑤ |
| ①ポンプ形式 | | | | ⑥電源 T4 | | : 三相400V | | | | |
| ②口径 (mm) | | | | | | 無記号: 三相200V | | | | |
| ③周波数 (5:50Hz 6:60Hz) | | | | ⑦運転方式 | | | | | | |
| ④H: 高揚程タイプ | | | | | | (無記号: 非自動型) | | | | |
| ⑤モータ出力 (kW) | | | | | | L : 自動型 | | | | |
| | | | | | | LN : 自動交互内蔵型 | | | | |

排水水中

■適用図



■仕様表

■BU4形

BU4/HSI/501

運転方式	口径 mm	符 号	形 式	モータ kW	仕 様				
					吐出量 m³/min	全揚程 m	吐出量 m³/min	全揚程 m	
非 自 動 型	50	1	BU4-505-0.75	0.75	0.1	10.2	0.36	5.5	
		2	BU4-655-1.5	1.5	0.16	13.8	0.5	8.2	
		65	3	BU4-655-2.2	2.2	0.16	16	0.63	9.5
			4	BU4-655-3.7	3.7	0.16	20.5	0.63	14.2
	80	5	BU4-805-1.5	1.5	0.4	9	0.8	5.5	
		6	BU4-805-2.2	2.2	0.4	12.2	0.9	7.5	
		7	BU4-805-3.7 ※1	3.7	0.4	16.5	1.4	8.2	
		8	BU4-805-5.5 ※2	5.5	0.4	20	1.6	13	
		9	BU4-805-7.5 ※3	7.5	0.4	25.5	1.8	16.5	
		10	BU4-805-11 ※4	11	0.5	30.5	2.2	19	
		11	BU4-805-15 ※5	15	0.5	33.5	2.5	19.5	
		100	12	BU4-1005-3.7 ※1	3.7	0.4	16.5	1.4	8.2
	13		BU4-1005-5.5 ※2	5.5	0.4	20	1.6	13	
	14		BU4-1005-7.5 ※3	7.5	0.4	25.5	1.8	16.5	
	15		BU4-1005-11 ※4	11	0.5	30.5	2.2	19	
	16		BU4-1005-15 ※5	15	0.5	33.5	2.5	19.5	
	17		BU4-1005-18.5	18.5	0.5	39	2.6	24	
	18		BU4-1005-22	22	0.5	42	2.8	26	
	150		19	BU4-1505-5.5	5.5	1.25	13	3.0	5
		20	BU4-1505-7.5	7.5	1.25	17.5	3.4	7	
		21	BU4-1505-11	11	1.5	20.5	3.6	11	
		22	BU4-1505-15	15	1.5	26.5	3.8	15	
		23	BU4-1505-18.5	18.5	1.5	30.5	3.8	19	
		24	BU4-1505-22	22	1.5	34.5	4.0	22	
自 動 型		50	1	BU4-505-0.75L	0.75	0.1	10.2	0.36	5.5
			2	BU4-655-1.5L	1.5	0.16	13.8	0.5	8.2
	65		3	BU4-655-2.2L	2.2	0.16	16	0.63	9.5
			4	BU4-655-3.7L	3.7	0.16	20.5	0.63	14.2
	80	5	BU4-805-1.5L	1.5	0.4	9	0.8	5.5	
		6	BU4-805-2.2L	2.2	0.4	12.2	0.9	7.5	
		7	BU4-805-3.7L ※1	3.7	0.4	16.5	1.4	8.2	
		100	12	BU4-1005-3.7L ※1	3.7	0.4	16.5	1.4	8.2
自 動 交 互 内 蔵 型	50	1	BU4-505-0.75LN	0.75	0.1	10.2	0.36	5.5	
		2	BU4-655-1.5LN	1.5	0.16	13.8	0.5	8.2	
		65	3	BU4-655-2.2LN	2.2	0.16	16	0.63	9.5
			4	BU4-655-3.7LN	3.7	0.16	20.5	0.63	14.2
	80	5	BU4-805-1.5LN	1.5	0.4	9	0.8	5.5	
		6	BU4-805-2.2LN	2.2	0.4	12.2	0.9	7.5	
		7	BU4-805-3.7LN ※1	3.7	0.4	16.5	1.4	8.2	
		100	12	BU4-1005-3.7LN ※1	3.7	0.4	16.5	1.4	8.2

③自動交互内蔵型は、自動型と組合せてご使用ください。自動交互並列運転が可能です。

※1～5の銘板形式は次のようになります。(自動型は末尾にL、自動交互内蔵型はLNが付きまます。)

※1 BU4-805/1005-3.7 ※2 BU4-805/1005-5.5 ※3 BU4-805/1005-7.5 ※4 BU4-805/1005-11 ※5 BU4-805/1005-15

排水水中

■ BU4-H 形

BU4-H/SI/501

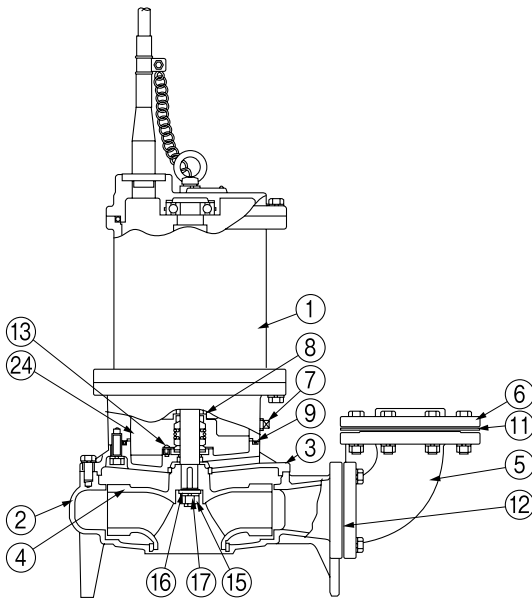
口径 mm	符 号	形 式	モータ kW	仕 様			
				吐出量 m ³ /min	全揚程 m	吐出量 m ³ /min	全揚程 m
65	25	BU4-655H18 ※1	18.5	0.1	47	1.5	38
	26	BU4-655H22 ※2	22	0.1	51	1.5	41
80	27	BU4-805H18 ※1	18.5	0.1	47	1.5	38
	28	BU4-805H22 ※2	22	0.1	51	1.5	41

※1、2の銘板形式は次のようになります。 ※1 BU4-655/805H18 ※2 BU4-655/805H22

■ 部品配置図例

フランジタイプ

● BU4形

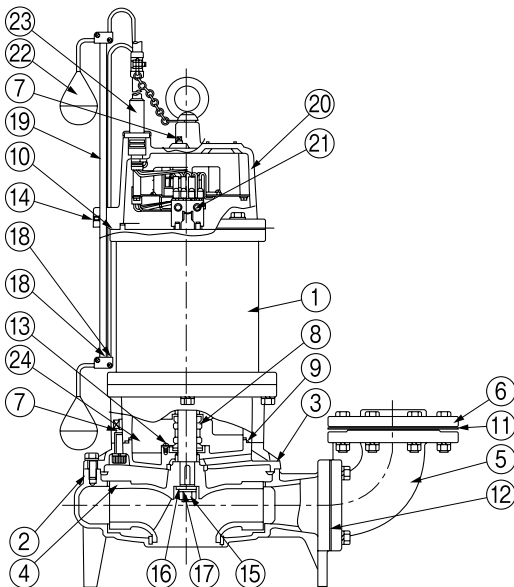


No	名 称	材 料
1	三相水中モータ	—
2	ケーシング	FC
3	ケーシングカバー	FC
4	インペラ	FC
5	連結曲管	FC
6	フランジ	FC
7	プラグ	SCS13
8	メカニカルシール	—
9	Oリング	ゴム
10	パッキン	ゴム
11	フランジパッキン	ゴム
12	角フランジパッキン	カミ
13	なべ小ねじ	SWRM10
14	くぼみ先止ねじ	SUS304
15	ナット	SUS304
16	平座金	SUS304
17	ばね座金	SUS304
18	クランプ	樹脂
19	ロッド	樹脂
20	水中モータカバー	FC
21	電磁接触器	—
22	フロート	—
23	ケーブル	VCT
24	タービン油	—

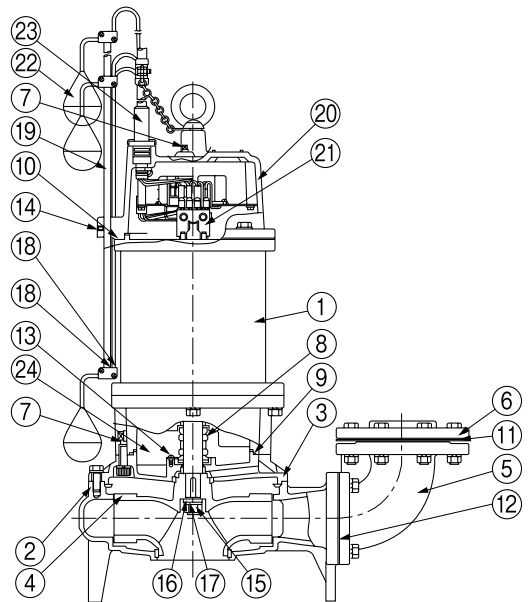
※主軸：SUS420J2

BU4/HC/010

● BU4-L形

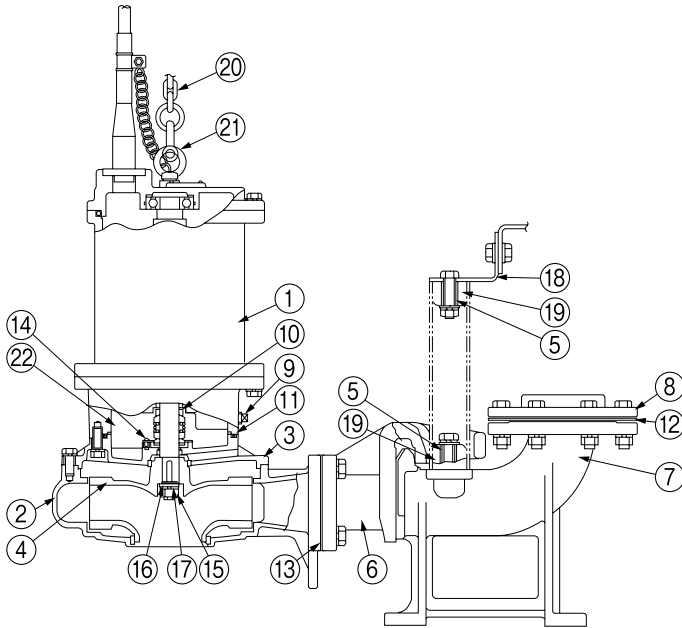


● BU4-LN形



着脱タイプ

● BU4形



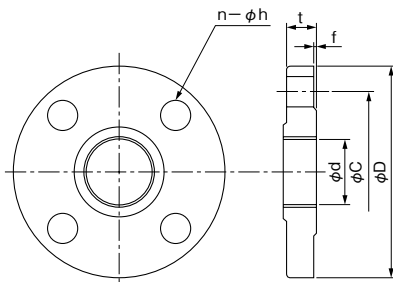
No	名 称	材 料
1	水中モータ	—
2	ケーシング	FC
3	ケーシングカバー	FC
4	インペラ	FC
5	直管	SUS304-TP
6	連結直管	FCD
7	ベース付連結管	FC
8	フランジ	FC
9	プラグ	SCS13
10	メカニカルシール	—
11	Oリング	ゴム
12	フランジパッキン	ゴム
13	角フランジパッキン	カミ
14	なべ小ねじ	SWRM10
15	ナット	SUS304
16	平座金	SUS304
17	ばね座金	SUS304
18	支え	SUS304-CP
19	クッション	ゴム
20	チェーン	SS400
21	シャックル	—
22	タービン油	—

BU4/HC/020

図は、非自動型の場合です。自動型・自動交互内蔵型も同様です。

■相フランジ寸法(JIS10Kうす形)

単位：mm



口径 mm	d	C	D	t	f	n	h (適用ボルト)
50	Rc2	120	155	18	2	4	15 (M12)
65	Rc2½	140	175	18	2	4	15 (M12)
80	Rc3	150	185	18	2	8	15 (M12)
100	Rc4	175	210	20	2	8	15 (M12)

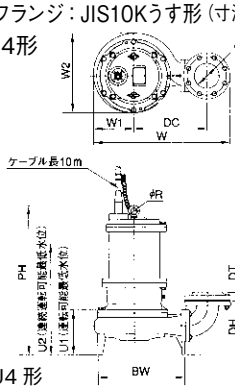
※口径 150mmの相フランジは特別付属品です。

■寸法図 実施計画に際しましては納入仕様書ご請求ください。

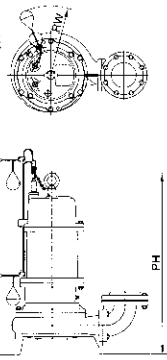
●フランジタイプ

相フランジ：JIS10Kうす形(寸法は、P.309参照ください)。

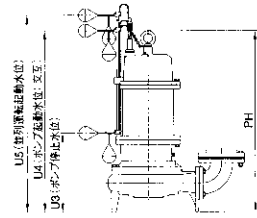
●BU4形



●BU4-L形



●BU4-LN形



BU4/HD/010

■BU4形

単位：mm

運転方式	口径 d	形 式	モータ								ポン プ					水 位					その他		質量 kg
			kW	PH	DH	DT	BW	W	W1	W2	DC	U1	U2	U3	U4	U5	RW	R					
非 自 動 型	50	BU4-505-0.75	0.75	499	185	27	251	401	118	242	205	175	330	-	-	-	-	25	43				
		BU4-655-1.5	1.5	549	205	31	296	470	137	273	245	185	380	-	-	-	-	25	54				
		BU4-655-2.2	2.2	633	221	31	356	537	164	323	285	195	405	-	-	-	-	30	81				
	65	BU4-655-3.7	3.7	633	221	31	356	537	164	323	285	195	445	-	-	-	-	30	85				
		BU4-805-1.5	1.5	574	232	33	306	501	148	289	260	210	405	-	-	-	-	25	62				
		BU4-805-2.2	2.2	653	232	33	306	501	148	289	260	215	425	-	-	-	-	30	75				
		BU4-805-3.7	3.7	663	252	33	356	572	169	332	310	225	475	-	-	-	-	30	86				
		BU4-805-5.5	5.5	687	252	33	391	603	181	358	330	205	470	-	-	-	-	30	122				
		BU4-805-7.5	7.5	687	252	33	391	603	181	358	330	205	495	-	-	-	-	30	128				
	80	BU4-805-11	11	760	292	33	456	675	212	420	370	235	585	-	-	-	-	30	162				
		BU4-805-15	15	810	292	33	456	675	212	420	370	235	635	-	-	-	-	30	175				
		BU4-1005-3.7	3.7	663	252	39	356	584	169	332	310	225	475	-	-	-	-	30	86				
		BU4-1005-5.5	5.5	687	252	39	391	616	181	358	330	205	470	-	-	-	-	30	122				
		BU4-1005-7.5	7.5	687	252	39	391	616	181	358	330	205	495	-	-	-	-	30	128				
		BU4-1005-11	11	760	292	39	456	689	212	420	370	235	585	-	-	-	-	30	162				
	100	BU4-1005-15	15	810	292	39	456	689	212	420	370	235	635	-	-	-	-	30	175				
		BU4-1005-18.5	18.5	879	292	39	501	738	233	453	395	235	640	-	-	-	-	35	238				
		BU4-1005-22	22	879	292	39	501	738	233	453	395	235	670	-	-	-	-	35	258				
BU4-1505-5.5		5.5	722	320	-	383	698	188	366	370	240	505	-	-	-	-	30	135					
BU4-1505-7.5		7.5	722	320	-	383	698	188	366	370	240	530	-	-	-	-	30	141					
BU4-1505-11		11	765	320	-	423	747	212	421	395	240	590	-	-	-	-	30	177					
150	BU4-1505-15	15	815	320	-	423	747	212	421	395	240	640	-	-	-	-	30	189					
	BU4-1505-18.5	18.5	884	320	-	464	790	230	457	420	240	645	-	-	-	-	35	230					
	BU4-1505-22	22	884	320	-	464	790	230	457	420	240	675	-	-	-	-	35	241					
	自動 交 互 内 蔵 型	50	BU4-505-0.75 _{LN}	0.75	549	185	27	251	401	118	242	205	218	618	278	558	678	245	25	45			
65		BU4-655-1.5 _{LN}	1.5	599	205	31	296	470	137	273	245	228	628	288	568	688	245	25	56				
		BU4-655-2.2 _{LN}	2.2	688	221	31	356	537	164	323	285	217	767	287	697	837	245	30	83				
		BU4-655-3.7 _{LN}	3.7	688	221	31	356	537	164	323	285	217	767	287	697	837	245	30	87				
80		BU4-805-1.5 _{LN}	1.5	624	232	33	306	501	148	289	260	253	653	313	593	713	245	25	64				
		BU4-805-2.2 _{LN}	2.2	708	232	33	306	501	148	289	260	237	787	307	717	857	245	30	77				
		BU4-805-3.7 _{LN}	3.7	718	252	33	356	572	169	332	310	247	797	317	727	867	245	30	88				
100		BU4-1005-3.7 _{LN}	3.7	718	252	39	356	584	169	332	310	247	797	317	727	867	245	30	88				

BU4/Hd/510

■BU4-H形

単位：mm

口径 mm	形 式	モータ								ポン プ					水 位					その他		質量 kg
		kW	PH	DH	DT	BW	W	W1	W2	DC	U1	U2	U3	U4	U5	RW	R					
65	BU4-655H18	18.5	897	282	31	511	725	237	481	395	240	690	-	-	-	-	35	254				
	BU4-655H22	22	897	282	31	511	725	237	481	395	240	690	-	-	-	-	35	252				
80	BU4-805H18	18.5	897	282	33	511	725	237	481	395	240	690	-	-	-	-	35	254				
	BU4-805H22	22	897	282	33	511	725	237	481	395	240	690	-	-	-	-	35	252				

BU4-H/Hd/510

●ケーブルサイズ

モータ kW	ケ ー ブ ル		
	サイズ(mm ²)	芯線数	外径(mm)
0.75~2.2	1.25	4	11
3.7	2		12
5.5	3.5		14
7.5	5.5		16.5

モータ kW	ケ ー ブ ル		
	サイズ(mm ²)	芯線数※	外径(mm)
11	3.5×2	4/3	14/12.5
15	5.5×2	4/3	16.5/15
18.5	8×2	4/3	19.5/17.5
22	14×2	4/3	24/22

材料：600Vビニル絶縁ビニルキャブタイヤケーブル(VCT)

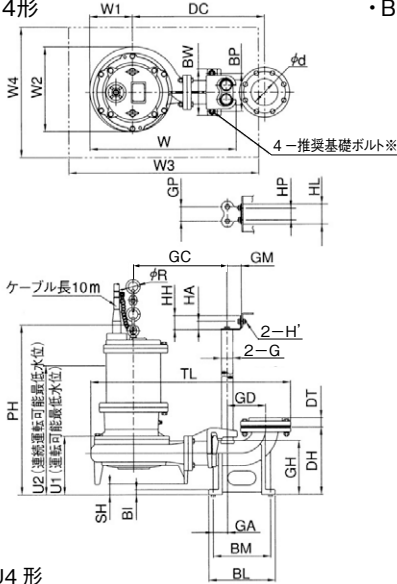
※11kW以上は4芯(アース付)+3芯+サーマルプロテクター信号取出し用ケーブル(2芯-0.75mm²)の計3本が付属されます。(P.313接続図を参照ください。)

排水水中

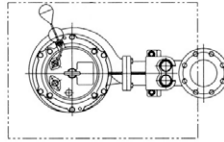
●着脱タイプ

相フランジ：JIS10Kうす形(寸法は、P.309参照ください。)

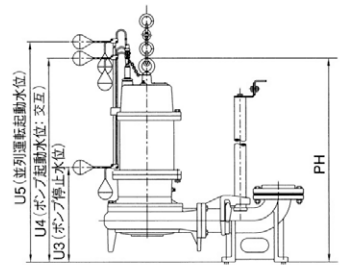
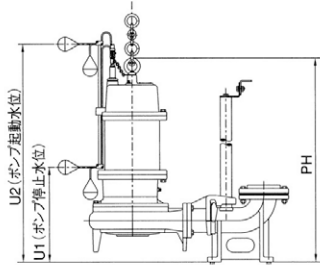
・BU4形



・BU4-L形



・BU4-LN形



※基礎ボルトは特別付属品です。別途お買い求めください。

BU4/HD/020

■ BU4 形

単位：mm

運転方式	口径 d	形 式	モータ		ポン プ (組合せ寸法)							水 位					その他 質量	
			kW	PH	SH	DC	TL	W	W1	W2	GC	U1	U2	U3	U4	U5	R	kg
非 自 動 型	50	BU4-505-0.75	0.75	514	15	400	596	434	118	242	280	190	345	—	—	—	25	51
		BU4-655-1.5	1.5	569	20	445	670	488	137	273	315	205	400	—	—	—	25	64
		BU4-655-2.2	2.2	672	39	505	757	570	164	323	365	235	445	—	—	—	30	94
		BU4-655-3.7	3.7	672	39	505	757	570	164	323	365	235	485	—	—	—	30	98
	80	BU4-805-1.5	1.5	602	28	480	721	529	148	289	340	240	435	—	—	—	25	75
		BU4-805-2.2	2.2	681	28	480	721	529	148	289	340	245	455	—	—	—	30	88
		BU4-805-3.7	3.7	706	43	525	787	575	169	332	365	270	520	—	—	—	30	105
		BU4-805-5.5	5.5	730	43	545	818	607	181	358	385	250	510	—	—	—	30	141
		BU4-805-7.5	7.5	730	43	545	818	607	181	358	385	250	535	—	—	—	30	147
		BU4-805-11	11	773	13	595	900	690	212	420	435	247	600	—	—	—	30	185
	100	BU4-805-15	15	848	38	635	940	708	212	420	445	280	675	—	—	—	30	205
		BU4-1005-3.7	3.7	706	43	525	799	575	169	332	365	270	520	—	—	—	30	105
		BU4-1005-5.5	5.5	730	43	545	831	607	181	358	385	250	510	—	—	—	30	141
		BU4-1005-7.5	7.5	730	43	545	831	607	181	358	385	250	535	—	—	—	30	147
		BU4-1005-11	11	773	13	595	912	690	212	420	435	247	600	—	—	—	30	185
		BU4-1005-15	15	848	38	635	952	708	212	420	445	280	675	—	—	—	30	205
	150	BU4-1005-18.5	18.5	917	38	660	998	757	233	453	470	280	680	—	—	—	35	268
		BU4-1005-22	22	917	38	660	998	757	233	453	470	280	710	—	—	—	35	288
		BU4-1505-5.5	5.5	799	77	640	968	666	188	366	425	320	580	—	—	—	30	171
		BU4-1505-7.5	7.5	799	77	640	968	666	188	366	425	320	605	—	—	—	30	177
BU4-1505-11		11	842	77	665	1017	713	212	421	450	320	670	—	—	—	30	213	
BU4-1505-15		15	892	77	665	1017	713	212	421	450	320	715	—	—	—	30	225	
自動 交 互 内 蔵 型	50	BU4-505-0.75 _{LN}	0.75	564	15	400	596	434	118	242	280	233	633	293	573	693	25	53
		BU4-655-1.5 _{LN}	1.5	619	20	445	670	488	137	273	315	248	648	308	588	708	25	66
		BU4-655-2.2 _{LN}	2.2	727	39	505	757	570	164	323	365	256	806	326	736	876	30	96
		BU4-655-3.7 _{LN}	3.7	727	39	505	757	570	164	323	365	256	806	326	736	876	30	100
	80	BU4-805-1.5 _{LN}	1.5	624	28	480	721	529	148	289	340	281	681	341	621	891	25	77
		BU4-805-2.2 _{LN}	2.2	708	28	480	721	529	148	289	340	265	815	335	745	885	30	90
		BU4-805-3.7 _{LN}	3.7	718	43	525	787	575	169	332	365	290	840	360	770	910	30	107
		BU4-1005-3.7 _{LN}	3.7	718	43	525	799	575	169	332	365	290	840	360	770	910	30	107

BU4/Hd/520

■ BU4-H 形

単位：mm

口径 mm	形 式	モータ		ポン プ (組合せ寸法)							水 位					その他 質量	
		kW	PH	SH	DC	TL	W	W1	W2	GC	U1	U2	U3	U4	U5	R	kg
65	BU4-655H18	18.5	935	38	660	985	758	237	481	470	280	725	—	—	—	35	270
	BU4-655H22	22	935	38	660	985	758	237	481	470	280	725	—	—	—	35	268
80	BU4-805H18	18.5	935	38	660	990	758	237	481	470	280	725	—	—	—	35	270
	BU4-805H22	22	935	38	660	990	758	237	481	470	280	725	—	—	—	35	268

BU4-H/Hd/521

■着脱装置部

単位：mm

口径	デリバリーコネクション							ガイド					ハンガー				マンホール		備考			
d	DH	DT	BI	BL	BM	BP	BW	推奨基礎ボルト	GH	GA	GD	GM	GP	G※	HH	HA	HL	HP	H'	W3	W4	
50	190	27	15	212	180	100	130	M12×160	141	50	120	50	50	32A	48	30	76	50	12	600	450	
65	215	31	15	222	190	110	140	M12×160	161	50	130	50	50	32A	48	30	76	50	12	600	450	1.5kW
	250	31	18	248	210	130	166	M16×200	192	60	140	60	60	40A	60	35	85	50	14	700	500	2.2~3.7kW
	320	31	24	360	310	190	236	M20×250	261	95	190	70	74	50A	60	35	105	70	15	800	550	BU4-H
80	250	33	18	248	210	130	166	M16×200	192	60	140	60	60	40A	60	35	85	50	15	600	450	2.2kW以下
	285	33	20	278	240	160	196	M16×200	228	60	160	60	60	40A	60	35	85	50	15	700	500	3.7kW
	285	33	20	278	240	160	196	M16×200	228	60	160	60	60	40A	60	35	85	50	15	800	550	5.5~15kW
	320	33	24	360	310	190	236	M20×250	261	95	190	70	74	50A	60	35	105	70	15	800	550	BU4-H
100	320	39	22	360	310	190	236	M20×250	261	95	190	70	74	50A	60	35	105	70	15	800	550	15kW以上
	285	39	20	278	240	160	196	M16×200	228	60	160	60	60	40A	60	35	85	50	15	700	500	3.7kW
	285	39	20	278	240	160	196	M16×200	228	60	160	60	60	40A	60	35	85	50	15	800	550	5.5~11kW
150	380	—	22	410	350	220	280	M20×250	316	95	215	70	100	50A	60	35	105	70	15	800	550	

※配管用ステンレス鋼管を使用する場合には、スケジュール40をご使用ください。

BU4・BU4-H/Hd/001

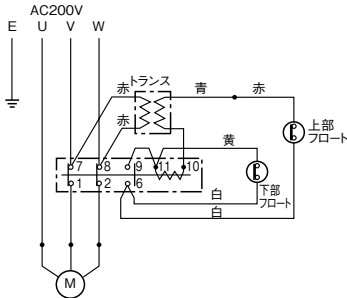
●ケーブルサイズ

フランジタイプと同じです。P.310参照ください。

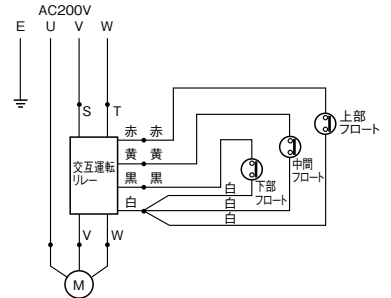
■専用モータ特性…巻末を参照ください。

■フロートスイッチ付結線図

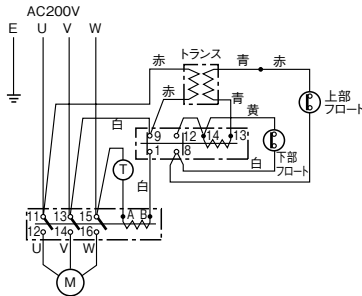
・-L形 (0.75kW)



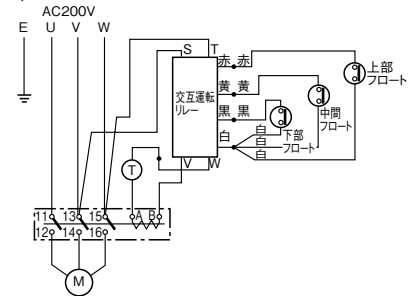
・-LN形 (0.75kW)



・-L形 (1.5~3.7kW)



・-LN形 (1.5~3.7kW)



L形ポンプ

動作順序	1	2	3	4	5(=1)
上部フロート	向き 閉路	下向き 閉路	下向き 閉路	上向き 閉路	下向き 閉路
下部フロート	向き 閉路	下向き 閉路	上向き 閉路	上向き 閉路	下向き 閉路
ポンプ	停止	停止	運転	運転	停止

LN形ポンプ

動作順序	1	2	3	4	5	6	7
上部フロート	向き 閉路	下向き 閉路	下向き 閉路	下向き 閉路	下向き 閉路	下向き 閉路	下向き 閉路
中間フロート	向き 閉路	下向き 閉路	下向き 閉路	上向き 閉路	下向き 閉路	下向き 閉路	上向き 閉路
下部フロート	向き 閉路	下向き 閉路	上向き 閉路	上向き 閉路	上向き 閉路	下向き 閉路	上向き 閉路
ポンプ	停止	停止	運転	運転	停止	停止	停止

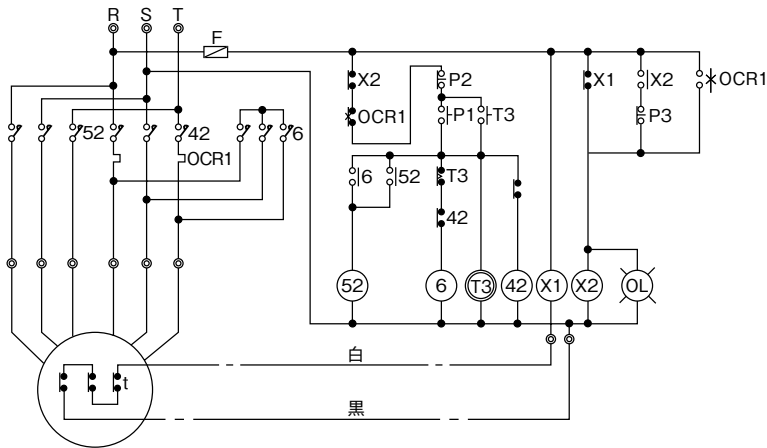
この間L形ポンプが運転。LN形ポンプは1回休み。但し上部フロートが上向きになった時は、運転です。

8	9	10	11	12(=1)
下向き 閉路	下向き 閉路	下向き 閉路	下向き 閉路	下向き 閉路
下向き 閉路	下向き 閉路	上向き 閉路	下向き 閉路	下向き 閉路
下向き 閉路	上向き 閉路	上向き 閉路	上向き 閉路	下向き 閉路
停止	停止	運転	運転	停止

※フロートスイッチ付の詳細な動作説明は、P.369をご参照ください。

■11kW以上用制御盤接続図例 (制御回路は省略)

モータ内蔵のプロテクターを保護装置として利用する場合には、下記を参考にしてください。



サーマルプロテクター定格

接点定格	AC230V、13A
接点信号	B接点、無電圧 (正常時ON、異常時OFF)
信号線	白—黒

- P1 押しボタンスイッチ (始動用)
- P2 押しボタンスイッチ (停止用)
- P3 リセットスイッチ
- 52 運転用電磁開閉器
- 42 運転用電磁開閉器
- 6 始動用電磁開閉器
- X1 電磁継電器
- X2 電磁継電器
- T3 限時継電器
- t モータ内蔵サーマルプロテクター
- OCR1 サーマルリレー (速動型)
- OL 故障ランプ

■特別付属品 (オプション) …P.371参照ください。