

BUW形 汚物水中ポンプ

高効率ノンクログ
ステンレス製インペラ 4極

■用 途

- 汚水汚物排水用・ビル・工場・病院・団地などの汚水・汚物の排出

■特 長

- (1)異物通過能力は口径の径100%(口径と同径の球体固形物が排出可能)
- (2)ノンクログインペラ(PAT.)と独自のケーシング構造により高い効率で優れた揚水性能を発揮します。
- (3)インペラには耐食性に優れたステンレスを採用。
- (4)オートカット内蔵でモータの焼損を防止します。
- (5)フランジタイプと保守・点検が容易な着脱タイプがあります。

■標準仕様

揚 液	液 質	汚水・汚物水(水素イオン濃度pH5~9)
	液 温	0~40℃(凍結なきこと)
材 料	インペラ	SCS13
	主 軸	SUS420J2
	ケーシング	FC200
モ ー タ	種 類	乾式水中モータ(オートカット内蔵)
	電 源	三相200V・400V
	同期回転速度	50Hz:1,500min ⁻¹ 60Hz:1,800min ⁻¹
ポンプ設置	最大水深	8m
構 造	インペラ	ノンクログ
	軸 封	ダブルメカニカルシール (接液側:SiC×SiC モータ側:セラミック×カーボン)
	封入油	タービン油
	軸 受	密封玉軸受
相 フ ラ ン ジ 形 状		JIS10Kうす形
塗装色(マンセルNo.)		スカーレット(5R3/12)

形式説明

BUW 655 - 1.5 T4

① ② ③ ④ ⑤

- ①ポンプ形式
- ②口径(mm)
- ③周波数(5:50Hz 6:60Hz)
- ④モータ出力(kW)
- ⑤電源 T4 : 三相400V
無記号 : 三相200V



インペラ



フランジタイプ



着脱タイプ

排水水中

■標準付属品

タイプ	構成部品	標準付属品
フランジタイプ	ポンプ本体	4芯水中ケーブル10m付
	連結曲管	ポンプ本体取付ボルト、相フランジ付
着脱タイプ	ポンプ本体	4芯水中ケーブル10m付
	連結直管	ポンプ取付ボルト付
	着脱装置	支え一式・相フランジ付
	チェーン	4m

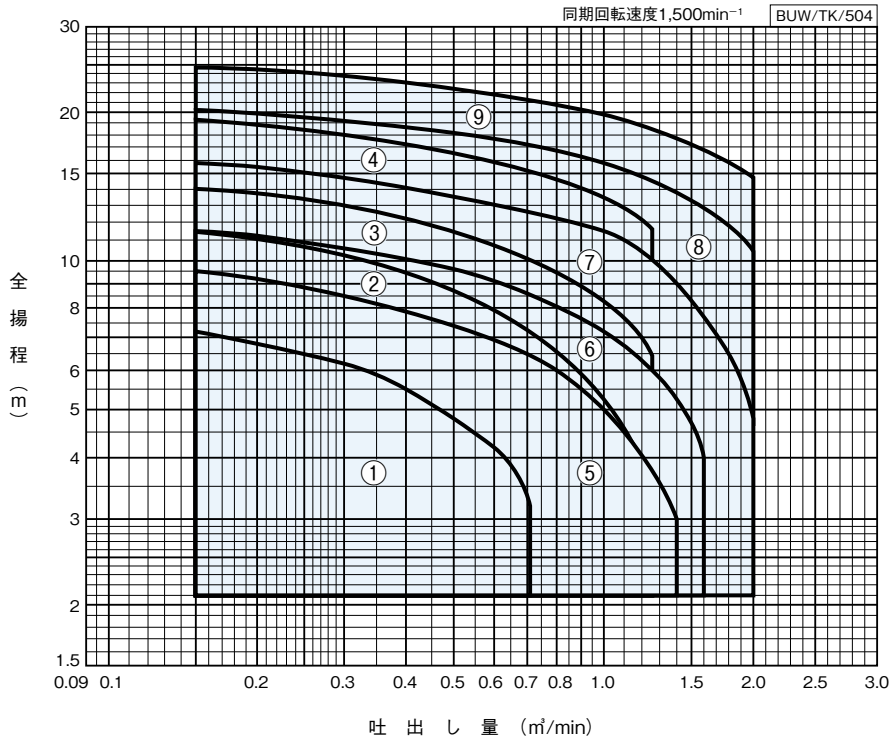
■特殊仕様

ケーブル延長	例 20m、30m付
材 料 変 更	ステンレス製着脱装置、SUSチェーン

■特別付属品(オプション)

- 制御盤
- EBA形満水警報盤
- 汚物用チェック弁
- フロートスイッチ
- EFS形排水用ポンプ故障検出装置

■適用図



■仕様表

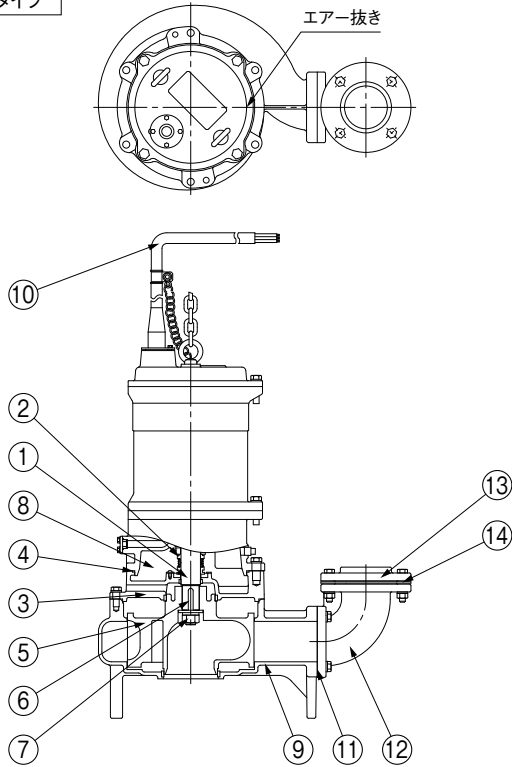
BUW/SI/505

口径 mm	符号	形式	出力 kW	標準仕様			
				吐出量 m ³ /min	全揚程 m	吐出量 m ³ /min	全揚程 m
65	1	BUW655-0.75	0.75	0.15	7.2	0.71	3.2
	2	BUW655-1.5	1.5	0.15	11.5	1.25	3.5
	3	BUW655-2.2	2.2	0.15	14	1.25	6.5
	4	BUW655-3.7	3.7	0.15	19.2	1.25	11.8
80	5	BUW805-1.5	1.5	0.15	9.5	1.4	3
	6	BUW805-2.2	2.2	0.15	11.5	1.6	4
	7	BUW805-3.7	3.7	0.15	15.8	2	4.8
	8	BUW805-5.5	5.5	0.15	20.2	2	10.5
	9	BUW805-7.5	7.5	0.15	24.8	2	14.8

⑨形式は三相200V品の例です。

■部品配置図例 ポンプの図は代表図であり、機種によって異なる場合があります。

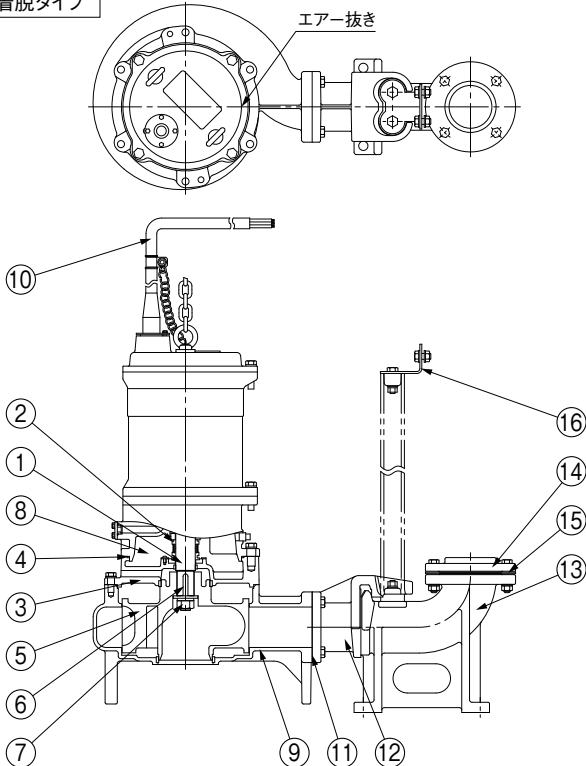
フランジタイプ



No	名称	材料
1	水中モータ主軸	SUS420J2
2	メカニカルシール	モータ側：セラミックXカーボン 接液側：SiC _x SiC
3	ケーシングカバー	FC200
4	Oリング	NBR
5	インペラ	SCS13
6	キー	SUS304
7	ナット	SUS304
8	タービン油	—
9	ケーシング	FC200
10	ケーブル	VCT
11	角フランジパッキン	紙
12	連結曲管	FC200
13	フランジ	FC200
14	フランジパッキン	NR

BUW/HC/012

着脱タイプ



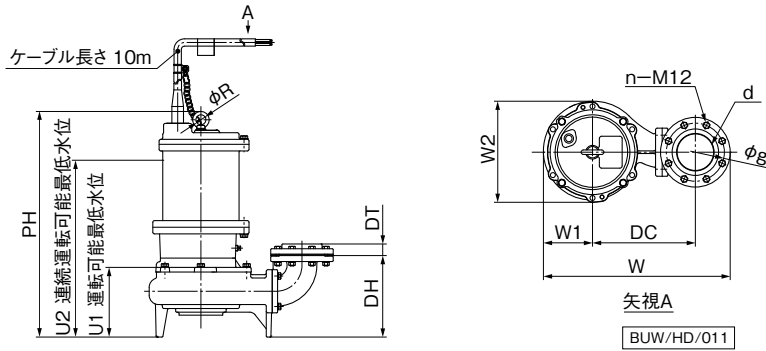
No	名称	材料
1	水中モータ主軸	SUS420J2
2	メカニカルシール	モータ側：セラミックXカーボン 接液側：SiC _x SiC
3	ケーシングカバー	FC200
4	Oリング	NBR
5	インペラ	SCS13
6	キー	SUS304
7	ナット	SUS304
8	タービン油	—
9	ケーシング	FC200
10	ケーブル	VCT
11	角フランジパッキン	紙
12	連結直管	FCD450
13	ベース付連結管	FC200
14	フランジ	FC200
15	フランジパッキン	NR
16	支え	SUS304

BUW/HC/022

■相フランジ寸法…P.295を参照ください。

■寸法図 実施計画に際しましては納入仕様書をご請求ください。

●フランジタイプ



単位:mm

口径	形 式	出力 kW	ポンプ					水位		フランジ				その他	質量 kg	
			PH	DH	W	W1	W2	DC	U1	U2	d	g	n			DT
65	BUW655-0.75	0.75	601	245	454	111	237	255	245	445	Rc2 ¹ / ₂	140	4	31	25	50
	BUW655-1.5	1.5	633	248	507	144	290	275	235	475	Rc2 ¹ / ₂	140	4	31	25	59
	BUW655-2.2	2.2	708	248	560	173	344	300	245	485	Rc2 ¹ / ₂	140	4	31	30	81
	BUW655-3.7	3.7	708	248	560	173	344	300	245	525	Rc2 ¹ / ₂	140	4	31	30	89
80	BUW805-1.5	1.5	671	278	520	128	256	300	275	515	Rc3	150	8	33	25	69
	BUW805-2.2	2.2	746	278	583	150	312	340	280	520	Rc3	150	8	33	30	91
	BUW805-3.7	3.7	746	278	583	150	312	340	280	560	Rc3	150	8	33	30	97
	BUW805-5.5	5.5	779	278	642	190	379	360	305	575	Rc3	150	8	33	30	122
	BUW805-7.5	7.5	779	278	642	190	379	360	305	595	Rc3	150	8	33	30	128

※質量：ケーブル除く

BUW/Hd/513

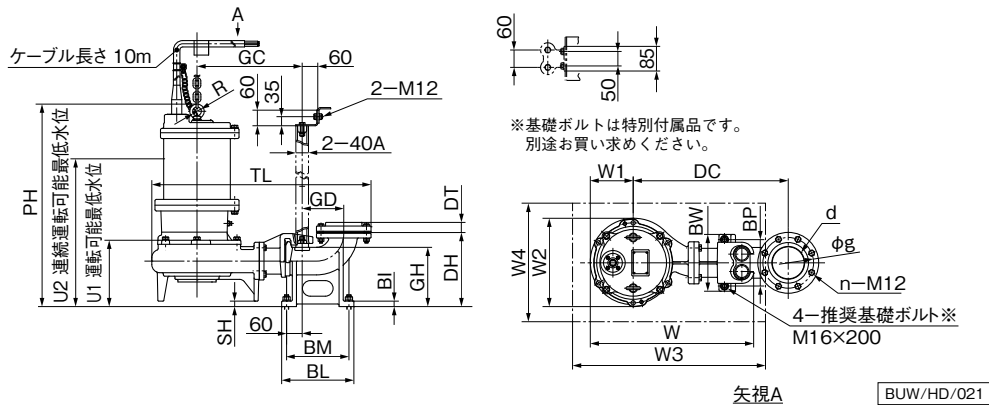
●ケーブルサイズ

出力 kW	ケ ー ブ ル		
	サイズ(mm ²)	芯線数 外径 (mm)	
0.75~2.2	1.25	4 11	
3.7			12
5.5			14
7.5			16.5

材料：600Vビニル絶縁ビニルキャブタイヤケーブル (VCT)

●着脱タイプ

相フランジ：JIS10Kうす形(寸法はP.295を参照ください。)



単位:mm

口径	形 式	出力 kW	ポンプ (組合せ寸法)							水位		ガイド			その他 R	質量 kg
			PH	SH	DC	TL	W	W1	W2	U1	U2	GH	GC	GD		
65	BUW655-0.75	0.75	616	15	475	674	487	111	237	260	460	192	335	140	25	61
	BUW655-1.5	1.5	645	12	495	726	539	144	290	250	490	192	355	140	25	70
	BUW655-2.2	2.2	720	12	520	780	594	173	344	255	495	192	380	140	30	92
	BUW655-3.7	3.7	720	12	520	780	594	173	344	255	535	192	380	140	30	100
80	BUW805-1.5	1.5	689	18	515	735	524	128	256	295	535	228	355	160	25	85
	BUW805-2.2	2.2	764	18	555	798	586	150	312	300	540	228	395	160	30	107
	BUW805-3.7	3.7	764	18	555	798	586	150	312	300	580	228	395	160	30	113
	BUW805-5.5	5.5	788	18	575	857	646	190	379	320	590	228	415	160	30	143
	BUW805-7.5	7.5	788	18	575	857	646	190	379	320	610	228	415	160	30	149

口径	フランジ				デリベリコネクション							マンホール		備考
	d	g	n	DT	DH	BI	BL	BM	BP	BW	W3	W4		
65	Rc2½	140	4	31	250	18	248	210	130	166	550	350	0.75kW	
											600	400	1.5kW	
											650	450	2.2、3.7kW	
80	Rc3	150	8	33	285	20	278	240	160	196	600	400	1.5kW	
											650	450	2.2、3.7kW	
											700	500	5.5、7.5kW	

④配管用ステンレス鋼管を使用する場合には、スケジュール40をご使用ください。

※質量：ケーブル除く

BUW/Hd/523

●ケーブルサイズ フランジタイプと同じです。P.303を参照ください。

■専用モータ特性…巻末を参照ください。

■特別付属品(オプション)…P.357を参照ください。