

■用途

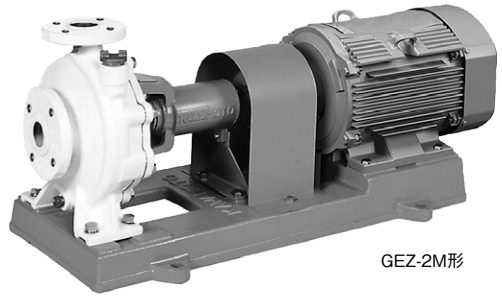
●海水の取水・循環用・魚介類の養殖場・加工場など

■特長

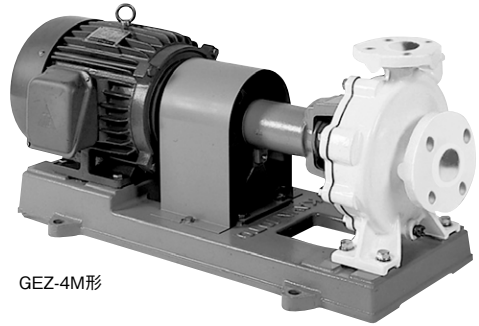
- (1)ナイロンコーティング用に専用設計したポンプでサビが出にくく腐食に強い構造です。
- (2)小口径から大口徑、低揚程から高揚程まで豊富なシリーズです。
- (3)構造が簡単で配管を外さずに分解・組立が可能なBack Pull Out構造ですから保守・点検が容易です。
- (4)効率・吸上性能がよく広い範囲にわたって使用いただけます。

■標準仕様

形式		GEZ-2M	GEZ-4M
揚液質	液質	[清水]: pH5.8~8.6 [海水]: pH7.8~8.2 塩素イオン濃度19000mg/L以下 砂の含有量1000mg/L以下	
	液温	0~40°C (凍結なきこと)	
材料	インペラ	SCS14	
	主軸ケーシング	SUS316 (接液部) FC+ナイロンコーティング	
モータ種類	種類	全閉外扇屋内形	
	電源	三相200V	
	同期回転速度	50Hz: 3,000min ⁻¹	50Hz: 1,500min ⁻¹
効率	効 率	60Hz: 3,600min ⁻¹	60Hz: 1,800min ⁻¹
		0.75kW以上はプレミアム効率 (IE3)	
設置場所	屋内		
構造	インペラ	クローズ	クローズ
	軸封	メカニカルシール	メカニカルシール
	軸受	密封玉軸受	密封玉軸受
フランジ形状	JIS10K並形		
塗装色 (マンセルNo.)	ナイロンコーティング部: ホワイト (N-9.5) その他: グレー (2.5PB5.1/0.8)		



GEZ-2M形



GEZ-4M形

■吸込全揚程 (20°C)

口径 (mm)	GEZ-2M
65 以下 *1	— 6m
80 *1	50Hz: — 6m、60Hz: — 5.5m
100	50Hz: — 5m、60Hz: — 3m

*1 [吸込全揚程]
 GEZ-40×325/6M-2M0.4 — 4.5m / — 1.2m
 GEZ-50×405M-2M0.4 — 0.5m
 GEZ506-2ME0.75 — 3.2m
 GEZ805-2ME2.2 — 3.5m
 GEZ806-2ME3.7 — 4m

口径 (mm)	GEZ-4M
125 以下 *2	— 6m
150	50Hz: — 6m、60Hz: — 5.5m

*2 [吸込全揚程]
 GEZ-40×325/6M-4M0.4 — 5m
 GEZ-50×405M-4M0.4 — 5m
 GEZ655-4ME0.75 — 4m
 GEZ805-4ME1.5 — 4.5m
 GEZ806-4ME2.2 — 4m

■許容押込圧力※

(1—締切圧力) MPa

※仕様表をご覧ください。

■標準付属品

モ	—	タ	全閉外扇屋内形
ベ	—	ス	FC製
カ	ッ	プ	リ
呼	水	プ	ラ
		ラ	グ
			カバー付

■特別付属品 (オプション)

- 基礎ボルト
- 相フランジ

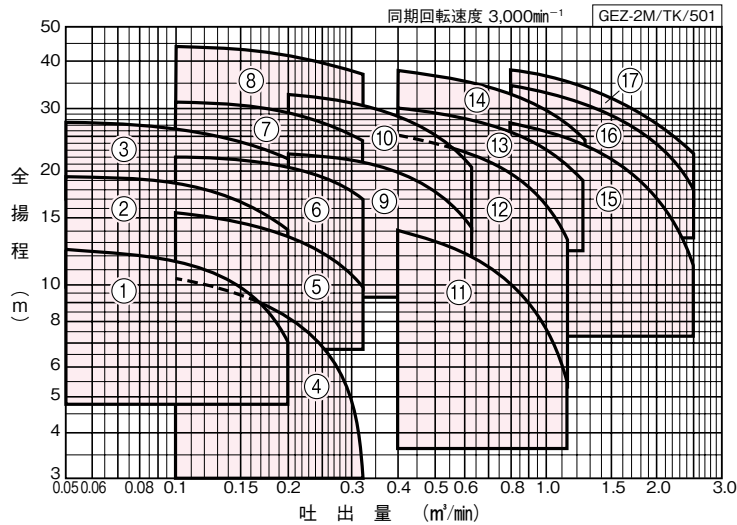
形式説明

GEZ405-2ME0.75

① ②③④ ⑤ ⑥

- ①ポンプ形式 ④モータ極数 (2:2極 4:4極)
 ②吸込口径 (mm) ⑤トップランナーモータ
 ③周波数 (5:50Hz 6:60Hz) ⑥モータ出力 (kW)

■適用図 (GEZ-2M形)

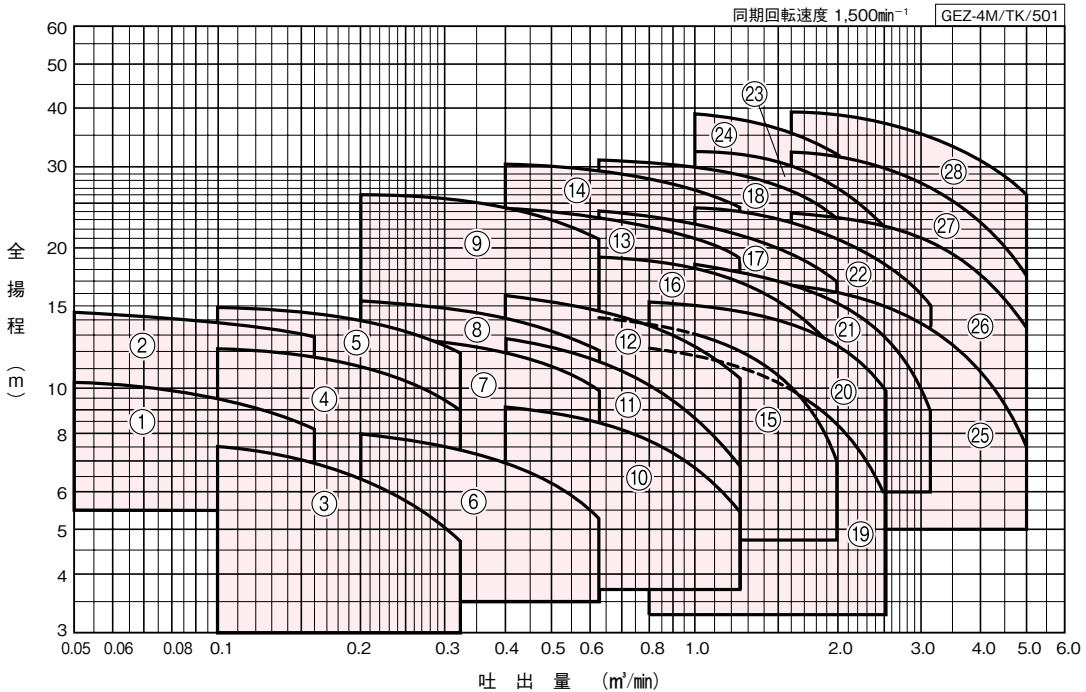


■仕様表 (GEZ-2M形)

吸込 口径 mm	吐出 口径 mm	符 号	形 式	モータ kW	標準三点仕様						GEZ-2M/HSI/503		防振架台適用表	
					吐出量 m ³ /min	全揚程 m	吐出量 m ³ /min	全揚程 m	吐出量 m ³ /min	全揚程 m	最大吸込 全揚程 m	許容押込 圧力 MPa		
40	32	1	GEZ-40×325M-2M0.4	0.4	0.05	12.5	0.12	11	0.2	7.2	-4.5	0.84	QRE-01A	PX-60Z
		2	GEZ405-2ME0.75	0.75	0.05	19.5	0.12	17.8	0.2	14.2	-6	0.77	QRE-01A	PX-60Z
		3	GEZ405-2ME1.5	1.5	0.05	27.5	0.12	26	0.2	22	-6	0.67	QRE-02A	PX-85Z
50	40	4	GEZ-50×405M-2M0.4	0.4	0.1	10.2	0.2	8.2	0.32	3.2	-0.5	0.86	QRE-01A	PX-60Z
		5	GEZ505-2ME0.75	0.75	0.1	15.5	0.2	13.5	0.32	10.2	-6	0.81	QRE-01A	PX-60Z
		6	GEZ505-2ME1.5	1.5	0.1	22.2	0.2	20.8	0.32	17	-6	0.74	QRE-04D	PX-85Z
		7	GEZ505-2ME2.2	2.2	0.1	31	0.2	29	0.32	24.5	-6	0.67	QRE-04D	PX-85Z
65	50	8	GEZ505-2ME3.7	3.7	0.1	44	0.2	41.5	0.32	37	-6	0.52	QRE-04D	PX-95Z
		9	GEZ655-2ME2.2	2.2	0.2	22.2	0.4	20	0.63	14.2	-6	0.74	QRE-04D	PX-85Z
		10	GEZ655-2ME3.7	3.7	0.2	32.5	0.4	28.5	0.63	21	-6	0.65	QRE-04D	PX-95Z
80	65	11	GEZ805-2ME2.2	2.2	0.4	14	0.8	10	1.12	5.5	-3.5	0.81	QRE-02A	PX-85Z
		12	GEZ805-2ME3.7	3.7	0.4	25	0.8	19.5	1.12	13	-6	0.74	QRE-04D	PX-95Z
		13	GEZ805-2ME5.5	5.5	0.4	30	0.8	25.5	1.25	19	-6	0.66	QRE-05D	PX-95Z
		14	GEZ805-2ME7.5	7.5	0.4	38	0.8	33	1.25	24.5	-6	0.58	QRE-05D	PX-95Z
100	80	15	GEZ1005-2ME7.5	7.5	0.8	27	1.6	20.5	2.5	11.2	-5	0.69	QRE-05D	PX-95Z
		16	GEZ1005-2ME11	11	0.8	34	1.6	28	2.5	18	-5	0.62	QRE-05D	PX-110Z
		17	GEZ1005-2ME15	15	0.8	38	1.6	32	2.5	22.5	-5	0.54	QRE-05D	PX-110Z

特殊用途

■適用図 (GEZ-4M形)



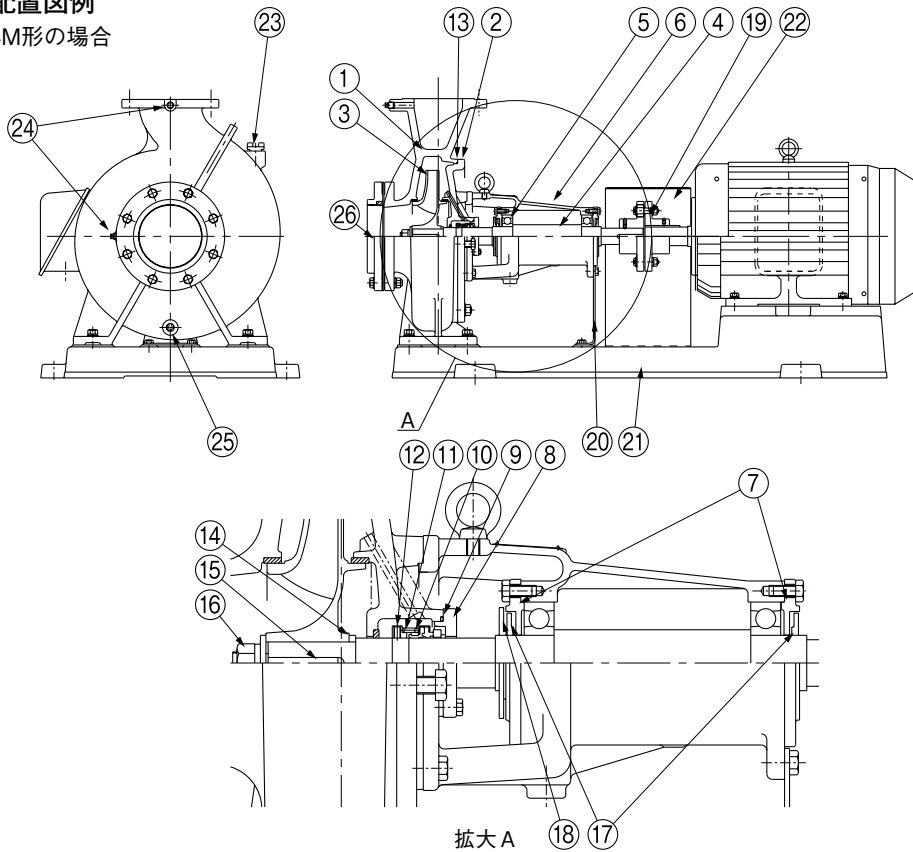
■仕様表 (GEZ-4M形)

吸込口径 mm	吐出口径 mm	符号	形式	モータ kW	標準三点仕様						最大吸込 全揚程 m	許容押込 圧力 MPa	防振架台適用表	
					吐出量 m³/min	全揚程 m	吐出量 m³/min	全揚程 m	吐出量 m³/min	全揚程 m				
40	32	1	GEZ40×325M-4M0.4	0.4	0.05	10.2	0.1	9.5	0.16	8.2	-5	0.86	QRE-02A	PX-85Z
		2	GEZ405-4ME0.75	0.75	0.05	14.5	0.1	13.8	0.16	13	-6	0.81	QRE-04D	PX-85Z
50	40	3	GEZ50×405M-4M0.4	0.4	0.1	7.5	0.2	6.5	0.32	4.8	-5	0.89	—	PX-85Z
		4	GEZ505-4ME0.75	0.75	0.1	12.2	0.2	11.2	0.32	9	-6	0.84	QRE-04D	PX-85Z
		5	GEZ505-4ME1.5	1.5	0.1	14.8	0.2	14	0.32	12	-6	0.80	QRE-04D	PX-85Z
65	50	6	GEZ655-4ME0.75	0.75	0.2	8	0.4	7	0.63	5.2	-4	0.88	QRE-04D	PX-85Z
		7	GEZ655-4ME1.5	1.5	0.2	13	0.4	12	0.63	10	-6	0.82	QRE-04D	PX-85Z
		8	GEZ655-4ME2.2	2.2	0.2	15.2	0.4	14.2	0.63	12	-6	0.79	QRE-04D	PX-85Z
		9	GEZ655-4ME3.7	3.7	0.2	26	0.4	24.5	0.63	21	-6	0.72	QRE-04D	PX-110Z
80	65	10	GEZ805-4ME1.5	1.5	0.4	9.2	0.8	7.8	1.25	5.5	-4.5	0.86	QRE-04D	PX-85Z
		11	GEZ805-4ME2.2	2.2	0.4	12.5	0.8	10.2	1.25	6.8	-6	0.83	QRE-04D	PX-110Z
		12	GEZ805-4ME3.7	3.7	0.4	16	0.8	14	1.25	10.5	-6	0.78	QRE-04D	PX-110Z
		13	GEZ805-4ME5.5	5.5	0.4	24.2	0.8	22.5	1.25	19.2	-6	0.74	QRE-05D	PX-120Z
		14	GEZ805-4ME7.5	7.5	0.4	30.5	0.8	28.5	1.25	24.5	-6	0.67	QRE-07F	PX-120Z
100	80	15	GEZ1005-4ME3.7	3.7	0.63	14.2	1.25	12.2	2.0	7	-6	0.82	QRE-04D	PX-120Z
		16	GEZ1005-4ME5.5	5.5	0.63	19.2	1.25	17.2	2.0	11.5	-6	0.77	QRE-07F	PX-120Z
		17	GEZ1005-4ME7.5	7.5	0.63	24	1.25	21.5	2.0	17	-6	0.74	QRE-07F	PX-120Z
		18	GEZ1005-4ME11	11	0.63	31	1.25	29	2.0	23.5	-6	0.66	QRE-08F	PX-130Z
125	100	19	GEZ1255-4ME3.7	3.7	0.8	12.2	1.6	10	2.5	6	-5	0.84	QRE-05D	PX-120Z
		20	GEZ1255-4ME5.5	5.5	0.8	15.5	1.6	13.5	2.5	10	-5	0.81	QRE-05D	PX-120Z
		21	GEZ1255-4ME7.5	7.5	1.0	18.5	2.0	15.2	3.1	9	-5	0.77	QRE-08F	PX-120Z
		22	GEZ1255-4ME11	11	1.0	24.5	2.0	21	3.15	15	-5	0.73	QRE-08F	PX-130Z
		23	GEZ1255-4ME15	15	1.0	32	2.0	27	3.15	16.5	-5	0.63	QRE-09F	PX-130Z
		24	GEZ1255-4ME18	18	1.0	38	2.0	32	3.15	21.5	-5	0.57	QRE-09F	PX-S146Z
150	125	25	GEZ1505-4ME11	11	1.6	16.5	3.15	13.2	5.0	7.5	-4	0.81	QRE-08F	PX-130Z
		26	GEZ1505-4ME15	15	1.6	23.8	3.15	20.8	5.0	13.5	-4	0.74	QRE-09F	PX-130Z
		27	GEZ1505-4ME22	22	1.6	32	3.15	27.5	5.0	17.5	-6	0.64	QRE-12F	PX-145Z
		28	GEZ1505-4ME30	30	1.6	39	3.15	35	5.0	26	-6	0.58	QRE-13F	PX-145Z

特殊用途

■部品配置図例

・GEZ-4M形の場合



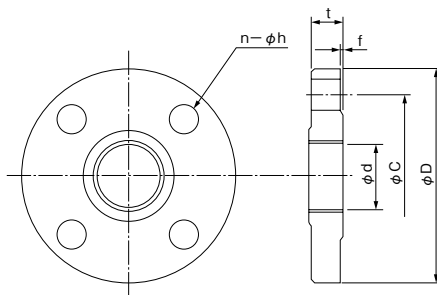
No	名称	材料	No	名称	材料
1	ケーシング	FC+ナイロンコーティング	14	調整リング	SUS316
2	ケーシングカバー	FC+ナイロンコーティング	15	キー	SUS316
3	インペラ	SCS14	16	ナット	SUS316
4	主軸	SUS316+S35C	17	水切つば	ゴム
5	玉軸受	—	18	水切つば	ゴム
6	軸受箱	FC	19	軸継手	FC
7	軸受カバー	FC	(20)	支え	SPHC
8	メカニカルシールカバー	SCS14	21	ベース	FC
9	Oリング	ゴム	22	軸継手ガード	SPCC
10	メカニカルシール	—	23	プラグ	※C3771BD SCS13
11	ストッパーリング	SUS316	24	プラグ	SCS13
12	くぼみ先止めねじ	SUS316	25	プラグ	※CAC406+ゴム SCS13
13	Oリング	ゴム			

GEZ-2/4/HC/000

③No.欄に()がある部品は、形式により使用しない部品を示す。

特殊用途

■相フランジ寸法 (JIS10K並形ナイロンコーティング)



単位: mm

口径 mm	d	C	D	t	f	n	h (適用ボルト)
32	Rc1¼	100	135	20	2	4	20 (M16)
40	Rc1½	105	140	20	2	4	20 (M16)
50	Rc2	120	155	20	2	4	20 (M16)
65	Rc½	140	175	22	2	4	20 (M16)
80	Rc3	150	185	22	2	8	20 (M16)
100	Rc4	175	210	24	2	8	20 (M16)

③特別付属品です。別途お買い求めください。

■寸法図 実施計画に際しましては納入仕様書ご請求ください。

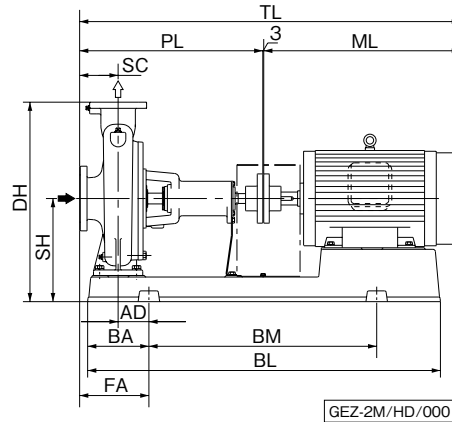
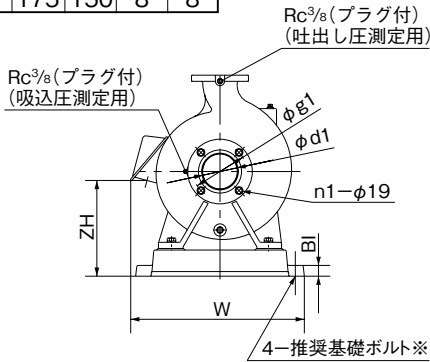
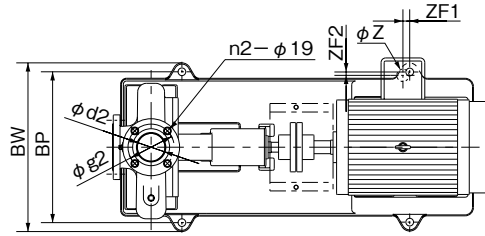
フランジ：JIS10K並形

(相フランジは特別付属品です。)

(寸法はP.418参照ください。)

●GEZ-2M形 単位：mm

吸込 口径 d ₁	吐出 口径 d ₂	g1	g2	n1	n2
40	32	105	100	4	4
50	40	120	105	4	4
65	50	140	120	4	4
80	65	150	140	8	4
100	80	175	150	8	8



※基礎ボルトは特別付属品です。別途お買い求めください。

単位：mm

口径 mm	形式	モータ		ベース							組合せ寸法							その他				質量 kg
		kW	SC	PL	BI	BL	BA	BM	BP	BW	DH	SH	TL	AD	FA	W	ML	ZF1	ZF2	ZH	Z	
40X32	GEZ-40×325M-2M0.4	0.4	65	265	20	467	82	300	200	236	280	155	506	35	100	244	238	-53	-3	124	22	34
	GEZ405-2ME0.75	0.75	65	265	20	468	82	300	230	266	317	177	530	35	100	278	262	48	-2	160	27	44
	GEZ405-2ME1.5	1.5	80	360	25	648	112	420	290	336	347	187	675	50	130	-	312	35	15	174	27	58
50X40	GEZ-50×405M-2M0.4	0.4	65	265	20	468	82	300	230	266	307	167	506	35	100	-	238	-53	12	136	22	34
	GEZ505-2ME0.75	0.75	65	265	20	468	82	300	230	266	317	177	530	35	100	278	262	48	-2	160	27	44
	GEZ505-2ME1.5	1.5	80	440	25	726	127	480	290	336	307	167	755	60	140	-	312	45	15	154	27	64
	GEZ505-2ME2.2	2.2	80	440	25	722	120	480	290	336	347	187	755	55	135	-	312	50	15	174	27	68
65X50	GEZ505-2ME3.7	3.7	80	440	25	821	138	540	320	366	405	225	833	70	150	-	381	22	8	218	27	110
	GEZ655-2ME2.2	2.2	80	440	25	726	127	480	290	336	307	167	755	60	140	-	312	45	15	154	27	68
	GEZ655-2ME3.7	3.7	80	440	25	818	138	540	320	366	357	197	830	70	150	-	381	22	8	190	27	95
80X65	GEZ805-2ME2.2	2.2	100	380	25	648	112	420	290	336	347	187	695	50	150	-	312	35	15	174	27	64
	GEZ805-2ME3.7	3.7	100	460	25	818	138	540	320	366	357	197	850	70	170	-	381	22	8	190	27	103
	GEZ805-2ME5.5	5.5	100	460	25	819	138	540	350	396	405	225	914	70	170	-	451	67	4	215	27	135
	GEZ805-2ME7.5	7.5	100	460	25	819	138	540	350	396	405	225	914	70	170	-	451	67	4	215	27	127
100X80	GEZ1005-2ME7.5	7.5	100	460	25	819	138	540	350	396	405	225	914	60	160	-	451	77	-4	215	27	133
	GEZ1005-2ME11	11	100	460	35	916	158	600	400	458	425	225	1038	75	175	496	575	116	22	207	56	163
	GEZ1005-2ME15	15	100	460	35	916	158	600	400	458	425	225	1038	75	175	496	575	116	22	207	56	174

① W≦BWの場合はWを省略。

② モータ端がベース内の場合、TL≧PL+3+MLとなる。

③ 3表中のマイナス寸法は、図と反対方向を表す。

GEZ-2M/HD/500

●推奨基礎ボルト寸法

単位：mm

吸込 口径 d ₁	吐出 口径 d ₂	推奨基礎ボルト	備考
40	32	M12×160	0.75kW以下
		M16×200	1.5kW
50	40	M12×160	0.75kW以下
		M16×200	1.5kW以上
65	50	M16×200	

単位：mm

吸込 口径 d ₁	吐出 口径 d ₂	推奨基礎ボルト	備考
80	65	M16×200	
100	80	M16×200	7.5kW
		M20×250	11kW以上

●GEZ-4M形

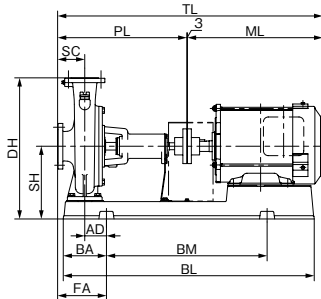
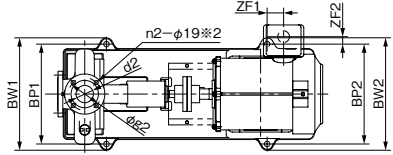
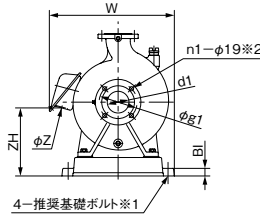
フランジ：JIS10K並形

(相フランジは特別付属品です。)

(寸法はP.418参照ください。)

単位：mm

吸込 口径	吐出 口径	g1	g2	n1	n2
d ₁	d ₂				
40	32	105	100	4	4
50	40	120	105	4	4
65	50	140	120	4	4
80	65	150	140	8	4
125	100	210	175	8	8
150	125	240	210	8	8



※1 基礎ボルトは特別付属品です。別途お買い求めください。 ※2 口径125以上の吸込側はφ23、口径150以上は吐出側もφ23。 GEZ-4M/HD/000

単位：mm

口径 mm	形式	モータ ポンプ										ベース							組合せ寸法							その他				質量 kg
		kW	SC	PL	BI	BL	BA	BM	BP1	BP2	BW1	BW2	DH	SH	TL	AD	FA	W	ML	ZF1	ZF2	ZH	Z							
40X32	GEZ40x32SM-4M0.4	0.4	80	440	25	654	112	420	290	230	336	276	395	215	681	45	125	-	238	23	-10	186	22	53						
	GEZ405-4ME0.75	0.75	80	440	25	733	122	480	290	290	336	336	395	215	746	55	135	-	281	20	27	206	22	65						
50X40	GEZ50x40SM-4M0.4	0.4	80	440	25	647	111	420	290	210	336	256	347	187	681	45	125	-	238	23	-40	158	22	49						
	GEZ505-4ME0.75	0.75	100	460	25	733	122	480	320	320	366	366	395	215	766	55	155	-	281	20	42	206	22	64						
65X50	GEZ505-4ME1.5	1.5	100	460	25	731	122	480	320	320	366	366	395	215	779	55	155	-	316	16	29	175	28	71						
	GEZ655-4ME0.75	0.75	100	460	25	733	122	480	320	320	366	366	395	215	766	55	155	-	281	20	42	206	22	67						
	GEZ655-4ME1.5	1.5	100	460	25	731	122	480	320	320	366	366	415	215	779	55	155	-	316	16	29	175	28	77						
	GEZ655-4ME2.2	2.2	100	460	25	731	122	480	320	320	366	366	425	225	820	55	155	-	357	53	-3	185	28	89						
80X65	GEZ655-4ME3.7	3.7	100	460	35	823	138	540	400	320	458	378	470	245	836	55	155	-	373	7	-10	205	28	111						
	GEZ805-4ME1.5	1.5	100	460	25	732	122	480	350	260	396	306	415	215	779	40	140	-	316	31	-2	175	28	74						
	GEZ805-4ME2.2	2.2	100	460	35	825	138	540	400	290	458	348	470	245	824	55	155	-	357	-7	-18	205	28	95						
	GEZ805-4ME3.7	3.7	100	460	35	823	138	540	400	320	458	378	470	245	836	55	155	-	373	7	-10	205	28	107						
100X80	GEZ805-4ME5.5	5.5	100	570	35	923	158	600	440	350	498	408	515	265	1001	60	160	-	428	111	-14	210	36	156						
	GEZ805-4ME7.5	7.5	125	595	35	1029	180	660	490	350	548	408	590	310	1064	80	205	-	466	69	-14	255	36	189						
	GEZ1005-4ME3.7	3.7	125	595	35	921	158	600	440	350	498	408	495	245	971	75	200	-	373	37	6	205	28	130						
	GEZ1005-4ME5.5	5.5	125	595	35	1029	180	660	490	350	548	408	590	310	1064	80	205	-	466	69	-14	255	36	180						
125X100	GEZ1005-4ME7.5	7.5	125	595	35	1029	180	660	490	400	548	458	650	335	1161	100	225	-	563	58	-19	273	52	238						
	GEZ1255-4ME3.7	3.7	125	595	35	927	158	600	440	320	498	378	545	265	971	60	185	-	373	52	-10	224	28	146						
	GEZ1255-4ME5.5	5.5	125	595	35	923	158	600	440	350	498	408	545	265	1026	60	185	-	428	111	-14	210	36	165						
	GEZ1255-4ME7.5	7.5	140	610	35	1029	180	660	490	350	548	408	590	310	1079	80	220	-	466	69	-14	255	36	196						
	GEZ1255-4ME11	11	140	610	35	1146	199	740	490	400	548	458	590	310	1176	100	240	-	563	58	-19	248	52	227						
	GEZ1255-4ME15	15	140	610	35	1146	199	740	490	400	548	458	650	335	1208	100	240	-	595	90	-19	273	52	273						
150X125	GEZ1255-4ME18	18.5	140	610	35	1186	199	740	490	490	548	548	650	335	1278	100	240	564	665	14	-17	274	65	358						
	GEZ1505-4ME11	11	140	610	35	1146	199	740	490	400	548	458	650	335	1176	100	240	-	563	58	-19	273	52	238						
	GEZ1505-4ME15	15	140	610	35	1146	199	740	490	400	548	458	690	335	1208	100	240	-	595	90	-19	273	52	274						
	GEZ1505-4ME22	22	140	670	35	1276	214	840	600	490	668	558	720	365	1338	95	235	-	665	-22	-17	304	65	447						
GEZ1505-4ME30	30	140	670	35	1276	214	840	600	490	668	558	720	365	1411	95	235	-	738	-108	-165	615	78	479							

① 1 W≦BWの場合はWを省略。

② モータ端がベース内の場合、TL≧PL+3+MLとなる。

③ 表中のマイナス寸法は、図と反対方向を表す。

GEZ-4M/Hd/503

●推奨基礎ボルト寸法

単位：mm

吸込 口径	吐出 口径	推奨基礎ボルト	備考
d ₁	d ₂		
40	32	M16×200	
50	40	M16×200	
65	50	M16×200	
80	65	M16×200	1.5kW
		M20×250	2.2kW以上

単位：mm

吸込 口径	吐出 口径	推奨基礎ボルト	備考
d ₁	d ₂		
100	80	M20×250	
125	100	M20×250	
150	125	M20×250	15kW以下
		M24×315	22kW以上

■特別付属品(オプション)

●呼水ジョーゴ・止め弁

品名	備考
呼水ジョーゴ	口径65×50以上用
止め弁	但し、65×50の下記を除く。
取付け用ブッシング	〔50Hz：2.2kW以下〕 〔60Hz：3.7kW以下〕

●ナイロンコーティング相フランジセット

口径32～100mm