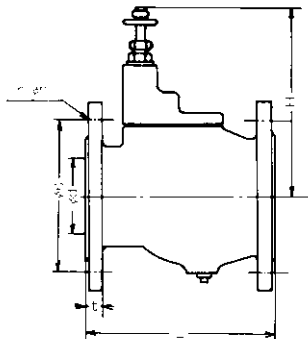


■スイングチェック弁(バイパス付)



| | | |
|--------------|-----------|-----------|
| 形 式 | VC-10KL-B | VC3-10K-B |
| フ ラ ン ジ | 10K うす形 | 10K 並形 |
| 口 径 (mm) | 40 ~ 150 | 40 ~ 200 |
| 最高使用圧力 (MPa) | 0.69 | 1.4 |
| 液 温 | 80℃以下の清流水 | 80℃以下の清流水 |
| 備 考 | 鉛水質基準適合品 | |



単位：mm

| 口径 d | L | H | g | n | h | t | 質量 |
|---------|-----|-----|-----|----|----|----|------|
| | | | | | | | (kg) |
| 40 | 145 | 133 | 105 | 4 | 15 | 18 | 5.7 |
| | | | | | 19 | 20 | 6 |
| 50 | 160 | 143 | 120 | 4 | 15 | 18 | 7.4 |
| | | | | | 19 | 20 | 8.2 |
| 65 | 175 | 150 | 140 | 4 | 15 | 18 | 10.6 |
| | | | | | 19 | 22 | 11.7 |
| 80 | 185 | 192 | 150 | 8 | 15 | 18 | 12.7 |
| | | | | | 19 | 22 | 13.3 |
| 100 | 230 | 213 | 175 | 8 | 15 | 20 | 19.3 |
| | | | | | 19 | 24 | 20 |
| 125 | 255 | 225 | 210 | 8 | 19 | 22 | 28 |
| | | | | | 23 | 24 | 28.9 |
| 150 | 290 | 246 | 240 | 8 | 19 | 22 | 38.2 |
| | | | | | 23 | 26 | 39.7 |
| 200 | 370 | 320 | 290 | 12 | 19 | 24 | 73.1 |
| | | | | | 23 | 26 | 74.1 |

上段は10KL形、下段は10K形を示します。

■ショックレスバルブ® (衝撃吸収式チェック弁)



FC製

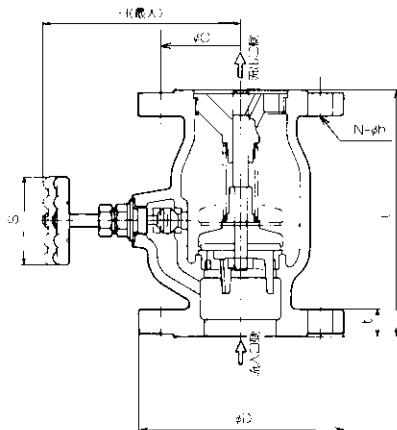


ナイロンコーティング製

- 損失水頭も少ない衝撃吸収式バルブでウォーターハンマからポンプ・配管を守ります。
- 給水用途にはナイロンコーティング製のご使用をお勧めします。

| 形 式 | FC製 | | ナイロンコーティング製 | |
|--------------|-----------|-----------|-------------|-----------|
| | VC-10KL | VC-10K | VCN-10KL | VCN-10K |
| フ ラ ン ジ | 10K うす形 | 10K 並形 | 10K うす形 | 10K 並形 |
| 口 径 (mm) | 40~100 | 40~150 | 40~100 | 40~150 |
| 最高使用圧力 (MPa) | 0.69 | 1.4 | 0.69 | 1.4 |
| 液 温 | 80℃以下の清流水 | 80℃以下の清流水 | 40℃以下の清流水 | 40℃以下の清流水 |
| 備 考 | 浸出性能基準適合品 | | | |

単位：mm



| 口径 | L | D | C | N | h | t | H | S |
|-----|-----|-----|-----|---|----|----|-----|----|
| 40 | 162 | 140 | 105 | 4 | 15 | 18 | 110 | 60 |
| | | | | | 19 | 20 | | |
| 50 | 183 | 155 | 120 | 4 | 15 | 18 | 140 | 60 |
| | | | | | 19 | 20 | | |
| 65 | 200 | 175 | 140 | 4 | 15 | 18 | 150 | 70 |
| | | | | | 19 | 22 | | |
| 80 | 210 | 185 | 150 | 8 | 15 | 18 | 165 | 70 |
| | | | | | 19 | 22 | | |
| 100 | 217 | 210 | 175 | 8 | 15 | 20 | 180 | 70 |
| | | | | | 19 | 24 | | |
| 125 | 255 | 250 | 210 | 8 | 23 | 26 | 180 | 70 |
| | | | | | | | | |
| 150 | 280 | 280 | 240 | 8 | 23 | 26 | 193 | 70 |
| | | | | | | | | |

上段は10KL形、下段は10K形を示します。