

■VF・VF2形レバー付フート弁(3mステンレスワイヤー付)

●VF2形はサビのない樹脂製フート弁です。



VF2形



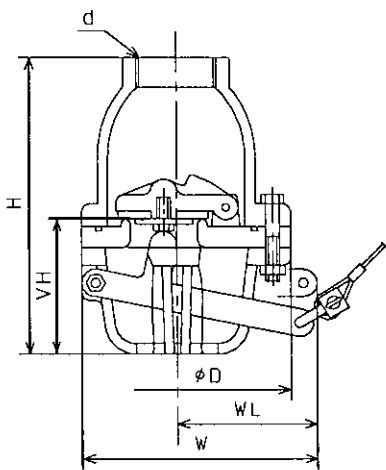
VF形



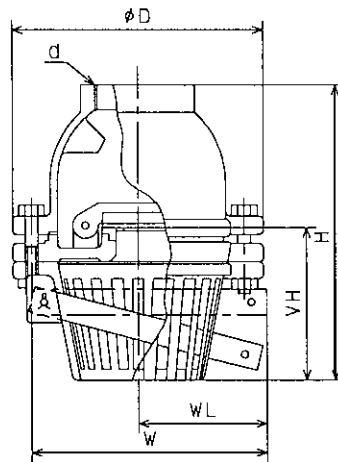
VFF形

| 形 式         | VF2       | VF       | VFF               | VFF            |
|-------------|-----------|----------|-------------------|----------------|
| 口 径 (mm)    | 32~80     | 40~80    | 100               | 125~250        |
| 接 続 形 状     | ねじ込み      | ねじ込み     | フランジ式(ねじ込み相フランジ付) | フランジ式(相フランジなし) |
| 液 質         | 清 水       |          |                   |                |
| 液 温         | 0~40℃     | 0~80℃    |                   |                |
| 最高使用圧力(MPa) | 0.49      | 0.69     |                   |                |
| 備 考         | 浸出性能基準適合品 | 鉛水質基準適合品 |                   |                |

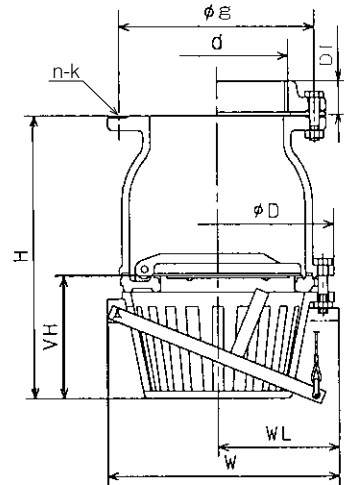
VF2形



VF形



VFF形



単位：mm

| 形 式  | 口径  | 各 部 寸 法 |     |     |     |     |    | 接 続 部                           |     |    |     | 質 量<br>kg |
|------|-----|---------|-----|-----|-----|-----|----|---------------------------------|-----|----|-----|-----------|
|      |     | H       | D   | W   | WL  | VH  | DT | d                               | g   | n  | k   |           |
| VF2形 | 32  | 167     | 130 | 135 | 79  | 76  | —  | Rp1 <sup>1</sup> / <sub>4</sub> | —   | —  | —   | 0.74      |
|      | 40  | 167     | 130 | 135 | 79  | 76  | —  | Rp1 <sup>1</sup> / <sub>2</sub> | —   | —  | —   | 0.74      |
|      | 50  | 187     | 142 | 155 | 94  | 76  | —  | Rp2                             | —   | —  | —   | 0.99      |
|      | 65  | 240     | 172 | 211 | 124 | 103 | —  | Rc2 <sup>1</sup> / <sub>2</sub> | —   | —  | —   | 1.95      |
|      | 80  | 273     | 194 | 237 | 140 | 109 | —  | Rc3                             | —   | —  | —   | 2.60      |
| VF形  | 40  | 158     | 140 | 136 | 74  | 81  | —  | Rc1 <sup>1</sup> / <sub>2</sub> | —   | —  | —   | 3.5       |
|      | 50  | 185     | 166 | 156 | 78  | 94  | —  | Rc2                             | —   | —  | —   | 5.0       |
|      | 65  | 230     | 187 | 171 | 86  | 106 | —  | Rc2 <sup>1</sup> / <sub>2</sub> | —   | —  | —   | 6.5       |
|      | 80  | 251     | 217 | 200 | 108 | 117 | —  | Rc3                             | —   | —  | —   | 9.0       |
| VFF形 | 100 | 288     | 247 | 241 | 135 | 130 | 39 | φ100                            | 175 | 8  | M12 | 18.6      |
|      | 125 | 328     | 282 | 260 | 140 | 160 | —  | φ125                            | 210 | 8  | M16 | 33.0      |
|      | 150 | 380     | 312 | 317 | 175 | 194 | —  | φ150                            | 240 | 8  | M16 | 42.0      |
|      | 200 | 433     | 352 | 347 | 182 | 185 | —  | φ200                            | 290 | 12 | M16 | 58.0      |
|      | 250 | 505     | 408 | 410 | 210 | 208 | —  | φ250                            | 355 | 12 | M20 | 87.0      |

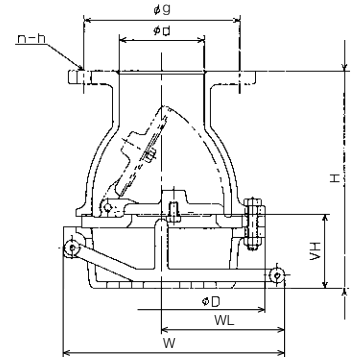
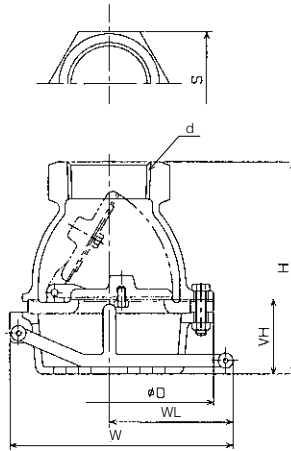
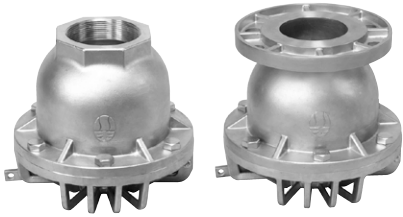
# フート弁

# 付属部品

## ■ステンレス製フート弁

・ねじ込み式

・フランジ式



| 種類          | ねじ込み式  | フランジ式              |
|-------------|--------|--------------------|
| 形式          | VFST2  | VFSF2              |
| 要部材料        | SCS13  | SCS13              |
| 口径(mm)      | 40~100 | 50~250             |
| 接続形状        | ねじ込み   | フランジ式<br>(相フランジなし) |
| 液質          | 清水     |                    |
| 液温          | 0~80℃  |                    |
| 最高使用圧力(MPa) | 0.69   |                    |

単位：mm

| 形式     | 口径  | 各部寸法 |     |     |     |     | 接続部               |     |       |       | 質量   |
|--------|-----|------|-----|-----|-----|-----|-------------------|-----|-------|-------|------|
|        |     | H    | D   | WL  | W   | VH  | d                 | s   | g     | n-h   |      |
| VFST2形 | 40  | 147  | 140 | 70  | 133 | 62  | Rc1 $\frac{1}{2}$ | 62  | —     | —     | 2.5  |
|        | 50  | 167  | 166 | 76  | 154 | 68  | Rc2               | 80  | —     | —     | 3.9  |
|        | 65  | 205  | 187 | 85  | 170 | 81  | Rc2 $\frac{1}{2}$ | 95  | —     | —     | 5.8  |
|        | 80  | 190  | 216 | 120 | 228 | 55  | Rc3               | 110 | —     | —     | 9.2  |
|        | 100 | 236  | 240 | 137 | 257 | 70  | Rc4               | 140 | —     | —     | 14.0 |
| VFSF2形 | 50  | 148  | 155 | 90  | 167 | 50  | 50                | —   | 120   | 4-19  | 5.5  |
|        | 65  | 158  | 185 | 105 | 197 | 50  | 65                | —   | 140   | 4-19  | 7.7  |
|        | 80  | 190  | 216 | 120 | 228 | 55  | 80                | —   | 150   | 8-19  | 10.4 |
|        | 100 | 240  | 240 | 137 | 257 | 70  | 100               | —   | 175   | 8-19  | 15.3 |
|        | 125 | 273  | 278 | 157 | 296 | 80  | 125               | —   | 210   | 8-23  | 23.0 |
|        | 150 | 303  | 293 | 167 | 313 | 90  | 150               | —   | 240   | 8-23  | 28.5 |
|        | 200 | 412  | 352 | 196 | 372 | 120 | 200               | —   | 290   | 12-23 | 40.5 |
| 250    | 495 | 408  | 231 | 435 | 145 | 250 | —                 | 355 | 12-25 | 67.5  |      |

# 吸込ユニット

# 付属部品



塗装色：グレー

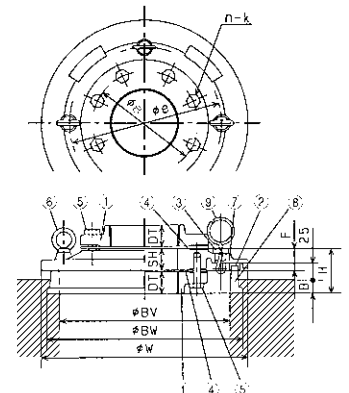
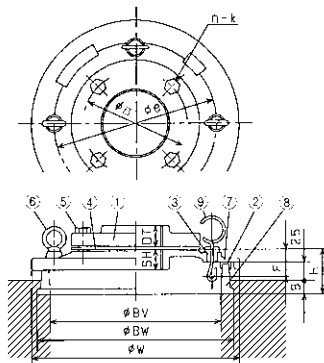


ステンレス製

- フート弁・吸込配管の保守・点検に便利です。
- フート弁のレバー操作が地上から容易にできます。
- フート弁・吸込管の点検時にも水槽内に入らずに地上に引き上げが可能です。

・SS形

・SSF-100形



| 形式              | 口径(mm)  | 接続形状                 |
|-----------------|---------|----------------------|
| SS              | 40~80   | 本体ねじ込み+<br>ねじ込み相フランジ |
| SSF             | 100     | ねじ込み相フランジ×2          |
|                 | 125~250 | フランジ式(相フランジなし)       |
| SSF-S<br>ステンレス製 | 40~65   | フランジ式(相フランジなし※)      |

③口径125mm以上は、パッキン、ボルトが付属されませんので現地にて準備ください。

※特別付属品(オプション)のSCS製相フランジセットもございます。