

■用途

- 一般工業用・一般農事用・冷却温水循環用・その他一般揚水用
(給水用途にご使用の場合はお問合せください。)

■特長

- (1)2極モータ使用ポンプですから、小形・軽量で据付面積を少なくできます。
- (2)軸封には、長寿命メカニカルシールを採用しています。
- (3)構造が簡単で配管を外さずに分解・組立が可能なBack Pull Out構造ですから保守・点検が容易です。
- (4)(一社)公共建築協会の「横形遠心ポンプ」評価品です。



■標準仕様

揚液	液質 液温	清水 (pH5.8~8.6) 0~90℃ (凍結なきこと)
材料	インペラ 主軸 ケーシング	FC又はCAC406 SUS304 FC
モータ	種類 電源 同期回転速度 効率	全閉外扇屋外形 三相200V 50Hz:3,000min ⁻¹ 60Hz:3,600min ⁻¹ プレミアム効率 (IE3) ※
設置場所		屋内 (周囲温度/湿度、0~40℃/90%RH以下)
構造	インペラ 軸封 軸受	クローズ メカニカルシール (セラミック×カーボン) 密封玉軸受
フランジ形状		JIS10K並形
塗装色 (マンセルNo.)		グレー (2.5PB5.1/0.8)

※60Hzの5.5kW品は高効率

■許容押込圧力※

(1-締切圧力) MPa

※仕様表をご覧ください。

■吸込全揚程 (20℃)

-6m (-3.2m : GEH506CE0.75 -5.5m : GEI806CE5.5, 7.5) 以内

形式説明

GEI405CE0.75

① ② ③ ④ ⑤

- ①ポンプ形式
- ②吸込口径 (mm)
- ③周波数 (5:50Hz 6:60Hz)
- ④E: トップランナーモータ
- ⑤モータ出力 (kW)

■標準付属品

モ	-	タ	全閉外扇屋外形
ベ	-	ス	鋼板製又は鋳鉄製

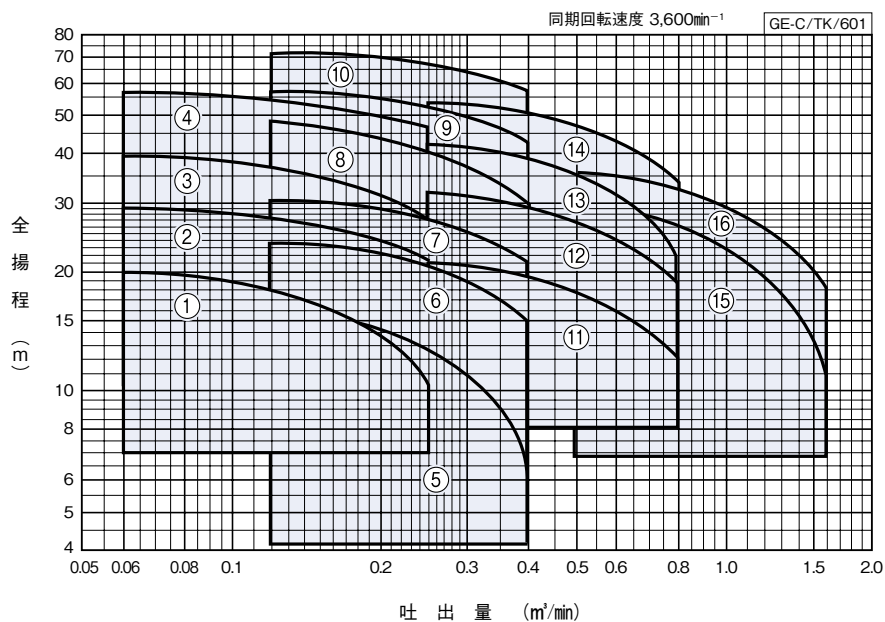
■特殊仕様

材料変更	インペラCAC406 (標準品がFCの場合)
------	---------------------------

■特別付属品 (オプション)

- フート弁
- スルース弁
- 防振架台
- 防振継手
- パイプサイレンサー
- 吸込セット
- 基礎ボルト
- 異径管 (レギュレーサ)
- 呼水ジョーゴ・止め弁
- 相フランジセット (1枚分)

■適用図



■仕様表

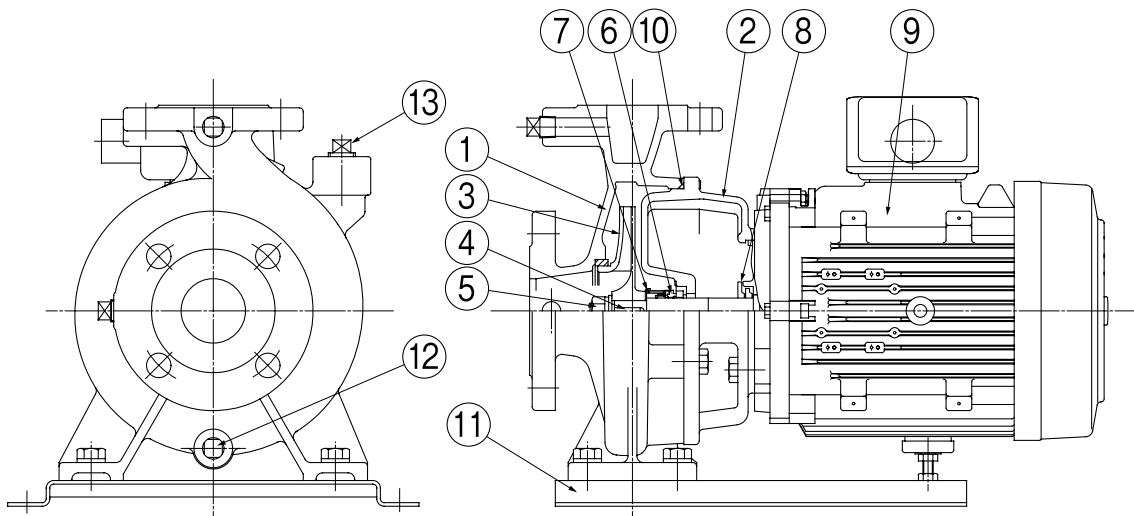
GE-C/SI/601

吸込 口径 mm	吐出 口径 mm	符 号	形 式	モ一タ kW	標 準 三 点 仕 様						許容押込 圧力 MPa	防振架台適用表	
					吐出量	全揚程	吐出量	全揚程	吐出量	全揚程			
					m ³ /min	m	m ³ /min	m	m ³ /min	m			
40	32	1	GEH406CE0.75	0.75	0.06	20	0.16	16.5	0.25	10.5	0.77	PBKV-46-404-01	PX-60ZY
		2	GEI406CE1.5	1.5	0.06	29	0.16	26	0.25	21.5	0.68		
		3	GEJ406CE2.2	2.2	0.06	39.5	0.16	35	0.25	27.5	0.58	PBKV-46-404-02	PX-60Z
		4	GEJ406CE3.7	3.7	0.06	57	0.16	52.5	0.25	46.5	0.25		
50	40	5	GEH506CE0.75	0.75	0.12	16.2	0.25	13	0.4	6.2	0.804	PBKV-46-404-01	PX-60ZY
		6	GEH506CE1.5	1.5	0.12	23.5	0.25	21	0.4	15.2	0.74		
		7	GEI506CE2.2	2.2	0.12	31	0.25	27.8	0.4	21.5	0.67	PBKV-46-404-01	PX-60Z
		8	GEJ506CE3.7	3.7	0.12	48	0.25	41.5	0.4	30	0.54		
		9	GEJ506CE5.5	5.5	0.12	56.5	0.25	52.5	0.4	43	0.41	QRE-01A	PX-60Z
		10	GEK506CE7.5	7.5	0.12	71	0.25	68	0.4	57.5	0.26		
65	50	11	GEH656CE2.2	2.2	0.25	21.2	0.5	18.2	0.8	12.2	0.75	PBKV-46-404-01	PX-60Z
		12	GEI656CE3.7	3.7	0.25	32	0.5	27.5	0.8	18.8	0.66		
		13	GEJ656CE5.5	5.5	0.25	42	0.5	36	0.8	22	0.56	QRE-01A	PX-60Z
		14	GEJ656CE7.5	7.5	0.25	53.5	0.5	47.5	0.8	34	0.43		
80	65	15	GEI806CE5.5	5.5	0.5	30	1.0	23.5	1.6	11	0.66	QRE-01A	PX-60Z
		16	GEI806CE7.5	7.5	0.5	35.5	1.0	29.5	1.6	18	0.61		

GE-C形

■部品配置図例

渦巻

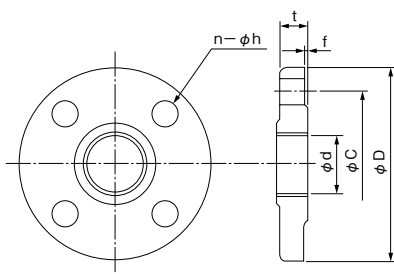


モータ出力3.7kW以上のベースは鋳鉄製となります。

No	名称	材料	備考	No	名称	材料	備考
1	ケーシング	FC		8	水切つば	ゴム	
2	ケーシングカバー	FC		9	モータ	——	全閉屋外形
3	インペラ	FC又はCAC406		10	Oリング	ゴム	
4	キー	SUS304		11	ベース	SPHC又はFC	
5	ナット	SUS304		12	プラグ	SWCH10K	
6	メカニカルシール	——		13	プラグ	SWCH10K	
7	ばね受	SUS304					

GE-C/HC/000

■相フランジ寸法(JIS10K並形)



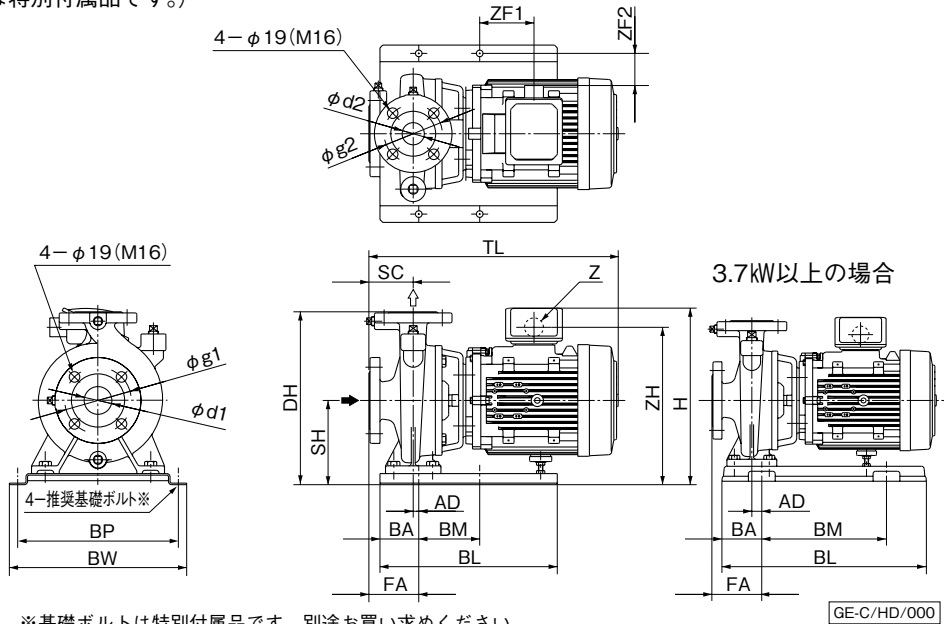
単位：mm

口径 mm	d	C	D	t	f	n	h (適用ボルト)
32	Rc1¼	100	135	20	2	4	20 (M16)
40	Rc1½	105	140	20	2	4	20 (M16)
50	Rc2	120	155	20	2	4	20 (M16)
65	Rc2½	140	175	22	2	4	20 (M16)
80	Rc3	150	185	22	2	8	20 (M16)

㊦ 特別付属品です。別途買い求めください。

■寸法図 実施計画に際しましては納入仕様書ご請求ください。

フランジ：JIS10K並形
(相フランジは特別付属品です。)



※基礎ボルトは特別付属品です。別途お買い求めください。
・推奨基礎ボルトサイズ：M10×125

単位：mm

吸込 口径 mm	吐出 口径 mm	形 式	モータ kW	インペラ 材 料	組合せ寸法							ベ ー ス				フ ラ ン ジ				そ の 他			質 量 kg			
					SC	TL	DH	SH	AD	FA	H	BL	BA	BM	BP	BW	d1	d2	g1	g2	ZF1	ZF2		ZH	Z	
40	32	GEH406CE0.75	0.75	FC	65	414	245	120	22	87	263	320	60	130	230	260	40	32	105	100	41	28	229	G3/4	23	
		GEI406CE1.5	1.5		65	440	272	132	22	87	287	320	60	130	230	260	40	32	105	100	61	28	252	G3/4	32	
		GEJ406CE2.2	2.2		CAC406	80	447	312	152	0	80	319	320	60	130	290	320	40	32	105	100	90	58	284	G3/4	41
		GEJ406CE3.7	3.7			80	487	327	167	5	85	334	400	65	270	290	324	40	32	105	100	-60	58	299	G3/4	47
50	40	GEH506CE0.75	0.75	FC	65	414	272	132	22	87	275	320	60	130	230	260	50	40	120	105	41	28	241	G3/4	26	
		GEH506CE1.5	1.5		65	440	272	132	22	87	287	320	60	130	230	260	50	40	120	105	61	28	252	G3/4	32	
		GEI506CE2.2	2.2		80	452	272	132	0	80	299	320	60	130	230	260	50	40	120	105	90	28	264	G3/4	41	
		GEJ506CE3.7	3.7		CAC406	80	492	327	167	5	85	334	400	65	270	290	324	50	40	120	105	-55	58	299	G3/4	52
		GEJ506CE5.5	5.5			80	559	355	195	5	85	389	400	65	270	290	324	50	40	120	105	8	54	353	G1	68
		GEK506CE7.5	7.5			80	575	375	195	5	85	400	400	65	270	290	324	50	40	120	105	-19	54	365	G1	94
GEH656CE2.2	2.2	FC	80	447		272	132	0	80	299	320	60	130	230	260	65	50	140	120	85	28	264	G3/4	40		
GEI656CE3.7	3.7		80	492	315	175	5	85	342	400	65	270	290	324	65	50	140	120	-55	58	307	G3/4	52			
GEJ656CE5.5	5.5		80	559	355	195	5	85	389	400	65	270	290	324	65	50	140	120	8	54	353	G1	72			
GEJ656CE7.5	7.5		CAC406	80	575	355	195	5	85	400	400	65	270	290	324	65	50	140	120	-19	54	365	G1	90		
80	65	GEI806CE5.5	5.5	FC	100	584	355	195	5	105	389	400	65	270	290	324	80	65	150	140	13	54	353	G1	71	
		GEI806CE7.5	7.5		100	600	355	195	5	105	400	400	65	270	290	324	80	65	150	140	-14	54	365	G1	89	

③H≦DHの場合はHを省略、ZF1のマイナス寸法は図と反対方向を表す。

GE-C/HD/601

■専用モータ特性…巻末を参照ください。

■特別付属品(オプション)

●相フランジセット(1枚分)

品 名	
FC製 (GE-C形用)	ステンレス製 (GES-C用)
フランジセット 32-10K	フランジセット 32-10K
フランジセット 40-10K	フランジセット 40-10K
フランジセット 50-10K	フランジセット 50-10K
フランジセット 65-10K	フランジセット 65-10K
フランジセット 80-10K	—

●呼水ジョーゴ・止め弁

適 用
GE(S)-65以上で吸込に使用する場合 但し、GEH・I-65は除く