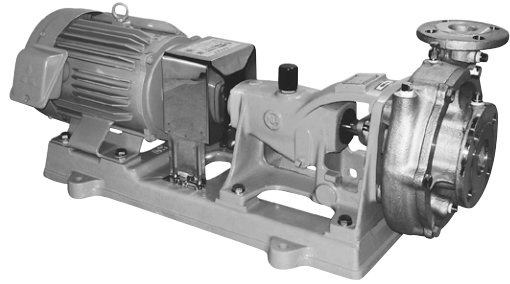


■用途

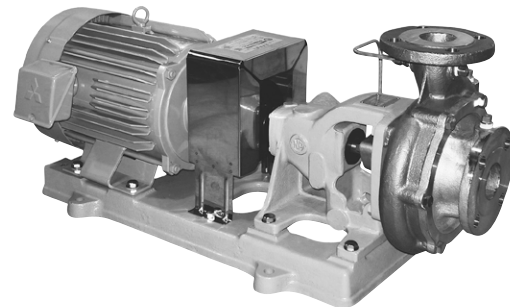
- 特殊液用・化学工業用・食品衛生工業用・水処理工業用・電子産業用・温水用・清水用

■特長

- (1)全ステンレス製で、耐食性に優れておりますので、揚液は清潔で衛生的です。
- (2)軸封部はグランドパッキン式、メカニカルシール式があります。



QUFS形



QUAS形

■標準仕様

揚液	液質	清水[pH5.8~8.6 固形物・濃度:50mg/L以下、固形物・径:0.3mm以下]、特殊液
	液温	0~80℃(液質により異なります)
材料	インペラ 主軸 ケーシング	SCS13 SUS304 SCS13
モータ	種類 電源 同期回転速度 効率	全閉外扇屋内形 三相200V 50Hz:3,000min ⁻¹ 60Hz:3,600min ⁻¹ 0.75kW以上はプレミアム効率(IE3)
設置場所		屋内
構造	インペラ 軸封 軸受	クローズ又はセミオープン グランドパッキン又はメカニカルシール 密封玉軸受又はオイルバス式玉軸受
フランジ形状		JIS10K並形 (但し口径32mmは専用フランジ)

③液温80℃以上では、軸封部・軸受部等の構造変更が必要となります。(水冷式)

■標準付属品

モータ	全閉外扇屋内形
ベース	
カップリング	
基礎ボルト	1組
カップリングカバー	

■許容押込圧力

軸封グランドパッキン：1.1MPaー吐出し圧力MPa
軸封メカニカルシール：0.49MPaー吐出し圧力MPa

③軸封メカニカルシールの場合、ポンプ圧力(押込圧力+ポンプ吐出し圧力)が0.49MPaを越える場合には、メカニカルシールの仕様異なりますのでお問合せください。

■特殊仕様

モータ変更	例：全閉外扇屋外形、モータなし
構造変更	例：軸封部水冷式
電圧変更	例：400V or 440V
材料変更	例：SUS316(SCS14)製
液温	例：-20℃~180℃品(お問合せください)

■特別付属品(オプション)

- 防振架台
- ステンレス製フト弁
- パイプサイレンサー

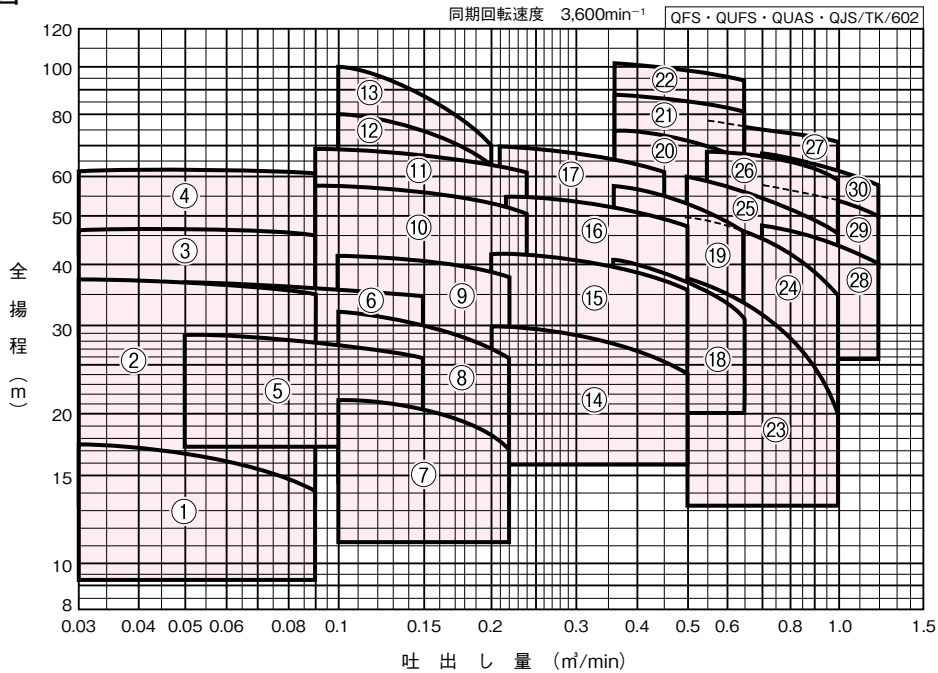
形式説明

QUFS-255-2ME0.75

① ② ③ ④ ⑤ ⑥

- ①ポンプ形式
- ②ポンプ口径(mm)
- ③周波数(5:50Hz 6:60Hz)
- ④モータ極数(2極)
- ⑤E：トップランナーモータ
- N：全閉外扇屋内形モータ
- ⑥モータ出力(kW)

■適用図



■仕様表

QFS・QUFS・QUAS・QJS/SI/602

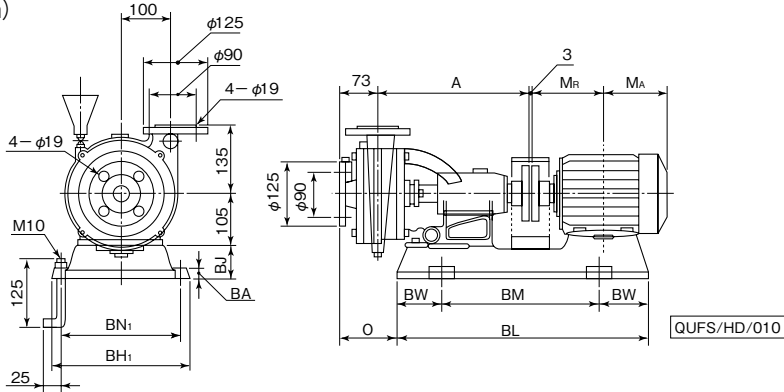
口径 吸込×吐出し mm	符号	形式	出力 kW	標準仕様				防振架台適用表	
				吐出し量 m ³ /min	全揚程 m	吐出し量 m ³ /min	全揚程 m		
25	1	QUFS-256-2ME0.75	0.75	0.03	17.5	0.09	14	QRE-01A	PX-75Z
	2	QUFS-256-2ME1.5	1.5	0.03	37.5	0.09	35	QRE-02A	PX-75Z
	3	QUFS-256-2ME2.2	2.2	0.03	47.5	0.09	45	QRE-02A	PX-75Z
	4	QUFS-256-2ME3.7	3.7	0.03	63.5	0.09	62	QRE-02A	PX-75Z
32	5	QFS-326-2ME1.5	1.5	0.05	29	0.15	26	QRE-02A	PX-75Z
	6	QFS-326-2ME2.2	2.2	0.05	37.5	0.15	35	QRE-02A	PX-75Z
40	7	QUAS-406-2ME1.5	1.5	0.1	21	0.22	17	QRE-02A	PX-75Z
	8	QUAS-406-2ME2.2	2.2	0.1	32	0.22	26	QRE-02A	PX-75Z
	9	QUAS-406-2ME3.7	3.7	0.1	42	0.22	38	QRE-02A	PX-85Z
40×32	10	QJS-406-2ME5.5	5.5	0.09	57	0.24	51	QRE-04A	PX-95Z
	11	QJS-406-2ME7.5	7.5	0.09	69	0.24	63	QRE-04A	PX-95Z
	12	QJS-406-2ME11	11	0.1	80	0.2	64	QRE-07B	PX-120Z
	13	QJS-406-2ME15	15	0.1	100	0.2	70	QRE-07B	PX-120Z
50	14	QUAS-506-2ME3.7	3.7	0.2	30	0.5	24	QRE-02A	PX-85Z
	15	QUAS-506-2ME5.5	5.5	0.2	42	0.5	36	QRE-02A	PX-85Z
	16	QUAS-506-2ME7.5	7.5	0.2	55	0.5	48	QRE-02A	PX-85Z
65×50	17	QUFS-506B-2ME11	11	0.21	69	0.45	62	QRE-05A	PX-110Z
80×65	18	QUFS-656-2ME7.5	7.5	0.36	40.5	0.65	31	QRE-05A	PX-110Z
	19	QUFS-656-2ME11	11	0.36	58	0.65	47	QRE-06A	PX-110Z
	20	QUFS-656-2ME15	15	0.36	75	0.65	65	QRE-06A	PX-110Z
65	21	QUFS-656-2ME18.5	18.5	0.36	88	0.65	81	QRE-06A	PX-120Z
	22	QUFS-656-2ME22	22	0.36	101	0.65	94	お問合せください。	
80	23	QUAS-806-2ME7.5	7.5	0.5	37	1.0	20	QRE-05A	PX-95Z
	24	QUAS-806-2ME11	11	0.5	50	1.0	35	QRE-06A	PX-110Z
	25	QUAS-806-2ME15	15	0.5	60	1.0	46	QRE-06A	PX-110Z
	26	QUFS-806-2ME18.5	18.5	0.55	68	1.0	59	QRE-06A	PX-120Z
	27	QUFS-806-2ME22	22	0.55	78	1.0	71	お問合せください。	
100	28	QUAS-1006-2ME15	15	0.7	48	1.2	40	QRE-06A	PX-120Z
	29	QUAS-1006-2ME18.5	18.5	0.7	58	1.2	50	QRE-09B	PX-120Z
	30	QUAS-1006-2ME22	22	0.7	68	1.2	58	お問合せください。	

渦巻

QFS・QUFS・QUAS・QJS形

■寸法図 実施計画に際しましては納入仕様書をご請求ください。

・QUFS形(口径25mm)

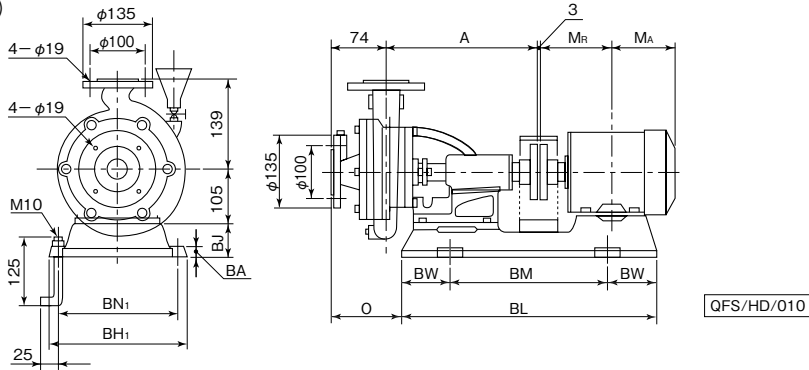


単位:mm

口径	形式	出力 kW	ポンプ		ベース						モータ		質量 kg	
			A	O	BL	BM	BW	BH ₁	BN ₁	BJ	BA	M _A		M _R
25	QUFS-256-2ME0.75	0.75	296	113	476	296	90	250	212	55	20	122	140	49
	QUFS-256-2ME1.5	1.5	296	108	528	362	83	270	238	60	20	155	169	57
	QUFS-256-2ME2.2	2.2	296	108	528	362	83	270	238	60	20	155	169	65
	QUFS-256-2ME3.7	3.7	306	101	595	375	110	328	300	75	17	186	200	77

QUFS/Hd/611

・QFS形(口径32mm)

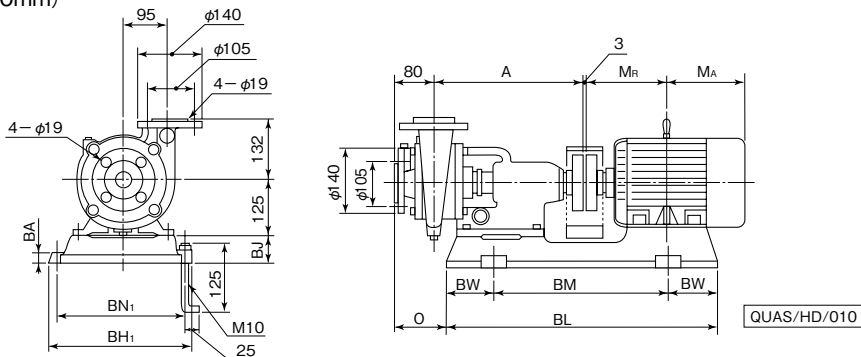


単位:mm

口径	形式	出力 kW	ポンプ		ベース						モータ		質量 kg	
			A	O	BL	BM	BW	BH ₁	BN ₁	BJ	BA	M _A		M _R
32	QFS-326-2ME1.5	1.5	277	93	528	362	83	270	238	60	20	155	169	57
	QFS-326-2ME2.2	2.2	277	93	528	362	83	270	238	60	20	155	169	66

QFS/Hd/611

・QUAS形(口径40mm)

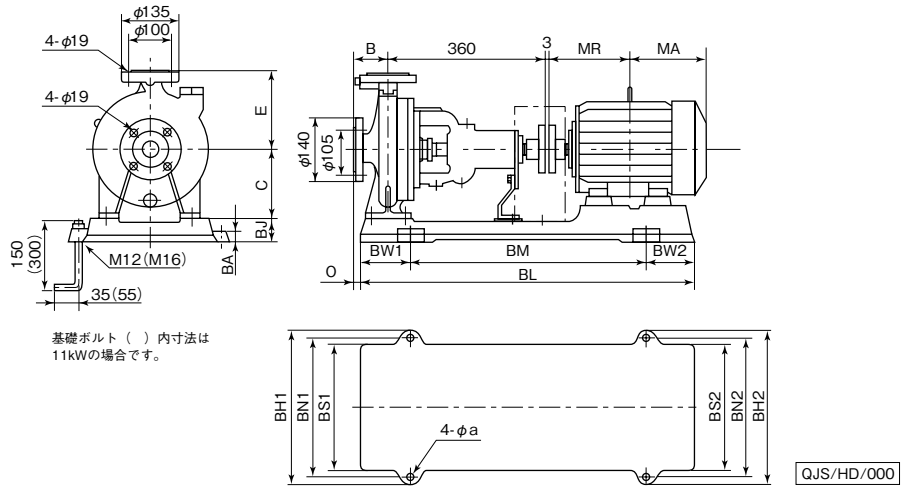


単位:mm

口径	形式	出力 kW	ポンプ		ベース						モータ		質量 kg	
			A	O	BL	BM	BW	BH ₁	BN ₁	BJ	BA	M _A		M _R
40	QUAS-406-2ME1.5	1.5	323	122	575	375	100	304	266	50	20	155	169	61
	QUAS-406-2ME2.2	2.2	323	122	575	375	100	304	266	50	20	155	169	69
	QUAS-406-2ME3.7	3.7	323	122	670	410	130	356	310	60	28	186	200	79

QUAS/Hd/611

・ QJS形 (口径40×32mm)



基礎ボルト () 内寸法は
11kWの場合です。

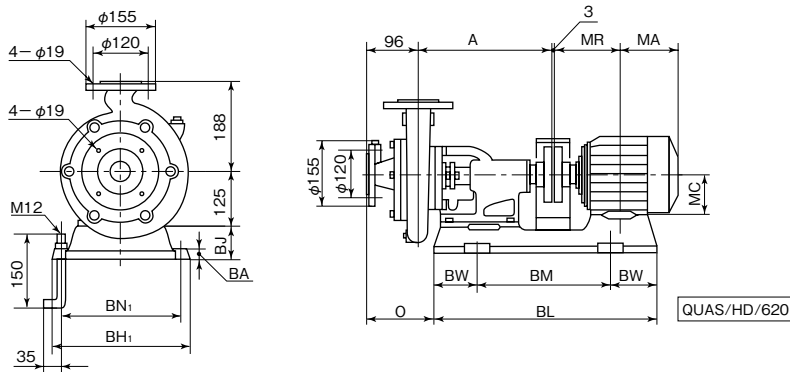
QJS/HD/000

単位:mm

口径 吸込×吐出し	形 式	出力 kW	ポンプ				モータ		ベース										質量 kg			
			B	C	E	O	MA	MR	BL	BM	BW1	BW2	BH1	BH2	BN1	BN2	BS1	BS2		BJ	BA	a
40×32	QJS-406-2ME5.5	5.5	80	160	180	15	211	239	780	540	130	110	366	366	320	320	300	300	55	28	15	120
	QJS-406-2ME7.5	7.5	100	180	200	22	211	239	836	600	150	86	446	396	400	350	350	310	60	28	15	124
	QJS-406-2ME11	11	100	180	200	19	290	323	970	660	170	140	496	496	440	440	390	390	80	30	19	200
	QJS-406-2ME15	15	100	180	200	19	290	323	970	660	170	140	496	496	440	440	390	390	80	30	19	211

QJS/Hd/601

・ QUAS形 (口径50mm)



単位:mm

口径	形 式	出力 kW	ポンプ		ベース							モータ			質量 kg
			A	O	BL	BM	BW	BH ₁	BN ₁	BJ	BA	MA	MR	MC	
50	QUAS-506-2ME3.7	3.7	316	134	670	410	130	356	310	60	28	186	200	112	90
	QUAS-506-2ME5.5	5.5	321	134	670	410	130	356	310	60	28	211	239	132	113
	QUAS-506-2ME7.5	7.5	321	134	670	410	130	356	310	60	28	211	239	132	117

QUAS/Hd/621

