

■用 途

- 冷却水用・一般工業用・農事用・かんがい用・その他一般揚水用
(給水用途にご使用の場合はお問合せください。)

■特 長

- (1)全機種が自吸式ですから、フート弁不要で揚水の操作が簡単です。
- (2)機種を豊富に揃えていますから、高圧用・小水量から大量まで幅広く利用していただけます。
- (3)GS-M形はタービンポンプの中で特に小形、軽量で配管を外さず分解・組立が可能なBack Pull Out構造です。
- (4)軸受はボールベアリングですから保守・点検が容易です。
- (5)構造が簡単で振動・騒音を低くおさえております。

■標準仕様

形 式		GS-M形	KS形
揚 液	液 質 液 温	清水 (pH5.8~8.6) 0~40℃ (凍結なきこと)	
材 料	インペラ 主 軸 ケーシング	FC SUS403+S35C FC	CAC406 SUS403 (接液部) FC
モ ー タ	種 類 電 源 同期回転速度 効 率	全閉外扇屋内形 三相200V 50Hz:3,000min ⁻¹ 60Hz:3,600min ⁻¹ 0.75kW以上はプレミアム効率 (IE3)	
設 置 場 所	屋 内 (周囲温度/湿度、0~40℃/90%RH以下)		
構 造	インペラ 軸 封 軸 受	クローズ グランドパッキン 密封玉軸受	
相 フ ラ ン ジ 形 状	GS-M形	専用弁座付フランジ (口径40・50mm吸込側) JIS10Kうす形	
	KS形	専用弁座付フランジ (吸込側) JIS10K並形 (吐出側)	
塗 装 色 (マンセルNo.)	グレー (2.5PB5.1/0.8)		

■許容押込圧力

0.098MPa (GS-M形)
0.39MPa (KS形)
但し、締切圧力+押込圧力≤1.37MPa

■吸込全揚程 (20℃)

-6m (GS-405-MN0.4は-5m) 以内

形式説明

GS 1005 ME7.5

① ② ③ ⑤ ⑥

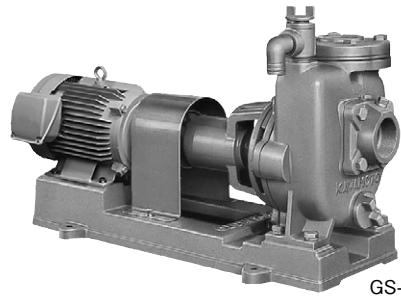
- ①ポンプ形式
- ②口径 (mm)
- ③周波数 (5:50Hz 6:60Hz)

KS 805 × 3ME18

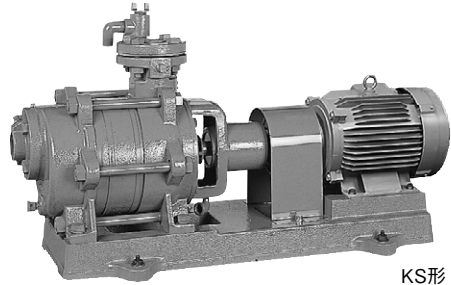
① ② ③ ④ ⑤ ⑥

- ④段数
- ⑤モータ種類 (E: トップランナーモータ
N: 標準モータ)

⑥モータ出力 (kW)



GS-M形



KS形

■標準付属品

モ ー タ	全閉外扇屋内形
ベ ー ス	
カ ッ プ リ ン グ	
呼水兼用手動排気弁	
ス ト レ ー ナ	(樹脂製)
相 フ ラ ン ジ	1組 (パッキン・ボルト・ナット付)
カップリングカバー	

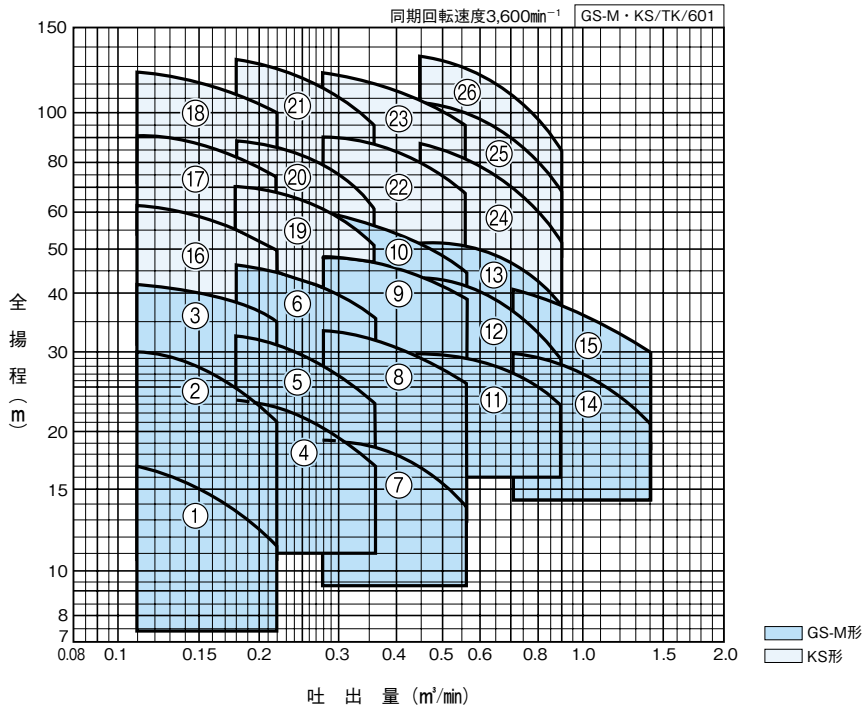
■特殊仕様

電 圧 変 更	例 400V or 440V
材 料 変 更	例 インペラ CAC406 (GS-M形)
塗 装 色 変 更	グレー→指定色

■特別付属品 (オプション)

- バルブセット (チェック弁、スルース弁、ゲージ取付用部品)
- 圧力計
- 連成計
- 防振架台
- 防振継手
- パイプサイレンサー
- 基礎ボルト

■適用図



タービン

■仕様表

GS-M形

GS-M/SI/601

口径 mm	符号	形式	モータ kW	標準三点仕様						防振架台適用表	
				吐出量 m ³ /min	全揚程 m	吐出量 m ³ /min	全揚程 m	吐出量 m ³ /min	全揚程 m		
40	1	GS406ME0.75	0.75	0.11	17	0.16	14.5	0.22	11.2	QRE-02A	PX-75Z
	2	GS406ME1.5	1.5	0.11	30	0.16	27	0.22	21	QRE-02A	PX-75Z
	3	GS406ME2.2	2.2	0.11	42	0.16	39.5	0.22	35	QRE-02A	PX-85Z
50	4	GS506ME1.5	1.5	0.18	23.5	0.25	21.5	0.36	17	QRE-02A	PX-75Z
	5	GS506ME2.2	2.2	0.18	32.5	0.25	29.5	0.36	23	QRE-02A	PX-75Z
	6	GS506ME3.7	3.7	0.18	46	0.25	43	0.36	35.5	QRE-02A	PX-85Z
65	7	GS656ME2.2	2.2	0.28	19.2	0.4	17.8	0.56	13.8	QRE-02A	PX-85Z
	8	GS656ME3.7	3.7	0.28	33.5	0.4	30.5	0.56	25.5	QRE-02A	PX-95Z
	9	GS656ME5.5	5.5	0.28	48.5	0.4	45.5	0.56	39	QRE-05D	PX-110Z
80	10	GS656ME7.5	7.5	0.28	60	0.4	54.5	0.56	45	QRE-05D	PX-110Z
	11	GS806ME5.5	5.5	0.45	29.5	0.63	28	0.9	23	QRE-05D	PX-110Z
	12	GS806ME7.5	7.5	0.45	44.5	0.63	39.2	0.9	28.5	QRE-05D	PX-110Z
100	13	GS806ME11	11	0.45	51.5	0.63	47.8	0.9	37.8	QRE-08B	PX-120Z
	14	GS1006ME7.5	7.5	0.71	30	1.0	27	1.4	21	QRE-06D	PX-110Z
	15	GS1006ME11	11	0.71	41	1.0	36.2	1.4	29.5	QRE-08B	PX-120Z

KS形

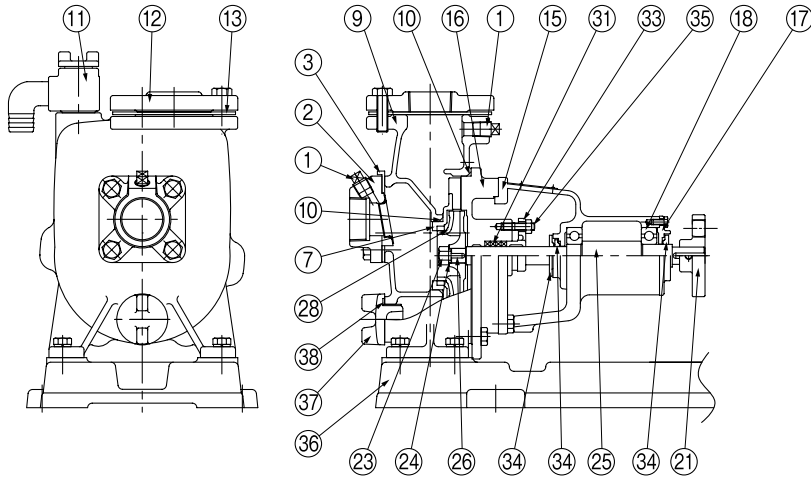
KS/SI/601

口径 mm	符号	形式	モータ kW	段数 S	標準三点仕様						防振架台適用表	
					吐出量 m ³ /min	全揚程 m	吐出量 m ³ /min	全揚程 m	吐出量 m ³ /min	全揚程 m		
40	16	KS406×2ME3.7	3.7	2	0.11	64	0.16	59	0.22	50	QRE-04D	PX-110Z
	17	KS406×3ME5.5	5.5	3	0.11	92	0.16	86	0.22	75	QRE-05D	PX-110Z
	18	KS406×4ME7.5	7.5	4	0.11	126	0.16	118	0.22	100	QRE-07B	PX-120Z
50	19	KS506×2ME5.5	5.5	2	0.18	71	0.25	66	0.36	52	QRE-05D	PX-110Z
	20	KS506×3ME7.5	7.5	3	0.18	89	0.25	84	0.36	64	QRE-05D	PX-110Z
	21	KS506×4ME11	11	4	0.18	134	0.25	122	0.36	96	QRE-08B	PX-130Z
65	22	KS656×2ME11	11	2	0.28	91	0.4	83	0.56	68	QRE-08B	PX-120Z
	23	KS656×3ME15	15	3	0.28	127	0.4	116	0.56	95	QRE-09B	PX-130Z
80	24	KS806×2ME15	15	2	0.45	88	0.63	76	0.9	52	QRE-09B	PX-120Z
	25	KS806×2ME18	18.5	2	0.45	109	0.63	97	0.9	70	QRE-09B	PX-130Z
	26	KS806×3ME22	22	3	0.45	134	0.63	120	0.9	84	QRE-10B	PX-S146Z

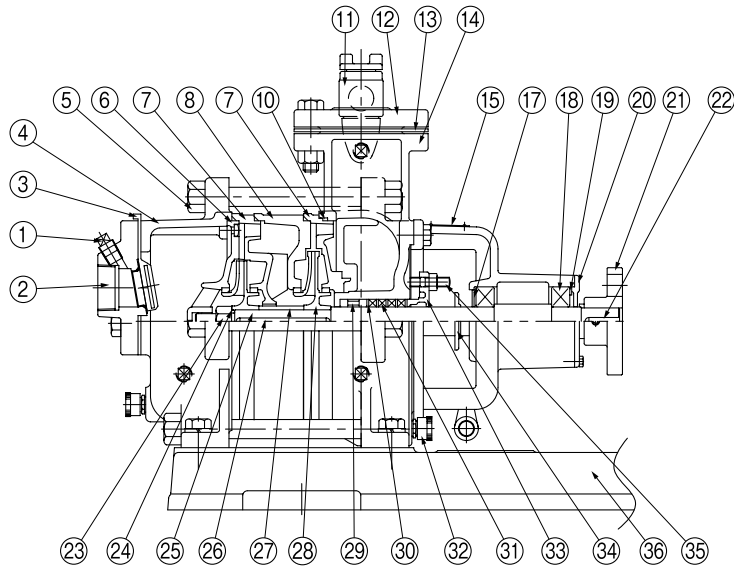
GS-M・KS形

■部品配置図例

● GS-40-M形



● KS-40形



No	名 称	材 料	No	名 称	材 料
1	プラグ	SWCH10K	20	軸受カバー	FC
2	弁座付フランジ	FC	21	軸継手	FC
3	弁体付パッキン	ゴム	22	キー	S45C
4	吸込ケーシング	FC	23	小形ナット	C3604
5	両ねじボルト	SS400	24	インペラ座金	C1201
6	仕切板	FC	25	主軸	SUS403
7	ガイドベーン	FC	26	キー	SUS403
8	中間ケーシング	FC	27	スリーブ	CAC406
9	ケーシング	FC	28	インペラ	CAC406※
10	Oリング	ゴム	29	ランタンリング	CAC406
11	排気弁	—	30	リングパッキン	—
12	フランジ	FC	31	グランドパッキン	—
13	フランジパッキン	ゴム	32	キャップ	C3604
14	吐出しケーシング	FC	33	パッキン押え	CAC406
15	軸受箱	FC	34	水切りつば	ゴム
16	ケーシングカバー	FC	35	両ねじボルト	C3604
17	軸受カバー	PC※	36	ベース	FC
18	玉軸受	—	37	プラグ	PC
19	波形座金	S65CM	38	リングパッキン	ゴム

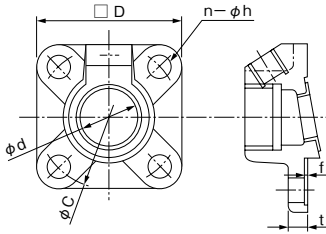
※GS-M形はFC

GS-M・KS/HC/001

単位：mm

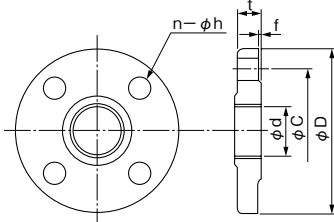
■GS-M形相フランジ寸法

●口径40・50mm専用弁座付フランジ(吸込側)



口径 mm	口径	d	C	D	t	f	n	h (適用ボルト)
40	吸込	Rc1½	95	95	15	2.5	4	15 (M12)
	吐出	Rc1½	105	140	18	2	4	15 (M12)
50	吸込	Rc2	105	105	15	2.5	4	15 (M12)
	吐出	Rc2	120	155	18	2	4	15 (M12)
65		Rc2½	140	175	18	2	4	15 (M12)
80		Rc3	150	185	18	2	8	15 (M12)
100		Rc4	175	210	20	2	8	15 (M12)

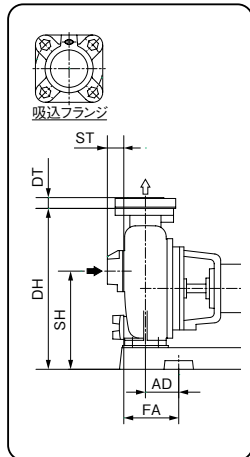
●JIS10Kうす形 (口径65mm以上吸込側、口径40mm以上吐出側)



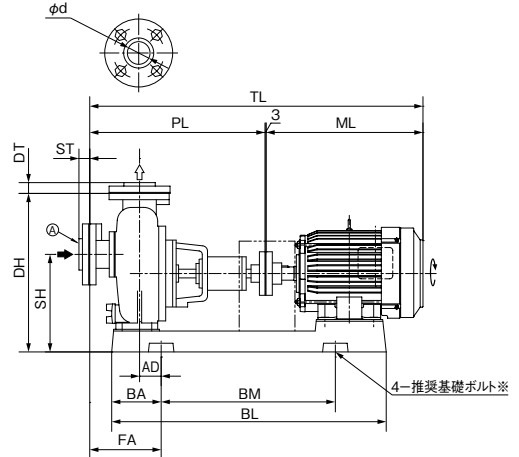
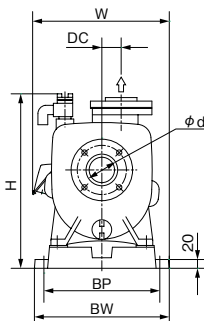
■GS-M形寸法図 実施計画に際しましては納入仕様書ご請求ください。

単位：mm

口径 d	ST	DT
40	38	25
50	38	27
65	104	31
80	126	33
100	134	39



② ㊸部 口径40、50mm場合



※基礎ボルトは特別付属品です。別途お買い求めください。 GS-M/D/000

単位：mm

口径 d	形式	モータ kW	ポンプ		ベース					組合せ寸法							推奨基礎ボルト ※	質量 kg	
			DC	PL	BL	BA	BM	BP	BW	H	DH	SH	TL	AD	FA	W			ML
40	GS406ME0.75	0.75	35	390	576	127	320	220	254	396	322	207	655	67	117	272	262	M12×160	58
	GS406ME1.5	1.5	35	390	626	107	400	250	284	396	322	207	705	47	97	300	312		53
	GS406ME2.2	2.2	50	428	668	137	400	250	284	412	372	227	743	77	127	300	312		72
50	GS506ME1.5	1.5	40	405	626	107	400	250	284	396	322	212	720	47	112	300	312	M12×160	54
	GS506ME2.2	2.2	40	405	626	107	400	250	284	396	322	212	720	47	112	300	312		61
	GS506ME3.7	3.7	50	442	711	152	400	280	314	412	372	232	826	97	152	338	381		86
65	GS656ME2.2	2.2	52	489	698	167	400	250	284	434	392	242	804	87	230	300	312	M16×200	81
	GS656ME3.7	3.7	52	493	736	167	400	280	314	434	392	242	877	87	230	338	381		96
	GS656ME5.5	5.5	55	503	788	142	500	340	384	497	455	280	957	62	205	389	451		131
	GS656ME7.5	7.5	55	503	788	142	500	340	384	497	455	280	957	62	205	389	451		139
80	GS806ME5.5	5.5	50	588	862	177	500	340	384	512	475	285	1042	82	250	389	451	M16×200	147
	GS806ME7.5	7.5	50	588	862	177	500	340	384	512	475	285	1042	82	250	389	451		160
	GS806ME11	11	50	588	984	177	630	380	424	512	475	285	1166	82	250	479	575		184
100	GS1006ME7.5	7.5	60	610	862	177	500	340	384	512	475	295	1064	87	272	389	451	M16×200	162
	GS1006ME11	11	60	610	984	177	630	380	424	512	475	295	1188	87	272	479	575		189

① W ≤ BW の場合は W を省略。

② モータ端がベース内の場合、TL ≥ PL + 3 + ML となる。

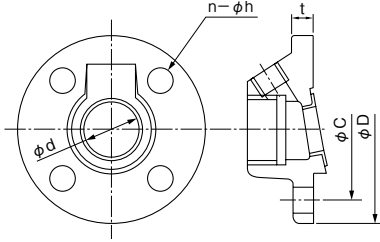
GS-M/d/000

GS-M・KS形

■KS形相フランジ寸法

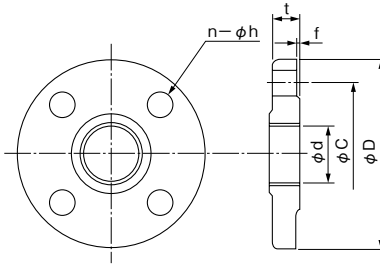
単位：mm

●専用弁座付フランジ (吸込側)



口径 mm	フランジ		d	C	D	t	f	n	h (適用ボルト)
	40	吸込	Rc1½	105	140	18	0	4	19 (M16)
吐出		Rc1½	105	140	20	2	4	20 (M16)	
50	吸込	Rc2	120	155	18	0	4	19 (M16)	
	吐出	Rc2	120	155	20	2	4	20 (M16)	
65	吸込	Rc2½	140	175	18	0	4	19 (M16)	
	吐出	Rc2½	140	175	22	2	4	20 (M16)	
80	吸込	Rc3	150	185	22	0	8	19 (M16)	
	吐出	Rc3	150	185	22	2	8	20 (M16)	

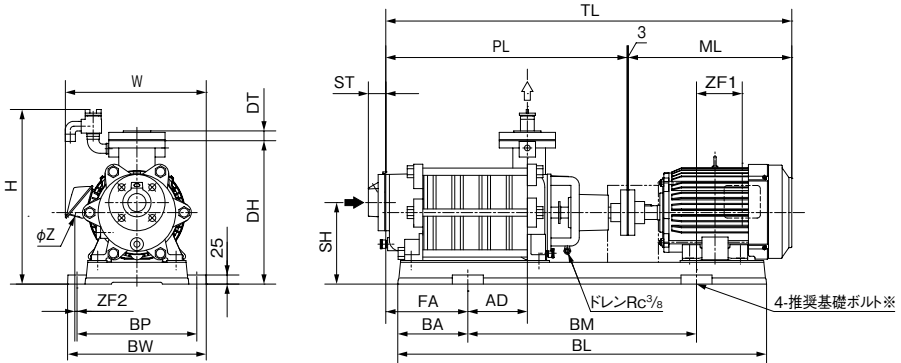
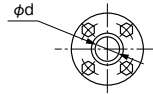
●JIS10K並形フランジ (吐出側)



■KS形寸法図 実施計画に際しましては納入仕様書ご請求ください。

単位：mm

口径 d	ST	DT
40	45	25
50	48	27
65	48	31
80	53	33



KS/D/000

※基礎ボルトは特別付属品です。別途お買い求めください。 ・推奨基礎ボルトサイズ：M16×200

単位：mm

口径 d	形 式	モータ kW	ポンプ							ベ ー ス										組合せ寸法							質量 kg
			PL	BL	BA	BM	BP	BW	H	DH	SH	TL	FA	AD	W	ML	ZF1	ZF2	Z								
40	KS406×2ME3.7	3.7	505	866	183	500	315	367	481	395	232	889	165	65	-	381	112	-6	27	123							
	KS406×3ME5.5	5.5	580	916	208	500	330	382	481	395	232	1034	227	78	388	451	170	6	27	151							
	KS406×4ME7.5	7.5	655	1016	193	630	330	382	481	395	232	1109	216	164	388	451	126	6	27	172							
50	KS506×2ME5.5	5.5	515	816	158	500	330	382	481	395	225	969	197	43	388	451	135	6	27	140							
	KS506×3ME7.5	7.5	590	916	208	500	330	382	481	395	225	1044	237	78	388	451	170	6	27	162							
	KS506×4ME11	11	670	1106	238	630	385	437	509	423	253	1248	270	120	485	575	201	30	56	212							
65	KS656×2ME11	11	571	1016	193	630	385	437	511	425	250	1149	228	30	485	575	144	30	56	202							
	KS656×3ME15	15	646	1136	253	630	385	437	511	425	250	1224	287	46	485	575	160	30	56	227							
80	KS806×2ME15	15	601	1076	223	630	385	437	531	445	245	1179	272	8	485	575	130	30	56	217							
	KS806×2ME18	18.5	607	1076	223	630	385	437	531	445	245	1229	272	8	485	619	180	30	56	237							
	KS806×3ME22	22	693	1136	253	630	425	477	551	465	265	1340	318	37	528	644	227	32	56	289							

③1 W≤BWの場合はWを省略。 ③2 表中のマイナス寸法は、図と反対方向を表す。

KS/d/600