

### ■用途

- 赤水対策品・ビル給水用・冷却水用・一般工業用・簡易水道用・その他一般給水

### ■特長

- (1) ポンプの多段化と二重ケーシング化等により、従来製品に比べ一層の低騒音化を実現しました。
- (2) ケーシングには、ナイロンコーティング、他の部品には、CAC材又は樹脂、ステンレス材、ゴムを採用したナイロンコーティング専用設計で、接液部からの赤水(さび)の発生を防止します。
- (3) ポンプは多段化とナイロンコーティングによる流水面の損失の少ない高揚程設計です。
- (4) 冬季のポンプ凍結防止には、ヒータが簡単に取り付け可能な構造となっています。
- (5) ナイロンコーティング相フランジ付で施工にも便利です。
- (6) 配管を外さずに分解・組立が可能なBack Pull Out構造で保守・点検が容易です。

### ■標準仕様

揚液	液質	清水 (pH5.8~8.6) 0~40℃ (凍結なきこと)
材料	インペラ 主軸 ケーシング	CAC901 SUS304 (接液部) FC+ナイロンコーティング
モータ	種類 電源	全閉外扇屋内形 単相100V(0.4kW) 三相200V
	同期回転速度 効率	50Hz: 3,000min <sup>-1</sup> 60Hz: 3,600min <sup>-1</sup> 0.75kW以上はプレミアム効率(IE3)*
設置場所		屋内 (周囲温度/湿度、0~40℃/90%RH以下)
構造	インペラ 軸封 軸受	クローズ メカニカルシール(セラミック×カーボン) 密封玉軸受
相フランジ形状		専用角形フランジ又はJIS10Kうす形
塗装色(マンセルNo.)		ナイロンコーティング部: ホワイト(N.9.5) その他: グレー(2.5PB5.1/0.8)

\*60Hzの5.5kW品は高効率

### ■許容押込圧力\*

(0.5 (一部の機種は0.7,1.0) - 締切圧力) MPa

\*仕様表をご覧ください。

### ■吸込全揚程(20℃)

-6m以内

### 形式説明

**KN(2)-325-CE0.4S**

① ② ③ ④ ⑤ ⑥

- |                       |              |
|-----------------------|--------------|
| ① ポンプ形式               | ⑤ モータ出力 (kW) |
| ② 吸込口径 (mm)           | ⑥ 電源         |
| ③ 周波数 (5:50Hz 6:60Hz) | (S: 単相100V)  |
| ④ E: トップランナーモータ       | (T又は無記号: 三相) |
| N又は無記号: 標準モータ(全閉外扇)   |              |



### ■標準付属品

モ	—	タ	全閉外扇屋内形
ベ	—	ス	鋼板製又は鋳鉄製
相	フ	ラ	ン
			ジ FC+ナイロンコーティング(ボルト、ナット付)

### ■特殊仕様

電	圧	変	更	例	400V or 440V
---	---	---	---	---	--------------

### ■特別付属品 (オプション)

- チェック弁
- スルース弁
- フート弁
- 圧力計
- 連成計
- 防振架台
- 防振継手
- バイパスサイレンサー
- 可とう継手
- 凍結防止ヒータ
- 吐出短管 (口径65×50mm除く)\*
- 基礎ボルト

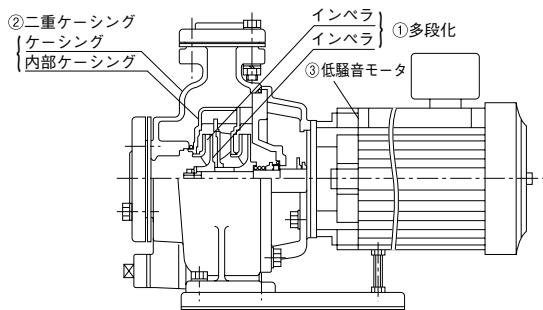
\*吐出フランジ形状を角形から丸形に変更できます。

### ■静音設計

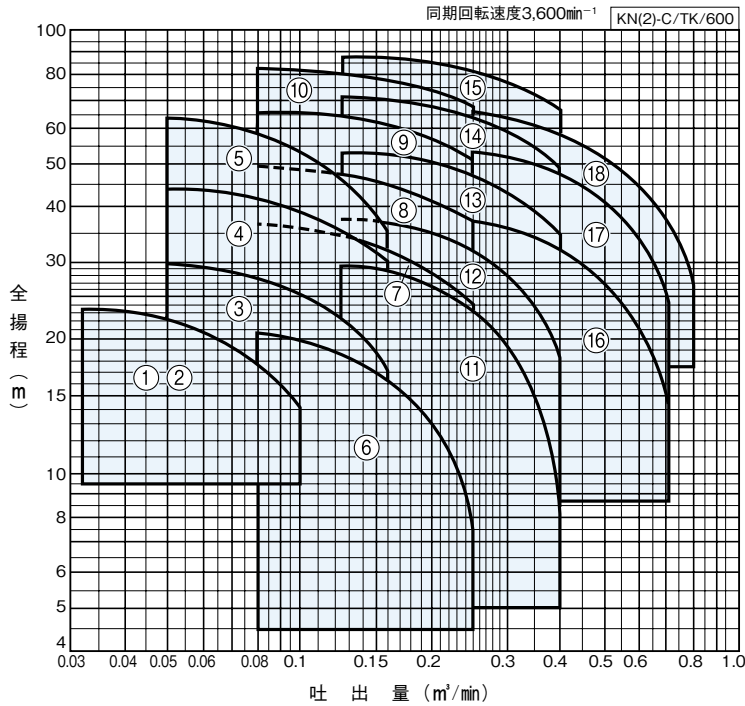
多段化… 外径の小さなインペラ(周速度が小さい)を多段化することにより、ポンプ内での流水音が低くなりました。

二重ケーシング… ポンプ内部での音を直接外部に出ないようにしました。

低騒音モータ… ポンプ部の低騒音化に合わせ、新設計低騒音モータを採用。



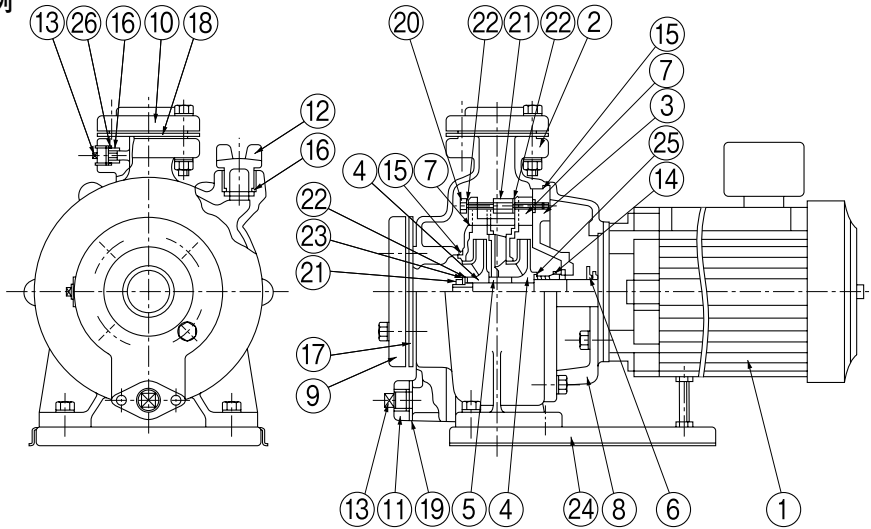
■適用図



■仕様表

口径 mm	符号 号	形 式	モータ kW	段 数	電源 V	標準三点仕様						許容押込 圧力 MPa	防振架台適用表	
						吐出量 m <sup>3</sup> /min	全揚程 m	吐出量 m <sup>3</sup> /min	全揚程 m	吐出量 m <sup>3</sup> /min	全揚程 m			
32	1	KN2-326-C0.4S	0.4	2	単相100	0.032	23.5	0.063	20.2	0.1	14.2	0.24	—	PX-60Z
	2	KN-326-CN0.4T	0.4	2	三相200	0.032	23.5	0.063	20.2	0.1	14.2	0.24	—	PX-60ZY
	3	KN326CE0.75	0.75	2	三相200	0.05	29.5	0.1	25.5	0.16	17	0.38	QGP-10	PX-60Z
	4	KN2-326CE1.5	1.5	2	三相200	0.05	44	0.1	39.5	0.16	30	0.25	QGP-10	PX-60Z
	5	KN2-326CE2.2	2.2	3	三相200	0.05	64	0.1	54	0.16	35.5	0.0098	QGP-12	PX-60Z
40 × 32	6	KN406CE0.75	0.75	2	三相200	0.08	20.5	0.16	16.2	0.25	6.8	0.46	QRE-01A	PX-60Z
	7	KN2-406CE1.5	1.5	2	三相200	0.08	36.5	0.16	32.5	0.25	24	0.31	QGP-11	PX-60Z
	8	KN2-406CE2.2	2.2	2	三相200	0.08	49.5	0.16	45	0.25	37	0.18	QGP-11	PX-60Z
	9	KN2-406CE3.7	3.7	2	三相200	0.08	65.5	0.16	60.5	0.25	51	0.049	QRE-01A	PX-60Z
50 × 40	10	KN2-406CE5.5	5.5	2	三相200	0.08	82	0.16	78	0.25	67	0.16	QRE-01A	PX-60Z
	11	KN2-506CE1.5	1.5	2	三相200	0.125	29.5	0.25	23.5	0.4	7.5	0.38	QGP-12	PX-60Z
	12	KN2-506CE2.2	2.2	2	三相200	0.125	37.5	0.25	31.5	0.4	18	0.3	QGP-12	PX-60Z
	13	KN2-506CE3.7	3.7	2	三相200	0.125	53	0.25	47.5	0.4	34.5	0.16	QRE-01A	PX-60Z
	14	KN2-506CE5.5	5.5	2	三相200	0.125	70.5	0.25	64.5	0.4	49	0.25	QRE-03A	PX-60Z
65 × 50	15	KN2-506CE7.5	7.5	2	三相200	0.125	87	0.25	81	0.4	67	0.088	QRE-03A	PX-75Z
	16	KN2-656CE3.7	3.7	2	三相200	0.25	37.5	0.5	27	0.71	13	0.29	QRE-01A	PX-60Z
	17	KN2-656CE5.5	5.5	2	三相200	0.25	53	0.5	41	0.71	24	0.15	QRE-03A	PX-60Z
	18	KN2-656CE7.5	7.5	2	三相200	0.25	65.5	0.5	52	0.8	26.5	0.049	QRE-03A	PX-60Z

■部品配置図例

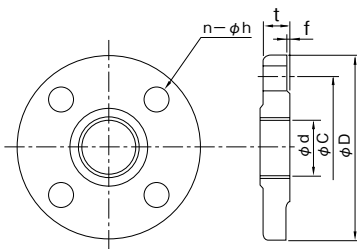


No	名称	材料	No	名称	材料
1	モータ	—	14	メカニカルシール	—
2	ケーシング	FC	15	Oリング	ゴム
3	ケーシングカバー	CAC406	16	リングパッキン	ゴム
4	インペラ	CAC901	17	フランジパッキン	ゴム
5	スリーブ	CAC406又はSUS304	18	角フランジパッキン	ゴム
6	水切つば	ゴム	19	ひしフランジパッキン	ゴム
7	ガイドベーン	樹脂又はCAC406、CAC904	20	ボルト	SUS304
8	ブラケット	FC	21	ナット	SUS304
9	フランジ	FC	22	平座金	SUS304
10	フランジ	FC	23	ばね座金	SUS304
11	ひしフランジ	CAC406	24	ベース	SPCC又はFC
12	プラグ	樹脂	25	ばね受	SUS304
13	プラグ	SCS13	26	リング	CAC406

KN(2)-C/HC/001

■相フランジ寸法

フランジ図例1 (JIS10Kうす形)

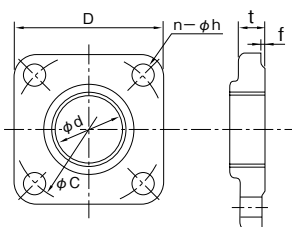


●吸込フランジ

単位: mm

口径 mm	d	C	D	t	f	n	h (適用ボルト)	図例
32	Rc1¼	100	135	18	2	4	15 (M12)	1
40	Rc1¼	105	140	18	2	4	15 (M12)	
50	Rc2	120	155	18	2	4	15 (M12)	
65	Rc2½	140	175	18	2	4	15 (M12)	

フランジ図例2 (専用角形フランジ)



●吐出フランジ

単位: mm

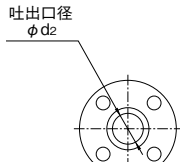
口径 mm	d	C	D	t	f	n	h (適用ボルト)	図例
32	Rc1¼	95	95	14.5	2	4	13 (M10)	2
40	Rc1½	95	95	14.5	2	4	13 (M10)	
50	Rc2	120	155	18	2	4	15 (M12)	1

■専用モータ特性…巻末を参照ください。

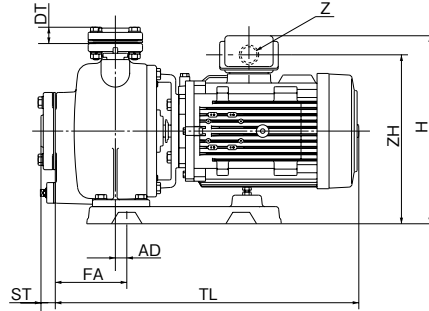
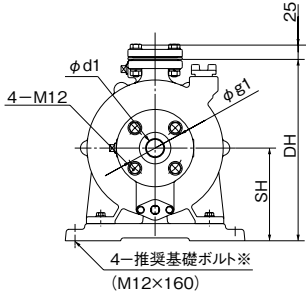
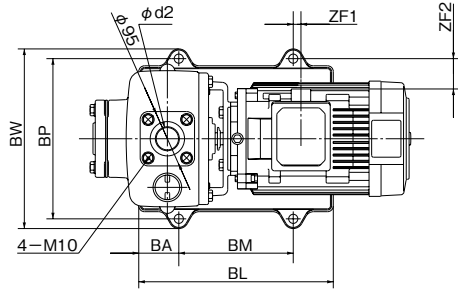
■寸法図 実施計画に際しましては納入仕様書ご請求ください。  
相フランジ寸法はP.138参照ください。

単位：mm

口径 mm	ST	DT
32	25	25
40	25	25
50	27	27
65	31	31

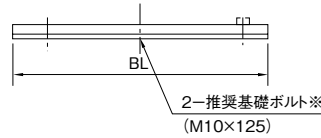
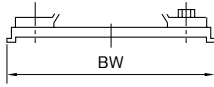


吐出口径φ50の場合



2.2kW以下

口径40mm0.75kWはのぞく



※基礎ボルトは特別付属品です。別途お買い求めください。

KN(2)-C/HD/000

単位：mm

口径 mm	形 式	モータ kW	組 合 せ 寸 法														フ ラ ン ジ 寸 法			質量 kg	
			TL	DH	SH	AD	FA	H	BL	BA	BM	BP	BW	ZF1	ZF2	ZH	Z	d1	d2		g1
32	KN2-326-C0.4S	0.4	416	278	143	75	140	284	250	110	-	160	200	101	30	237	-	32 (Rc1 <sup>1</sup> / <sub>4</sub> )	32 (Rc1 <sup>1</sup> / <sub>4</sub> )	100	30
	KN-326-CN0.4T	0.4	366	278	143	75	140	284	250	110	-	160	200	101	30	237	-	32 (Rc1 <sup>1</sup> / <sub>4</sub> )	32 (Rc1 <sup>1</sup> / <sub>4</sub> )	100	30
	KN326CE0.75	0.75	421	278	143	75	140	-	250	110	-	160	200	106	26	235	G3/4	32 (Rc1 <sup>1</sup> / <sub>4</sub> )	32 (Rc1 <sup>1</sup> / <sub>4</sub> )	100	33
	KN2-326CE1.5	1.5	461	278	143	75	140	298	250	110	-	160	200	155	-7	263	G3/4	32 (Rc1 <sup>1</sup> / <sub>4</sub> )	32 (Rc1 <sup>1</sup> / <sub>4</sub> )	100	39
40 × 32	KN2-326CE2.2	2.2	493	305	150	115	220	317	320	160	-	210	260	121	18	282	G3/4	32 (Rc1 <sup>1</sup> / <sub>4</sub> )	32 (Rc1 <sup>1</sup> / <sub>4</sub> )	100	57
	KN406CE0.75	0.75	425	305	160	20	100	-	340	70	200	250	284	-50	71	252	G3/4	40 (Rc1 <sup>1</sup> / <sub>2</sub> )	32 (Rc1 <sup>1</sup> / <sub>4</sub> )	105	38
	KN2-406CE1.5	1.5	466	288	143	80	160	298	250	125	-	180	230	140	3	263	G3/4	40 (Rc1 <sup>1</sup> / <sub>2</sub> )	32 (Rc1 <sup>1</sup> / <sub>4</sub> )	105	40
	KN2-406CE2.2	2.2	458	288	143	80	160	310	250	125	-	180	230	146	3	275	G3/4	40 (Rc1 <sup>1</sup> / <sub>2</sub> )	32 (Rc1 <sup>1</sup> / <sub>4</sub> )	105	46
50 × 40	KN2-406CE3.7	3.7	498	340	170	20	100	-	340	70	200	280	314	6	53	302	G3/4	40 (Rc1 <sup>1</sup> / <sub>2</sub> )	32 (Rc1 <sup>1</sup> / <sub>4</sub> )	105	70
	KN2-406CE5.5	5.5	559	340	170	30	110	364	410	80	250	280	314	3	49	328	G1	40 (Rc1 <sup>1</sup> / <sub>2</sub> )	32 (Rc1 <sup>1</sup> / <sub>4</sub> )	105	87
	KN2-506CE1.5	1.5	466	305	150	115	195	-	320	160	-	210	260	105	18	270	G3/4	50 (Rc2)	40 (Rc1 <sup>1</sup> / <sub>2</sub> )	120	42
	KN2-506CE2.2	2.2	458	305	150	115	195	317	320	160	-	210	260	111	18	282	G3/4	50 (Rc2)	40 (Rc1 <sup>1</sup> / <sub>2</sub> )	120	48
50 × 40	KN2-506CE3.7	3.7	498	317	162	20	100	329	340	70	200	280	314	6	53	294	G3/4	50 (Rc2)	40 (Rc1 <sup>1</sup> / <sub>2</sub> )	120	72
	KN2-506CE5.5	5.5	559	355	180	30	110	374	410	80	250	280	314	3	49	338	G1	50 (Rc2)	40 (Rc1 <sup>1</sup> / <sub>2</sub> )	120	93
65 × 50	KN2-506CE7.5	7.5	576	355	180	30	110	386	410	80	250	280	314	-23	49	350	G1	50 (Rc2)	40 (Rc1 <sup>1</sup> / <sub>2</sub> )	120	101
	KN2-656CE3.7	3.7	518	335	170	10	110	337	340	70	200	280	314	16	53	302	G3/4	65 (Rc2 <sup>1</sup> / <sub>2</sub> )	50 (Rc2)	140	74
50	KN2-656CE5.5	5.5	579	390	200	45	145	394	460	105	250	315	349	-12	67	358	G1	65 (Rc2 <sup>1</sup> / <sub>2</sub> )	50 (Rc2)	140	98
	KN2-656CE7.5	7.5	596	390	200	45	145	406	460	105	250	315	349	-38	67	370	G1	65 (Rc2 <sup>1</sup> / <sub>2</sub> )	50 (Rc2)	140	110

① H ≤ DHの場合はHを省略。

② 表中のマイナス寸法は、図と反対方向を表す。

KN(2)-C/Hd/601

■特別付属品 (オプション)

●吐出短管 (相フランジ付)

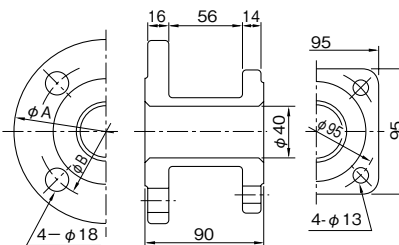
・ポンプ吐出フランジ形状を角フランジから丸フランジに変更できます。

品名	適用
KN-C形用連結管	吐出口径32mm、40mm



単位：mm

口径	A	B
32	135	100
40	140	105



●ポンプ用ヒータ (サーモスタット付)



定格容量	電圧
W	V
110	100
110	200