

## ■用 途

- 冷却水用・一般工業用・農事用・かんがい用・その他一般揚水用

## ■特 長

- (1)自吸式ですから、フート弁不要で揚水の操作が簡単です。
- (2)機種を豊富に揃えていますから、少水量から大水量まで幅広く利用していただけます。
- (3)軸受はボールベアリングですから保守・点検が容易です。
- (4)構造が簡単で振動・騒音を低くおさえております。

## ■標準仕様

揚 液	液 質	清水 [pH5.8~8.6 固形物・濃度: 50mg/L以下、固形物・径:0.3mm以下]
	液 温	0~40℃(凍結なきこと)
材 料	インペラ 主 軸 ケーシング	FC SUS403 FC
モ ー タ	種 類 電 源 同期回転速度 効 率	全閉外扇屋内形 三相200V 50Hz:1,500min <sup>-1</sup> 60Hz:1,800min <sup>-1</sup> プレミアム効率(IE3)※
設 置 場 所	屋 内 (周囲温度/湿度、0~40℃/90%RH以下)	
構 造	インペラ 軸 封 軸 受	クローズ グランドパッキン 密封玉軸受、アンギュラ玉軸受
相 フ ラ ン ジ 形 状	専用弁座付フランジ(口径40~65mm吸込側) JIS10Kうす形 (口径80~150mm吸込側、口径40~65mm吐出し側) JIS10K(口径80~150mm吐出し側)	
塗装色(マンセルNo.)	グレー(2.5PB5.1/0.8)	

※75kW以上の60Hz品は高効率

## ■許容押込圧力

0.20MPa

## ■吸込全揚程(20℃)

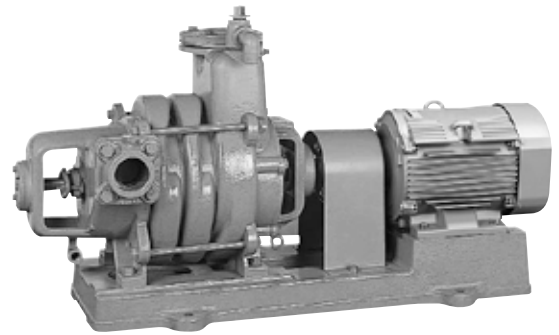
-6m(口径150mmは-5.5m)以内

## 形式説明

**TVS(-R)405X2ME1.5**

① ② ③ ④ ⑤ ⑥ ⑦

- ①ポンプ形式
  - ②吸込方向(モータ側より見る)
  - ③口径(mm)
  - ④周波数(5:50Hz 6:60Hz)
  - ⑤段数
  - ⑥トップランナーモータ
  - ⑦モータ出力(kW)
- (R:右側 無記号:左側)



タービン

## ■標準付属品

モ ー タ	全閉外扇屋内形
ベ ー ス	鋳鉄製又は鋼板製
カ ッ プ リ ン グ	
呼水兼用手動排気弁	
ス ト レ ー ナ	(樹脂製)
相 フ ラ ン ジ	1組(パッキン・ボルト・ナット付)
カップリングカバー	

## ■特殊仕様

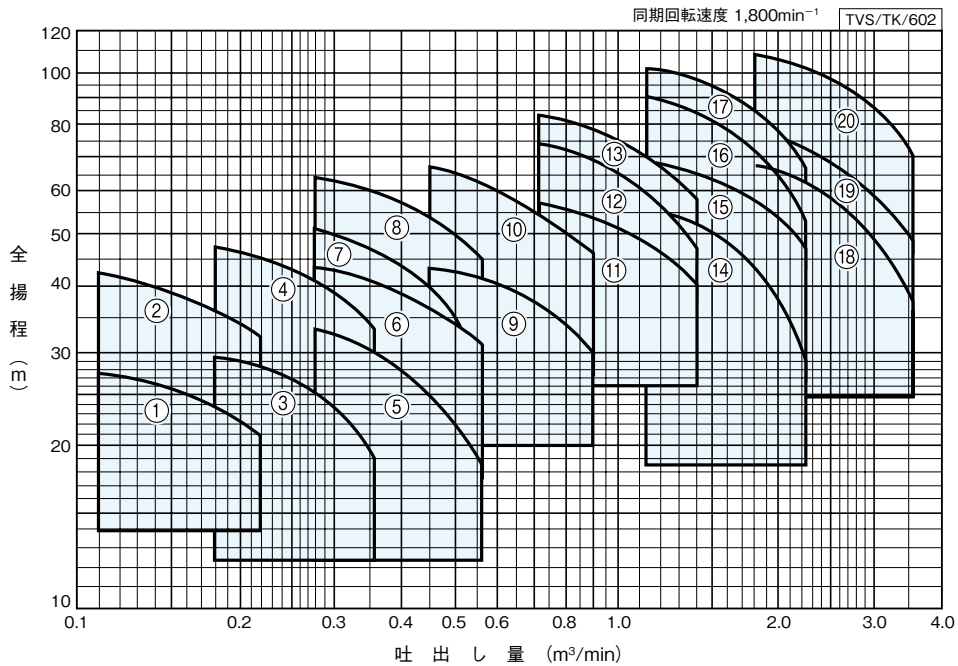
電 圧 変 更	例 400V or 440V
材 料 変 更	例 インペラCAC406、主軸SUS304
塗 装 色 変 更	グレー→指定色
エ ン ジ ン 付	非常用としてエンジン付 エンジン・モータ付

## ■特別付属品(オプション)

- バルブセット(チェック弁、スルース弁、ゲージ取付用部品)
- 圧力計 ●連成計 ●防振架台
- 防振継手 ●パイプサイレンサー ●基礎ボルト

# TVS形

## ■適用図



## ■仕様表

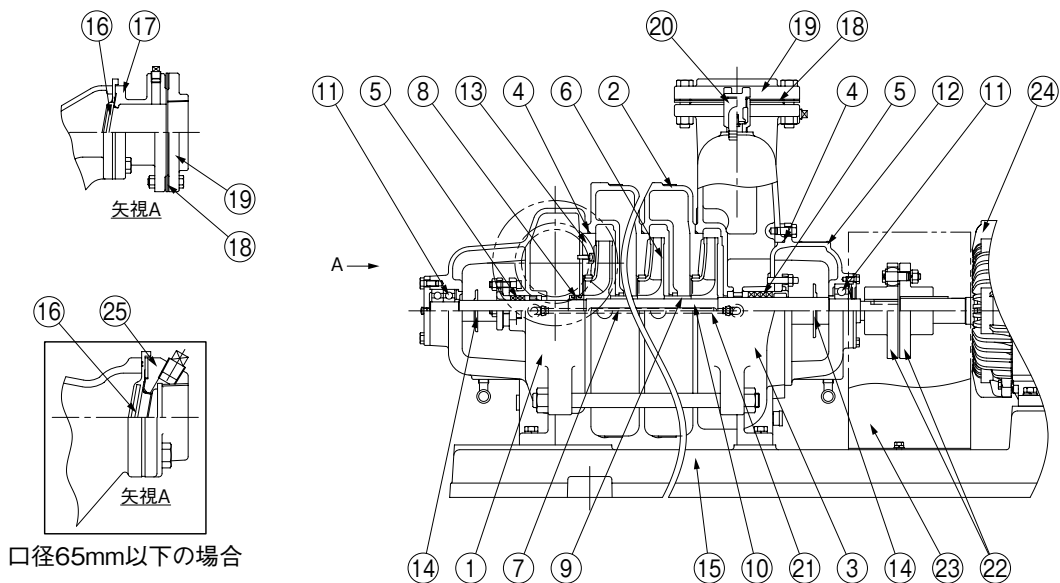
TVS/SI/605

口径 mm	符号	形 式	出力 kW	段数	標 準 仕 様				防振架台適用表	
					吐出し量 m <sup>3</sup> /min	全揚程 m	吐出し量 m <sup>3</sup> /min	全揚程 m		
40	1	TVS406X2ME1.5	1.5	2	0.11	27.5	0.22	21	QRE-02A	PX-85Z
	2	TVS406X3ME2.2	2.2	3	0.11	42	0.22	32	QRE-02A	PX-95Z
50	3	TVS506X2ME2.2	2.2	2	0.18	29.5	0.36	19	QRE-04A	PX-95Z
	4	TVS506X3ME3.7	3.7	3	0.18	47	0.36	33	QRE-05A	PX-110Z
65	5	TVS656X2ME3.7	3.7	2	0.28	33	0.56	18.5	QRE-05A	PX-95Z
	6	TVS656X2ME5.5	5.5	2	0.28	42.5	0.56	31	QRE-05D	PX-95Z
	7	TVS656X3ME5.5	5.5	3	0.28	50.5	0.56	29	QRE-05D	PX-110Z
	8	TVS656X3ME7.5	7.5	3	0.28	64	0.56	45	QRE-06D	PX-110Z
80	9	TVS806X2ME7.5	7.5	2	0.45	43	0.9	30	QRE-06D	PX-110Z
	10	TVS806X3ME11	11	3	0.45	66	0.9	45	QRE-09B	PX-130Z
100	11	TVS1006X2ME15	15	2	0.71	57.5	1.4	40	QRE-10B	PX-S146Z
	12	TVS1006X3ME18	18.5	3	0.71	74.5	1.4	46	QRE-13D	PX-S146Z
	13	TVS1006X3ME22	22	3	0.71	83.5	1.4	58	QRE-13D	PX-S146Z
125	14	TVS1256X2ME22	22	2	1.12	56	2.24	28	PBKV-140-1509-01	PX-S161Z
	15	TVS1256X2ME30	30	2	1.12	69	2.24	47.5	PBKV-140-1509-01	PX-S161Z
	16	TVS1256X3ME37	37	3	1.12	90	2.24	53	PBKV-160-1509-03	PX-S181Z
	17	TVS1256X3ME45	45	3	1.12	102	2.24	66	PBKV-160-1509-03	PX-S181Z
150	18	TVS1506X2ME45	45	2	1.8	68	3.55	37	PBKV-160-20012-04	PX-S181Z
	19	TVS1506X2ME55	55	2	1.8	78	3.55	48	PBKV-165-20012-01	PX-180ZB
	20	TVS1506X3ME75	75	3	1.8	109	3.55	70	PBKV-170-20012-13	OMT-P11553

形式はTVS形の場合です。TVS-R形の仕様も同じです。

タービン

## ■部品配置図例 ポンプの図は代表図であり、機種によって異なる場合があります。



口径65mm以下の場合

No	名 称	材 料	No	名 称	材 料
1	吸込ケーシング	FC200	14	水切つば	EPDM
2	中間ケーシング	FC200	15	ベース	FC150又はSS400
3	吐出しケーシング	FC200	16	弁体付角パッキン ※	NR又はEPDM、NBR
4	Oリング	NBR	17	弁座付連結管	FC200
5	グランドパッキン	—	18	フランジパッキン	NR
6	インペラ	FC150	19	フランジ	FC200
7	キー	SUS403	20	排気弁	—
8	丸ナット	CAC202又はCAC406、C3604	21	チューブ	PA11
9	スリーブ	CAC406	22	軸継手	FC200
10	主軸	SUS403又はSUS304	23	軸継手ガード	SPCC
11	玉軸受	SUJ2	24	モータ	—
12	軸受箱付カバー	FC200	25	弁座付角フランジ	FC200
13	仕切板	FC150			

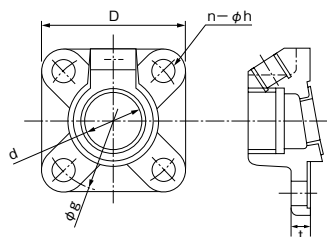
TVS/HC/003

※機種により異なります。

## ■TVS形相フランジ寸法

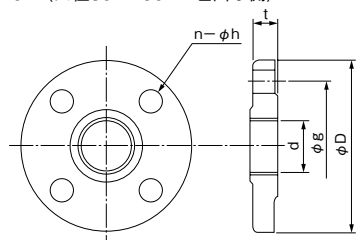
単位：mm

●口径40～65mm専用弁座付フランジ(吸込側)



●JIS10Kうす形(口径80～150mm吸込側、口径40～65mm吐出し側)

●JIS10K(口径80～150mm吐出し側)



口径		d	g	D	t	n	h (適用ボルト)
40	吸込	Rc1½	95	95	15	4	15(M12)
	吐出し	Rc1½	105	140	18	4	15(M12)
50	吸込	Rc2	105	105	15	4	15(M12)
	吐出し	Rc2	120	155	18	4	15(M12)
65	吸込	Rc2½	130	130	14	4	15(M12)
	吐出し	Rc2½	140	175	18	4	15(M12)
80	吸込	Rc3	150	185	18	8	15(M12)
	吐出し	Rc3	150	185	22	8	20(M16)
100	吸込	Rc4	175	210	20	8	15(M12)
	吐出し	Rc4	175	210	24	8	20(M16)
125	吸込	Rc5	210	250	22	8	20(M16)
	吐出し	Rc5	210	250	24	8	24(M20)
150	吸込	Rc6	240	280	22	8	20(M16)
	吐出し	Rc6	240	280	26	8	24(M20)

# TVS形

■寸法図 実施計画に際しましては納入仕様書をご請求ください。

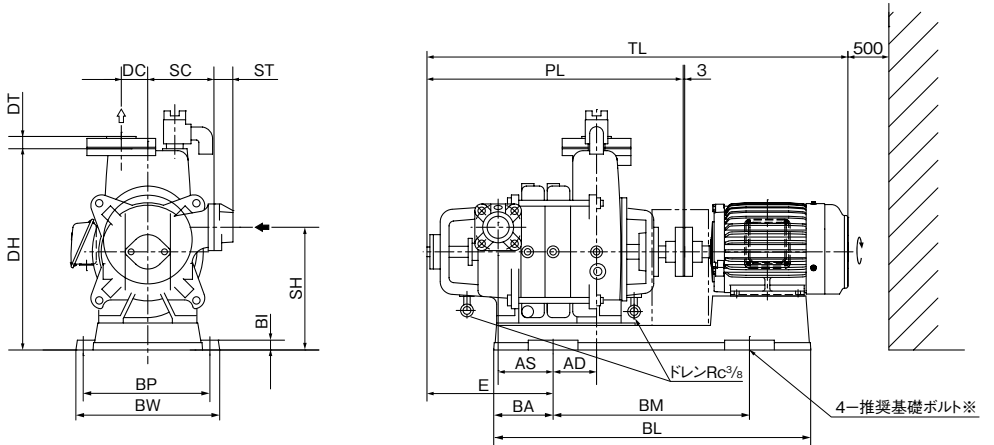
●口径40～65mm

フランジ：吸込側 専用弁座付フランジ

吐出し側 JIS10Kうす形

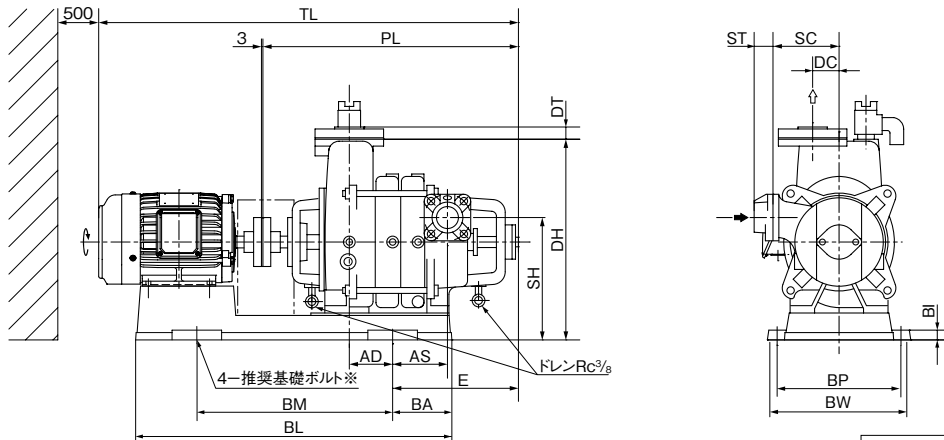
(寸法はP.188を参照ください)

TVS形



TVS/D/012

TVS-R形



TVS-R/D/012

※基礎ボルトは特別付属品です。別途お買い求めください。  
 ・推奨基礎ボルトサイズ：M12×160 (5.5kW以上はM16×200)

単位:mm

口径	形 式	出力 kW	ポンプ					ベース						組合せ寸法					質量 kg	
			SC	DC	PL	ST	DT	BI	BL	BA	BM	BP	BW	DH	SH	TL	AD	E		AS
40	TVS406X2ME1.5	1.5	135	54	460	39	25	20	646	121	400	253	293	410	250	778	72	223	77	111
	TVS406X3ME2.2	2.2	135	54	522	39	25	20	726	161	400	255	295	410	250	881	76	271	125	127
50	TVS506X2ME2.2	2.2	150	54	529	39	27	20	728	161	400	259	299	445	265	888	41	284	120	124
	TVS506X3ME3.7	3.7	150	54	586	39	27	25	818	157	500	280	320	455	275	961	108	274	110	158
65	TVS656X2ME3.7	3.7	200	50	529	43	31	20	751	174	400	310	348	465	300	904	53	261	106	140
	TVS656X2ME5.5	5.5	200	50	529	43	31	25	796	148	500	340	388	478	313	959	82	232	77	168
	TVS656X3ME5.5	5.5	200	50	594	43	31	25	846	173	500	340	388	478	313	1024	107	272	117	182
	TVS656X3ME7.5	7.5	200	50	594	43	31	25	896	198	500	340	388	478	313	1062	94	285	130	196

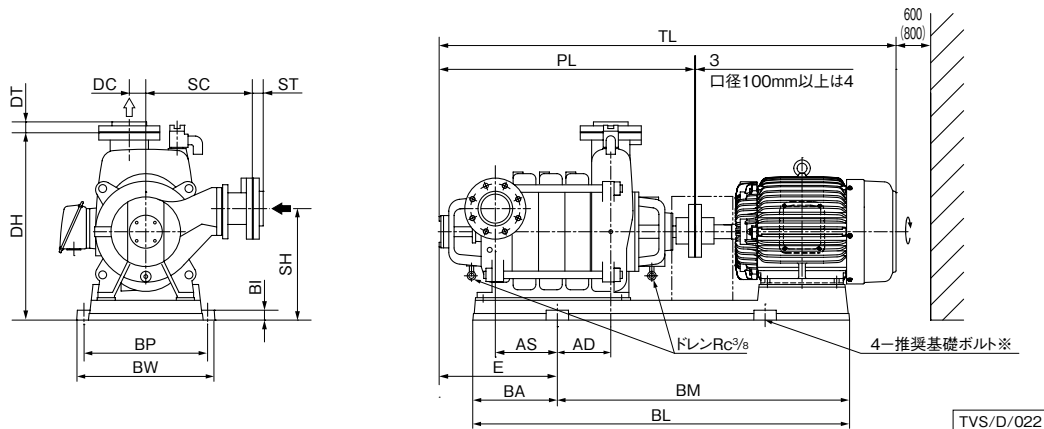
形式はTVS形の場合です。TVS-R形の仕様も同じです。

TVS/d/612

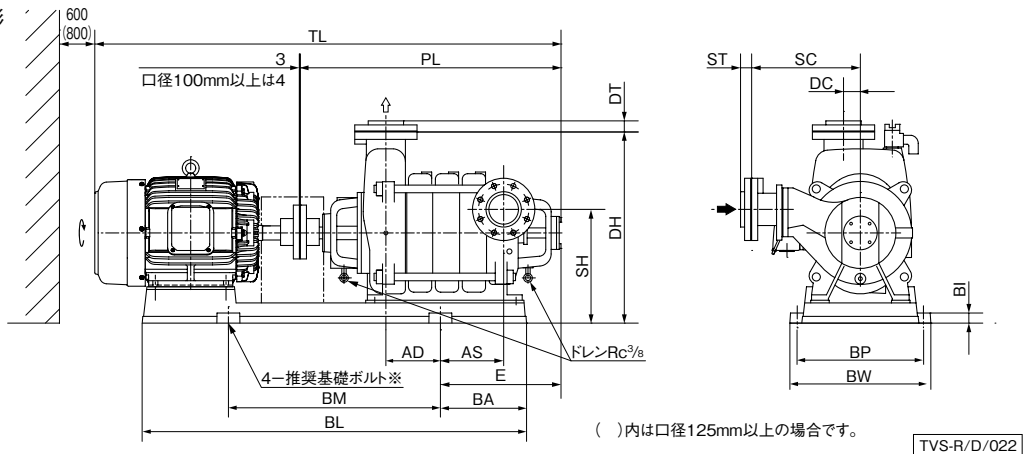
- 口径80~150mm  
 フランジ：吸込側 JIS10Kうす形  
 ：吐出し側 JIS10K  
 (寸法はP.188を参照ください)



## TVS形



## TVS-R形



※基礎ボルトは特別付属品です。別途お買い求めください。  
 ・推奨基礎ボルトサイズ：M16×200 (M20×250)  
 ※口径125mm以上 (TVS (R) 1506X3ME75を除く) のベースは銅板製となります。

単位:mm

口径	形 式	出力 kW	ポンプ					ベース					組合せ寸法					質量 kg		
			SC	DC	PL	ST	DT	BI	BL	BA	BM	BP	BW	DH	SH	TL	AD		E	AS
80	TVS806X2ME7.5	7.5	323	50	614	33	33	30	895	198	500	340	384	568	338	1083	58	302	132	223
	TVS806X3ME11	11	323	50	694	33	33	30	1142	256	630	375	419	568	338	1260	162	278	108	301
100	TVS1006X2ME15	15	355	60	712	39	39	35	1176	188	800	380	424	663	393	1311	197	245	18	365
	TVS1006X3ME18	18.5	355	60	803	39	39	35	1209	185	800	420	464	663	393	1472	189	343	116	450
	TVS1006X3ME22	22	355	60	803	39	39	35	1209	185	800	420	464	663	393	1472	189	343	116	468
125	TVS1256X2ME22	22	405	70	798	43	43	7	1386	218	800	435	515	788	493	1467	243	260	17	556
	TVS1256X2ME30	30	405	70	798	43	43	7	1386	218	800	435	515	788	493	1540	243	260	17	590
	TVS1256X3ME37	37	405	70	913	43	43	7	1550	263	1000	476	555	788	493	1761	315	293	50	749
	TVS1256X3ME45	45	405	70	913	43	43	7	1550	263	1000	476	555	788	493	1761	315	293	50	753
150	TVS1506X2ME45	45	465	85	911	43	43	7	1550	264	1000	535	603	893	563	1759	254	322	46	826
	TVS1506X2ME55	55	465	85	911	43	43	7	1600	323	1000	595	663	893	563	1766	202	374	98	977
	TVS1506X3ME75	75	465	85	1040	43	43	60	1631	315	1000	595	663	893	563	1963	202	494	218	1099

形式はTVS形の場合です。TVS-R形の仕様も同じです。

TVS/d/624

タービン