

# BUW形 汚物水中ポンプ

高効率ノンクログ  
ステンレス製インペラ 4極

PAT.

## ■用 途

- 汚水汚物排水用・ビル・工場・病院・団地などの汚水・汚物の排出

## ■特 長

- (1)異物通過能力は口径の径100%(口径と同径の球体固形物が排出可能)
- (2)ノンクログインペラ(PAT.)と独自のケーシング構造により高い効率で優れた揚水性能を発揮します。
- (3)インペラには耐食性に優れたステンレスを採用。
- (4)オートカット内蔵でモータの焼損を防止します。
- (5)フランジタイプと保守・点検が容易な着脱タイプがあります。

## ■標準仕様

揚液	液質	汚水・汚物水(水素イオン濃度pH5~9)
	液温	0~40℃(凍結なきこと)
材 料	インペラ	SCS13
	主 軸	SUS420J2
	ケーシング	FC200
モ ー タ	種 類	乾式水中モータ(オートカット内蔵)
	電 源	三相200V・400V
	同期回転速度	50Hz:1,500min <sup>-1</sup> 60Hz:1,800min <sup>-1</sup>
ポンプ設置	最大水深	8m
構 造	インペラ	ノンクログ
	軸 封	ダブルメカニカルシール (接液側:SiC×SiC モータ側:セラミック×カーボン)
	封入油	タービン油
	軸 受	密封玉軸受
相 フ ラ ン ジ 形 状		JIS10Kうす形
塗装色(マンセルNo.)		スカーレット(5R3/12)

### 形式説明

## BUW 655 - 1.5 T4

① ② ③ ④ ⑤

- ①ポンプ形式
- ②口径(mm)
- ③周波数(5:50Hz 6:60Hz)
- ④モータ出力(kW)
- ⑤電源 T4 : 三相400V  
無記号 : 三相200V



インペラ



フランジタイプ



着脱タイプ

## ■標準付属品

タイプ	構成部品	標準付属品
フランジタイプ	ポンプ本体	4芯水中ケーブル10m付
	連結曲管	ポンプ本体取付ボルト、相フランジ付
着脱タイプ	ポンプ本体	4芯水中ケーブル10m付
	連結直管	ポンプ取付ボルト付
	着脱装置	支え一式・相フランジ付
	チェーン	4m

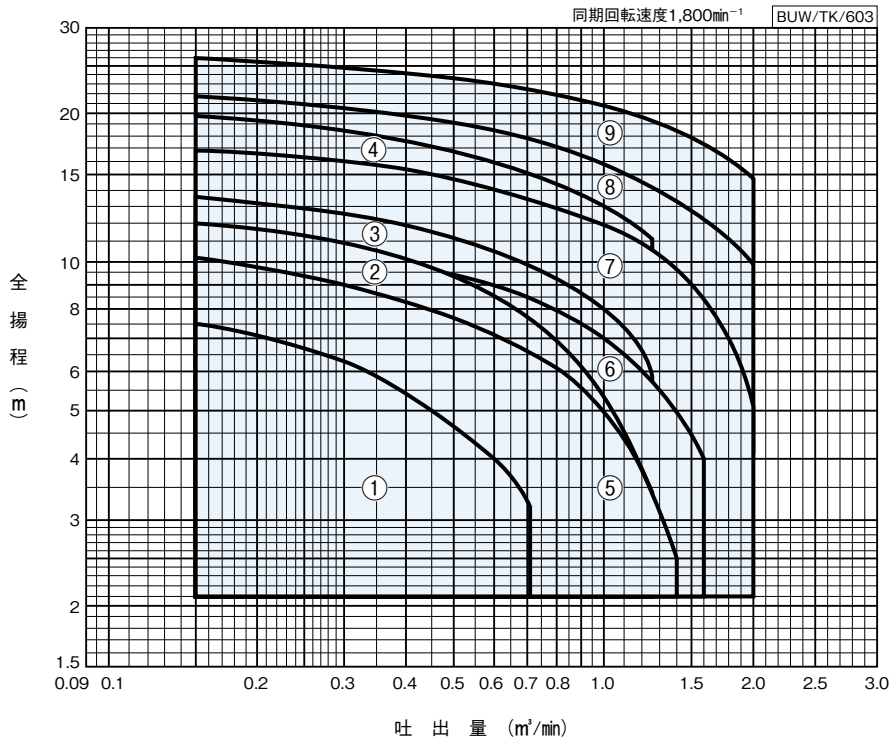
## ■特殊仕様

ケーブル延長	例 20m、30m付
材 料 変 更	ステンレス製着脱装置、SUSチェーン

## ■特別付属品(オプション)

- 制御盤
- EBA形満水警報盤
- 汚物用チェック弁
- フロートスイッチ
- EFS形排水用ポンプ故障検出装置

## ■適用図



## ■仕様表

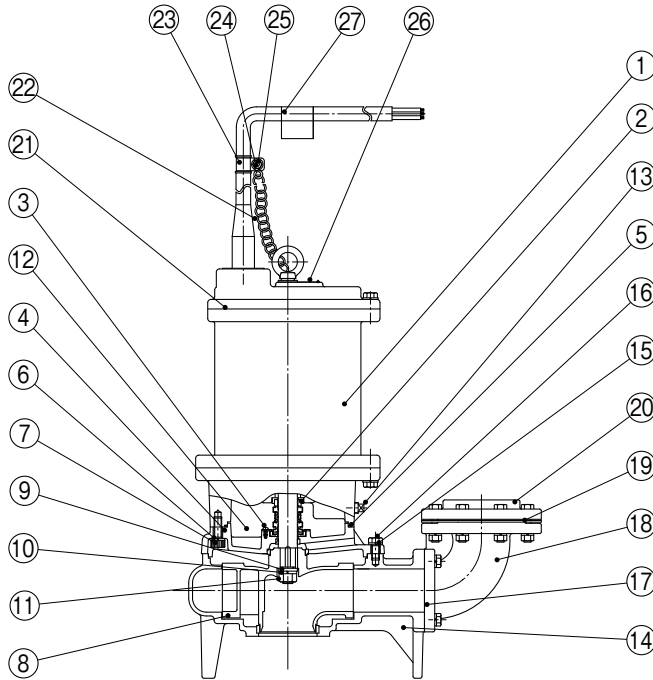
BUW/SI/604

口径 mm	符 号	形 式	モータ kW	仕 様			
				吐出量 m <sup>3</sup> /min	全揚程 m	吐出量 m <sup>3</sup> /min	全揚程 m
65	1	BUW656-0.75	0.75	0.15	7.5	0.71	3.2
	2	BUW656-1.5	1.5	0.15	12	1.25	3.5
	3	BUW656-2.2	2.2	0.15	13.6	1.25	6
	4	BUW656-3.7	3.7	0.15	19.8	1.25	11.2
80	5	BUW806-1.5	1.5	0.15	10.2	1.4	2.5
	6	BUW806-2.2	2.2	0.15	11.5	1.6	4
	7	BUW806-3.7	3.7	0.15	16.8	2	5.2
	8	BUW806-5.5	5.5	0.15	21.8	2	9.8
	9	BUW806-7.5	7.5	0.15	26	2	14.8

④形式は三相200V品の例です。

■部品配置図例

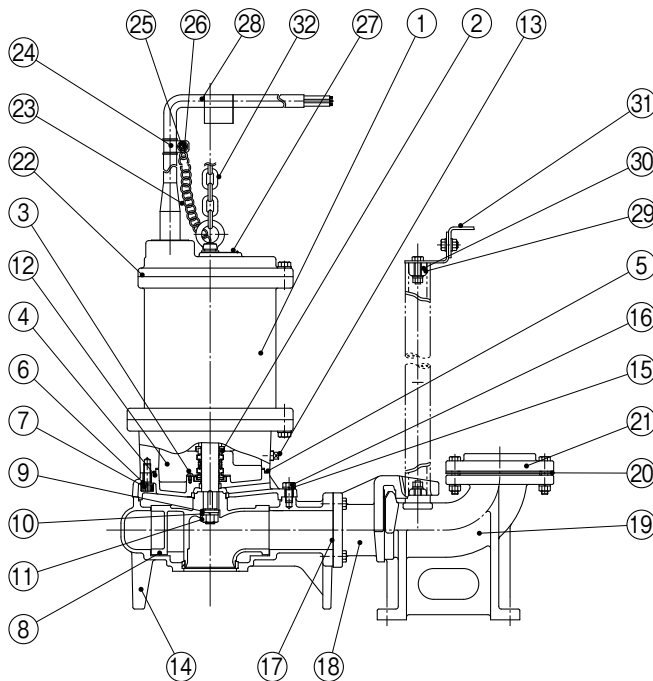
フランジタイプ



No	名 称	材 料
1	水中モータ	—
2	メカニカルシール	SiC×SiC
3	なべ小ねじ	SWRM10
4	ケーシングカバー	FC
5	Oリング	ゴム
6	ばね座金	SUS304
7	穴付ボルト	SUS304
8	インペラ	SCS13
9	平座金	SUS304
10	ばね座金	SUS304
11	ナット	SUS304
12	タービン油	—
13	プラグ	SCS13
14	ケーシング	FC
15	ばね座金	SUS304
16	ボルト	SUS304
17	角フランジパッキン	カミ
18	連結曲管	FC
19	フランジパッキン	ゴム
20	フランジ	FC
21	パッキン	ゴム
22	チェーン	SUS304
23	クランプ	SUS304
24	ボルト	SUS304
25	ナット	SUS304
26	銘板	SUS304-CP
27	ケーブル	VCT

BUW/HC/010

着脱タイプ



No	名 称	材 料
1	水中モータ	—
2	メカニカルシール	SiC×SiC
3	なべ小ねじ	SWRM10
4	ケーシングカバー	FC
5	Oリング	ゴム
6	ばね座金	SUS304
7	穴付ボルト	SUS304
8	インペラ	SCS13
9	平座金	SUS304
10	ばね座金	SUS304
11	ナット	SUS304
12	タービン油	—
13	プラグ	SCS13
14	ケーシング	FC
15	ばね座金	SUS304
16	ボルト	SUS304
17	角フランジパッキン	カミ
18	連結直管	FC
19	ベース付連結管	FC
20	フランジパッキン	ゴム
21	フランジ	FC
22	パッキン	ゴム
23	チェーン	SUS304
24	クランプ	SUS304
25	ボルト	SUS304
26	ナット	SUS304
27	銘板	SUS304-CP
28	ケーブル	VCT
29	クッション	ゴム
30	直管	SUS304-TP
31	支え	SUS304-CP
32	チェーン	SUS304

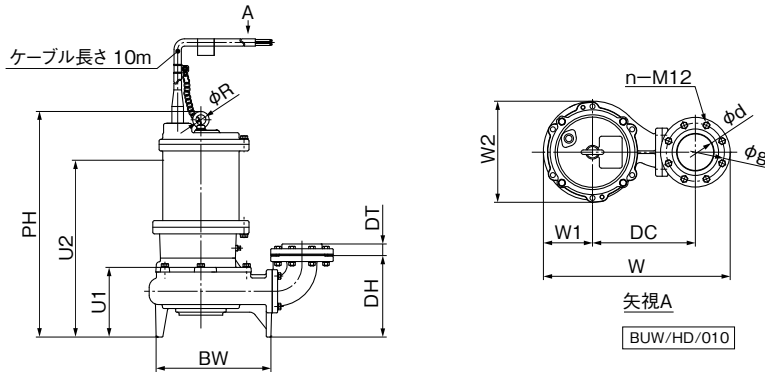
BUW/HC/020

■相フランジ寸法…P.309を参照ください。

■寸法図 実施計画に際しましては納入仕様書ご請求ください。

●フランジタイプ

相フランジ：JIS10Kうす形(寸法は、P.309参照ください。)



U1:運転可能最低水位  
U2:連続運転可能最低水位

単位:mm

口径 d	形 式	モータ		ポ ン プ								フ ラ ン ジ				その他			質量(kg)*
		kW	PH	DH	BW	U1	U2	W	W1	W2	DC	d	g	n	DT	R	PG	TG	
65	BUW656-0.75	0.75	611	245	276	245	445	454	111	237	255	Rc2½	140	4	31	25	40	50	
	BUW656-1.5	1.5	643	248	317	235	475	506	144	290	275	Rc2½	140	4	31	25	49	59	
	BUW656-2.2	2.2	708	248	372	245	485	560	173	344	300	Rc2½	140	4	31	30	71	81	
	BUW656-3.7	3.7	708	248	372	245	525	560	173	344	300	Rc2½	140	4	31	30	79	89	
80	BUW806-1.5	1.5	681	278	314	275	515	520	128	256	300	Rc3	150	8	33	25	57	69	
	BUW806-2.2	2.2	746	278	374	280	520	583	150	312	340	Rc3	150	8	33	30	79	91	
	BUW806-3.7	3.7	746	278	374	280	560	583	150	312	340	Rc3	150	8	33	30	85	97	
	BUW806-5.5	5.5	771	278	423	305	575	642	190	379	360	Rc3	150	8	33	30	110	122	
	BUW806-7.5	7.5	771	278	423	305	595	642	190	379	360	Rc3	150	8	33	30	118	130	

※質量：ケーブル除く PG：ポンプ単体質量 TG：連結曲管を含めたトータル質量

BUW/Hd/612

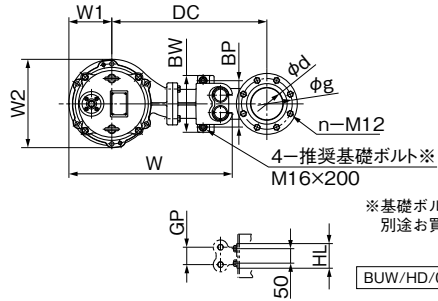
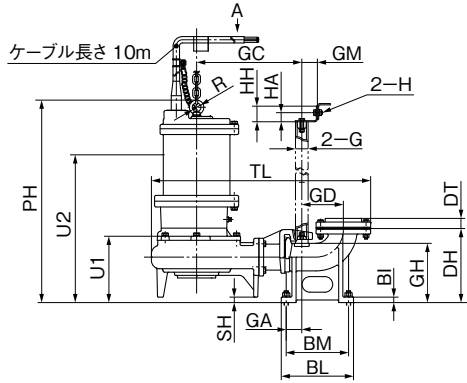
●ケーブルサイズ

モータ kW	ケ ー ブ ル		
	サイズ(mm²)	芯線数	外径(mm)
0.75~2.2	1.25	4	11
3.7	2		12
5.5	3.5		14
7.5	5.5		16.5

材料：600Vビニル絶縁ビニルキャブタイヤケーブル(VCT)

●着脱タイプ

相フランジ：JIS10Kうす形（寸法は、P.309参照ください。）



※基礎ボルトは特別付属品です。  
別途お買い求めください。

BUW/HD/020

U1:運転可能最低水位  
U2:連続運転可能最低水位

単位:mm

口径 d	形 式	モータ kW	ポ ン プ			フ ラ ン ジ				デリバリコネクション					
			W	W1	W2	d	g	n	DT	DH	BI	BL	BM	BP	BW
65	BUW656-0.75	0.75	487	111	237	Rc2 <sup>1</sup> / <sub>2</sub>	140	4	31	250	18	248	210	130	166
	BUW656-1.5	1.5	539	144	290	Rc2 <sup>1</sup> / <sub>2</sub>	140	4	31	250	18	248	210	130	166
	BUW656-2.2	2.2	593	173	344	Rc2 <sup>1</sup> / <sub>2</sub>	140	4	31	250	18	248	210	130	166
	BUW656-3.7	3.7	593	173	344	Rc2 <sup>1</sup> / <sub>2</sub>	140	4	31	250	18	248	210	130	166
80	BUW806-1.5	1.5	524	128	256	Rc3	150	8	33	285	20	278	240	160	196
	BUW806-2.2	2.2	586	150	312	Rc3	150	8	33	285	20	278	240	160	196
	BUW806-3.7	3.7	586	150	312	Rc3	150	8	33	285	20	278	240	160	196
	BUW806-5.5	5.5	642	190	379	Rc3	150	8	33	285	20	278	240	160	196
	BUW806-7.5	7.5	642	190	379	Rc3	150	8	33	285	20	278	240	160	196

ガイド						組合せ寸法						ハンガー			その他	質量(kg)*			
GH	GA	GC	GD	GM	GP	G	PH	SH	DC	TL	U1	U2	HH	HA	HL	H	R	PG	TG
192	60	355	140	60	60	40A	626	15	475	674	260	460	60	35	85	15	25	40	61
192	60	355	140	60	60	40A	655	12	495	726	250	490	60	35	85	15	25	49	70
192	60	380	140	60	60	40A	720	12	520	780	255	495	60	35	85	15	30	71	92
192	60	380	140	60	60	40A	720	12	520	780	255	535	60	35	85	15	30	79	100
228	60	355	160	60	60	40A	698.5	17.5	515	735	295	535	60	35	85	15	25	57	85
228	60	395	160	60	60	40A	764	17.5	555	798	300	540	60	35	85	15	30	79	107
228	60	395	160	60	60	40A	764	17.5	555	798	300	580	60	35	85	15	30	85	113
228	60	395	160	60	60	40A	788	17.5	575	857	320	590	60	35	85	15	30	110	138
228	60	395	160	60	60	40A	788	17.5	575	857	320	610	60	35	85	15	30	118	146

③配管用ステンレス鋼管を使用する場合には、スケジュール40をご使用ください。

※質量：ケーブル除く PG：ポンプ単体質量 TG：着脱装置を含めたトータル質量

BUW/Hd/622

●ケーブルサイズ フランジタイプと同じです。P.317参照ください。

■専用モータ特性…巻末を参照ください。

■特別付属品(オプション)…P.371を参照ください。