

■防振継手（ゴム製球型）

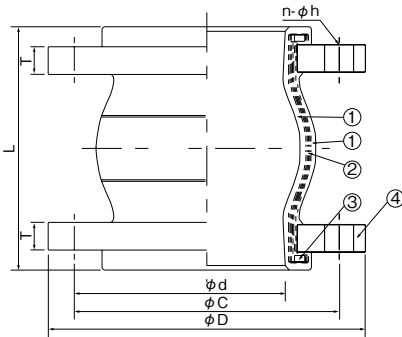


| 形 式 | JK形 | JC(-JW)形 | JTC形 |
|--------|---|----------|--|
| 液 質 | 水、冷水、温水、海水 | | |
| 液 温 | -10~70℃ | -10~40℃ | -10~70℃ |
| 常用圧力 | 25~100A: -0.07~1.5MPa ※JC-JW形は 125~200A: -0.06~1.5MPa 25~80Aまで | | 25~80A: -0.07~1.5MPa 100A: -0.07~1.0MPa 125~200A: -0.06~1.0MPa |
| フランジ形状 | JIS10K並形 | | |

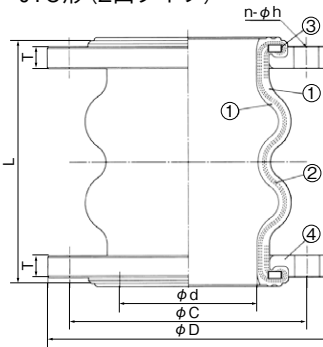
給湯用、プール水循環用途には使用できません。 ※1.0MPa以上でご使用の場合はお問合せください。
 ③JC(-JW)、JTC形は上水用です。

| 項 目 | 形 式 | |
|------------------|---------------|-------|
| | 空調用 | 給水用 |
| 10K並形 (1山タイプ) | 標準品 | JK |
| | (公社)日本水道協会認証品 | JC-JW |
| 10K並形 (2山タイプ) | 標準品 | JTC |

・JK・JC(-JW)形(1山タイプ)



・JTC形(2山タイプ)



| No | 名 称 | 材 料 |
|----|---------|------------------------|
| 1 | 内面ゴム | 合成ゴム (JTC、JC形: 浸出性能適合) |
| | 外面ゴム | 合成ゴム |
| 2 | 補強コード | 合成繊維 |
| 3 | ソリッドリング | SS400 |
| 4 | フランジ | SS400 |

●JK・JC(-JW)形

単位: mm

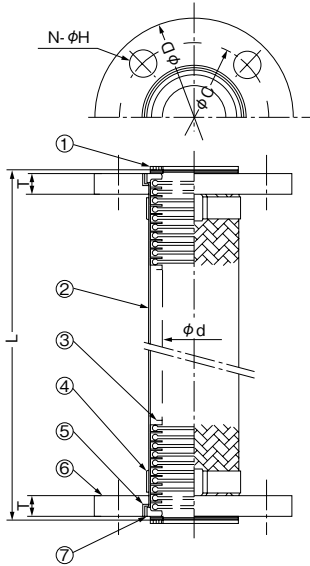
| 形 式 | 標 準 寸 法 | | | | | | 質量 kg | 許 容 変 位 | | | |
|---------------|---------|-----|----|-------|-----|-----|----------|---------|----|----|-------|
| | D | C | T | n-h | L | d | | 圧縮 | 伸び | 偏心 | 偏角 |
| JK・JC-25(-JW) | 125 | 90 | 14 | 4-19 | 90 | 32 | 2.1 | 8 | 4 | 5 | 15deg |
| JK・JC-32(-JW) | 135 | 100 | 16 | 4-19 | 90 | 32 | 3.0 | 8 | 4 | 5 | |
| JK・JC-40(-JW) | 140 | 105 | 16 | 4-19 | 97 | 40 | 3.1 | 8 | 4 | 5 | |
| JK・JC-50(-JW) | 155 | 120 | 16 | 4-19 | 112 | 50 | 3.9 | 10 | 5 | 5 | |
| JK・JC-65(-JW) | 175 | 140 | 18 | 4-19 | 120 | 65 | 5.4 | 12 | 6 | 10 | |
| JK・JC-80(-JW) | 185 | 150 | 18 | 8-19 | 142 | 78 | 5.5 | 14 | 6 | 10 | |
| JK・JC-100 | 210 | 175 | 18 | 8-19 | 159 | 100 | 6.9 | 18 | 10 | 10 | |
| JK・JC-125 | 250 | 210 | 20 | 8-23 | 189 | 123 | 11.0 | 20 | 10 | 15 | |
| JK・JC-150 | 280 | 240 | 22 | 8-23 | 209 | 146 | 14.4 | 20 | 12 | 15 | |
| JK・JC-200 | 330 | 290 | 22 | 12-23 | 209 | 196 | 17.7 | 25 | 14 | 20 | |

●JTC形

単位: mm

| 形 式 | 標 準 寸 法 | | | | | | 質量 kg | 許 容 変 位 | | | |
|---------|---------|-----|----|-------|-----|-----|----------|---------|----|----|-------|
| | D | C | T | n-h | L | d | | 圧縮 | 伸び | 偏心 | 偏角 |
| JTC-25 | 125 | 90 | 14 | 4-19 | 120 | 32 | 2.2 | 15 | 10 | 15 | 20deg |
| JTC-32 | 135 | 100 | 16 | 4-19 | 175 | 32 | 3.2 | 15 | 10 | 15 | |
| JTC-40 | 140 | 105 | 16 | 4-19 | 175 | 40 | 3.4 | 20 | 10 | 20 | |
| JTC-50 | 155 | 120 | 16 | 4-19 | 175 | 50 | 4.2 | 20 | 10 | 20 | |
| JTC-65 | 175 | 140 | 18 | 4-19 | 175 | 65 | 5.6 | 20 | 10 | 20 | |
| JTC-80 | 185 | 150 | 18 | 8-19 | 175 | 78 | 5.7 | 20 | 10 | 20 | 30deg |
| JTC-100 | 210 | 175 | 18 | 8-19 | 225 | 100 | 7.4 | 30 | 15 | 25 | |
| JTC-125 | 250 | 210 | 20 | 8-23 | 225 | 123 | 11.5 | 30 | 15 | 25 | |
| JTC-150 | 280 | 240 | 22 | 8-23 | 225 | 146 | 14.8 | 30 | 15 | 25 | |
| JTC-200 | 330 | 290 | 22 | 12-23 | 325 | 196 | 18.6 | 40 | 20 | 30 | |

■可とう管



| 形 式 | TF-KT形 | TF-K形 |
|---------|-------------------------------------|------------------------|
| 液 質 | 水、温水 | |
| 液 温 | -50~350℃ | |
| 最高使用圧力 | 0.67MPa | 1.4MPa (口径200は0.98MPa) |
| フランジ形状 | JIS 10Kうす形 | JIS 10K並形 |
| 許 容 変 位 | 軸方向-20mm~2mm 偏心40mm 内圧による伸び：全長の2%以内 | |

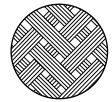
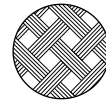
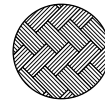
| No | 名 称 | 材 料 |
|----|--------|---------|
| 1 | パッキン | |
| 2 | ブレード | SUS304 |
| 3 | チューブ | SUS316L |
| 4 | バンド | SUS304 |
| 5 | ブレード押工 | SUS304 |
| 6 | フランジ | SS400 |
| 7 | 割リング | FCMW |

ブレード形状

φ40・φ50

φ65~φ100

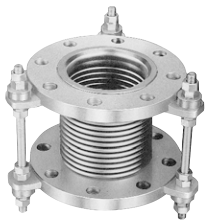
φ125・φ150



単位：mm

| 口径 mm | 形 式 | D | C | id | T | | L | N | H | |
|----------|-------------|-----|-----|-------|------|-------|-----|----|------|-------|
| | | | | | TF-K | TF-KT | | | TF-K | TF-KT |
| 40 | TF-40K (T) | 140 | 105 | 46 | 16 | 12 | 300 | 4 | 19 | 15 |
| 50 | TF-50K (T) | 155 | 120 | 53.5 | 16 | 14 | 300 | 4 | 19 | 15 |
| 65 | TF-65K (T) | 175 | 140 | 67 | 18 | 14 | 300 | 4 | 19 | 15 |
| 80 | TF-80K (T) | 185 | 150 | 78.5 | 18 | 14 | 300 | 8 | 19 | 15 |
| 100 | TF-100K (T) | 210 | 175 | 103.5 | 18 | 16 | 300 | 8 | 19 | 15 |
| 125 | TF-125K (T) | 250 | 210 | 128.5 | 20 | 18 | 500 | 8 | 23 | 19 |
| 150 | TF-150K (T) | 280 | 240 | 152 | 22 | 18 | 500 | 8 | 23 | 19 |
| 200 | TF-200K (T) | 330 | 290 | 203 | 22 | 20 | 500 | 12 | 23 | 19 |

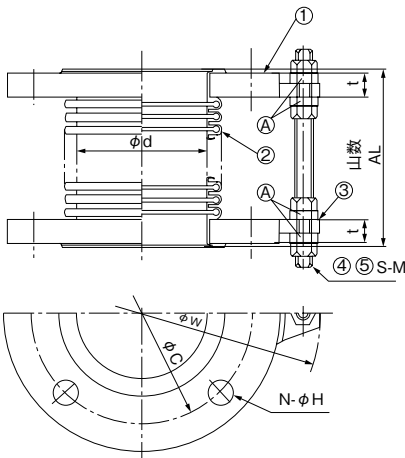
■可とう管(バーサジョイント)



| | |
|---------|-----------|
| 液 質 | 水、温水、空気 |
| 常用 圧 力 | 0.98MPa |
| フ ラ ン ジ | JIS 10K並形 |

| No | 名 称 | 材 料 |
|----|-------|--------|
| 1 | フランジ | SS400 |
| 2 | ベローズ | SUS304 |
| 3 | ホルダー | SS400 |
| 4 | 調整ナット | SS400 |
| 5 | 調整ロッド | SS400 |

③配管後④ナットを所定の位置に移してください。



単位：mm

| 口径 mm | φd | φC | φW | t | N | H | S-M | AL |
|----------|-------|-----|-----|----|----|----|-------|-----|
| 50 | 53.0 | 120 | 226 | 16 | 4 | 19 | 2-M12 | 150 |
| 65 | 66.5 | 140 | 246 | 18 | 4 | 19 | 2-M12 | 150 |
| 80 | 80.0 | 150 | 256 | 18 | 8 | 19 | 2-M12 | 150 |
| 100 | 103.5 | 175 | 281 | 18 | 8 | 19 | 3-M12 | 150 |
| 125 | 128.5 | 210 | 321 | 20 | 8 | 23 | 3-M12 | 150 |
| 150 | 152.0 | 240 | 330 | 22 | 8 | 23 | 3-M16 | 150 |
| 200 | 203.0 | 290 | 400 | 22 | 12 | 23 | 3-M20 | 200 |
| 250 | 251.0 | 355 | 530 | 24 | 12 | 25 | 3-M24 | 200 |
| 300 | 300.5 | 400 | 607 | 24 | 16 | 25 | 3-M30 | 200 |

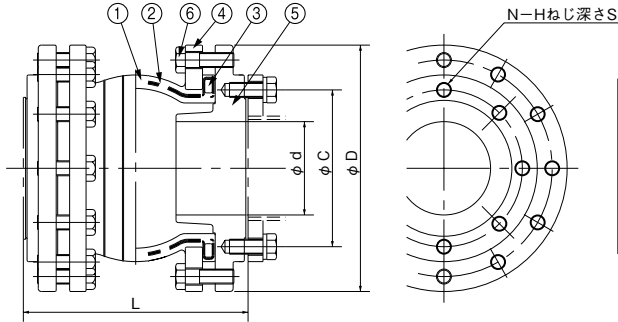
■パイプサイレンサー



- ・防振継手と同様にポンプに直接取付け可能です。
- ・赤水防止のためにナイロンコーティングフランジ品もあります。

●標準付属品

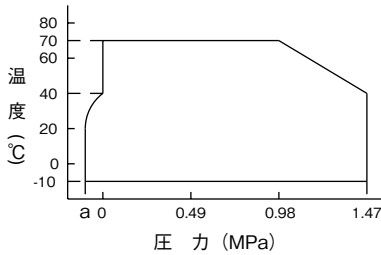
ボルト、ナット(フランジ取付用)、フランジパッキン



| No | 名称 | 材料 | 備考 |
|----|--------|---------|-------------|
| 1 | ゴム | 合成ゴム | |
| 2 | 補強コード | 合成繊維 | |
| 3 | リング | SS400 | |
| 4 | フランジ | SS400 | めっき |
| 5 | 異径フランジ | FC200 | 適合寸法：JIS10K |
| 6 | ボルト | SS400相当 | めっき |

●適用流体：水、温水、海水(−10~70℃) (給湯用、プール水循環用途には使用できません)

●使用範囲：



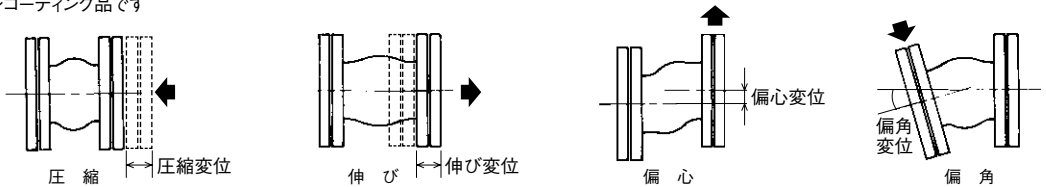
KV-32~65 : a = -0.07MPa
 KV-80~125 : a = -0.06MPa
 KV-150, 200 : a = -0.05MPa

単位：mm

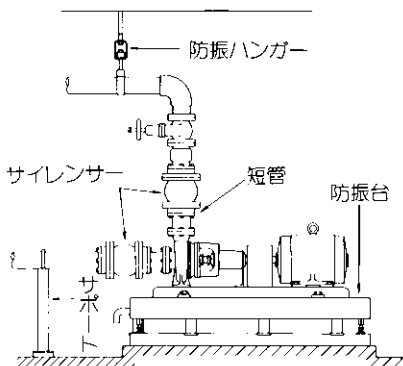
| 形式 | 口径 | | 寸法 | | | | | JIS10Kフランジ用 | | | 質量 kg | 許容変位 | | | |
|------------|-----|-----|-----|-----|-----|----|-----|-------------|-----|----|----------|------|-------|--|--|
| | mm | L* | d | D | C | N | H | S | 圧縮 | 伸び | | 偏心 | 偏角 | | |
| KV-32K/KN | 32 | 202 | 32 | 175 | 100 | 4 | M16 | 22 | 15 | 12 | 6 | 10 | 15deg | | |
| KV-40K/KN | 40 | 224 | 40 | 185 | 105 | 4 | M16 | 22 | 16 | 8 | 6 | 10 | | | |
| KV-50K/KN | 50 | 241 | 50 | 210 | 120 | 4 | M16 | 22 | 21 | 18 | 10 | 10 | | | |
| KV-65K/KN | 65 | 241 | 65 | 210 | 140 | 4 | M16 | 22 | 21 | 18 | 10 | 10 | | | |
| KV-80K/KN | 80 | 271 | 80 | 250 | 150 | 8 | M16 | 22 | 33 | 20 | 10 | 15 | | | |
| KV-100K/KN | 100 | 291 | 100 | 280 | 175 | 8 | M16 | 22 | 41 | 20 | 12 | 15 | | | |
| KV-125K/KN | 125 | 301 | 125 | 330 | 210 | 8 | M20 | 27 | 61 | 25 | 14 | 20 | | | |
| KV-150K/KN | 150 | 326 | 150 | 400 | 240 | 8 | M20 | 27 | 89 | 25 | 14 | 20 | | | |
| KV-200K/KN | 200 | 351 | 200 | 445 | 290 | 12 | M20 | 27 | 105 | 25 | 14 | 20 | | | |

※締付前参考寸法 (フランジパッキン厚3×2=6mm含む)
 ()内はナイロンコーティング品です

※変位



●据付図例



注意

- ①給水用は吐出側に1個、循環用は吐出側、吸込側に各1個使用ください。
- ②ポンプになるべく近い位置に付けてください。
- ③チェック弁はサイレンサーの下流側に付けてください。
- ④サイレンサーに荷重がかからないようにしてください。
- ⑤ポンプに直接サイレンサーが付けられない場合は、短管を付けてください。