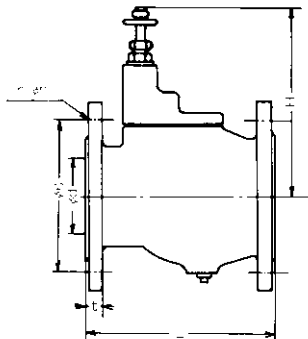


■スイングチェック弁(バイパス付)



形 式	VC-10KL-B	VC3-10K-B
フ ラ ン ジ	10K うす形	10K 並形
口 径 (mm)	40 ~ 150	40 ~ 200
最高使用圧力 (MPa)	0.69	1.4
液 温	80℃ 以下の清流	80℃ 以下の清流
備 考	鉛水質基準適合品	



単位: mm

口径 d	L	H	g	n	h	t	質量
							(kg)
40	145	133	105	4	15	18	5.7
					19	20	6
50	160	143	120	4	15	18	7.4
					19	20	8.2
65	175	150	140	4	15	18	10.6
					19	22	11.7
80	185	192	150	8	15	18	12.7
					19	22	13.3
100	230	213	175	8	15	20	19.3
					19	24	20
125	255	225	210	8	19	22	28
					23	24	28.9
150	290	246	240	8	19	22	38.2
					23	26	39.7
200	370	320	290	12	19	24	73.1
					23	26	74.1

上段は10KL形、下段は10K形を示します。

■ショックレスバルブ® (衝撃吸収式チェック弁)



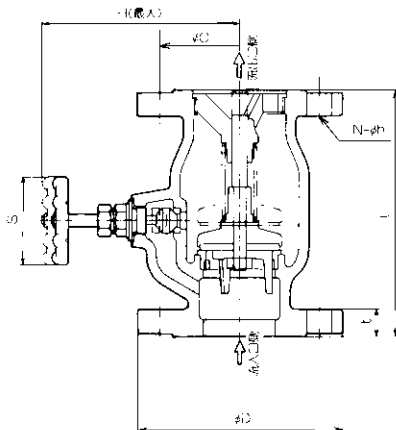
FC製



ナイロンコーティング製

- 損失水頭も少ない衝撃吸収式バルブでウォーターハンマからポンプ・配管を守ります。
- 給水用途にはナイロンコーティング製のご使用をお勧めします。

形 式	FC製		ナイロンコーティング製	
	VC-10KL	VC-10K	VCN-10KL	VCN-10K
フ ラ ン ジ	10K うす形	10K 並形	10K うす形	10K 並形
口 径 (mm)	40~100	40~150	40~100	40~150
最高使用圧力 (MPa)	0.69	1.4	0.69	1.4
液 温	80℃以下の清流	80℃以下の清流	40℃以下の清流	40℃以下の清流
備 考	浸出性能基準適合品			



単位: mm

口径 mm	L	D	C	N	h	t	H	S
40	162	140	105	4	15	18	110	60
					19	20		
50	183	155	120	4	15	18	140	60
					19	20		
65	200	175	140	4	15	18	150	70
					19	22		
80	210	185	150	8	15	18	165	70
					19	22		
100	217	210	175	8	15	20	180	70
					19	24		
125	255	250	210	8	23	26	180	70
150	280	280	240	8	23	26	193	70

上段は10KL形、下段は10K形を示します。