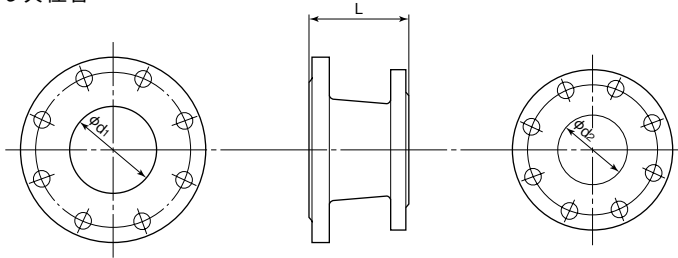


### ■異径管 (レジューサ)

種類	同心(吐出し側)	偏心(吸込側)
材料	FC	
フランジ形状	JIS 10K並形	
最高使用圧力 (MPa)	1.4	

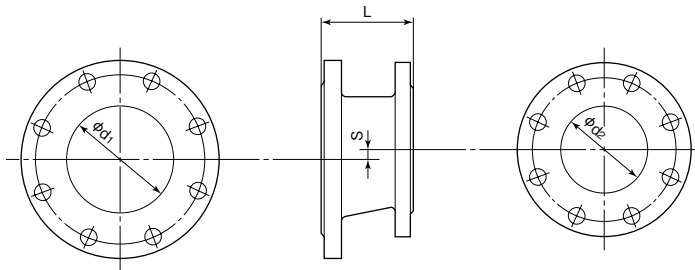
#### ・吐出し異径管



単位：mm

呼び径	L	$d_1$	$d_2$
40×32	100	40	32
50×40	100	50	40
65×50	115	65	50
80×65	115	80	65
100×80	115	100	80
125×100	130	125	100
150×125	130	150	125
200×150	150	200	150

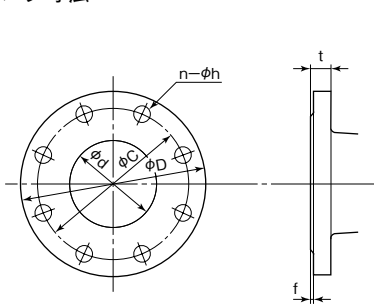
#### ・吸込異径管



単位：mm

呼び径	L	$d_1$	$d_2$	S
100×80	115	100	80	10
125×100	130	125	100	12.5
150×125	130	150	125	12.5
200×150	150	200	150	25
250×200	200	250	200	25

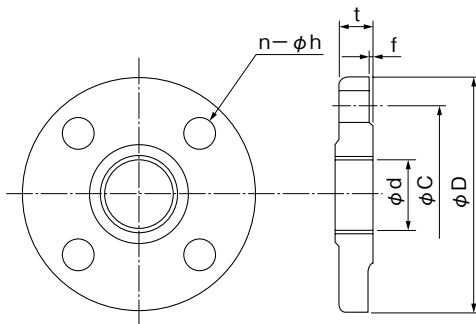
#### ・フランジ寸法



単位：mm

口径 d	D	C	t	f	n	h (適用ボルト)
32	135	100	20	2	4	19(M16)
40	140	105	20	2	4	19(M16)
50	155	120	20	2	4	19(M16)
65	175	140	22	2	4	19(M16)
80	185	150	22	2	8	19(M16)
100	210	175	24	2	8	19(M16)
125	250	210	24	2	8	23(M20)
150	280	240	26	2	8	23(M20)
200	330	290	26	2	12	23(M20)
250	400	355	30	2	12	25(M22)

### ■フランジセット (JIS10K並形)



単位：mm

口径	d	C	D	t	f	n	h (適用ボルト)
32	Rc1¼	100	135	20	2	4	20(M16)
40	Rc1½	105	140	20	2	4	20(M16)
50	Rc2	120	155	20	2	4	20(M16)
65	Rc2½	140	175	22	2	4	20(M16)
80	Rc3	150	185	22	2	8	20(M16)
100	Rc4	175	210	24	2	8	20(M16)
125	Rc5	210	250	24	2	8	24(M20)
150	Rc6	240	280	26	2	8	24(M20)
200	Rc8	290	330	26	2	12	24(M20)