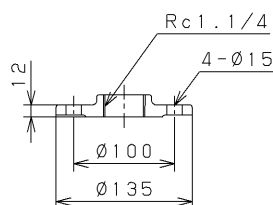
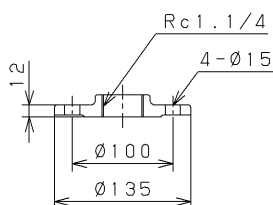


Installation Drawing KAWAMOTO Model : KW ポンパー KW2-A形 高架水槽用ポンプ 据付図

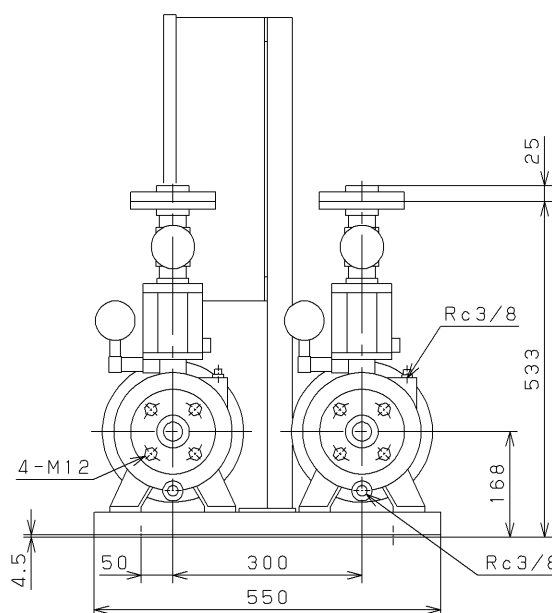
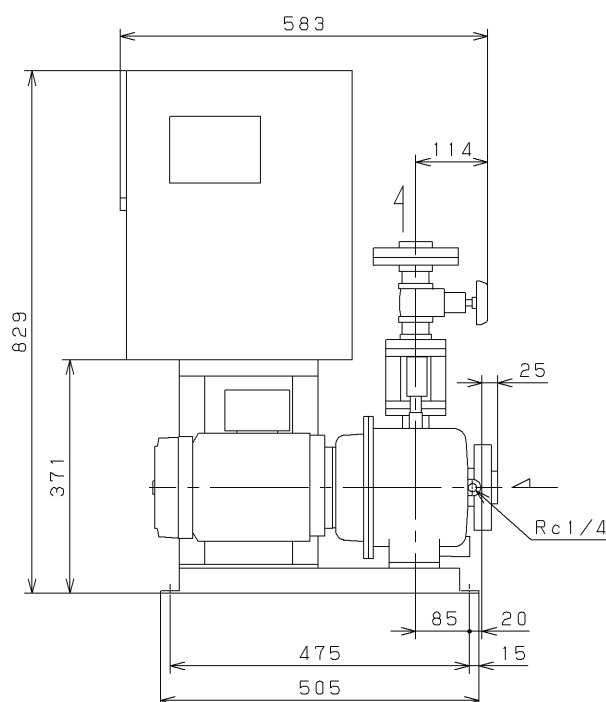
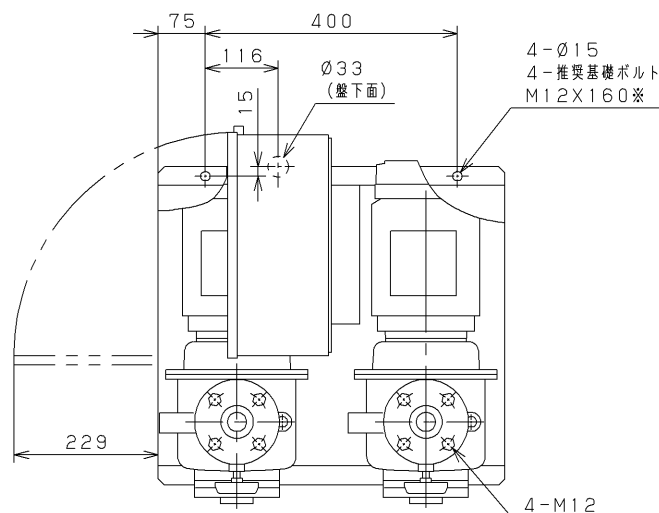
Serial NO. 機器番号				Use 用途			Quantity 数量							
Model 形 式		KW2-325AE1.1			水位制御 交互運転									
VC		42		Contents VC内容		漏電しゃ断器，進相コンデンサ付								
Specification 仕様					Motor Specification 電動機仕様		Note / Notices 備考 / 特記事項							
Capacity 吐出し量				Suction Bore 吸込口径		32 mm		Output 出力		1.1 kW		トップランナーモータ搭載		
Total Head 全揚程		m		Discharge Bore 吐出し口径		— mm		Poles 極数		2				
S o u r c e	Phase/Voltage 相 / 電圧		三相/200 V		Unit Bore ユニット口径		32 mm		Type 種別		全閉屋内			
	Frequency 周波数		50 Hz		Synchronous Speed 同期回転速度		3000 min ⁻¹							



吐出しフランジ
JIS10K (薄)



吸込フランジ
JIS10K (薄)



Unit
単位: mm

Mass 質量	107 kg
------------	--------

※: 基礎ボルトは特別付属品です。別途お買い求めください。