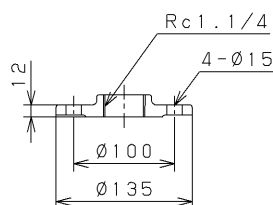
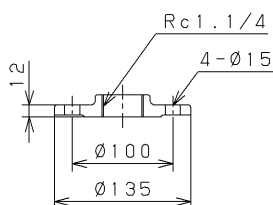


Installation Drawing KAWAMOTO Model : KW ポンパー KW2-A形 高架水槽用ポンプ 据付図

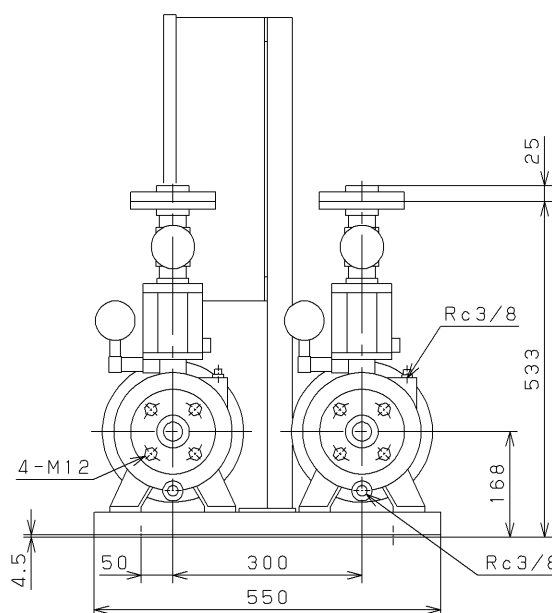
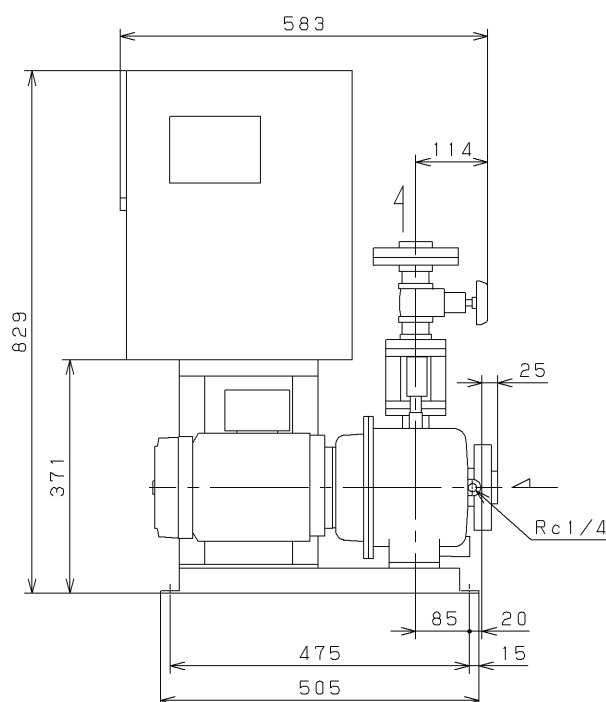
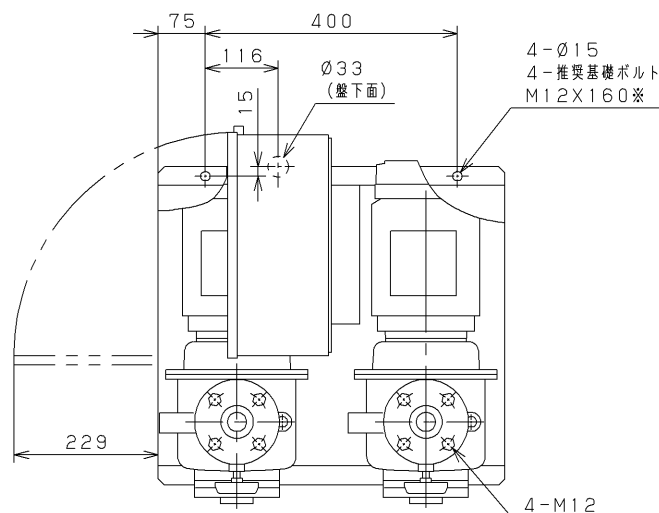
Serial NO. 機器番号		Use 用途		Quantity 数量		
Model 形 式	KW2-325AE1.1			水位制御 交互運転		
VC	43	Contents VC内容	漏電しゃ断器, 進相コンデンサ, 電流計, 電圧計付			
Specification 仕様			Motor Specification 電動機仕様		Note / Notices 備考 / 特記事項 トップランナーモータ搭載	
Capacity 吐出し量		Suction Bore 吸込口径	32 mm	Output 出力		1.1 kW
Total Head 全揚程	m	Discharge Bore 吐出し口径	— mm	Poles 極数		2
Source 電源	Phase/Voltage 相 / 電圧	Unit Bore ユニット口径	32 mm	Type 種別		全閉屋内
	Frequency 周波数	Synchronous Speed 同期回転速度	3000 min ⁻¹			



吐出しフランジ
JIS10K (薄)



吸込フランジ
JIS10K (薄)



Unit
単位: mm

Mass 質量	107 kg
------------	--------

※: 基礎ボルトは特別付属品です。別途お買い求めください。