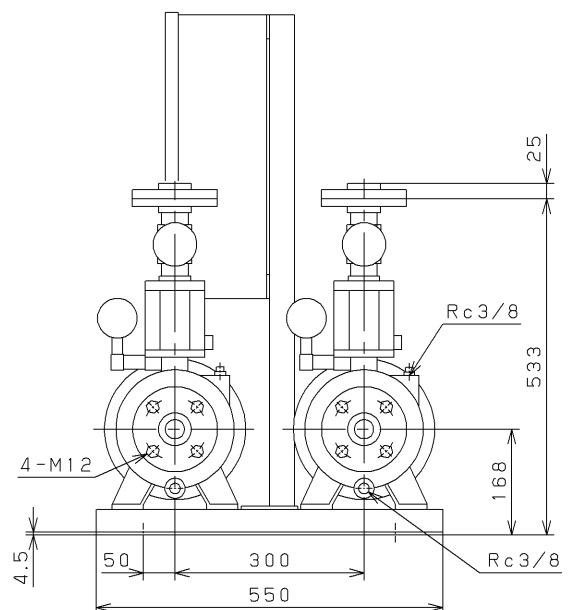
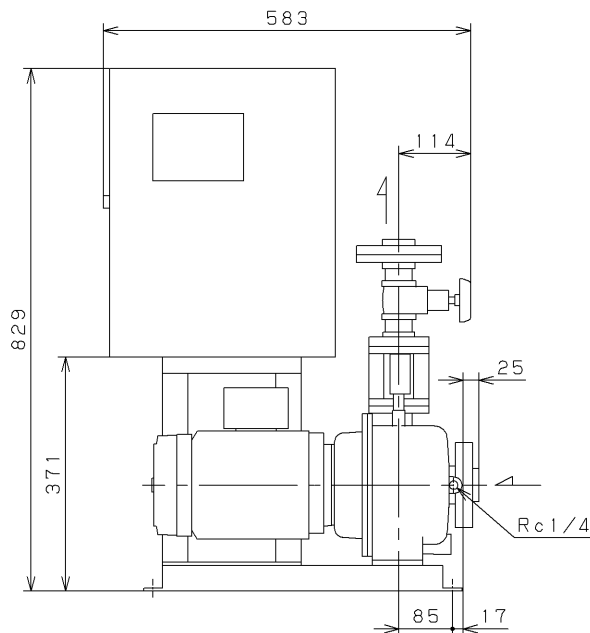
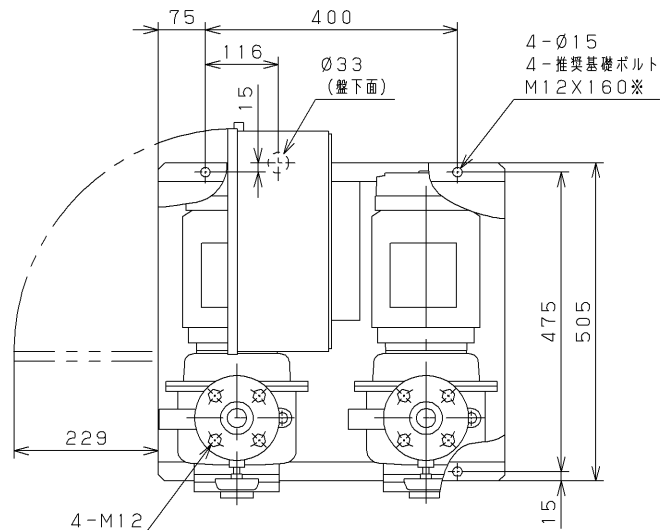
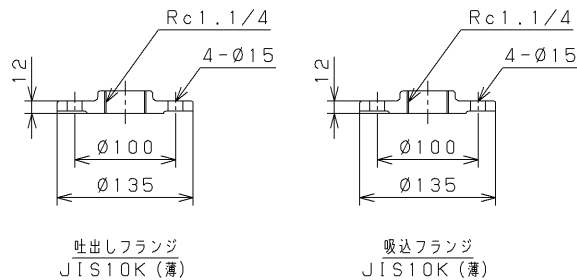


Installation Drawing KAWAMOTO Model : KW ポンパー KW2-A形 高架水槽用ポンプ 据付図

Serial NO. 機器番号				Use 用途				Quantity 数量				
Model 形 式		KW2-326AE1.1					水位制御 交互運転					
VC		43		Contents VC内容		漏電しゃ断器，進相コンデンサ，電流計，電圧計付						
Specification 仕様				Motor Specification 電動機仕様			Note / Notices 備考 / 特記事項					
Capacity 吐出し量		Suction Bore 吸込口径		32 mm		Output 出力		1.1 kW		トップランナーモータ搭載		
Total Head 全揚程		Discharge Bore 吐出し口径		— mm		Poles 極数		2				
S o u r c e	Phase/Voltage 相 / 電圧		Unit Bore ユニット口径		32 mm		Type 種別		全閉屋内			
	Frequency 周波数		Synchronous Speed 同期回転速度		3600 min ⁻¹							



Unit
単位: mm

Mass 質量	106 kg
------------	--------

※: 基礎ボルトは特別付属品です。別途お買い求めください。