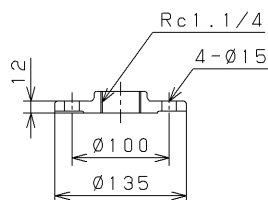
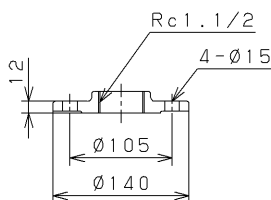


## Installation Drawing KAWAMOTO Model : KW ポンパー KW2-A形 高架水槽用ポンプ 据付図

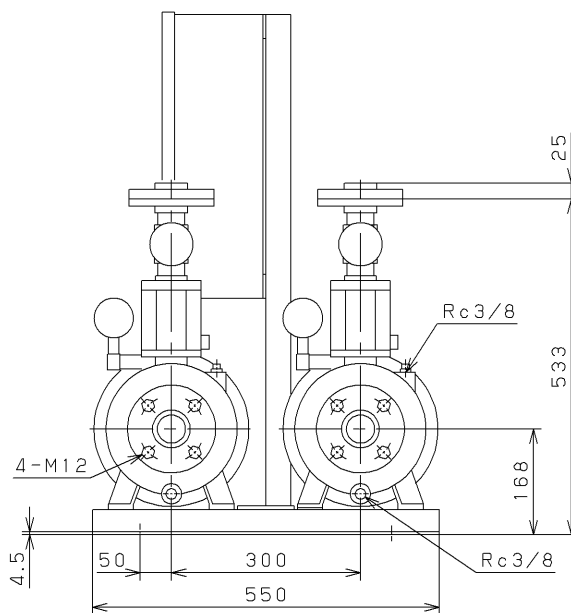
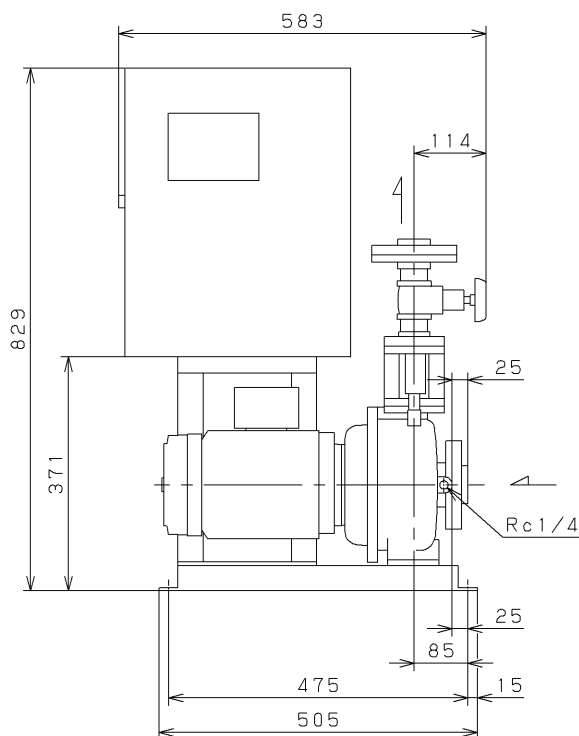
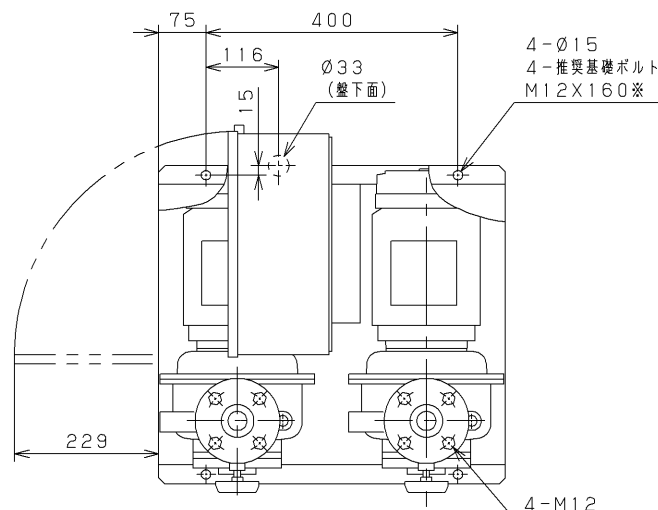
Serial NO. 機器番号			Use 用途		Quantity 数量		
Model 形 式		KW2-405AE1.5			水位制御 交互運転		
VC		41	Contents VC内容	漏電しや断器付			
Specification 仕様				Motor Specification 電 動 機 仕 様		Note / Notices 備 考 / 特 記 事 項  トップランナーモータ搭載	
Capacity 吐出し量			Suction Bore 吸込口径	40 mm	Output 出力		1.5 kW
Total Head 全揚程		m	Discharge Bore 吐出し口径	— mm	Poles 極数		2
S o u r c e	Phase/Voltage 相 / 電圧	三相/200 V	Unit Bore ユニット口径	32 mm	Type 種別		全閉屋内
	Frequency 周波数	50 Hz	Synchronous Speed 同期回転速度	3000 min <sup>-1</sup>			



吐出しフランジ  
JIS10K (薄)



吸込フランジ  
JIS10K (薄)



Unit  
単位: mm

Mass 質量	110 kg
------------	--------

※: 基礎ボルトは特別付属品です。別途お買い求めください。