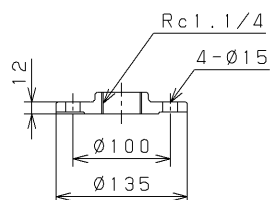
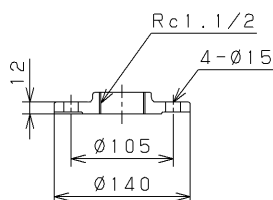


Installation Drawing KAWAMOTO Model : KW ポンパー KW2-A形 高架水槽用ポンプ 据付図

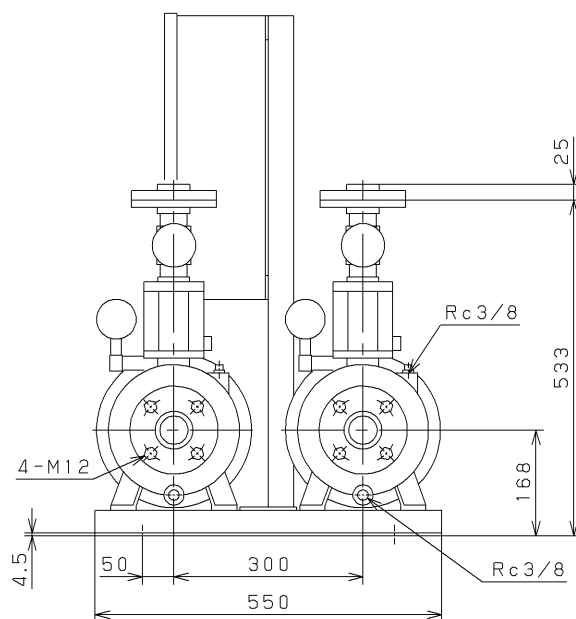
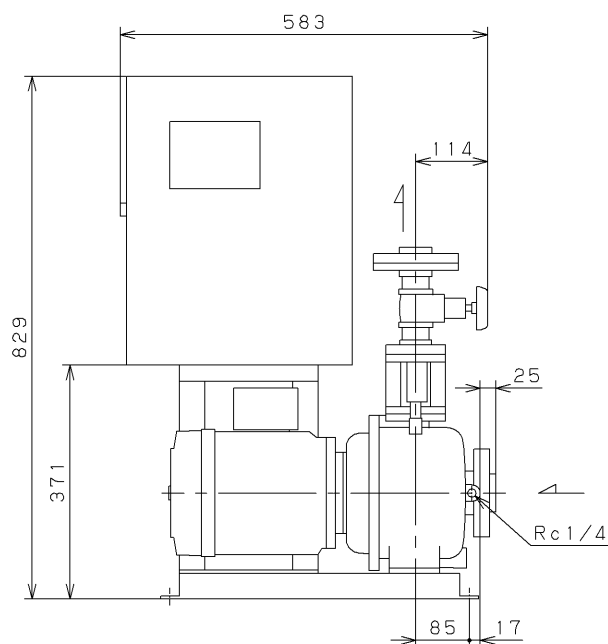
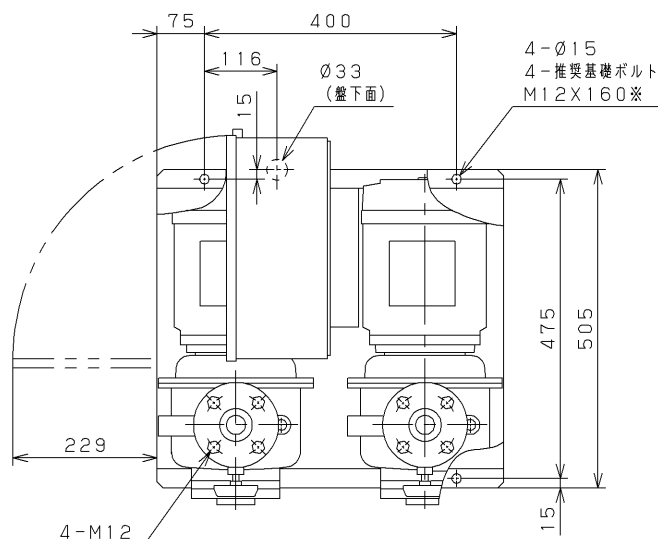
Serial NO. 機器番号		Use 用途		Quantity 数量		
Model 形 式	KW2-405AE2.2			水位制御 交互運転		
VC	41	Contents VC内容	漏電しゃ断器付			
Specification 仕様				Motor Specification 電 動 機 仕 様		Note / Notices 備 考 / 特 記 事 項 トップランナーモータ搭載
Capacity 吐出し量		Suction Bore 吸込口径	40 mm	Output 出力	2.2 kW	
Total Head 全揚程 m		Discharge Bore 吐出し口径	— mm	Poles 極数	2	
S o u r c e 電 源	Phase/Voltage 相 / 電圧 v		Unit Bore ユニット口径	Type 種別	全閉屋内	
	Frequency 周波数	50 Hz	Synchronous Speed 同期回転速度	3000 min ⁻¹		



吐出フランジ
JIS10K (薄)



吸込フランジ
JIS10K (薄)



Unit
単位: mm

Mass 質量	123 kg
------------	--------

※. 基礎ボルトは特別付属品です。別途お買い求めください。