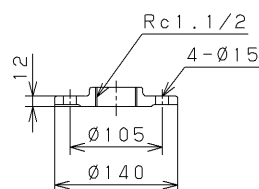
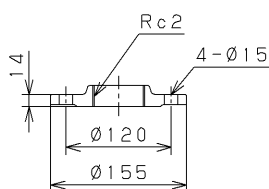


Installation Drawing KAWAMOTO Model : KW ポンパー KW2-A形 高架水槽用ポンプ 据付図

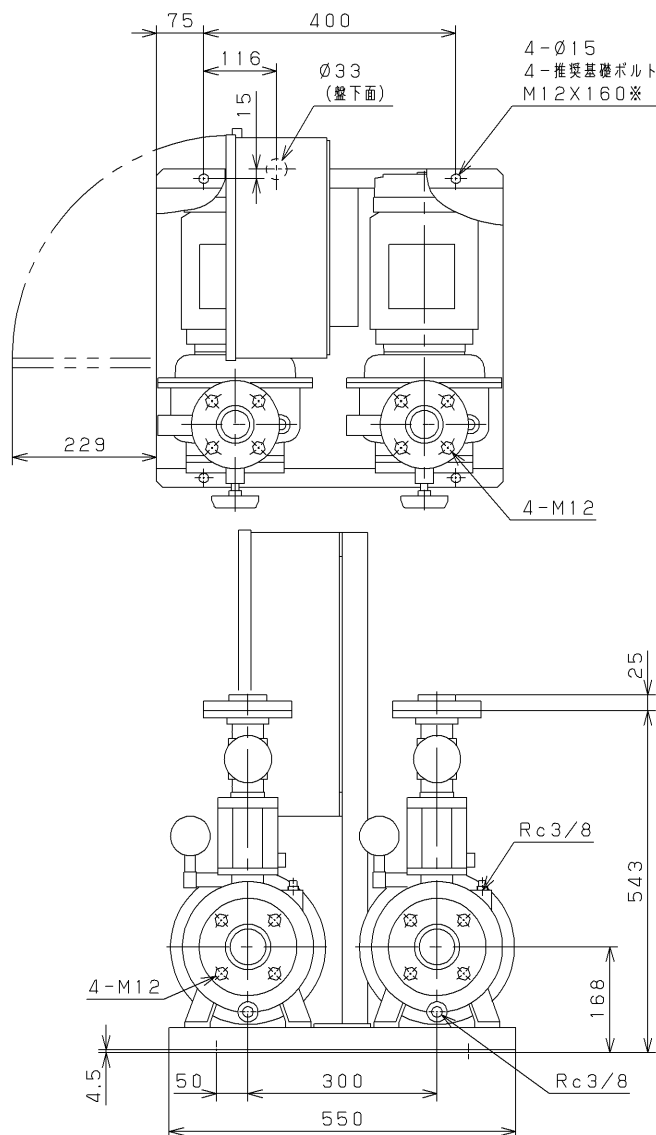
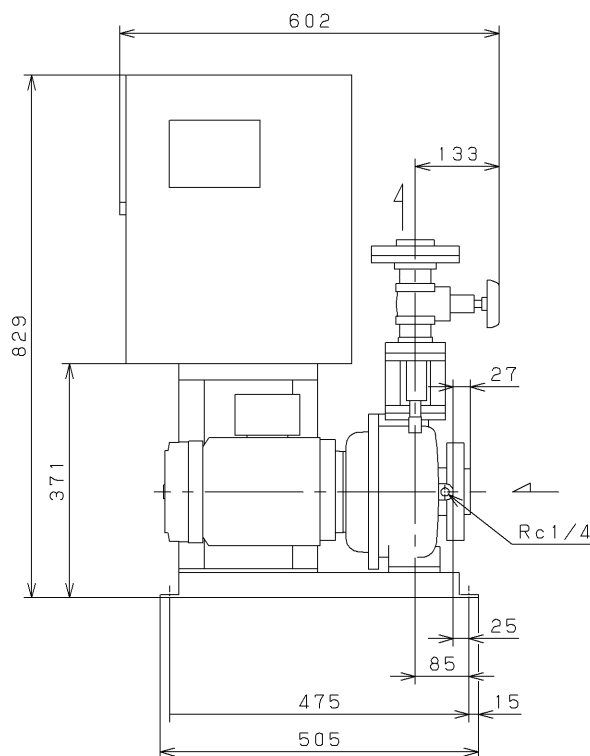
| | | | | | | | | |
|--------------------------------------|-------------------------|--------------|-------------------------|----------------------------------|---------------------------|---------------------------------|------------|------|
| Serial NO. 機器番号 | | | Use 用途 | | Quantity 数量 | | | |
| Model 形 式 | | KW2-505AE1.5 | | | 水位制御 交互運転 | | | |
| VC | | 41 | Contents VC内容 | 漏電しゃ断器付 | | | | |
| Specification 仕様 | | | | Motor Specification 電 動 機 仕 様 | | Note / Notices 備 考 / 特 記 事 項 | | |
| Capacity 吐出し量 | | | Suction Bore 吸込口径 | 50 mm | Output 出力 | | 1.5 kW | |
| Total Head 全揚程 | | m | Discharge Bore 吐出し口径 | — mm | Poles 極数 | | 2 | |
| S o u r c e 電 源 | Phase/Voltage 相 / 電圧 | | v | Unit Bore ユニット口径 | 40 mm | | Type 種別 | 全閉屋内 |
| | Frequency 周波数 | | 50 Hz | Synchronous Speed 同期回転速度 | 3000 min ⁻¹ | | | |



吐出しフランジ
JIS10K (薄)



吸込フランジ
JIS10K (薄)



Unit
単位: mm

| | | |
|------------|-----|----|
| Mass 質量 | 113 | kg |
|------------|-----|----|

※: 基礎ボルトは特別付属品です。別途お買い求めください。