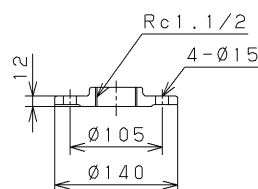
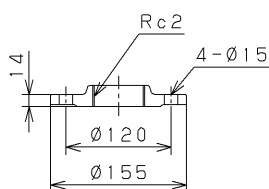


Installation Drawing KAWAMOTO Model : KW ポンパー KW2-A形 高架水槽用ポンプ 据付図

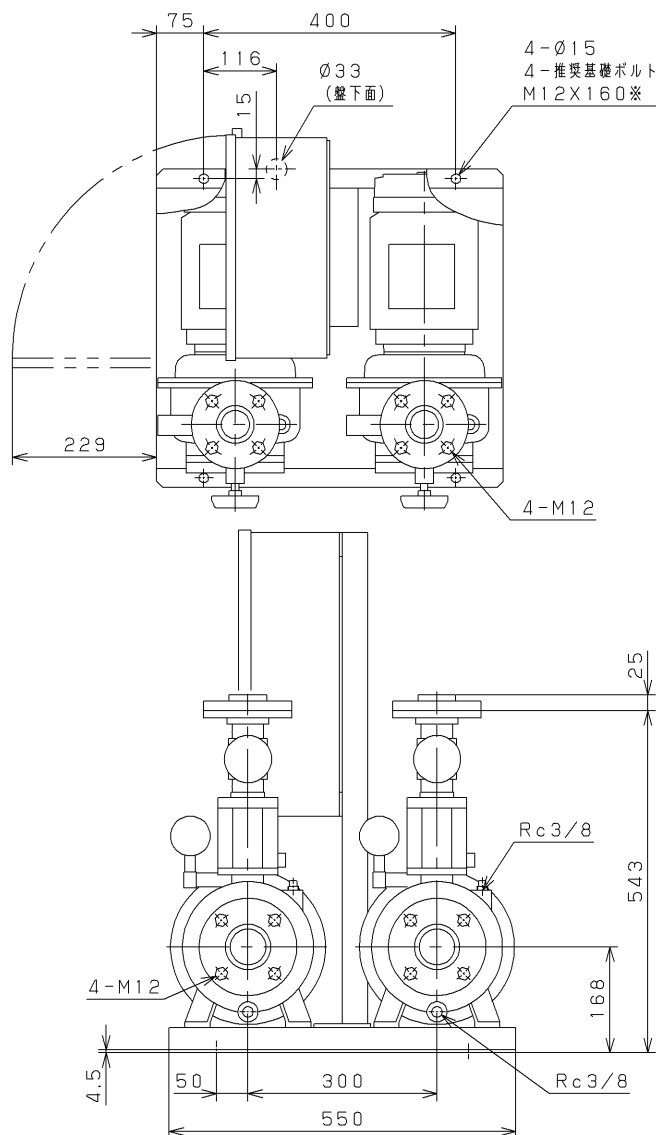
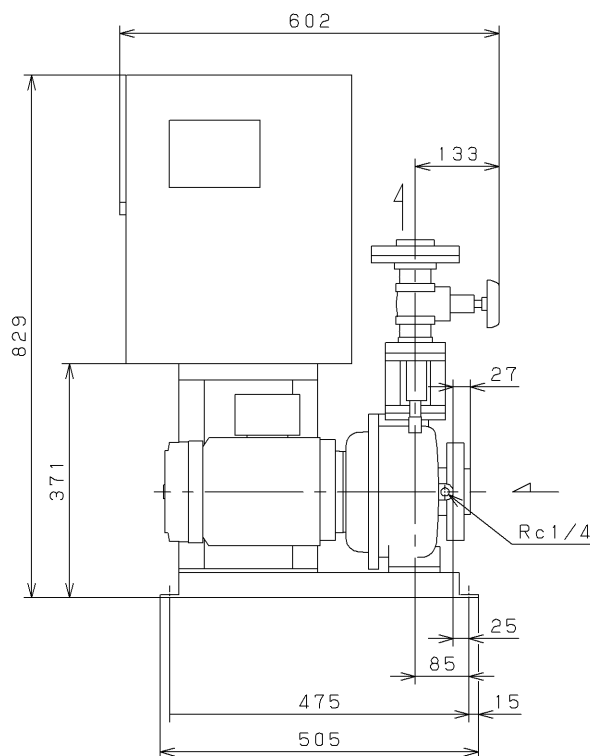
Serial NO. 機器番号		Use 用途		Quantity 数量		
Model 形 式		KW2-506AE1.5		水位制御 交互運転		
VC		41	Contents VC内容			漏電しや断器付
Specification 仕様				Motor Specification 電 動 機 仕 様		Note / Notices 備 考 / 特 記 事 項
Capacity 吐出し量		Suction Bore 吸込口径	50 mm	Output 出力	1.5 kW	
Total Head 全揚程		Discharge Bore 吐出し口径	— mm	Poles 極数	2	
S o u r c e	Phase/Voltage 相 / 電圧	Unit Bore ユニット口径	40 mm	Type 種別	全閉屋内	
	Frequency 周波数	Synchronous Speed 同期回転速度	3600 min ⁻¹			
	三相/200	V				
	60	Hz				



吐出しフランジ
JIS10K (薄)



吸込フランジ
JIS10K (薄)



Unit
単位: mm

Mass 質量	113 kg
------------	--------

※: 基礎ボルトは特別付属品です。別途お買い求めください。