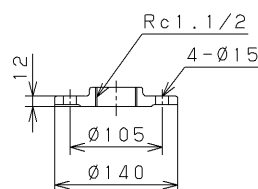
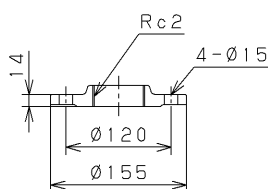


Installation Drawing KAWAMOTO Model : KW ポンパー KW2-A形 高架水槽用ポンプ 据付図

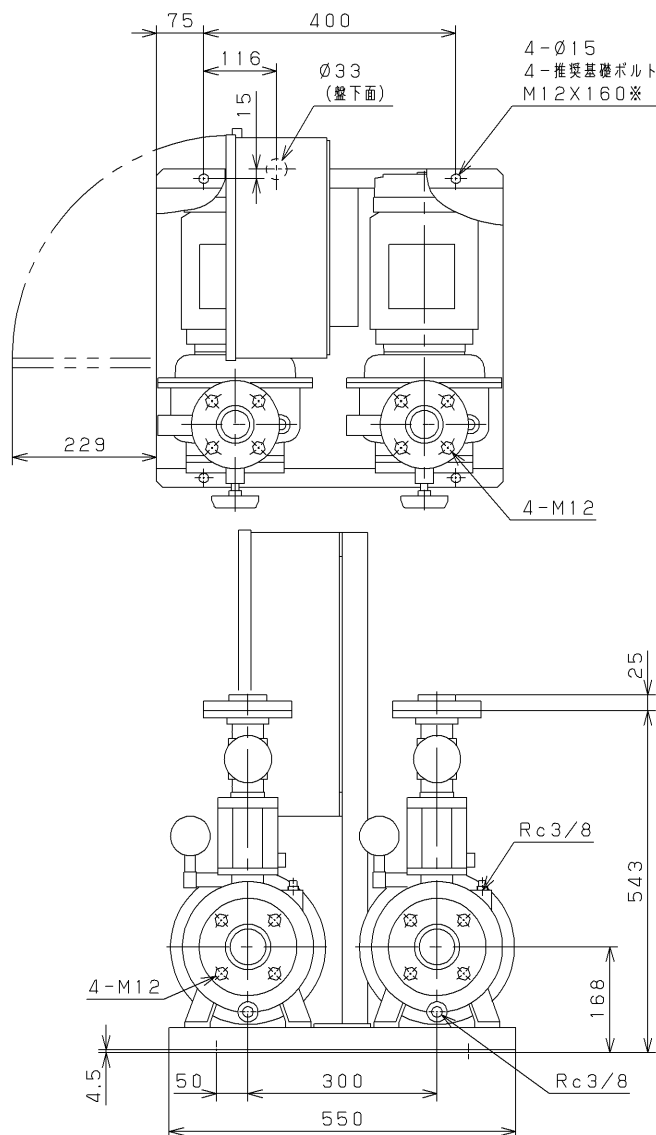
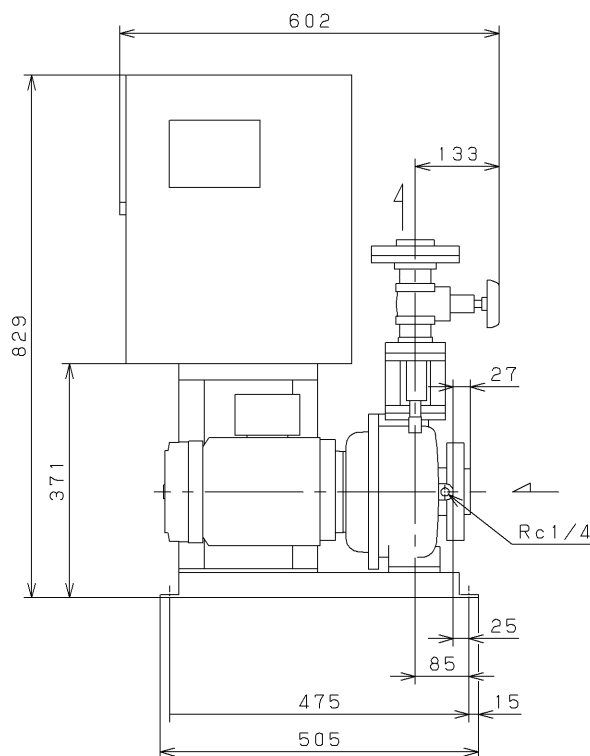
Serial NO. 機器番号		Use 用途		Quantity 数量				
Model 形 式		KW2-506AE1.5		水位制御 交互運転				
VC		43	Contents VC内容	漏電しゃ断器, 進相コンデンサ, 電流計, 電圧計付				
Specification 仕様			Motor Specification 電動機仕様		Note / Notices 備考 / 特記事項			
Capacity 吐出し量			Suction Bore 吸込口径	50 mm		Output 出力	1.5 kW	
Total Head 全揚程		m	Discharge Bore 吐出し口径	— mm		Poles 極数	2	
S o u r c e 電 源	Phase/Voltage 相 / 電圧		v	Unit Bore ユニット口径		40 mm	Type 種別	全閉屋内
	Frequency 周波数		60 Hz	Synchronous Speed 同期回転速度		3600 min ⁻¹		



吐出しフランジ
JIS10K (薄)



吸込フランジ
JIS10K (薄)



Unit
単位: mm

Mass 質量	113 kg
------------	--------

※. 基礎ボルトは特別付属品です。別途お買い求めください。