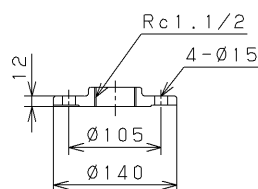
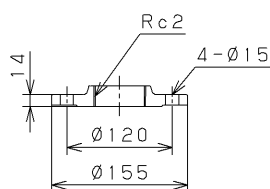


Installation Drawing KAWAMOTO Model : KW ポンパー KW2-A形 高架水槽用ポンプ 据付図

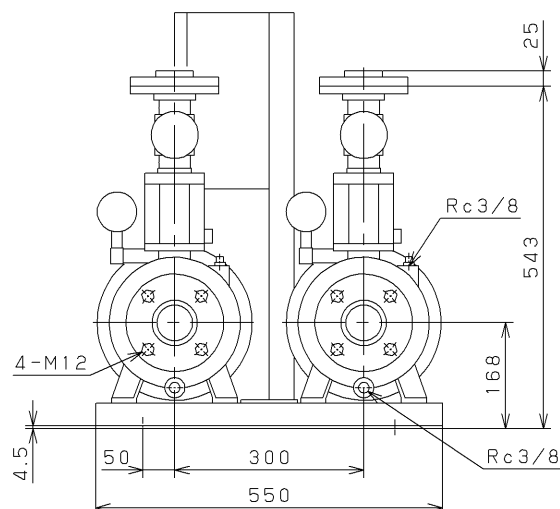
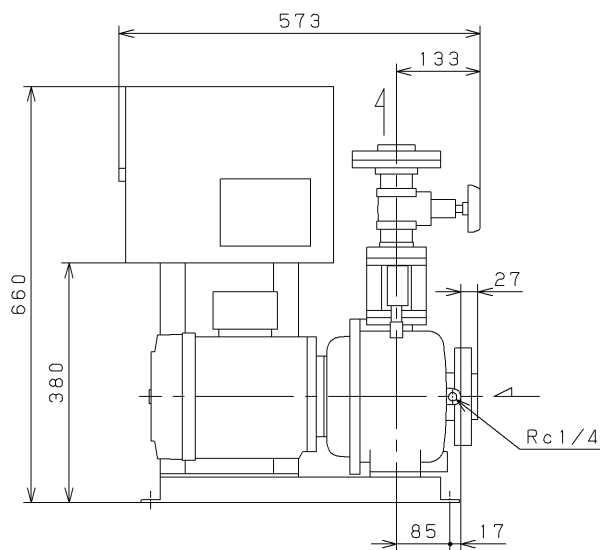
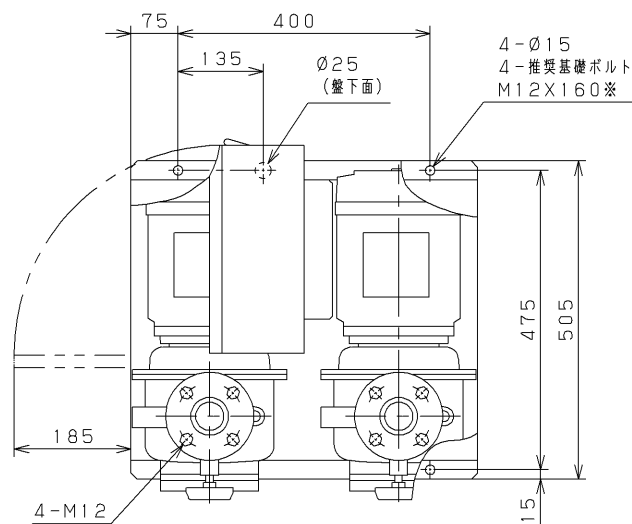
| | | | | | |
|-------------------------|--------------|-----------------------------|------------------------------|----------------|-----------------------------|
| Serial NO. 機器番号 | | Use 用途 | | Quantity 数量 | |
| Model 形式 | KW2-506AE2.2 | | | 水位制御 交互運転 | |
| VC | | Contents VC内容 | | | |
| Specification 仕様 | | | Motor Specification 電動機仕様 | | Note / Notices 備考 / 特記事項 |
| Capacity 吐出量 | | Suction Bore 吸込口径 | 50 mm | Output 出力 | |
| Total Head 全揚程 | m | Discharge Bore 吐出口径 | — mm | Poles 極数 | |
| Phase/Voltage 相 / 電圧 | 三相/200 V | Unit Bore ユニット口径 | 40 mm | Type 種別 | |
| Frequency 周波数 | 60 Hz | Synchronous Speed 同期回転速度 | 3600 min ⁻¹ | | |



吐出しフランジ
JIS10K (薄)



吸込フランジ
JIS10K (薄)



Unit
単位: mm

| | |
|------------|--------|
| Mass 質量 | 115 kg |
|------------|--------|

※. 基礎ボルトは特別付属品です。別途お買い求めください。