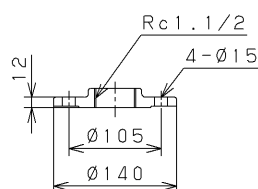
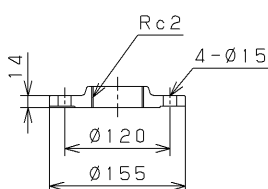


Installation Drawing KAWAMOTO Model : KW ポンパー KW2-A形 高架水槽用ポンプ 据付図

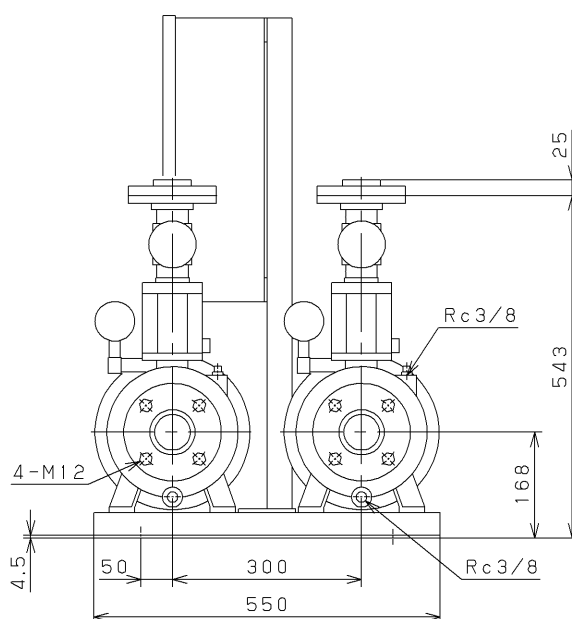
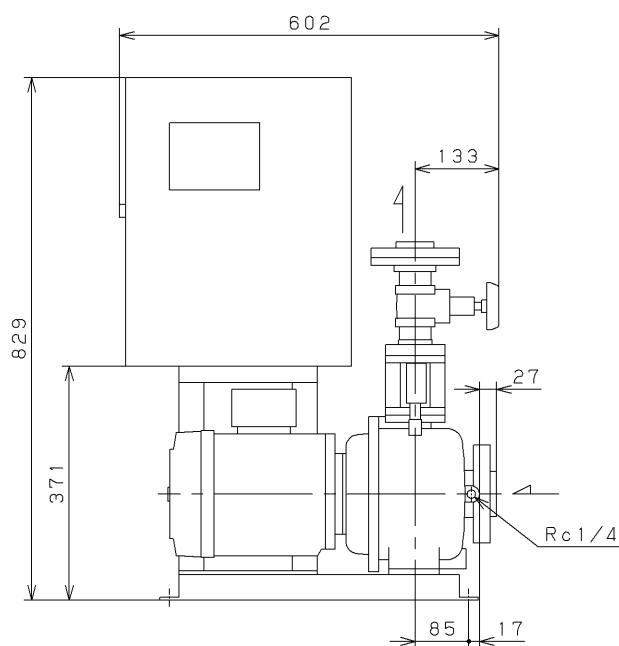
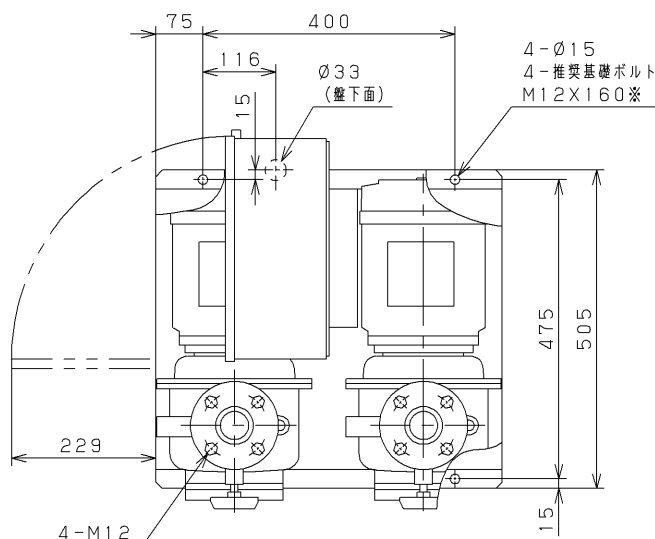
| | | | | | | | |
|----------------------------|-------------------------|---------------|-----------------------------|----------------------------------|----------------|---|------------|
| Serial NO. 機器番号 | | | Use 用途 | | Quantity 数量 | | |
| Model 形 式 | | KW2-506AE2. 2 | | | 水位制御 交互運転 | | |
| VC | | 41 | Contents VC内容 | 漏電しや断器付 | | | |
| Specification 仕様 | | | | Motor Specification 電 動 機 仕 様 | | Note / Notices 備 考 / 特 記 事 項 トップランナーモータ搭載 | |
| Capacity 吐出し量 | | | Suction Bore 吸込口径 | 50 mm | Output 出力 | | 2. 2 kW |
| Total Head 全揚程 | | m | Discharge Bore 吐出し口径 | — mm | Poles 極数 | | 2 |
| S o u r c e | Phase/Voltage 相 / 電圧 | 三相/200 V | Unit Bore ユニット口径 | 40 mm | Type 種別 | | 全閉屋内 |
| | Frequency 周波数 | 60 Hz | Synchronous Speed 同期回転速度 | 3600 min ⁻¹ | | | |
| | | | | | | | |



吐出フランジ
JIS10K (薄)



吸込フランジ
JIS10K (薄)



Unit
単位: mm

| | |
|------------|--------|
| Mass 質量 | 124 kg |
|------------|--------|

※: 基礎ボルトは特別付属品です。別途お買い求めください。