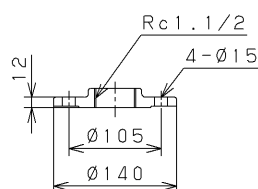
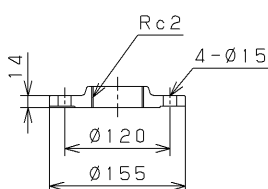


Installation Drawing KAWAMOTO Model : KW ポンパー KW2-A形 高架水槽用ポンプ 据付図

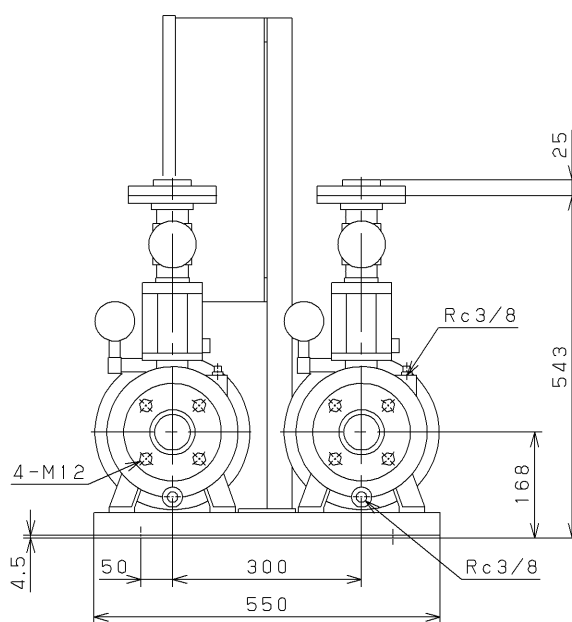
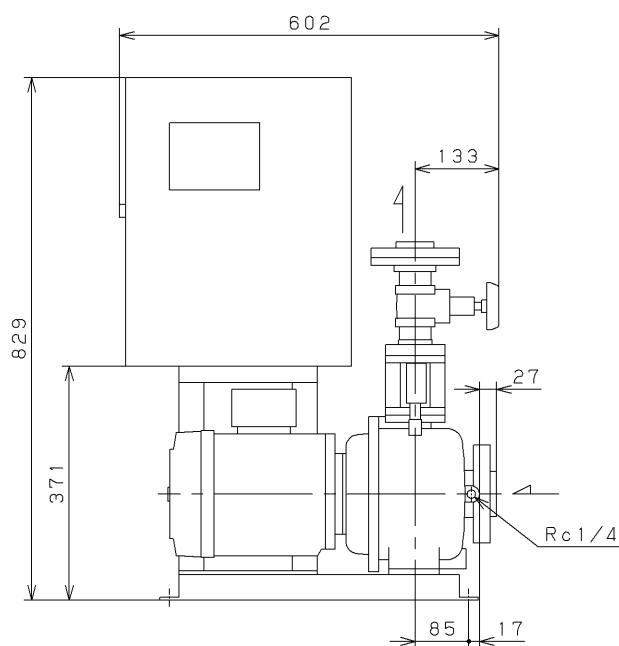
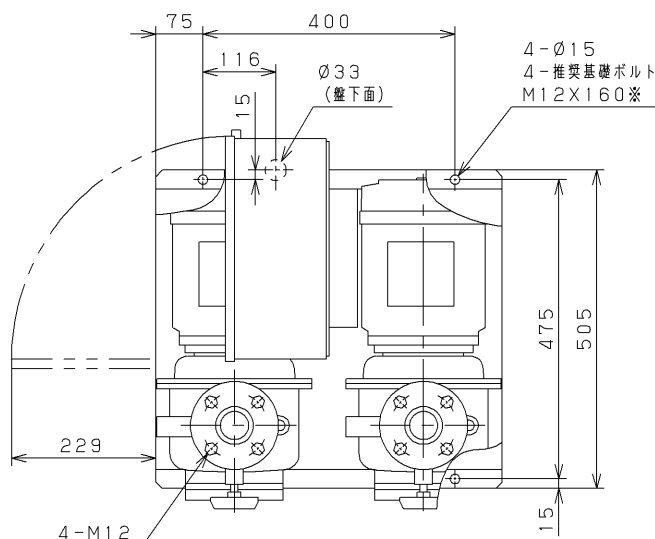
Serial NO. 機器番号			Use 用途		Quantity 数量			
Model 形 式		KW2-506AE2. 2			水位制御 交互運転			
VC		43	Contents VC内容	漏電しゃ断器, 進相コンデンサ, 電流計, 電圧計付				
Specification 仕様				Motor Specification 電動機仕様		Note / Notices 備考 / 特記事項 トップランナーモータ搭載		
Capacity 吐出し量			Suction Bore 吸込口径	50 mm	Output 出力		2. 2 kW	
Total Head 全揚程		m	Discharge Bore 吐出し口径	— mm	Poles 極数		2	
S o u r c e 電 源	Phase/Voltage 相 / 電圧		V	Unit Bore ユニット口径	40 mm		Type 種別	全閉屋内
	Frequency 周波数		60 Hz	Synchronous Speed 同期回転速度	3600 min ⁻¹			



吐出フランジ
JIS10K (薄)



吸込フランジ
JIS10K (薄)



Unit
単位: mm

Mass 質量	124 kg
------------	--------

※: 基礎ボルトは特別付属品です。別途お買い求めください。