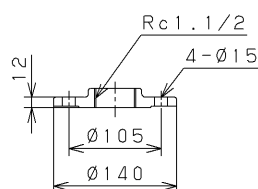
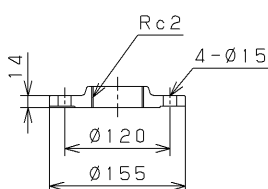


Installation Drawing KAWAMOTO Model : KW ポンパー KW2-A形 高架水槽用ポンプ 据付図

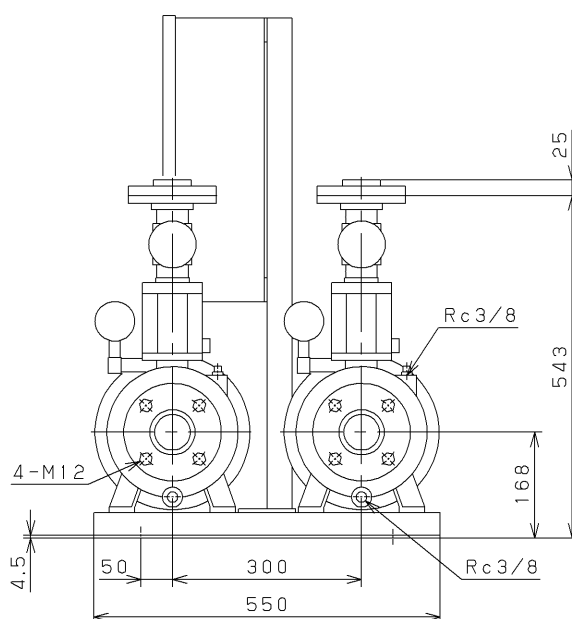
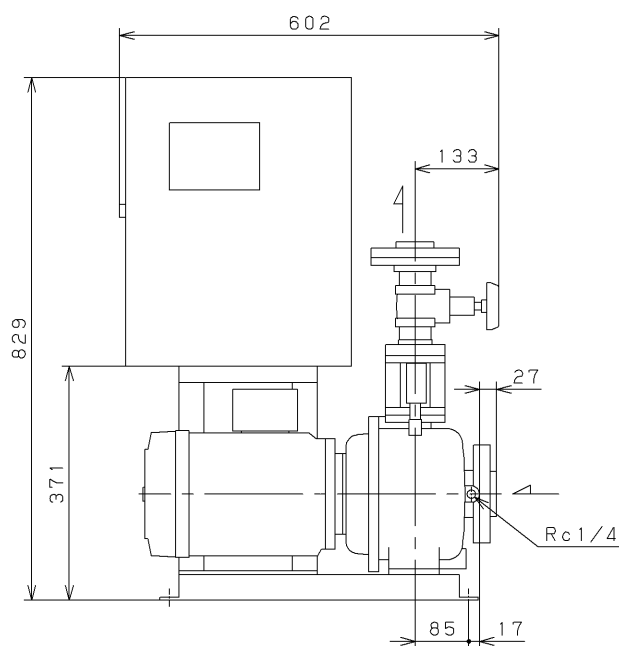
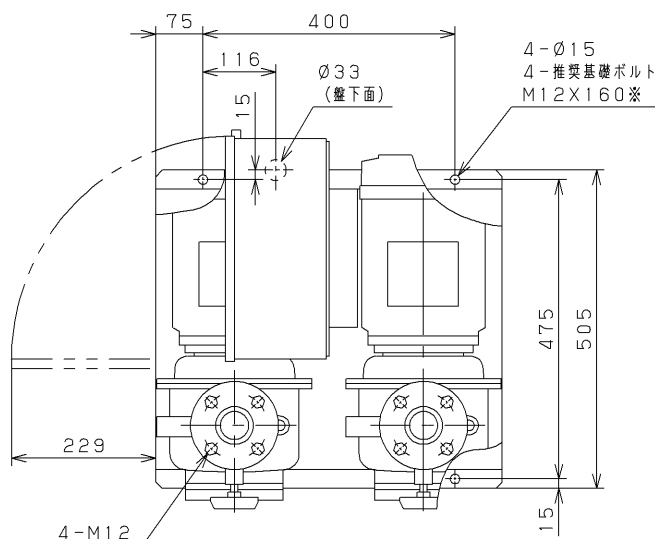
Serial NO. 機器番号				Use 用途			Quantity 数量							
Model 形 式		KW2-505AE3.7				水位制御 交互運転								
VC		41		Contents VC内容		漏電しや断器付								
Specification 仕様					Motor Specification 電 動 機 仕 様		Note / Notices 備 考 / 特 記 事 項							
Capacity 吐出し量				Suction Bore 吸込口径		50 mm		Output 出力		3.7 kW		トップランナーモータ搭載		
Total Head 全揚程		m		Discharge Bore 吐出し口径		— mm		Poles 極数		2				
S o u r c e	Phase/Voltage 相 / 電圧		三相/200 V		Unit Bore ユニット口径		40 mm		Type 種別		全閉屋内			
	Frequency 周波数		50 Hz		Synchronous Speed 同期回転速度		3000 min ⁻¹							



吐出フランジ
JIS10K (薄)



吸込フランジ
JIS10K (薄)



Unit
単位: mm

Mass 質量	140 kg
------------	--------

※: 基礎ボルトは特別付属品です。別途お買い求めください。