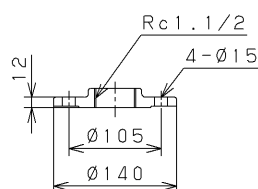
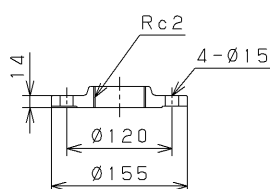


Installation Drawing KAWAMOTO Model : KW ポンパー KW2-A形 高架水槽用ポンプ 据付図

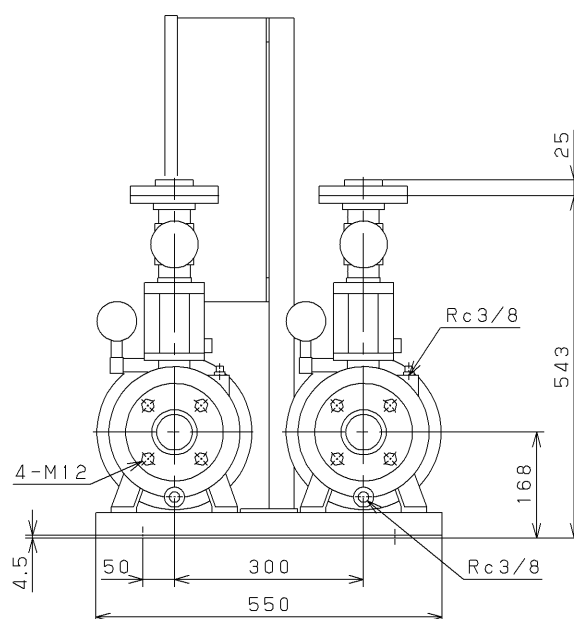
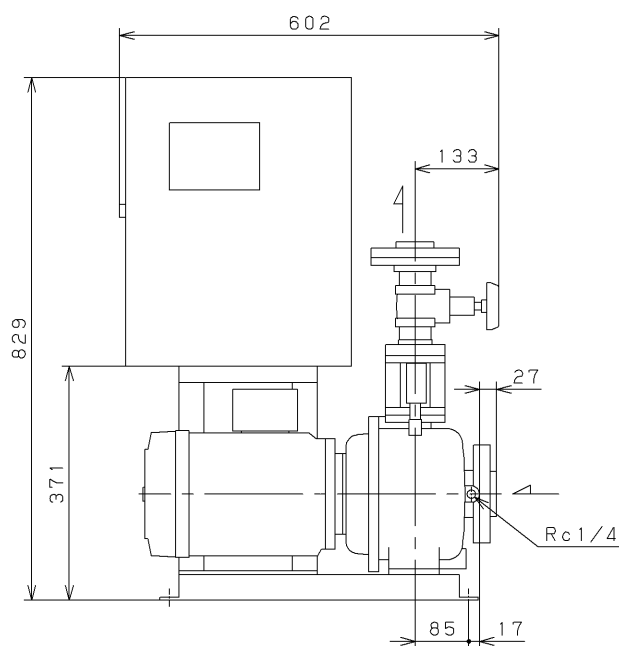
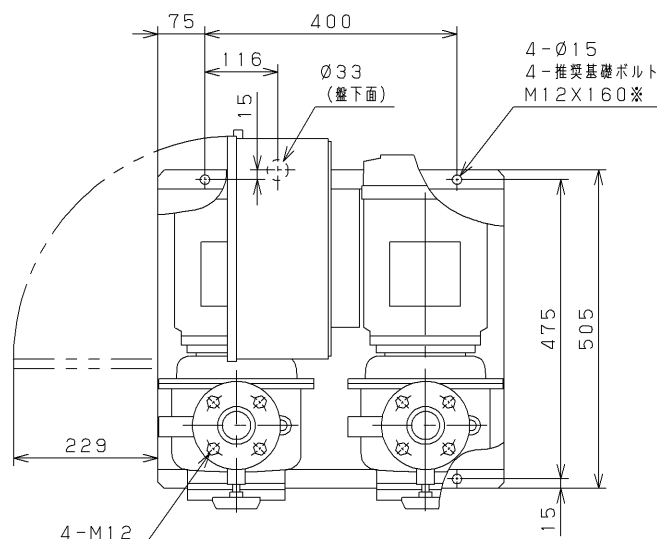
Serial NO. 機器番号		Use 用途		Quantity 数量	
Model 形 式	KW2-505AE3.7			水位制御 交互運転	
VC	42	Contents VC内容	漏電しゃ断器, 進相コンデンサ付		
Specification 仕様				Motor Specification 電動機仕様	
Capacity 吐出し量		Suction Bore 吸込口径	50 mm	Output 出力	3.7 kW
Total Head 全揚程	m	Discharge Bore 吐出し口径	— mm	Poles 極数	2
Source 電源	Phase/Voltage 相 / 電圧	Unit Bore ユニット口径	40 mm	Type 種別	全閉屋内
	Frequency 周波数	Synchronous Speed 同期回転速度	3000 min ⁻¹		
				Note / Notices 備考 / 特記事項	
				トップランナーモータ搭載	



吐出フランジ
JIS10K (薄)



吸込フランジ
JIS10K (薄)



Unit
単位: mm

Mass 質量	140 kg
------------	--------

※: 基礎ボルトは特別付属品です。別途お買い求めください。