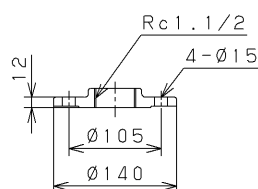
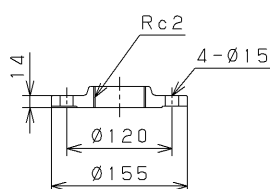


Installation Drawing KAWAMOTO Model : KW ポンパー KW2-A形 高架水槽用ポンプ 据付図

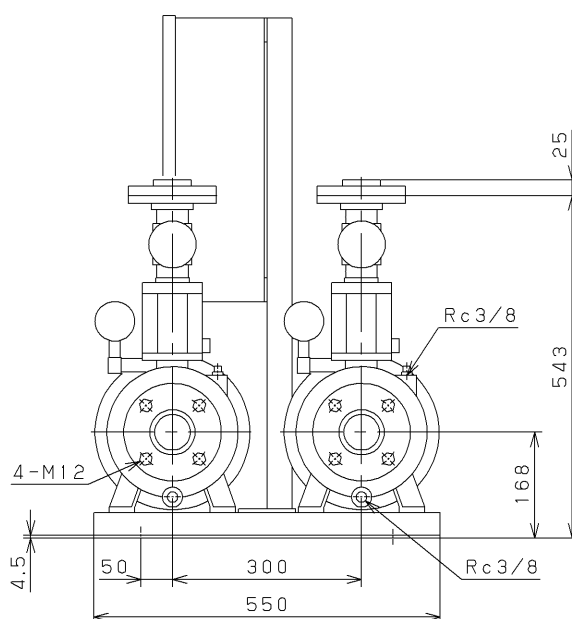
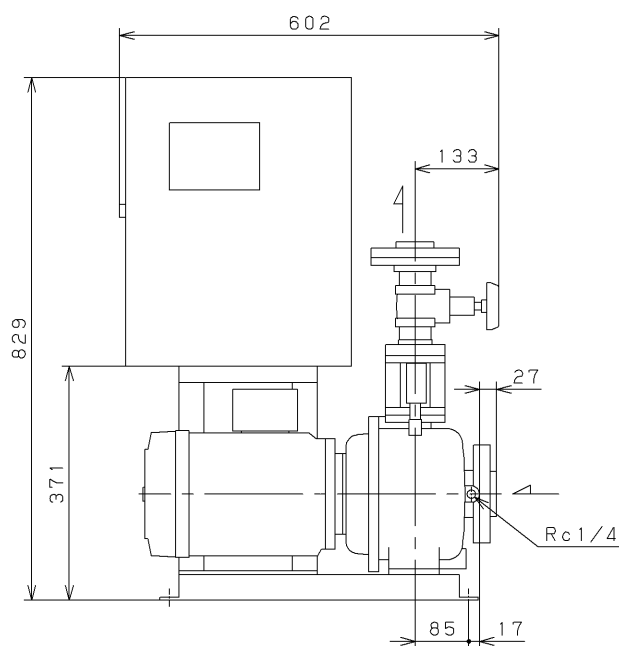
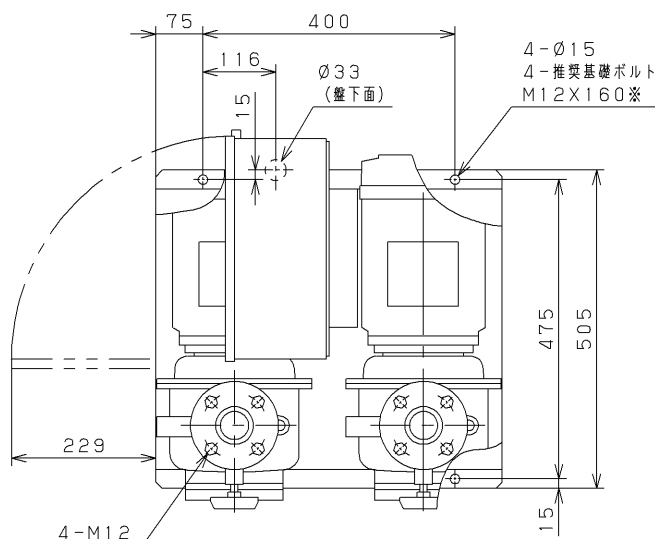
Serial NO. 機器番号		Use 用途		Quantity 数量			
Model 形 式	KW2-506AE3.7			水位制御 交互運転			
VC	41	Contents VC内容	漏電しや断器付				
Specification 仕様				Motor Specification 電 動 機 仕 様		Note / Notices 備 考 / 特 記 事 項 トップランナーモータ搭載	
Capacity 吐出し量		Suction Bore 吸込口径	50 mm	Output 出力	3.7 kW		
Total Head 全揚程 m		Discharge Bore 吐出し口径	— mm	Poles 極数	2		
S o u r c e 電 源	Phase/Voltage 相 / 電圧 v		Unit Bore ユニット口径	40 mm	Type 種別		全閉屋内
	Frequency 周波数 60 Hz		Synchronous Speed 同期回転速度	3600 min ⁻¹			



吐出フランジ
JIS10K (薄)



吸込フランジ
JIS10K (薄)



Unit
単位: mm

Mass 質量	140 kg
------------	--------

※: 基礎ボルトは特別付属品です。別途お買い求めください。