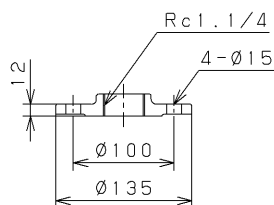
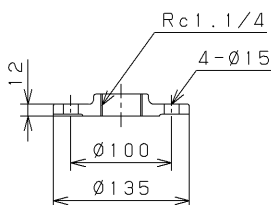


## Installation Drawing KAWAMOTO Model : KW ポンパー KW2-A形 高架水槽用ポンプ 据付図

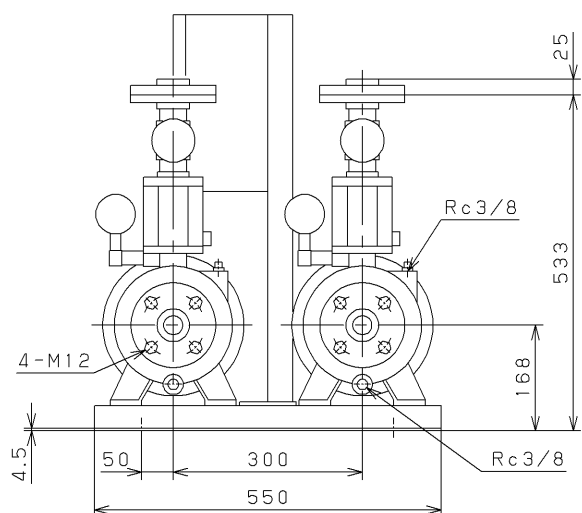
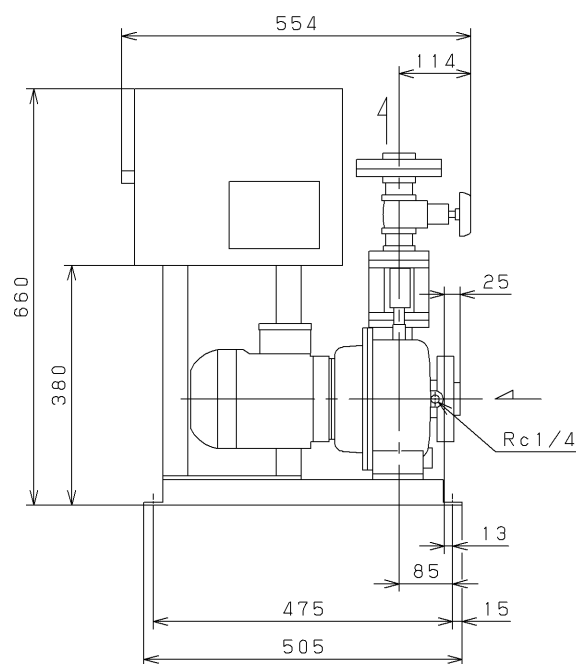
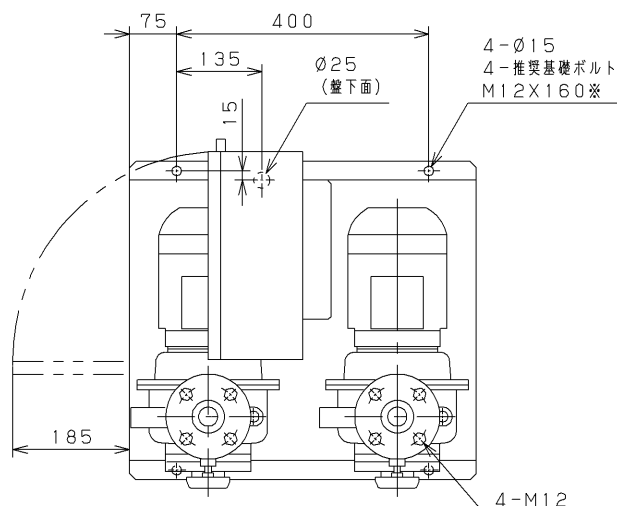
Serial NO. 機器番号		Use 用途		Quantity 数量	
Model 形 式	KW2-326A0.4T			水位制御 交互運転	
VC		Contents VC内容			
Specification 仕様				Motor Specification 電動機仕様	
Capacity 吐出量		Suction Bore 吸込口径	32 mm	Output 出力	0.4 kW
Total Head 全揚程		Discharge Bore 吐出口径	— mm	Poles 極数	2
S o u r c e 電 源	Phase/Voltage 相 / 電圧	Unit Bore ユニット口径	32 mm	Type 種別	全閉屋内
	Frequency 周波数	Synchronous Speed 同期回転速度	3600 min <sup>-1</sup>		
	三相/200 V				
	60 Hz				
Note / Notices 備考 / 特記事項					



吐出しフランジ  
JIS10K (薄)



吸込フランジ  
JIS10K (薄)



Unit  
単位: mm

Mass 質量	80 kg
------------	-------

※. 基礎ボルトは特別付属品です。別途お買い求めください。