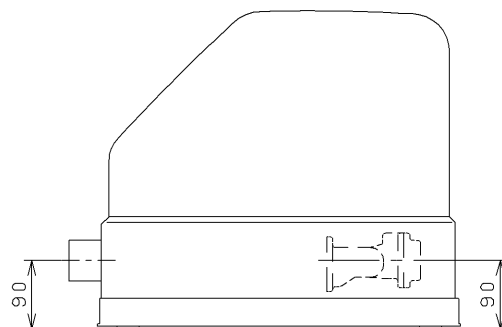
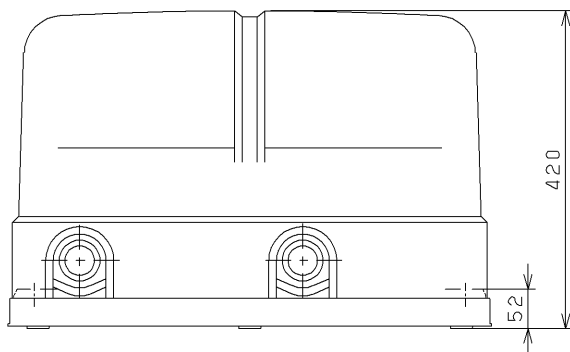
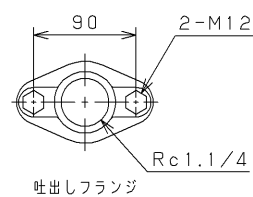
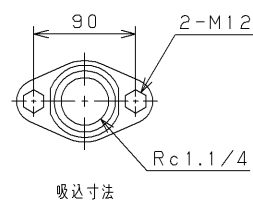
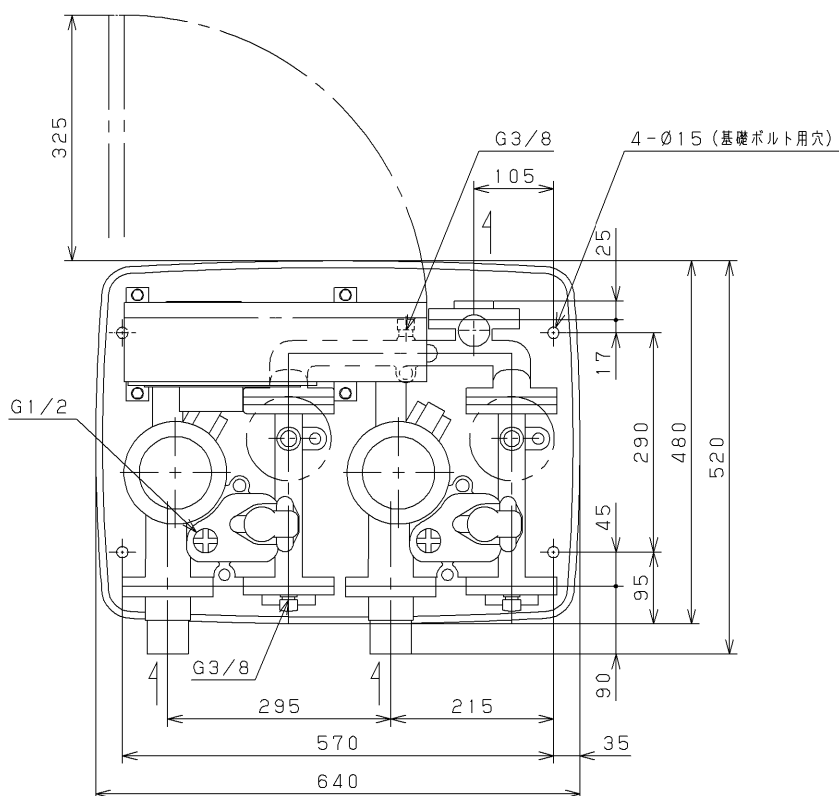


Installation Drawing KAWAMOTO Model : NF ソフトカワエース NF3-P形 据付図

| | | | | | | | |
|--------------------------------------|-------------------------|-------------|-----------------------------|----------------------------------|--------------------------|---------------------------------|------------|
| Serial NO. 機器番号 | | | Use 用途 | | Quantity 数量 | | |
| Model 形 式 | | NF3-400SH-P | | | 吐出し圧力一定インパ-タ制御 交互並列運転 | | |
| VC | | 91 | Contents VC内容 | BL認定品 | | | |
| Specification 仕様 | | | | Motor Specification 電 動 機 仕 様 | | Note / Notices 備 考 / 特 記 事 項 | |
| Capacity 吐出し量 | | | Suction Bore 吸込口径 | 32 mm | Output 出力 | | 0.4 × 2 kW |
| Total Head 全揚程 | | m | Discharge Bore 吐出し口径 | — mm | Poles 極数 | | 4 |
| S o u r c e 電 源 | Phase/Voltage 相 / 電圧 | 単相/100 V | Unit Bore ユニット口径 | 32 mm | Type 種別 | | 全閉屋内 |
| | Frequency 周波数 | 50/60 Hz | Synchronous Speed 同期回転速度 | — min ⁻¹ | | | |



Unit
単位: mm

| | |
|------------|-------|
| Mass 質量 | 45 kg |
|------------|-------|