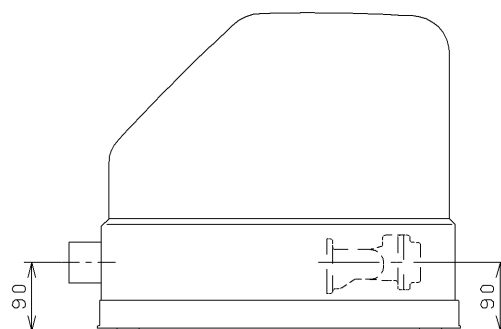
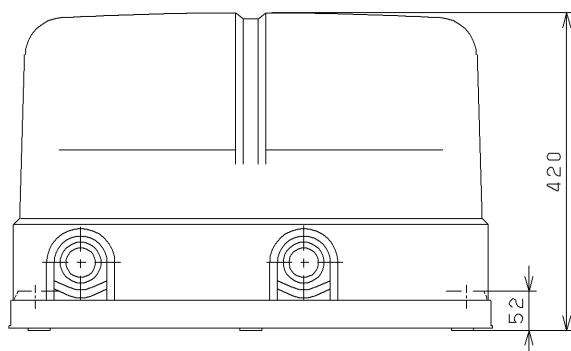
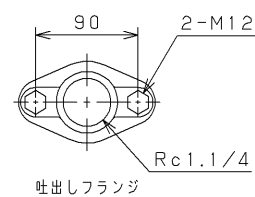
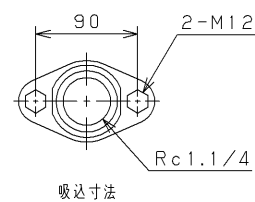
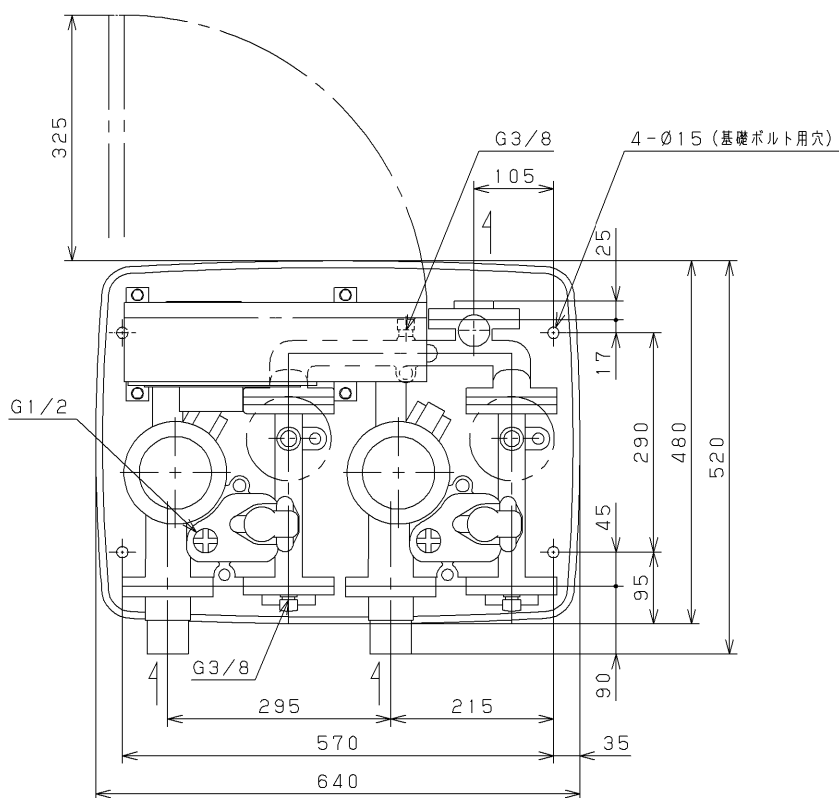


# Installation Drawing KAWAMOTO Model : NF ソフトカワエース NF3-A形 据付図

Serial NO. 機器番号			Use 用途		Quantity 数量			
Model 形 式		NF3-400TH-A			吐出し圧力一定インパ-タ制御 交互運転			
VC		91	Contents VC内容	BL認定品				
Specification 仕様				Motor Specification 電 動 機 仕 様		Note / Notices 備 考 / 特 記 事 項		
Capacity 吐出し量			Suction Bore 吸込口径	32 mm	Output 出力		0.4 kW	
Total Head 全揚程		m	Discharge Bore 吐出し口径	— mm	Poles 極数		4	
S o u r c e 電 源	Phase/Voltage 相 / 電圧		v	Unit Bore ユニット口径	32 mm		Type 種別	全閉屋内
	Frequency 周波数		50/60 Hz	Synchronous Speed 同期回転速度	— min <sup>-1</sup>			



Unit  
単位: mm

Mass 質量	45	kg
------------	----	----