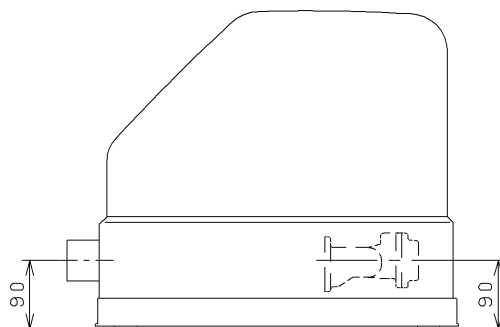
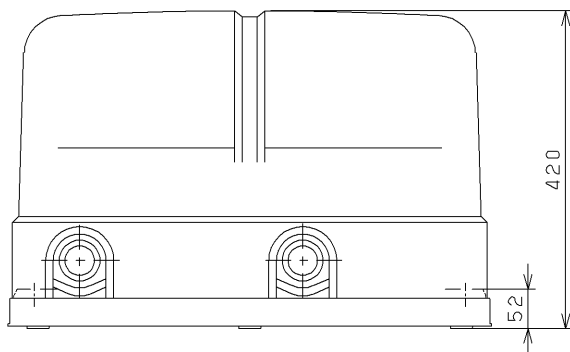
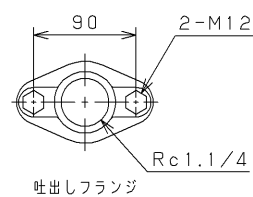
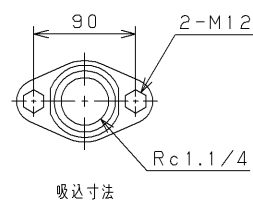
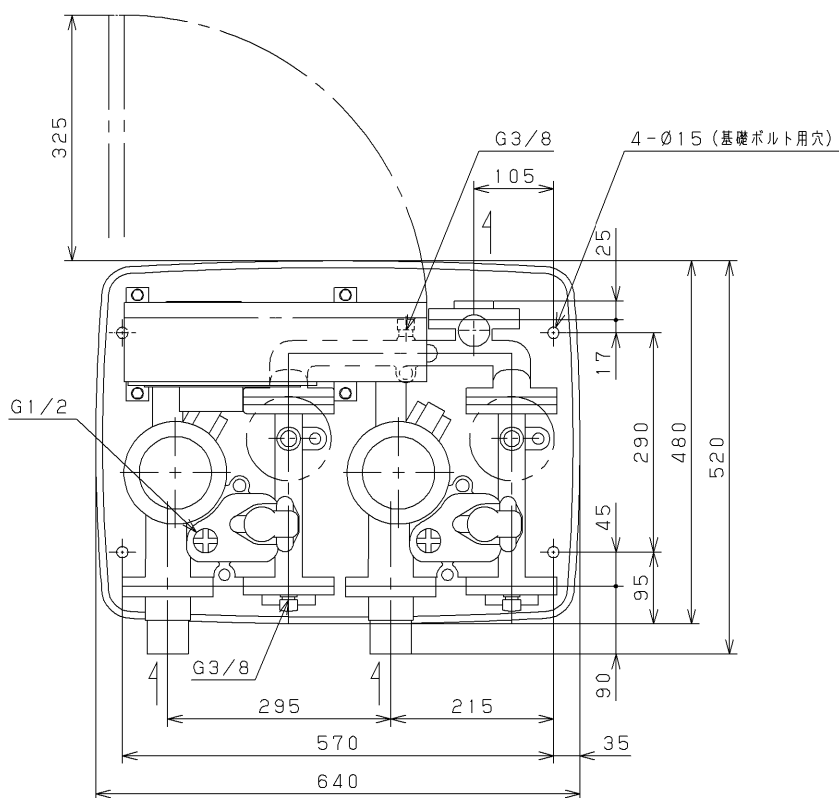


# Installation Drawing KAWAMOTO Model : NF ソフトカワエース NF3-P形 据付図

Serial NO. 機器番号			Use 用途		Quantity 数量		
Model 形 式		NF3-400S2H-P			吐出し圧力一定インパ-タ制御 交互並列運転		
VC		91	Contents VC内容	BL認定品			
Specification 仕様				Motor Specification 電 動 機 仕 様		Note / Notices 備 考 / 特 記 事 項	
Capacity 吐出し量			Suction Bore 吸込口径	32 mm	Output 出力		0.4 × 2 kW
Total Head 全揚程		m	Discharge Bore 吐出し口径	— mm	Poles 極数		4
S o u r c e 電 源	Phase/Voltage 相 / 電圧	単相/200 V	Unit Bore ユニット口径	32 mm	Type 種別		全閉屋内
	Frequency 周波数	50/60 Hz	Synchronous Speed 同期回転速度	— min <sup>-1</sup>			



Unit  
単位: mm

Mass 質量	45 kg
------------	-------