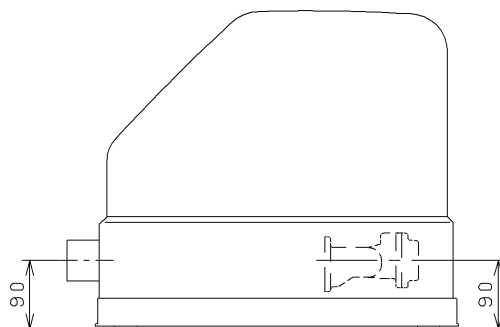
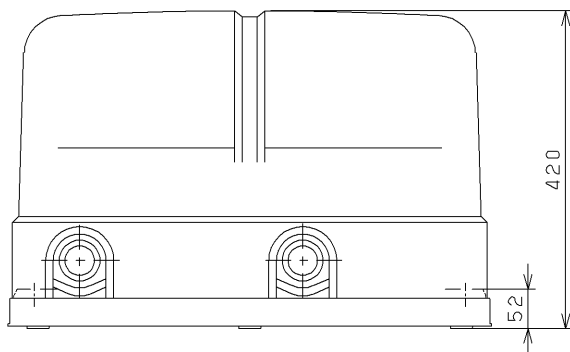
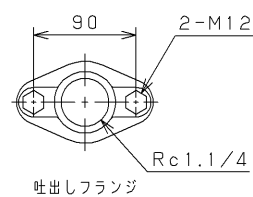
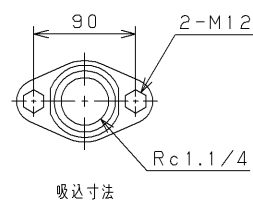
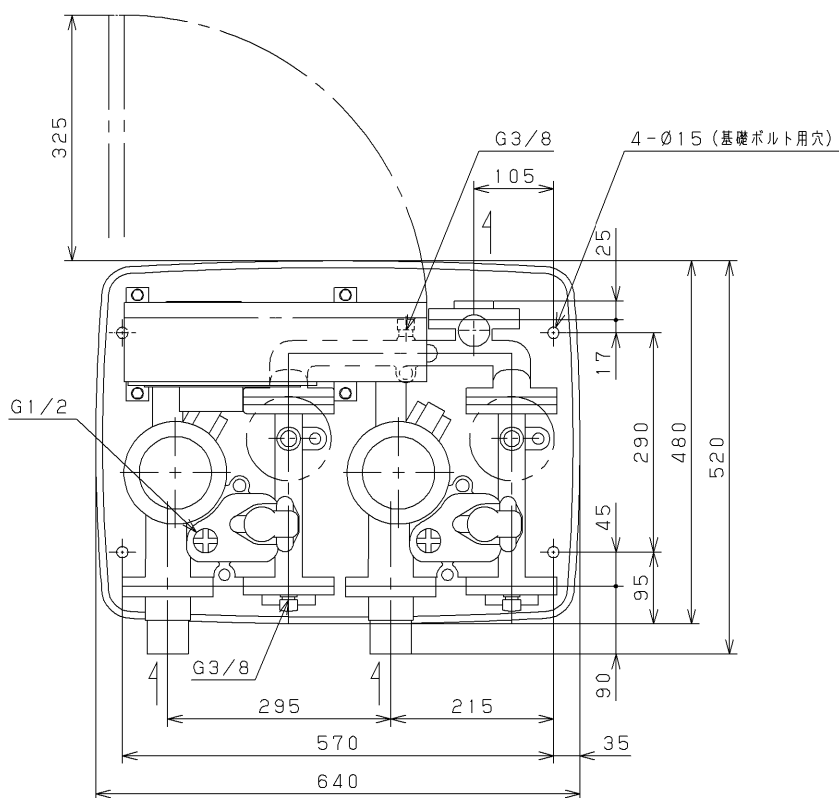


# Installation Drawing KAWAMOTO Model : NF ソフトカワエース NF3-P形 据付図

Serial NO. 機器番号		Use 用途		Quantity 数量	
Model 形 式	NF3-750S2H-P			吐出し圧力一定インパ-タ制御 交互並列運転	
VC	91	Contents VC内容	BL認定品		
Specification 仕様				Motor Specification 電 動 機 仕 様	
Capacity 吐出し量		Suction Bore 吸込口径	32 mm	Output 出力	0.75×2 <sub>kW</sub>
Total Head 全揚程	m	Discharge Bore 吐出し口径	— mm	Poles 極数	4
S o u r c e 電 源	Phase/Voltage 相 / 電圧	Unit Bore ユニット口径	32 mm	Type 種別	全閉屋内
	Frequency 周波数	Synchronous Speed 同期回転速度	— min <sup>-1</sup>		
	単相/200 V				
	50/60 Hz				
Note / Notices 備 考 / 特 記 事 項					



Unit  
単位: mm

Mass 質量	47 kg
------------	-------