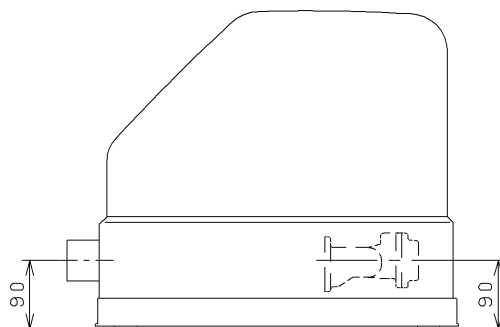
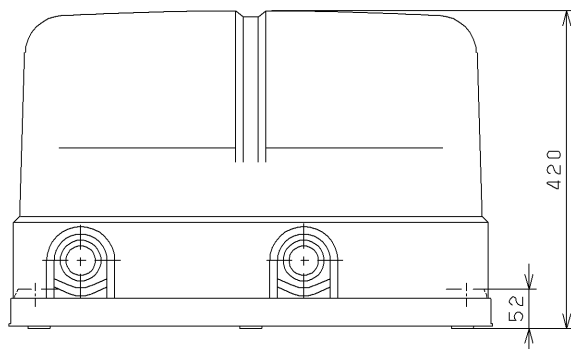
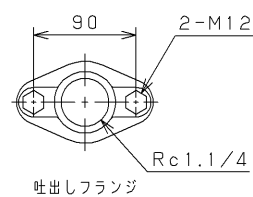
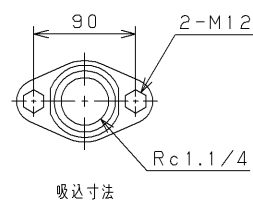
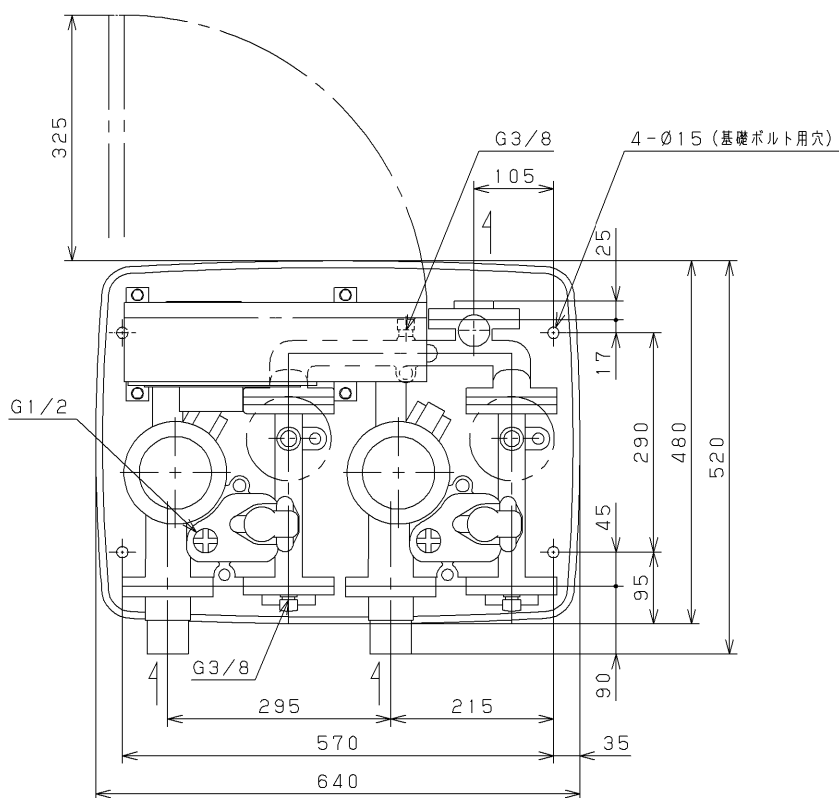


# Installation Drawing KAWAMOTO Model : NF

## ソフトカワエース NFK2-A形 据付図

Serial NO. 機器番号		Use 用途		Quantity 数量	
Model 形 式	NFK2-750H-A			吐出し圧力一定インパ-タ制御 交互運転	
VC		Contents VC内容			
Specification 仕様			Motor Specification 電動機仕様		Note / Notices 備考 / 特記事項
Capacity 吐出し量		Suction Bore 吸込口径	32	mm	
Total Head 全揚程	m	Discharge Bore 吐出し口径	—	mm	
Phase/Voltage 相 / 電圧	三相/200	Unit Bore ユニット口径	32	mm	
Frequency 周波数	50/60	Synchronous Speed 同期回転速度	—	min <sup>-1</sup>	
Source 電源					



Unit  
単位: mm

Mass 質量	47	kg
------------	----	----